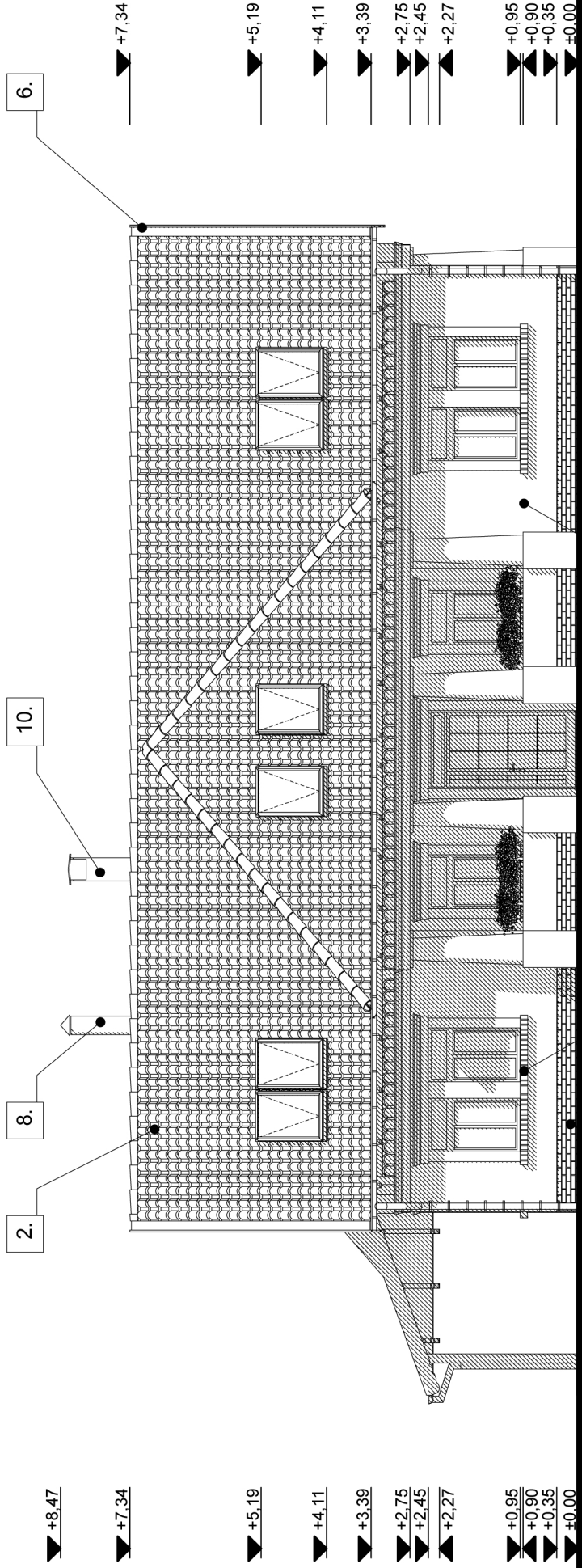
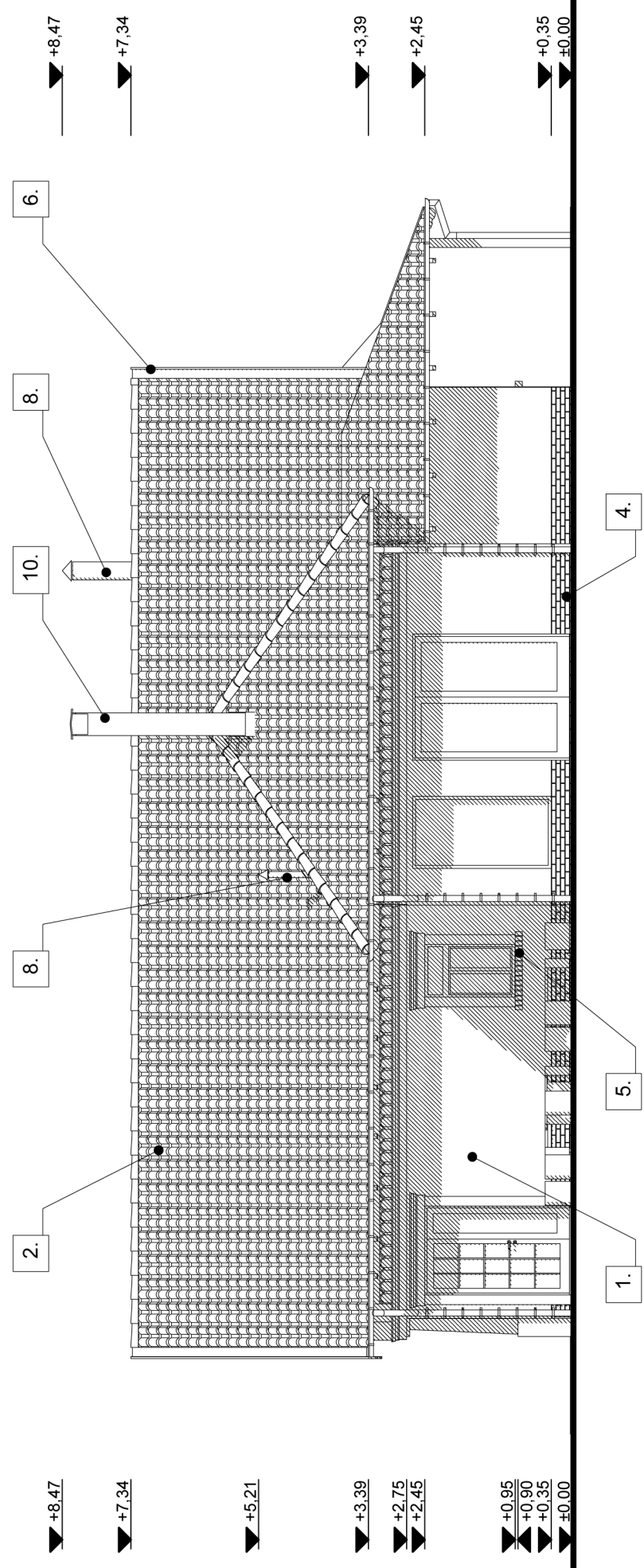


D-K-i homlokzat



1. Homlokzat vakolat törtfehér színben
2. Barna cserép fedés
3. Horganylemez fedés
4. Terca téglalábazat
5. Natúr téglakönyökklő
6. Orom deszka barna színben
7. 100/100-as ACO bevilágító-szeilőző
8. Ø 200/300-as Szerelit kémény
9. Ø 60/100-as Szerelit kémény
10. Meglévő kémény

É-NY-i homlokzat



Építető: Kisrét Manufaktúra KFT. Békéscsaba, Kisrét 92/2 sz.	Építmény Pálinkaház bővítése Békéscsaba, Kisrét 92/2 sz. hrsz.: 0636/30	Terv fajta: Eng. Terv	Dátum: 2010. Jún. 15.
Megnevezése, címe: Kisrét 92/2 sz. hrsz.: 0636/30	Szerk., Rajz.: HRABOVSKI PÁL HRABOVSKI BALÁZS ÉPÍTÉSZMÉRNÖK	Lépték: 1:100	Terv: É-7