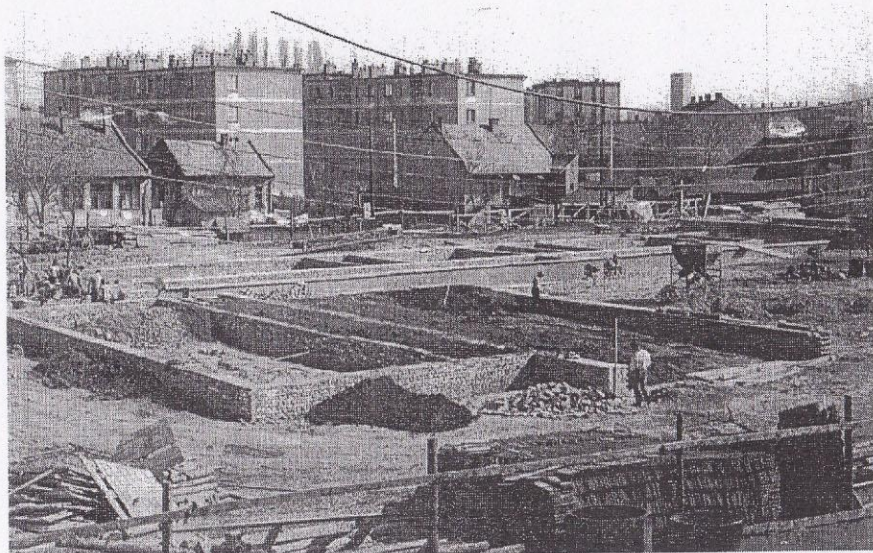


Iskolaépítés

Míg az 1960-as években Szegeden az új lakótelepen – Tarján városrészben – sorra épültek az új iskolák, addig a belvárosban elhasználódtak az iskola-épületek.

1967-ben az év végi tanácsülésen döntöttek arról, hogy a „Mező Imre iskolát jövőre 16 tanteremmel bővítsék.” (idézet: Délmagyarország 1967. december 28.)



A terv szép volt, de az akkori anyagi helyzet miatt „csak” 12 tantermes lett az iskola, amely akkor a tanulók és az iskolában tanító tanárok számára csodának tűnt. Természettudományi előadó! Szaktantermi rendszer, amelyet addig csak irigyelve néztünk más új iskolában! Parkettás tornaterem! A régi épülettel összehasonlítva melegséggel töltött el bennünket a világos, parkettás termek látványa, előtte olajos padlós teremben tanultak a gyerekek. A magasföldszinten pedig könyvtár, ami ma már 13 000 kötetes! Külön úttörőszoba, ma diákszoba! Tágas tanári az igazgatói irodával, helyettesi és gazdasági irodákkal!

1969. április 2-án vettük boldogan birtokba az új iskolát, ami azóta egyre szűkebbnek bizonyul.

