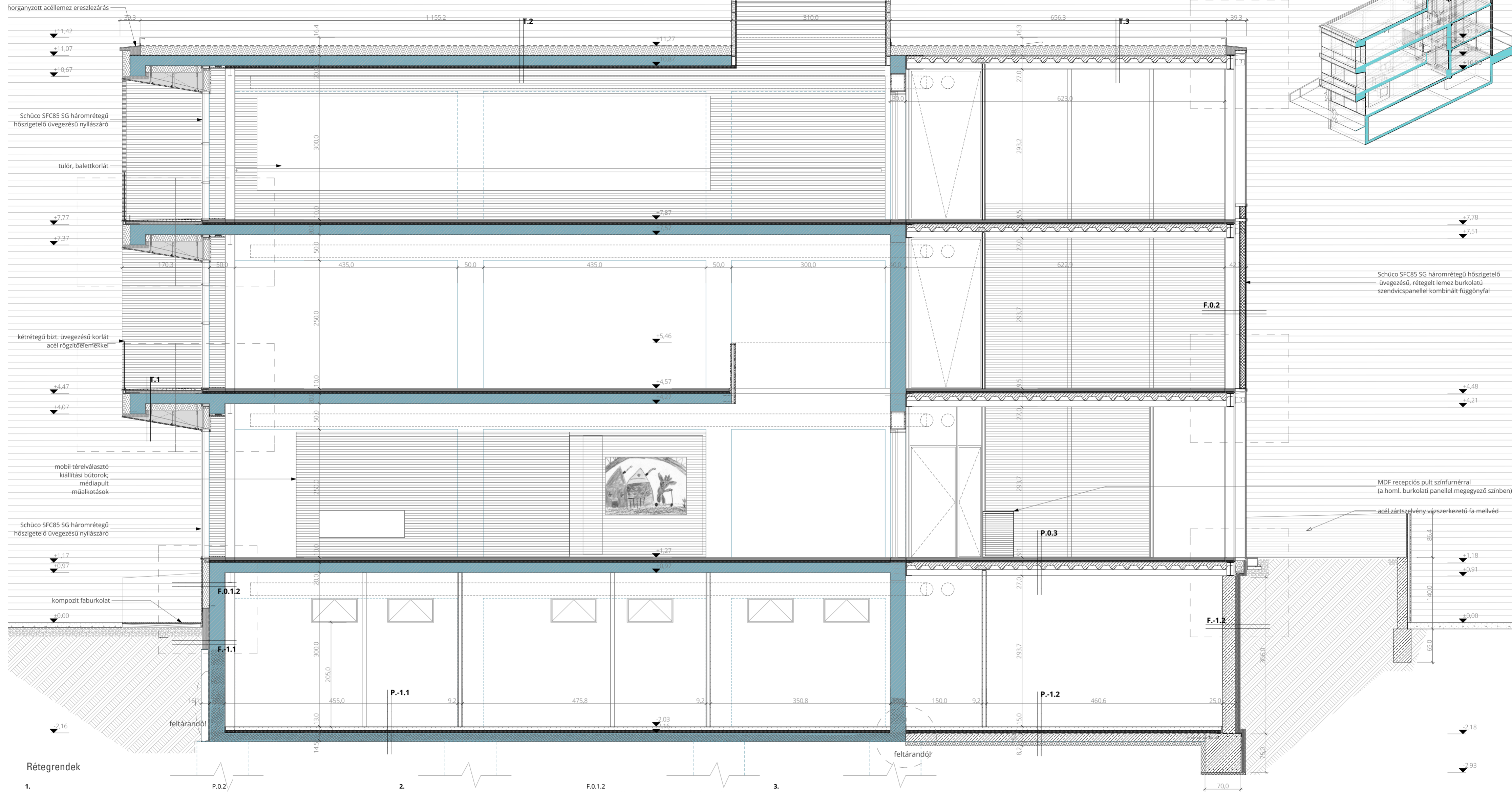


A-A metszet M=1:50

5m



Rétegrendek

- 1.**  
P.-1.1  
(feltárandó):  
- 20cm kavicságy  
- 15cm vasbeton aljzat /MC injektált vízszigetelés-felújítással/  
- 6cm XPS belső oldali hőszigetelés, úszató aljzat  
- 1 rtg. poliuretán technológiai fólia  
- 6,5cm aljzatbeton  
- 1 rtg. 3mm vtg. műgyanta burkolat
- P.-1.2  
- 20cm kavicságy  
- 10cm ásványgyapot hőszigetelés  
- 1 rtg. technológiai elválasztó rtg.  
- 15cm vasbeton aljzat  
- 1 rtg. hideg bitumenmáz kellostítás  
- 1 rtg. 4mm vtg. bitumenes lemez talajnedvesség elleni szigetelés  
- 5cm ásványszálas úszatórtg.  
- 1 rtg. technológiai fólia  
- 6,5cm aljzatbeton  
- 1 rtg. önterülő, aljzakiengyelítő réteg  
- 1 rtg. SIKAFloor öntőtpadló  
(+ gumi burk. alapdó az előadótérnél)

- P.0.2/  
- 1 rtg. betonlakk  
(- 1 rtg. SikaWrap®-230 C/45 Szótt szénsszálas szövet szerkezetmegegerősítő rendszer + PROMAT Promatect tűzvédőlni építőlap)  
- 20cm vtg. meglévő vb. födémlemez  
- 3,5cm ásványszálas úszatórtg.  
- 5cm szárazépítésű FERMACELL gipszrostlap  
- 1 rtg. technológiai fólia  
- 1 rtg. önterülő, aljzakiengyelítő réteg  
- 1 rtg. SIKAFloor öntőtpadló
- P.0.3  
- IPE 270 fióktartó (8,2cm, 0,88mm vtg trapézlemez RAL-7044 kibetonozva, 6,2cm vasalt felbeton); statikai tervek szerint.  
- 3,0cm ásványszálas úszatórtg.  
- 5cm szárazépítésű FERMACELL gipszrostlap aljzat  
- 1 rtg. technológiai fólia  
- 1 rtg. önterülő, aljzakiengyelítő réteg  
- 1 rtg. SIKAFloor öntőtpadló

- 2.**  
F.-1.1  
- 1,5cm beltéri vakolat festve  
- 30cm pórusbeton fal (meglévő! MC injektáló vízszigeteléssel utólagosan ellátva)  
- 1cm faldörzsölés  
- 1 rtg. hideg bitumenmáz kellostítás  
- 1 rtg. 4mm vtg. bitumenes vastaglemez talajnedvesség elleni vízszigetelés  
- 15cm XPS szigetelésvédő hőszigetelés, ragasztva  
- földvisszatöltés
- F.-1.2  
- 1,5cm beltéri vakolat festve  
- 25cm vasalt kibetonozott zalukó pincefal  
- 1cm faldörzsölés  
- 1 rtg. hideg bitumenmáz kellostítás  
- 1 rtg. 4mm vtg. bitumenes vastaglemez talajnedvesség elleni vízszigetelés  
- 15cm XPS szigetelésvédő hőszigetelés  
- földvisszatöltés

- F.0.1.2  
- 5cm Heraklith akusztikai burk. dűbelezéssel mechanikailag rögzítve  
- 1,5cm beltéri vakolat festve  
- 30cm pórusbeton fal  
- 1cm légzáró alapvakolat  
- 12cm ásványi szálas hőszigetelés (faburk. tartó váz.)  
- 1,25mm vtg. Fundermax kültéri kompaktlemez burkolat (fafurnérral)
- F.0.2  
- bordás homlokzat rétegrendje:  
3 rétegű hőszigetelő üvegezésű homl. v. 12cm rétegtel lemez szendvicspanel (1,5cm r.l.+2 rtg. kompozit Icopreg tűzgátló lemez + 32mm vastag tűzgátló faforgácslap (Flachs) lemez + 6,5cm közetgyapot hőszig. + 1,5cm r.l. színfurnérral) → *EI 30 tűzgátlási határérték*

- 3.**  
T.1  
- 2cm vtg. rétegtel lemez kültéri álmennyezet színfurnérral  
- installációs tér (vált.)  
- 12,5cm ásványi szálas hőszig.  
- 20cm meglévő vb. födém  
- 5cm PIR hab hőszigetelés  
- 1 rtg. techn. fólia  
- >4cm aljzatbeton lejtésben  
- 1 rtg. hideg bitumenmáz kellostítás  
- 5mm fagyálló ragasztópogácsák  
- 2cm vtg. kültéri faburkolat, a színfurnérral megegyező színben (ragasztással + dűbelezéssel az aljzatba rögzítve)
- T.2  
(-2x5cm Heraklith akusztikai álmennyezet)  
- 1 rtg. betonlakk  
- 20cm meglévő vb. zárófödém  
- 1 rtg. 0,4mm vtg. PE fólia  
- 1 rtg. poliuretán ragasztó  
- 5cm lépésálló ásványi szálas hőszigetelés, táblánként legkevesebb 2 ponton mech. rögz.  
- 0-6cm lejtéskorrektció, mindkét oldalán ferde sikkal határolt, változó vastagságú tábla (ellenlejtés), táblánként 2 ponton mech. rögz.  
- 10cm lépésálló ásványi szálas hőszigetelés, táblánként 2 ponton mech. rögz.  
- 1 rtg. poliuretán ragasztó

- aljzakiengyelítő-alátét réteg  
- göznyomás kiegyenlítő rtg.  
- 1,5 mm vastag, mechanikai rögzítésű lágyított PVC csapadékvíz szigetelés, 8 cm-es átlapolásokban legalább 3 cm-es forró levegős hegesztéssel felületfolytonosítva
- T.3  
- IPE 270 fióktartó (8,2cm trapézlemez kibetonozva, 6,2cm vasalt felbeton), statikai tervek szerint.  
- felületkiegyenlítő rtg.  
- 1 rtg. poliuretán ragasztó  
- 1 rtg. 1 mm vastagságú alufólia hordozórétegű öntapadó modifikált bitumenes lemez pára- és légzárás  
- 0-6cm lejtéskorrektció, mindkét oldalán ferde sikkal határolt, változó vastagságú tábla (ellenlejtés), táblánként 2 ponton mech. rögz.  
- 10cm lépésálló ásványi szálas hőszigetelés, táblánként 2 ponton mech. rögz.  
- 1 rtg. poliuretán ragasztó  
- aljzakiengyelítő-alátét réteg  
- 1,5 mm vastag, mechanikai rögzítésű lágyított PVC csapadékvíz szigetelés, 8 cm-es átlapolásokban legalább 3 cm-es forró levegős hegesztéssel felületfolytonosítva