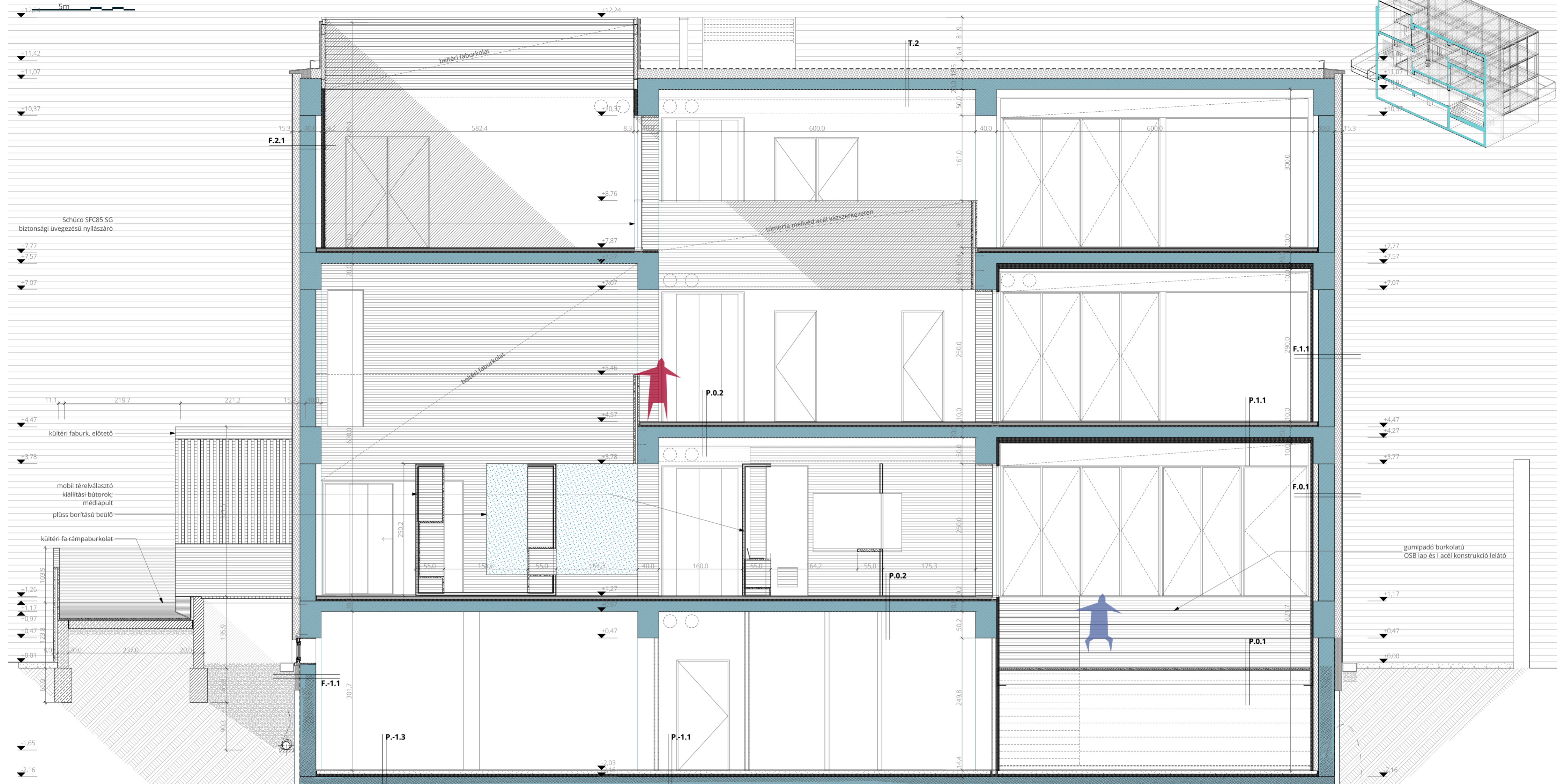


B-B metszet M=1:50



Rétegrendek

- 1.**  
P.-1.1  
(feltárandó):  
- 20cm kavicságy  
- 15cm vasbeton aljzat /MC injektált vízszigetelés-felújítással/  
- 6cm XPS belső oldali hőszigetelés, úszató aljzat  
- 1 rtg. polietilén technológiai fólia  
- 6,5cm aljzabeton  
- 1 rtg. 3mm vtg. műgyanta burkolat
- P.-1.3  
(feltárandó):  
- 20cm kavicságy  
- 15cm vasbeton aljzat /MC injektált vízszigetelés-felújítással/  
- 6cm XPS hab belső oldali hőszigetelés, úszató aljzat  
- 1 rtg. polietilén technológiai fólia  
- 5,5cm aljzabeton  
- 5mm vtg. ragasztó  
- 5mm vtg. kerámia burk.

- P.0.1  
- 50cm csavarozott acél lelátó-tartószerkezet (statikai tervek szerint)  
- 2,5cm vtg. deszkaburkolat  
- 1 rtg. 2mm vtg. ragasztó  
- 1 rtg. 3mm vtg. gumi burk.
- P.0.2  
- 1 rtg. betonlakk  
(- 1 rtg. SikaWrap®-230 C/45 Szótt szén-szálal szövet szerkezetmegerősítő rendszer + PROMAT Promatext tűzvédelni építőlap)  
- 20cm vtg. meglévő vb. födémlemez  
- 3,5cm ásványszálal úszatórtg.  
- 5cm szárazépítésű FERMACELL gipszrostlap  
- 1 rtg. technológiai fólia  
- 3mm vastag zártcellás ipari hab hordozórétg  
- 1 rtg. üvegátlyol megerősítés a dimenzionális stabilitás érdekében  
- 1,5mm vastag speciális kezelésű, nagy kopásállóságú felső réteg (Taraflex Multifunkciós sportpadló)

- P.1.1  
- 2x5cm vtg. Heraklith akusztikai burkolat (festett - RAL)  
- 1 rtg. betonlakk  
- 20cm vtg. meglévő vb. födémlemez  
- 3,5cm ásványszálal úszatórtg.  
- 5cm szárazépítésű FERMACELL gipszrostlap aljzat  
- 1 rtg. technológiai fólia  
- 3mm vastag zártcellás ipari hab hordozórétg  
- 1 rtg. üvegátlyol megerősítés a dimenzionális stabilitás érdekében  
- 1,5mm vastag speciális kezelésű, nagy kopásállóságú felső réteg (Taraflex Multifunkciós sportpadló)
- 2.**  
F.-1.1  
- 1,5cm beltéri vakolat festve  
- 30cm pórusbeton fal (meglévő! MC injektáló vízszigeteléssel utólagosan ellátva)  
- 1cm faldörzsölés  
- 1 rtg. hideg bitumenmáz kellősítés  
- 1 rtg. 4mm vtg. bitumenes vastaglemez talajnedvesség elleni vízszigetelés  
- 15cm XPS szigetelésvédő hőszigetelés, ragasztva  
- földvisszatöltés

- F.0.1  
- 5cm Heraklith akusztikai burk. dűbelezéssel mechanikailag rögzítve  
- 1,5cm beltéri vakolat festve  
- 30cm pórusbeton fal  
- 1cm légzáró alapvakolat  
- 15cm ásványi szálal hőszigetelés  
- ragasztó  
- üvegsvövet háló  
- ragasztó  
- színvakolat
- F.1.1  
tornaterem:  
- Heraklith burk., bordásfal  
(- 1,5cm beltéri vakolat festve)  
- 30cm pórusbeton fal  
- 1cm légzáró alapvakolat  
- 15cm ásványi szálal hőszigetelés  
- ragasztó  
- üvegsvövet háló  
- ragasztó  
- színvakolat

- F.2.1  
próbaterep:  
- Heraklith, faburk, tükör  
(- 1,5cm beltéri vakolat festve)  
- 30cm pórusbeton fal  
- 1cm légzáró alapvakolat  
- 15cm ásványi szálal hőszigetelés  
- ragasztó  
- üvegsvövet háló  
- ragasztó  
- színvakolat

- 3.**  
T.2  
(- 2x5cm Heraklith akusztikai álmennyezet)  
- 1 rtg. betonlakk  
- 20cm meglévő vb. zárófödém  
- 1 rtg. 0,4mm vtg. PE fólia  
- 1 rtg. poliuretán ragasztó  
- 5cm lépésálló ásványi szálal hőszigetelés, táblánként legkevesebb 2 ponton mech. rögz.  
- 0-6cm lejtéskorrekció, mindkét oldalán ferde sikkal határolt, változó vastagságú tábla (ellenlejtés), táblánként 2 ponton mech. rögz.  
- 10cm lépésálló ásványi szálal hőszigetelés, táblánként 2 ponton mech. rögz.  
- 1 rtg. poliuretán ragasztó  
- aljzatkiegénylítő-alátét réteg  
- göznyomás kiegénylítő rtg.  
- 1,5 mm vastag, mechanikai rögzítésű lágyított PVC csapadékvíz szigetelés, 8 cm-es átapolásokban legalább 3 cm-es forró levegős hegesztéssel felületfolytonosítva