

MAGYAROSZÁG DUNÁNTÚL DÉLNYUGATI RÉSZÉ



ZALA MEGYE DÉLI RÉSZÉ



NAGYKANIZSA CENTRUM



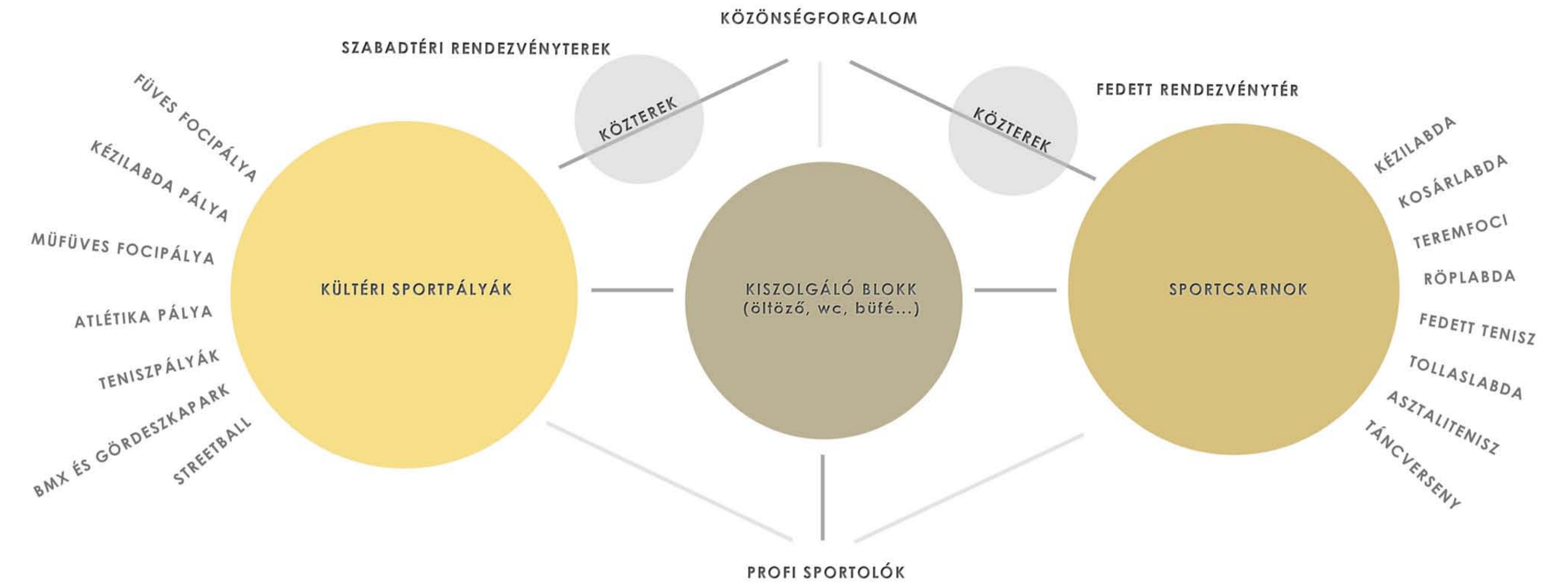
OLAJBÁNYÁSZ SPORTTELEP



- Oktatási intézmények
- Kulturális intézmények
- Szakrális épületek
- Sportintézmények
- Kültéri sportpályák

Az Olajbányász Sporttelep Nagykanizsa belvárosától néhány száz méterre helyezkedik el. A 2044/1. helyszínrajzú telek a "KÖGÁZ" Király utcai telephelyétől és a szomszédos Pannon Egyetem - régi úttörőház - területétől délre fekszik. A sporttelepet nyugatról Nagykanizsa-Szombathely vasútvonal, keletről Nagyváthy és Zárda utca határolja. A terület egy részén sportolásra alkalmas pályák és sportlétesítmények kerültek kialakításra. A sportpályák igényeinek megfelelően a terület domborzata főként sík, kivétel a sporttelep keleti és déli határát jelző - több méteres - terepemelkedés.

TERVEZÉSI PROGRAM



VIZSGÁLATOK

ÉPÜLETEK KONTÚRAJA



ÚT- ÉS VASÚTHÁLÓZAT



PARKOLÓK

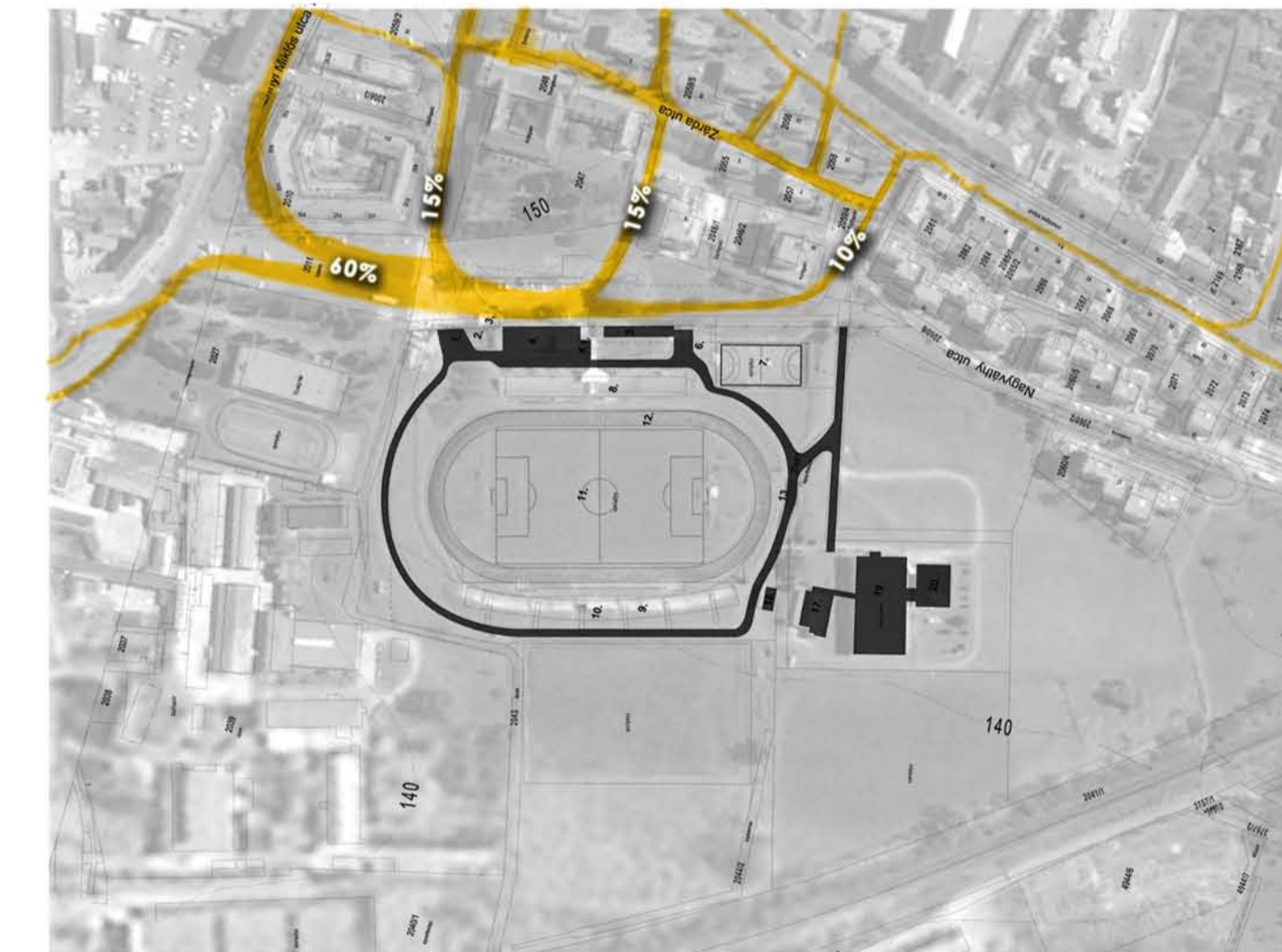


ZÖLDFELÜLETEK



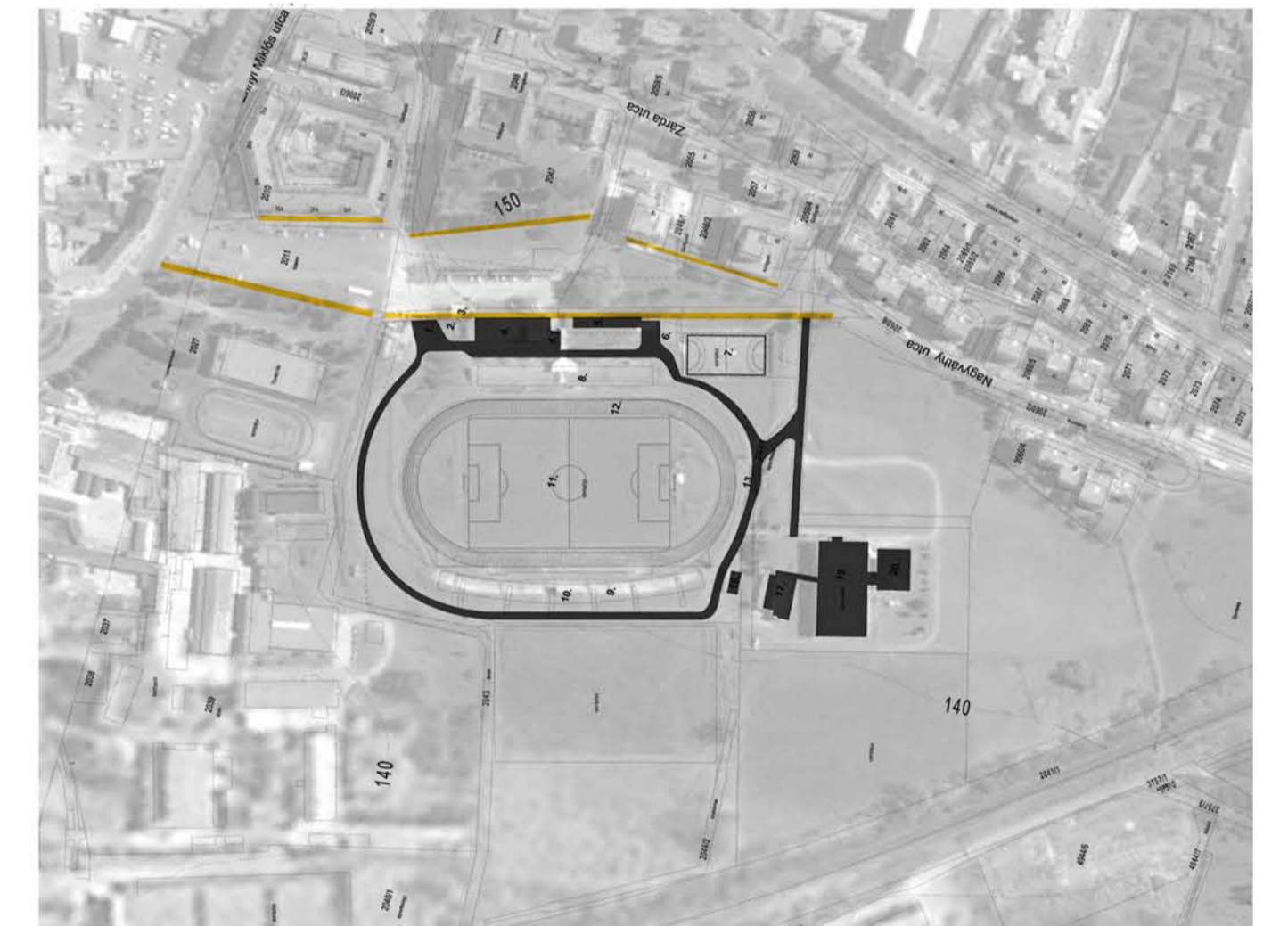
MEGKÖZELÍTÉS

Látogatói tömeg várható százalékos eloszlása gyalogos megközelítési útvonalakon.



JELENLEGI TÉRFALAK

Térfalak által határolt "átvezető tér", a bejárat hangsúlytalan.



MEGLÉVŐ ÁLLAPOT - FUNKCIONÁLIS ELRENDEZÉS



1. Belépőjegy pénztár
2. Belépőjegy pénztár
3. Büfé
4. Öltöző, szociális blokk, iroda, emeleti szolgálati lakás (volt VIP helyiség)
5. Tekepálya
6. Fémváz modul barakk
7. Aszfaltos kézilabda pálya
8. Keleti oldali lelátó
9. Nyugati oldali lelátó
10. Fém szerkezetű média torony
11. Fűves labdarúgó pálya
12. Salakos kör futópálya
13. Eredményjelző torony
14. Hőlégballon tároló épület
15. Öltöző és szociális blokk épület
16. Sportcsarnok
17. Melléképület, klubhelyiség



ELŐKÉPEK - LÉPTÉK VIZSGÁLAT

SZOMBATHELY



BUDAÖRS



HORVÁTORSZÁG, BALE

