

földrögés ellen méretezett acél féktartó a meglévő vb. szerkezetekhez feljemezes kapcsolatokkal csavarozással rögz. statikai tervek szjt.

színrefűjt alumínium lezáró profil

ékelés

egyedi MDF burkolat színfurnérral, a nyílászáró pontossági osztályával megegyező módon beépítve

meglévő 40x50 vb. pillér, betonlakkal felületkezelve

belső oldali lég- és párazáró tömítés

ásványi szálás hőszigetelés

külső oldali lég- és párazáró membrán, a nyílászáróhoz felületfolyt. rögz.

Schueco SFC85 SG háromrétegű hőszig. üvegezésű függönyfal A88 70 típusú toléjával kombinálva ásványi szálás hőszig. kitöltés

lezáró üvegetét, belső oldalán matt fóliával kasírozva

+1,27

+1,34

+0,00

+1,27

+1,34

+0,00

F.0.1.2
 - 5cm Heraklith akusztikai burk. dűbelezéssel mechanikailag rögzítve
 - 1,5cm beltéri vakolat festve
 - 30cm pórusbeton fal
 - 1cm légzáró alapvakolat
 - 12cm ásványi szálás hőszigetelés (faburk. tartó váz.)
 - 1,25mm vtg. Fundermax kültéri kompaktelez burkolat (fafurnérral)

Schueco SFC85 SG háromrétegű biztonsági üvegezésű függönyfal

színrefűjt alumínium lezáró profil egyedi MDF burkolat színfurnérral, a nyílászáró pontossági osztályával megegyező módon beépítve

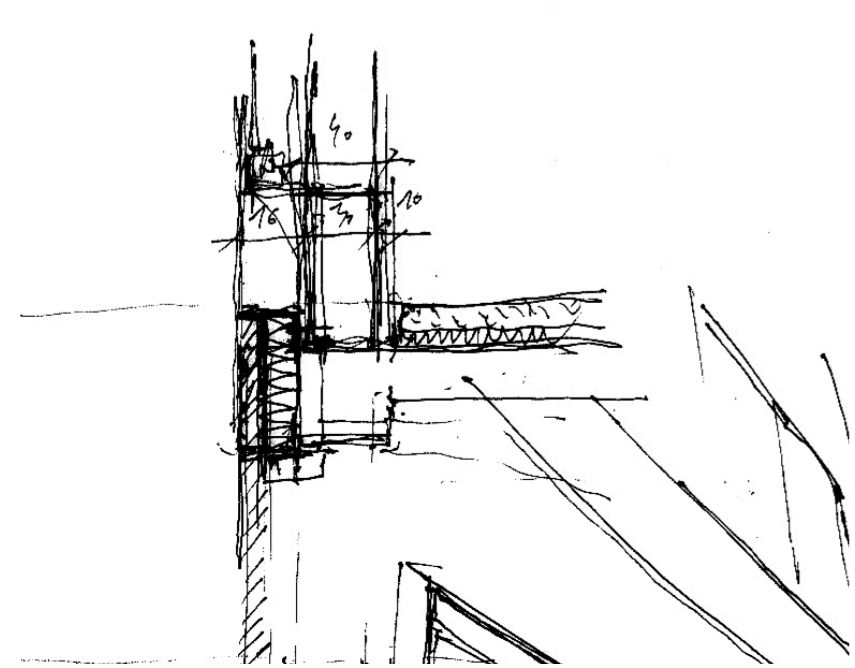
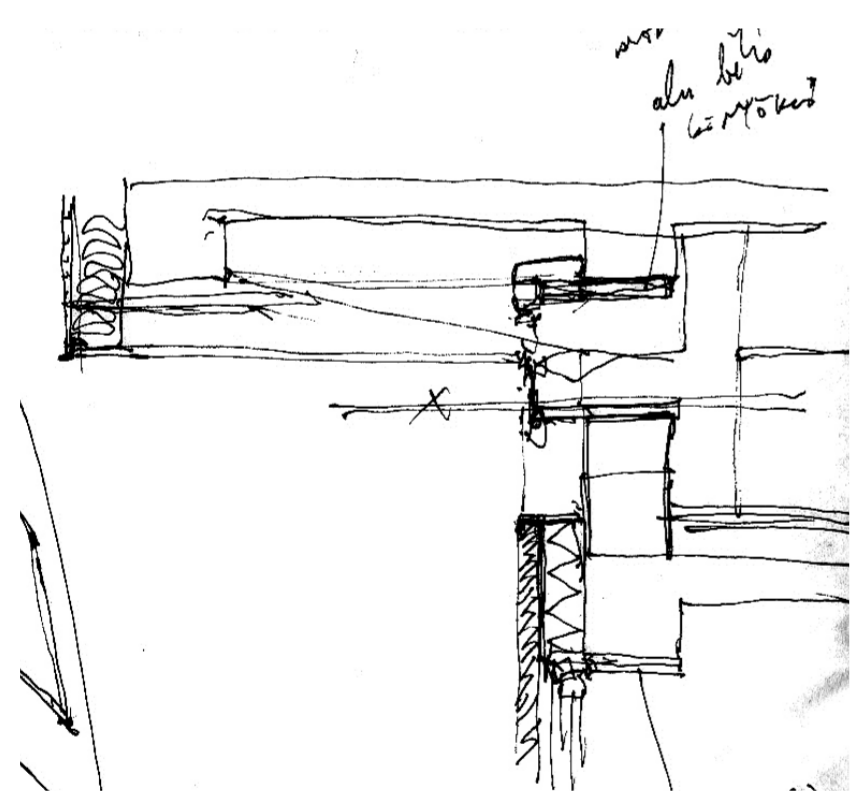
"L" profil, táblás kültéri furnézott kompaktelez burkolat rögzítésére

külső oldali lég- és párazáró membrán, a nyílászáróhoz felületfolyt. rögz.

lezáró profil, kétfázisú tömítés

fém fegyverzetű ásványi szálás hőszig. kitöltés, a nyílászáró profilhoz tömített rögzítéssel kapcsolva

kültéri fa burkolat, a homlokzati panelekkel megegyező színben az épülettől ellejtő könnyűbeton aljzaton párnafákon mechanikailag rögz.



Schueco SFC85 SG háromrétegű hőszig. üvegezésű függönyfal rendszerű nyílászáró

vízvezetés, lezáró profil ásványi szálás hőszig. hézagkitölt.

lezáró profil, kétfázisú tömítés fém fegyverzetű ásványi szálás hőszig. kitöltés, a nyílászáró profilhoz tömített rögzítéssel kapcsolva

F.0.1.2
 - 5cm Heraklith akusztikai burk. dűbelezéssel mechanikailag rögzítve
 - 1,5cm beltéri vakolat festve
 - 30cm pórusbeton fal
 - 1cm légzáró alapvakolat
 - 12cm ásványi szálás hőszigetelés (faburk. tartó váz.)
 - 1,25mm vtg. Fundermax kültéri kompaktelez burkolat (fafurnérral)

belső oldali lég- és párazárás kétfázisú töm. lezárással, a vízszintes bordához rögz.

P.0.2
 - 1 rtg. SIKAFloor öntőpadló
 - 1 rtg. kellősítő habarcs
 - 1 rtg. technológiai fólia
 - 5cm szárazépítésű FERMACELL gipszrostlap
 - 3,5cm ásványi szálás úsztórtg.
 - 20cm vtg. meglévő vb. födémlemez (- 1 rtg. SikaWrap@-230 C/45 Szótt szénszálás szövet szerkezetmegegerősítő rendszer + PROMAT Promatect tűzvédelmi építőlap)
 - 1 rtg. betonlakk

felső fix kapcsolatot biztosító rögzítőelem, poliamid aláléttel 240/100/4mm vtg. acél konzolon

külső oldali lég- és párazárás (EPDM) fólia, a nyílászáróhoz tömített csatl. rögz.

földrögés ellen méretezett acél féktartó a meglévő vb. szerkezetekhez feljemezes kapcsolatokkal csavarozással rögz. statikai t

"L" profil, táblás kültéri furnézott kompaktelez burkolat rögzítésére

L80/150/90 2mm vtg. acél elem, a lábazati XPS hőszigetelő táblák megfogására

kültéri fa burkolat, a homlokzati panelekkel megegyező színben az épülettől ellejtő könnyűbeton aljzaton párnafákon mechanikailag rögz.

teli párnafa 50cm-ként az aljzatba ágyazva

F.-1.1
 - 1,5cm beltéri vakolat festve
 - 30cm pórusbeton fal (meglévő! MC injektáló vízszigeteléssel utólagosan ellátva)
 - 1cm faldörzsölés
 - 1 rtg. hideg bitumenmáz kellősítés
 - 1 rtg. 4mm vtg. bitumenes vastaglemez talajnedvesség elleni vízszigetelés
 - 13cm XPS szigetelésvédő hőszigetelés, ragasztva
 - földvisszatöltés

