

Madártávlati látvány



Zöldfelületek növelése, és összességük

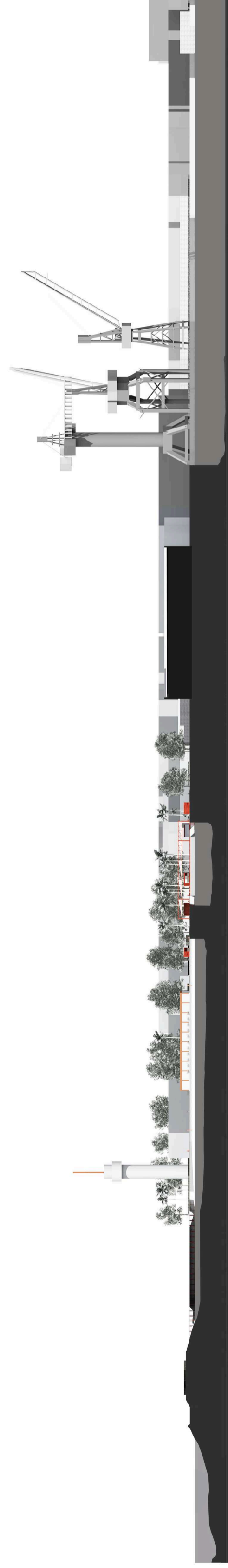
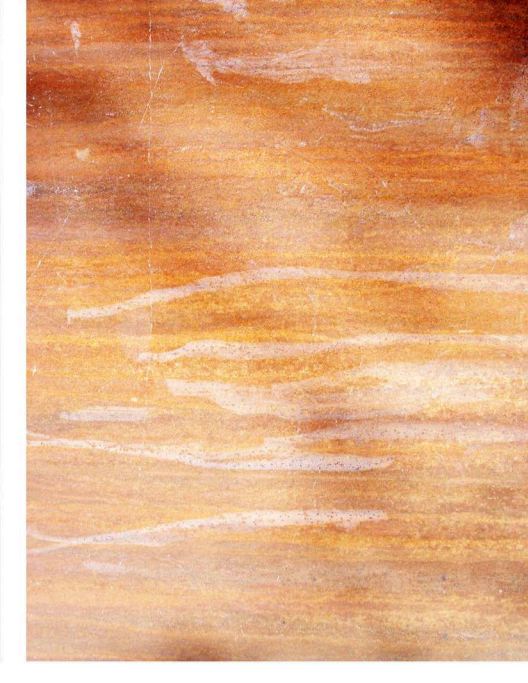


A tervezett pihenő parkos öbölben jelenleg mesterséges, homokos plázs található, egy meglévő étteremmel.

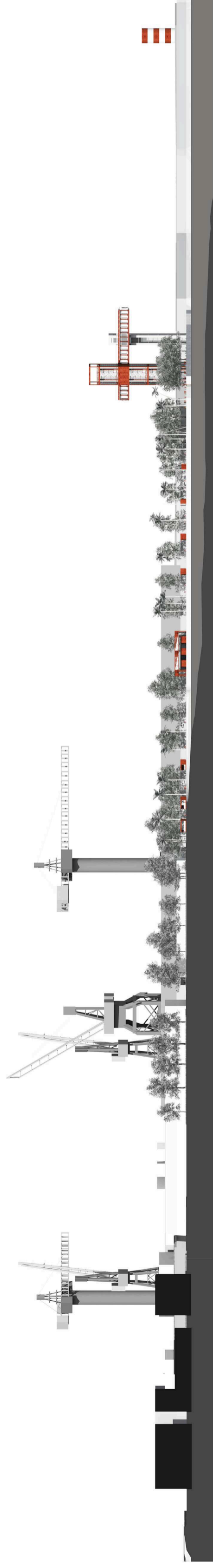
- A terület parkosítással bekapcsolható a város zöldfelületi rendszerébe.

- A kikötő túloldalán található erődédel, és parkkal „zöld kaput” képez az öbölben,

- továbbá jelöli a városi élet határát az ipari terület mellett.



Metszet A-A



Metszet B-B



Helyszínrajz 1:1000