

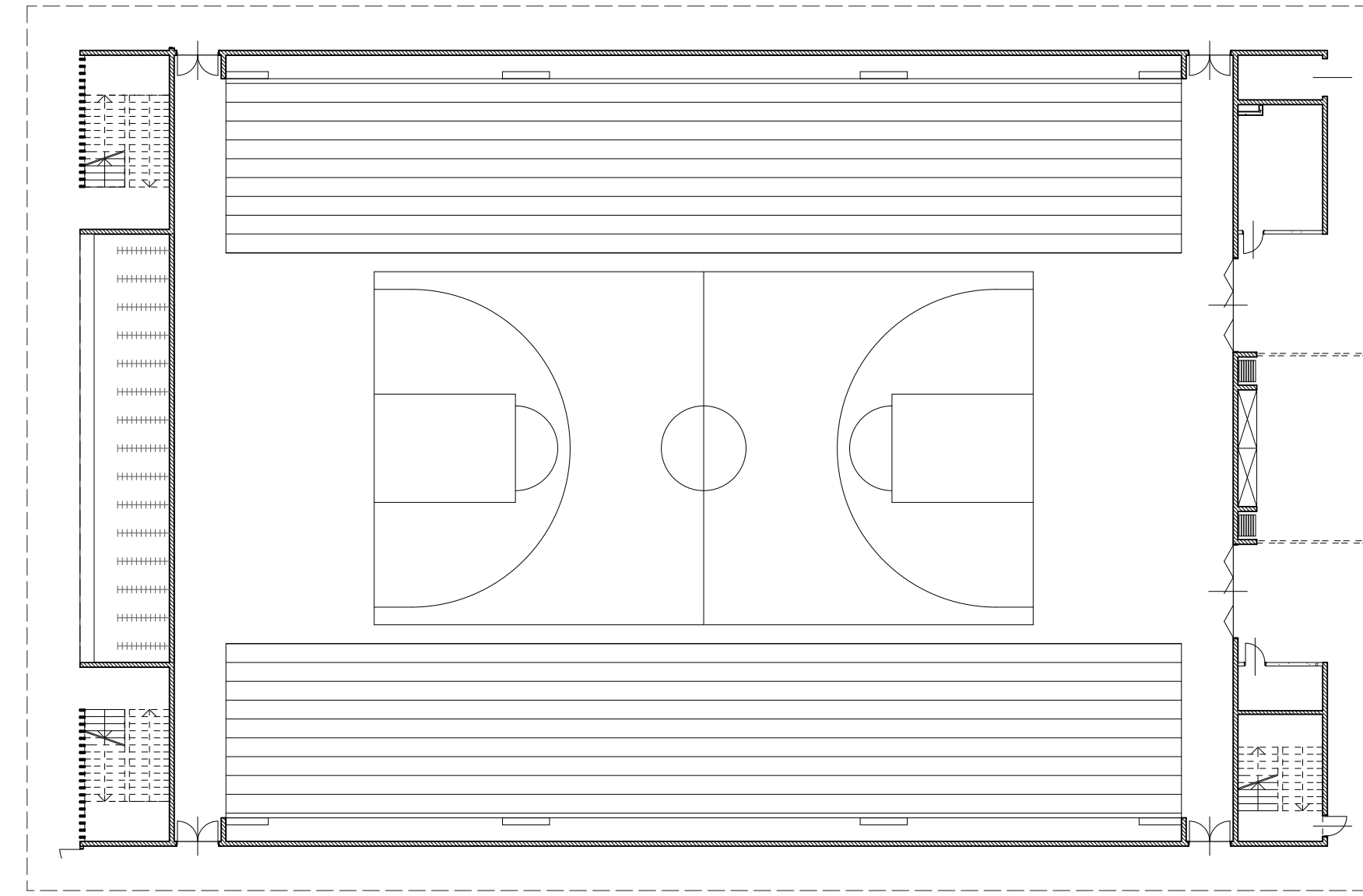
Kosárlabda pálya

Bajnoki mérkőzések során 1 db pálya:

- pálya mérete: 28,0 x 15,0 m
- biztonsági sáv:
- oldal: 2,0 m
- alapvonal mögött: 2,0 m
- nézősorok száma: 4 db állandó és 18 db ideiglenes
- nézőszám: 1424 fő

Edzések során 2 db pálya:

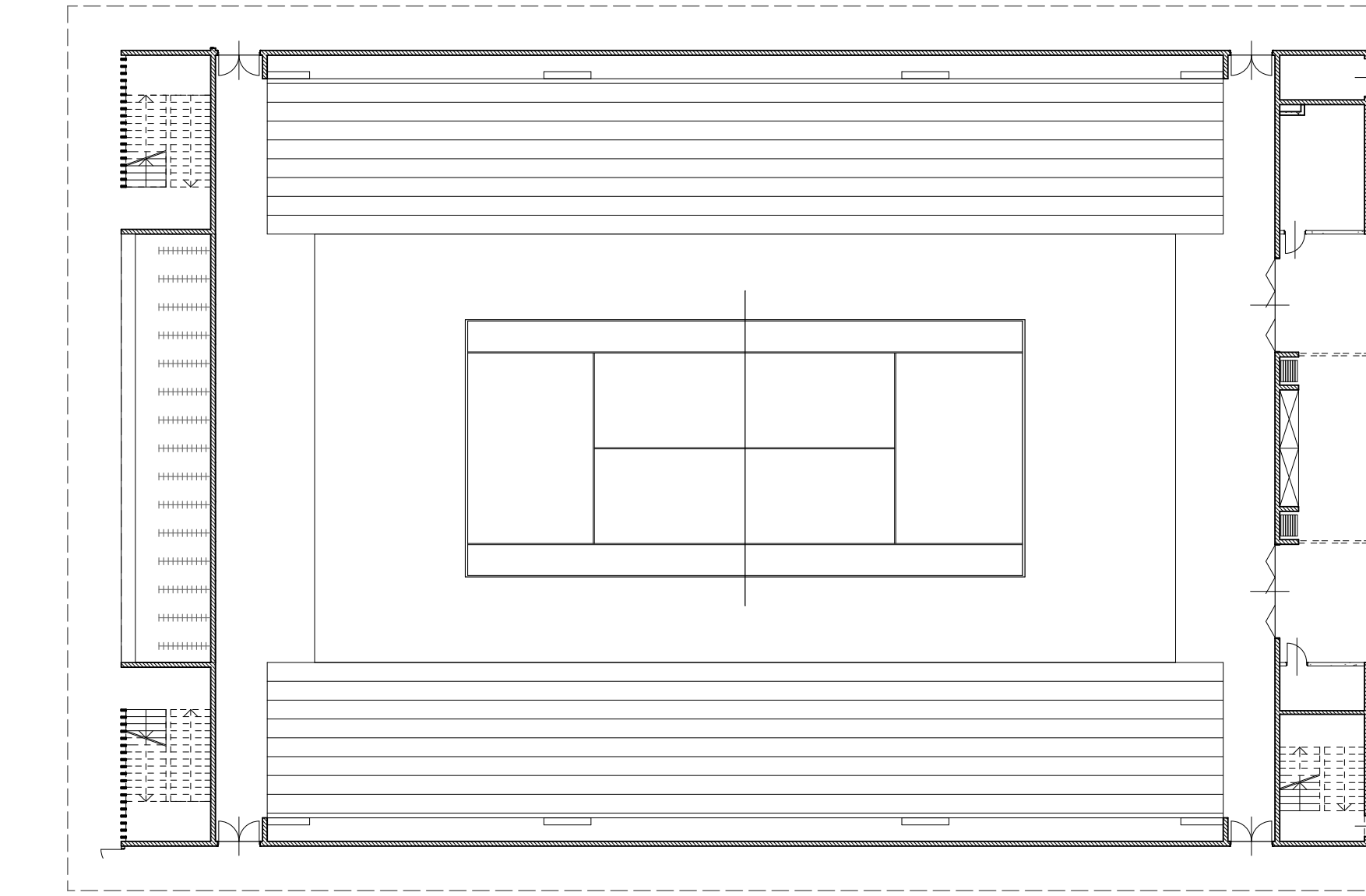
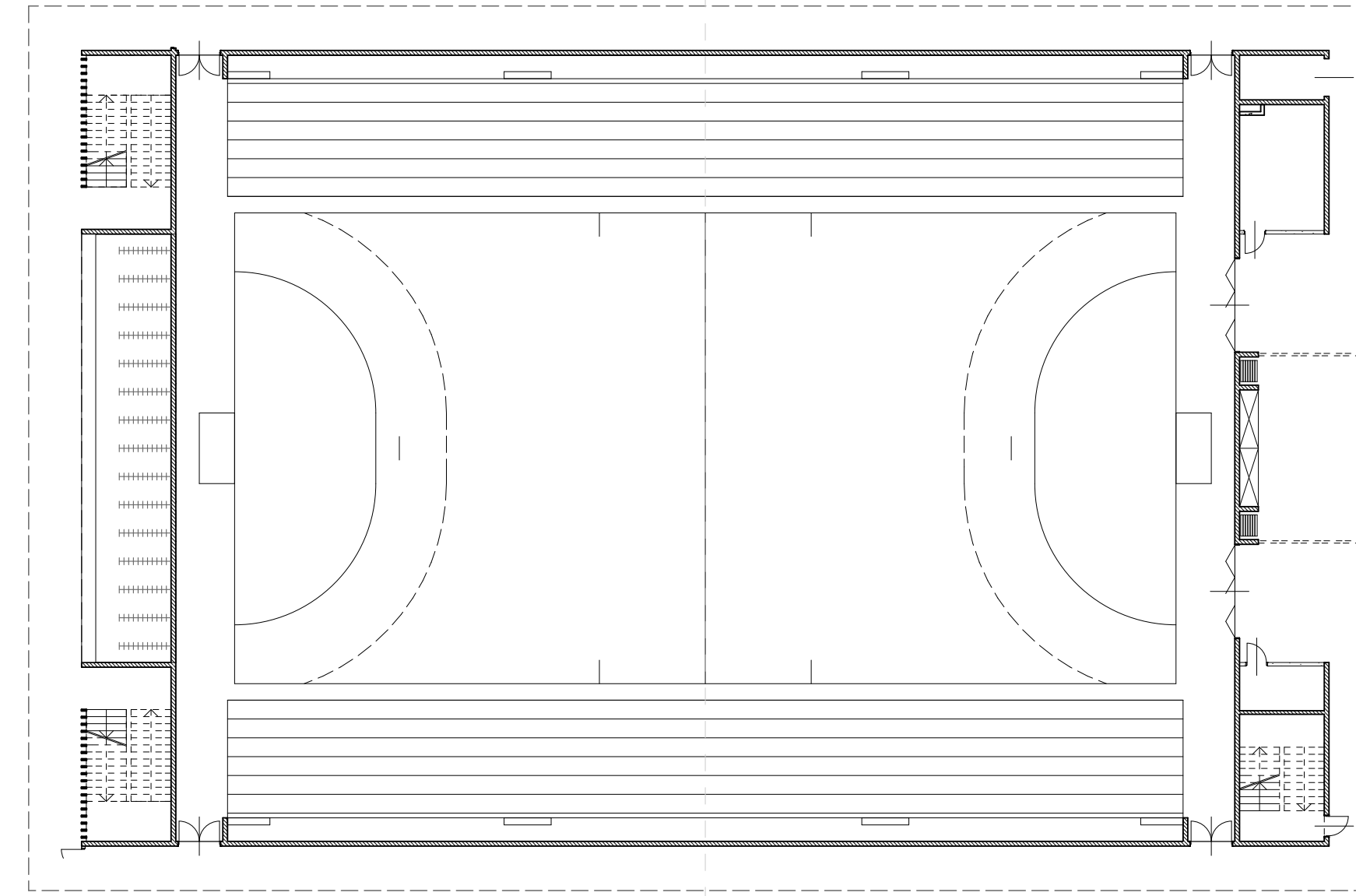
- pályák mérete: 28,0 x 15,0 m
- biztonsági sáv:
- oldal: 2,0 m
- alapvonal mögött: 2,0 m
- nézősorok száma: 4 db állandó
- nézőszám: 128 fő



Kézilabda pálya

Bajnoki mérkőzések során:

- pálya mérete: 40,0 x 20,0 m
- biztonsági sáv:
- oldal: 1,0 m
- alapvonal mögött: 2,0 m
- nézősorok száma: 4 db állandó és 12 db ideiglenes
- nézőszám: 1000 fő



Teniszpálya

Rangos mérkőzések során 1 db pálya:

- pálya mérete: 23,77 x 11,89 m
- biztonsági sáv:
- oldal: 3,0 m
- alapvonal mögött: 5,0 m
- nézősorok száma: 4 db állandó és 16 db ideiglenes
- nézőszám: 1280 fő

Edzések során 2 db pálya:

- pályák mérete: 23,77 x 11,89 m
- biztonsági sáv:
- oldal: 3,0 m
- alapvonal mögött: 5,0 m
- nézősorok száma: 4 db állandó
- nézőszám: 128 fő

