

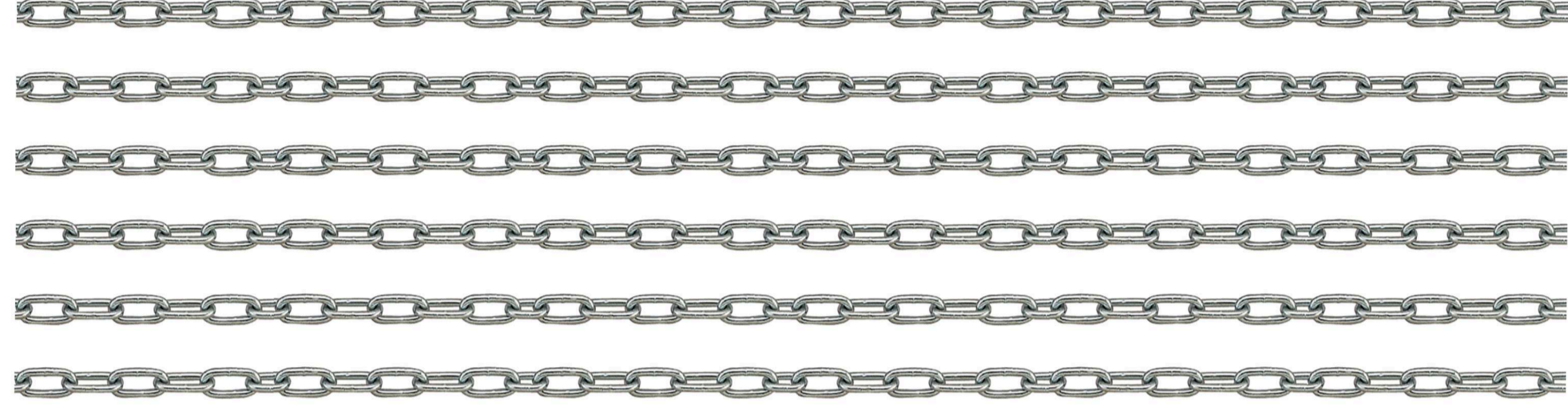
KÁVÉZÓ A KILÁTÓBAN - HÁZ A HÁZBAN ELV

A szerkezetből „független”, belső, zárt terek visszafogott luxusa, tiszta anyagkezelése a részletgazdag külvilágra tereli a figyelmet. Részleteiben is a külső párhuzamokat keresi:

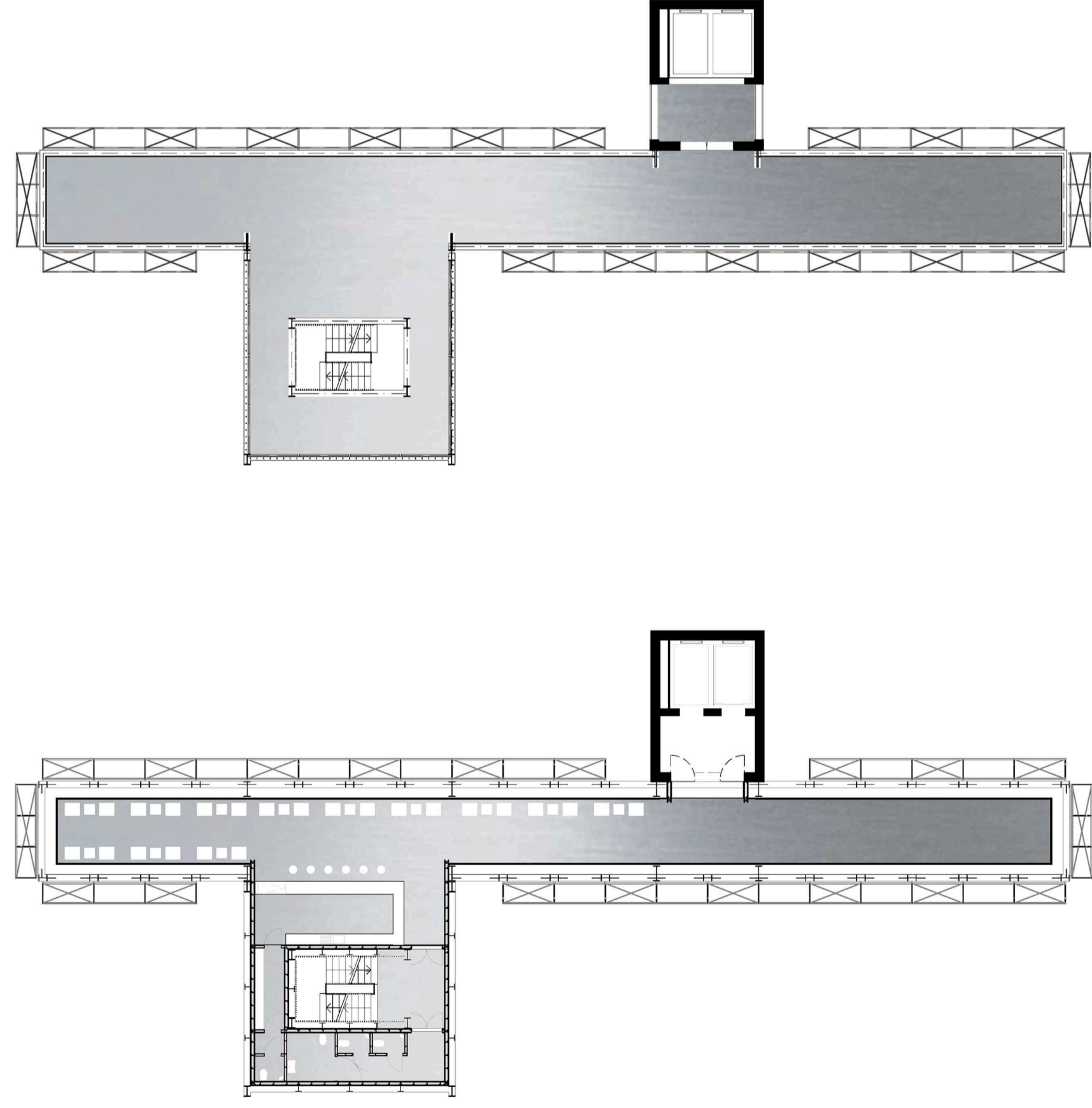
- higiénikus fémburkolatok
- nagy üvegfelületek, függőleges bordaváz nélkül
- ipari hangulatot keltő láncok
- vástörténetet, kikötőtörténet bemutató digitális pulthomiokfal.

A kávézó építészeti kialakításában üzemeltetési gondolatok is közrejátszottak. A 30m magas elhelyezkedő vendéglátó egység esendes, meghítt, zárt világot képvisel a környezeti elemeknek kitett külsővel szemben. Hogy megőrizzük ezt a kontrasztot, fontos a tűzszűrés elkerülése. Ezt a nívósínt, valamint a fogyasztási árak emelésével lehet elérni:

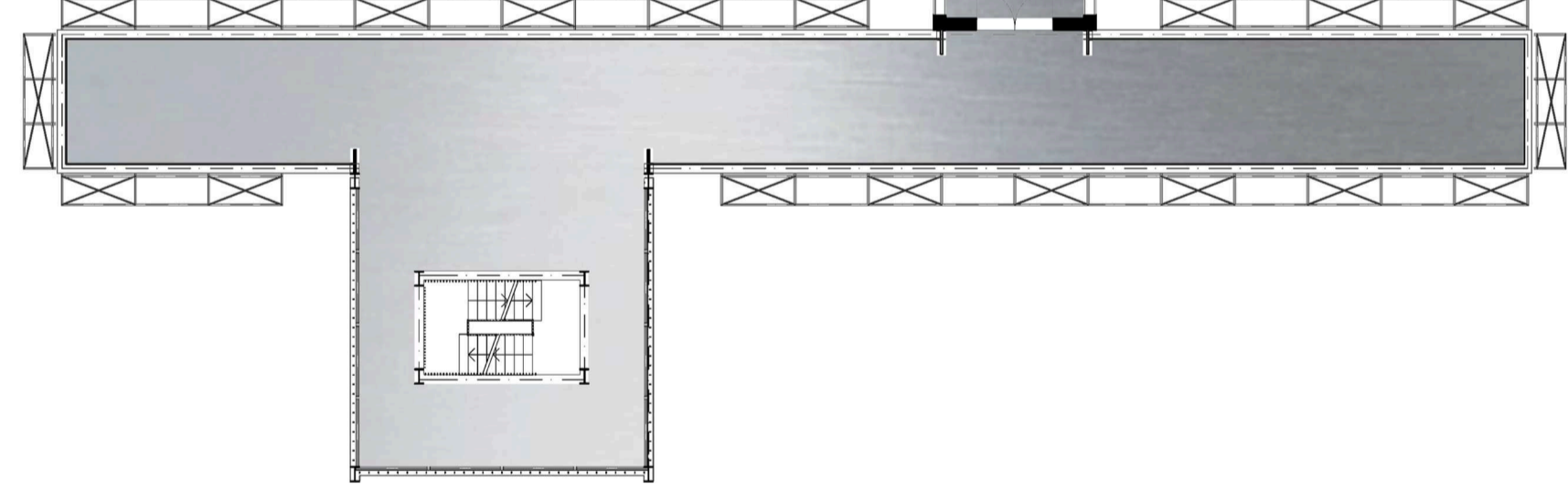
- kényelmes börbútorok
- igényes kialakítás
- egyedi pult (high tech)



Alaprajz: kávézó szint



Alaprajz: kilátó szint



Anyaghasználat

