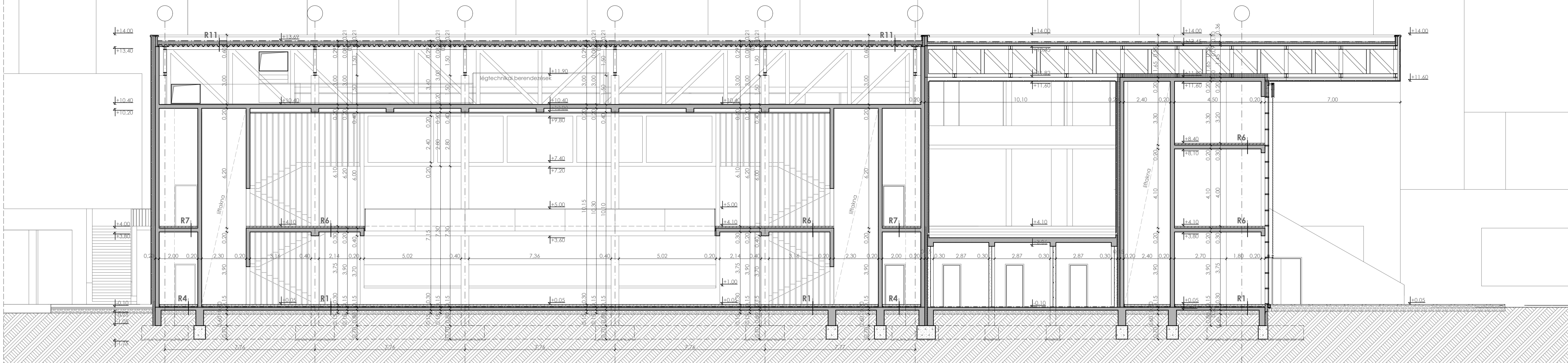


A-A METSZET M1:100



R1 - talajon fekvő padló, előtér és közlekedők

- 0,8 cm kerámia lapburkolat
- 1 réteg rugalmas ragasztó ágyazó réteg
- 7 cm betonajlzat
- 1 réteg PE technológiai fólia
- 6 cm ROOFMATE SL-A típusú XPS habtábla hőszigetelés
- 1 réteg modifikált bitumenes lemez talajnedvesség elleni szigetelés
- 1 réteg hideg bitumenmáz kellőstés
- 15 cm vasalt aljzabeton
- 20 cm kavicsfeltöltés
- földvízszigetelés
- termelt talaj

R2 - talajon fekvő padló, raktárak

- 0,2 cm vastag Sto Fox típusú vastag műgyanta bevonat
- 8 cm betonajlzat
- 1 réteg PE technológiai fólia
- 6 cm ROOFMATE SL-A típusú XPS habtábla hőszigetelés
- 0,3 cm modifikált bitumenes lemez talajnedvesség elleni szigetelés
- 1 réteg hideg bitumenmáz kellőstés
- 15 cm vasalt aljzabeton
- 20 cm kavicsfeltöltés
- földvízszigetelés
- termelt talaj

R3 - talajon fekvő padló, kombinált sportpadló

- 0,8 cm GRABOPLAST „extreme wood 80” típusú sportburkolat (koptatóréteg, üvegszálerősítés, PVC hab rétegek)
- 2,0 cm párnatábla fektetett építőlemez
- 2,2 cm egyirányú párnaták
- 0,3 cm rugalmas gumí alátétre fektetve
- 5 cm betonajlzat
- 1 réteg PE technológiai fólia
- 6 cm ROOFMATE SL-A típusú XPS habtábla hőszigetelés
- 0,3 cm modifikált bitumenes lemez talajnedvesség elleni szigetelés
- 1 réteg hideg bitumenmáz kellőstés
- 15 cm vasalt aljzabeton
- 20 cm kavicsfeltöltés
- földvízszigetelés
- termelt talaj

R4 - talajon fekvő padló, vizes helyiségekben

- 0,8 cm teljes felületén ragasztott csúszásmentes kerámia burkolat
- 1 réteg ragasztás
- 1 réteg kent vízszigetelés hajlatterítéssel
- 2 cm lejtést adó beton réteg
- 5 cm betonajlzat
- 1 réteg PE technológiai fólia
- 6 cm ROOFMATE SL-A típusú XPS habtábla hőszigetelés
- 1 réteg modifikált bitumenes lemez talajnedvesség elleni szigetelés
- 1 réteg hideg bitumenmáz kellőstés
- 15 cm vasalt aljzabeton
- 20 cm kavicsfeltöltés
- földvízszigetelés
- termelt talaj

R5 - talajon fekvő padló, parkoló útfelület

- 0,2 cm Sto Fox típusú vastag műgyanta bevonat, koptató réteggel
- 40 cm monolit vasbeton lemezalap
- 20 cm kavicsfeltöltés

R13 - épület körüli burkolat

- 4 cm tagyálós kültéri gránit kőlap burkolat
- 4 cm bazalt köszalék ágyazat
- 1 réteg geotextília elválasztó réteg
- 20 cm kavicsfeltöltés
- termelt talaj

R6 - közbenső földem, előtér és közlekedők

- 0,8 cm kerámia lapburkolat
- 1 réteg rugalmas ragasztó ágyazó réteg
- 5 cm betonajlzat
- 1 réteg PE technológiai fólia
- 2 cm ROCKWOOL Steprock típusú ásv. szálas úszató réteg
- 20 cm monolit vasbeton földem

R14 - homlokzati fal, fémtáblás burkolat

- 2,5 cm QuadroClad fémtáblás homlokzati burkolat
- 5 cm átszellőztetett légrés, közte a homlokzati burkolat rozsdamentes acél vízszigetelése
- 5 cm üvegfátyalkal kaszálótt ásványi szálas hőszigetelés (Rockwool)
- 10 cm Rockwool Multitrock ásványi szálas hőszigetelés
- 20 cm monolit vasbeton fal
- belső felületképzés - glettelés

R7 - közbenső földem, vizes helyiségekben

- 0,8 cm teljes felületén ragasztott csúszásmentes kerámia burkolat
- 1 réteg ragasztás
- 1 réteg kent vízszigetelés hajlatterítéssel
- 2 cm lejtést adó beton réteg
- 5 cm betonajlzat
- 1 réteg PE technológiai fólia
- 2 cm ROCKWOOL Steprock típusú ásv. szálas úszató réteg
- 20 cm monolit vasbeton földem

R8 - közbenső földem, (alsó) galéria szint

- 0,8 cm kerámia lapburkolat
- 1 réteg rugalmas ragasztó ágyazó réteg
- 5 cm betonajlzat
- 1 réteg PE technológiai fólia
- 3 cm ROCKWOOL Steprock típusú ásv. szálas úszató réteg
- 13 cm bent maradó zsuluzatú trapézlemez, monolit vasalt felbetonnal
- szerelt fémburkolat

R10 - záróföldem, kültéri terasz

- 4 cm tagyálós kültéri gránit kőlap burkolat
- 4 cm bazalt köszalék ágyazat
- 1 réteg elválasztó fólia
- 16 cm ROOFMATE SL-A típusú XPS habtábla hőszigetelés
- 1 réteg szigetelési védő felület PVC réteg
- 1,5 mm vastag PVC csapadékvíz elleni szigetelő lemez
- 1 réteg műanyag filc alátét réteg
- 5 cm lejtést adó beton réteg
- 20 cm monolit vasbeton földem
- átmennyezeti tér - gépészeti tér

R11 - záróföldem, csarnok fedése

- 1,5 mm vastagságú mechanikai rögzítésű légyfótt PVC vízszigetelés, 10cm állapócsokkal
- 1 réteg műanyag filc alátét réteg
- 10 cm MOHROCK MAX E típusú hőszigetelés
- 10 cm MOHROCK MAX E típusú hőszigetelés
- 3 mm vastagságú alufólia hordozóréteggel áttapadó modifikált bitumenes lemez pára- és légzárás
- 8,5 cm hullómagvas fűzhorganyzott acél trapézlemez, statikailag méretezve
- 20 cm HEB200 acél szelemen
- nyílt átmennyezeti tér - gépészeti tér

R12 - záróföldem, parkoló feletti földem

- 4 cm tagyálós kültéri gránit kőlap burkolat
- 4 cm bazalt köszalék ágyazat
- 1 réteg elválasztó fólia
- 5 cm ROOFMATE SL-A típusú XPS habtábla hőszigetelés
- 1 réteg szigetelési védő felület PVC réteg
- 1,5 mm vastag PVC csapadékvíz elleni szigetelő lemez
- 1 réteg műanyag filc alátét réteg
- 5 cm lejtést adó beton réteg
- 23 cm Bubble-Deck földem

R15 - homlokzati fal, betonpanel burkolat

- 1,3 cm fibreC típusú üvegszálerősítésű betonpanel homlokzati burkolat
- 5 cm átszellőztetett légrés, közte a homlokzati burkolat rozsdamentes acél vízszigetelése
- 5 cm üvegfátyalkal kaszálótt ásványi szálas hőszigetelés (Rockwool)
- 10 cm Rockwool Multitrock ásványi szálas hőszigetelés
- 20 cm monolit vasbeton fal
- belső felületképzés - glettelés

R16 - homlokzati fal, betontáblás burkolat

- Jansen VISS típusú függőnyfal, kétrétegű üvegezéssel

B-B METSZET M1:100

