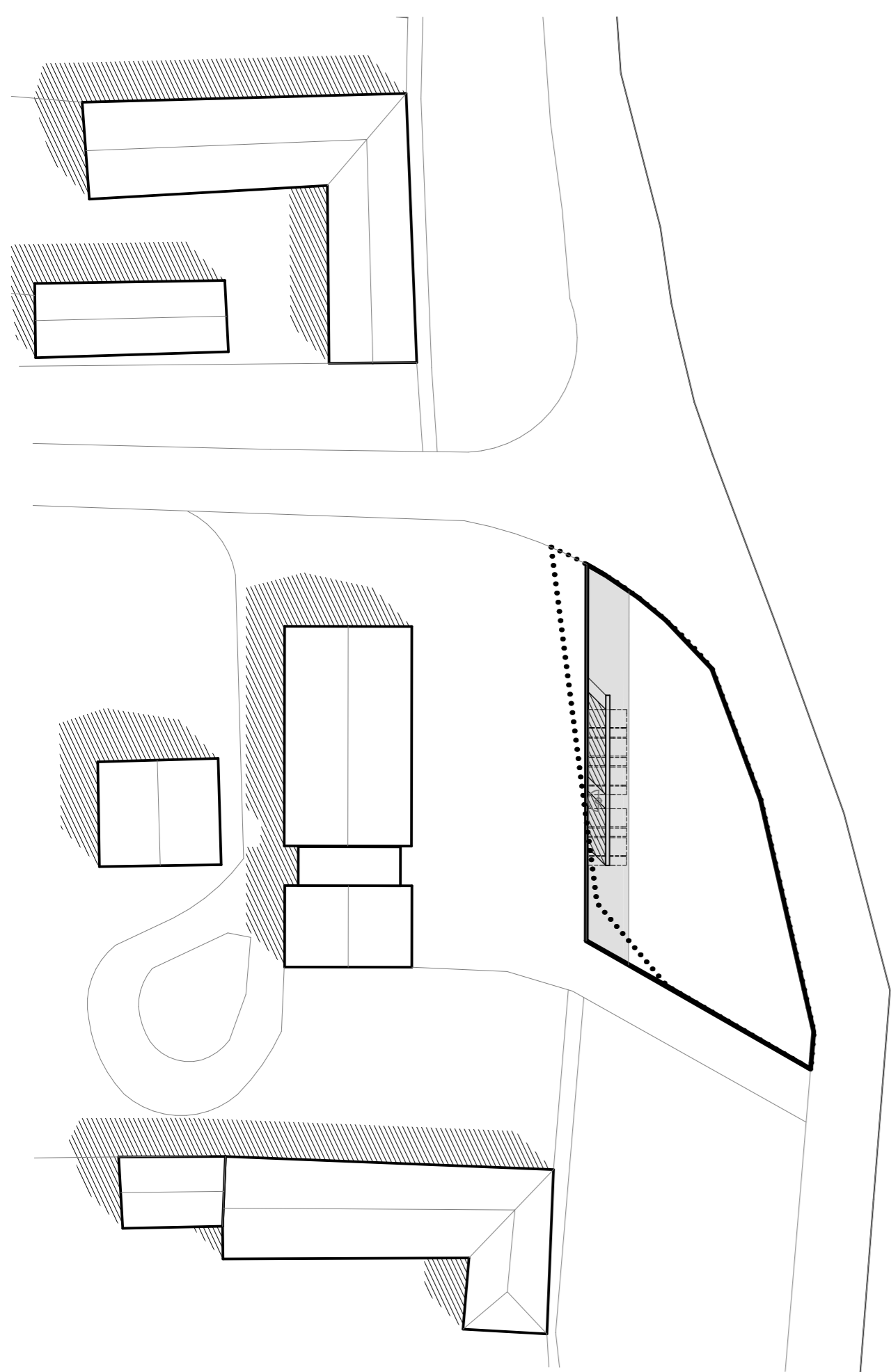


A fal meghatározó eleme -talált tárgy- a közösségi munkák háttéréül is szolgáló „díszlet”, a göré fal. Az újrafogalmazott piactér esetén fontos előképként jelenik meg e vázas szerkezetű tárolóépítmény lécezett homlokzata, elnyújtott teste.

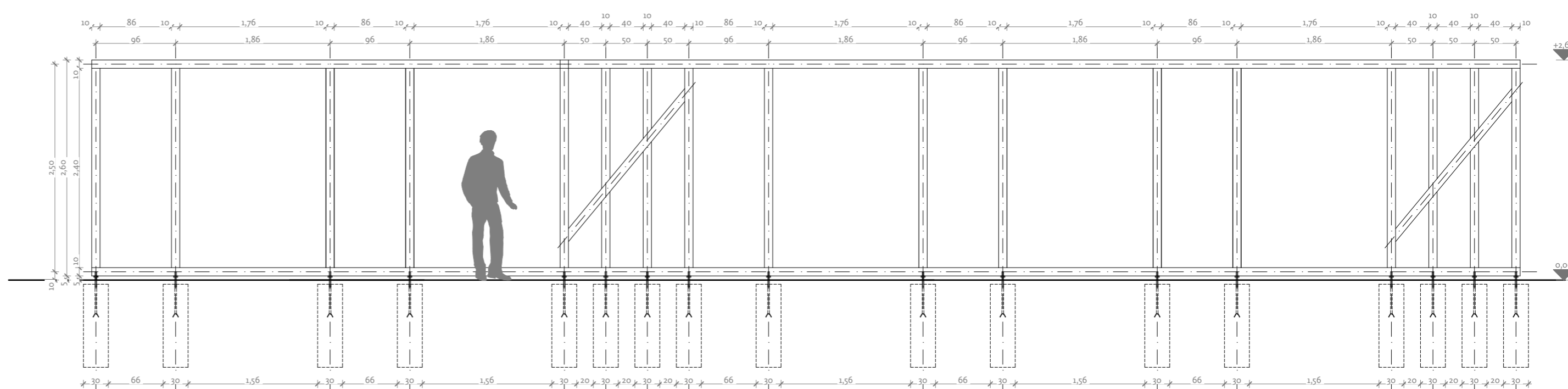
Markáns térfalak hiányában a Fő utca kanyarulatának teresedése térséggé válik, vizuálisan elfolyik. Ennek megoldására a központba állított multifunkcionális fal-elem egyszerre működik díszletként, térelválasztóként, valamint a piac standjait is.

A fal a terület szélén, az épületek és az út által meghatározott raszterben - ezekkel párhuzamosan - kerül elhelyezésre. Az építési folyamat része a környezet rendezése is. A tervezési területen belül kialakított kavicsos sáv elválasztja a már meglévő útburkolatot és a füves területrészt. A jelenleg is két részre osztott főtér határára elhelyezkedő árusító fal kialakításának köszönhetően két irányba képes működni. Általános vásárnapon az árusok a bolt felé fordulva várják a reggel bevásárolni vágyókat, sátras ünnepek esetén pedig a szabadtéri rendezvényhelyszíneket működő füves térrész jelöli ki az irányt.

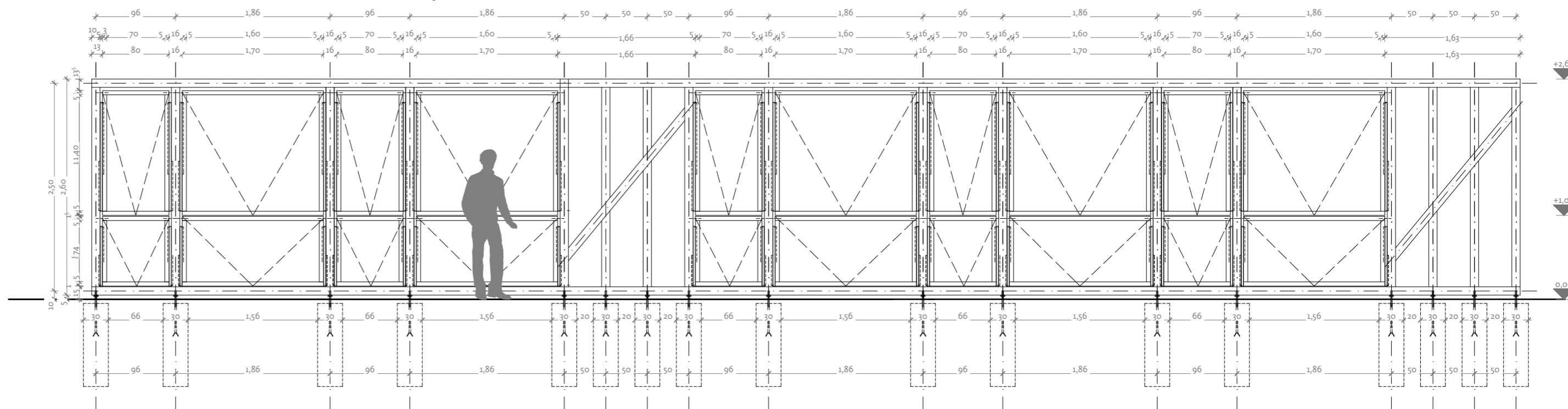
HELYSZÍNRAJZ M 1:500



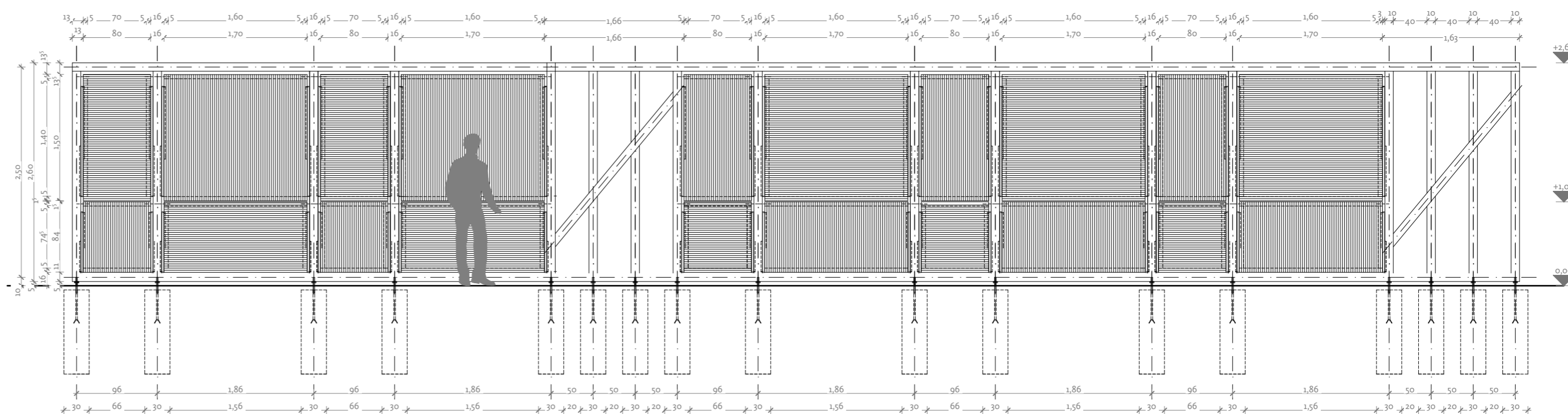
TARTÓSZERKEZETI VÁZ M 1:50



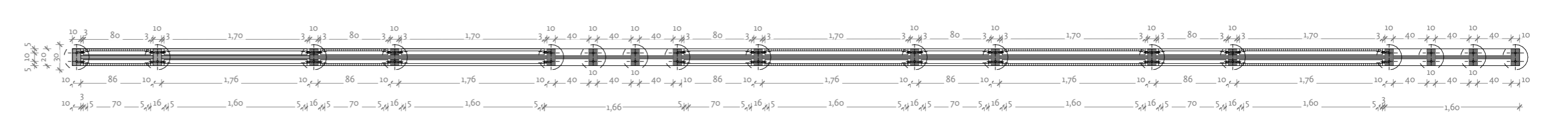
TARTÓSZERKEZETI VÁZ - BILLENŐ KERETEKEL M 1:50



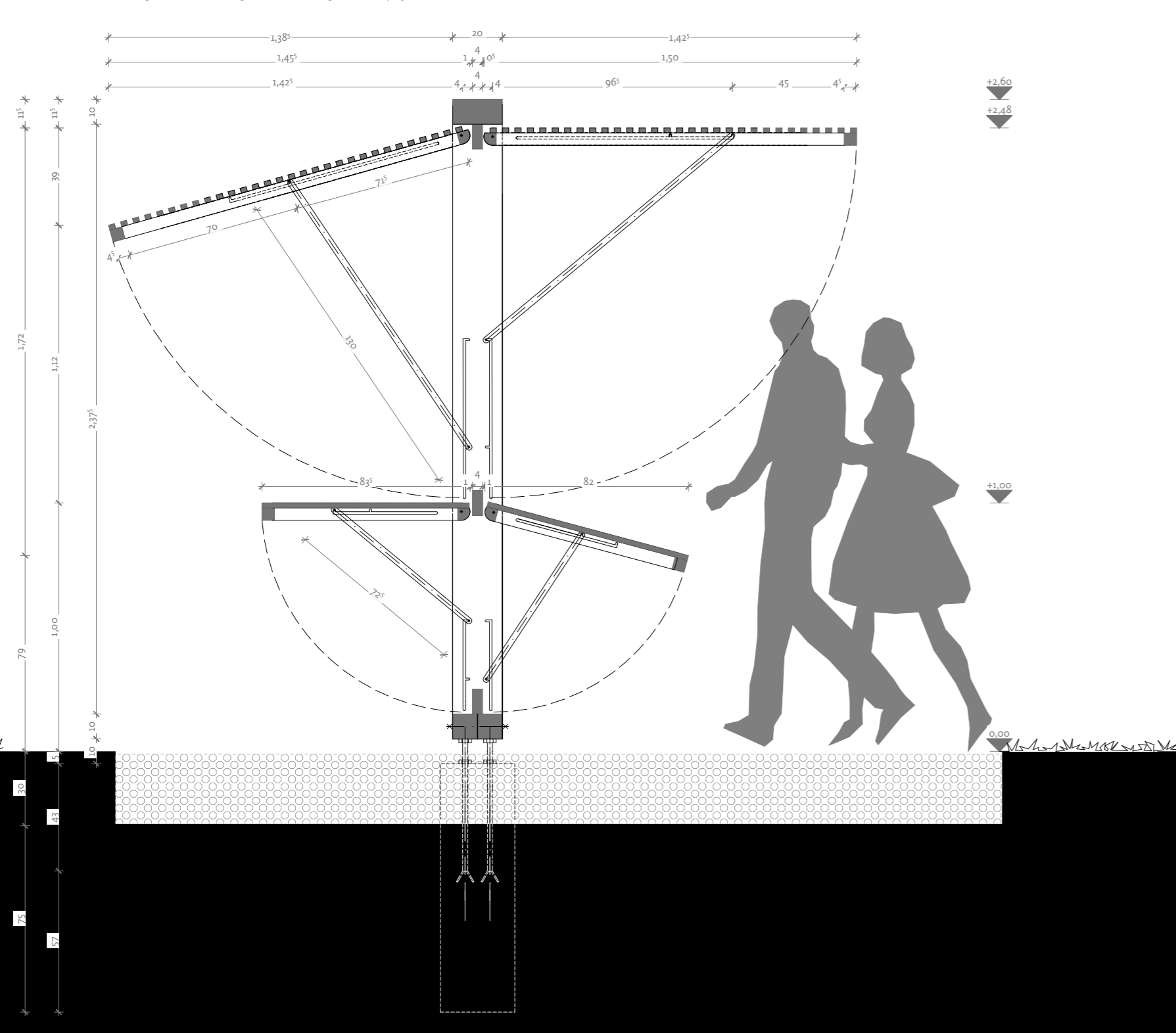
HOMLOKZAT M 1:50



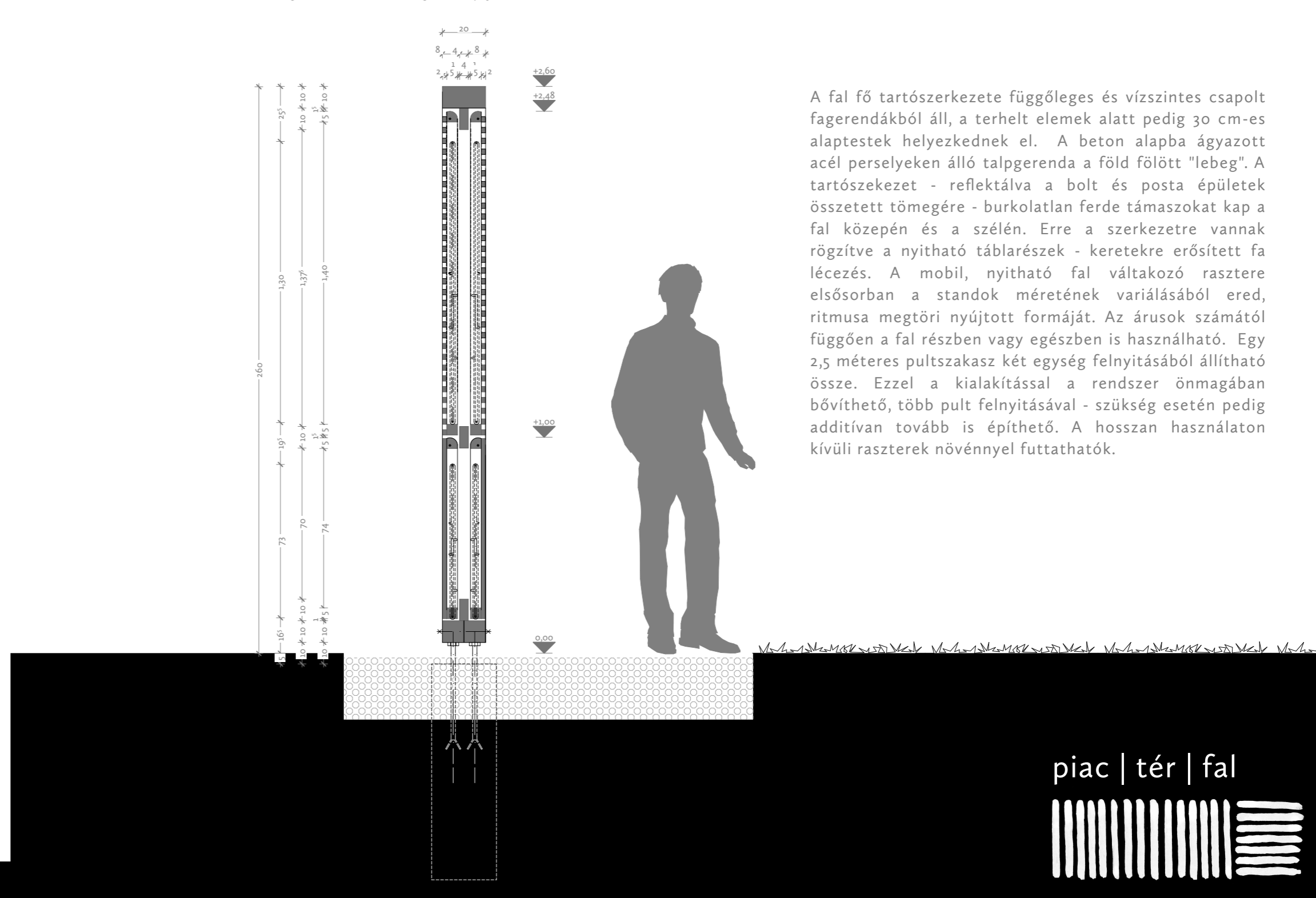
ALAPRAJZ M 1:50



METSZET - NYITOTT ÁLLAPOT M 1:20



METSZET - ZÁRT ÁLLAPOT M 1:20



A fal fő tartószerkezete függőleges és vízszintes csapolt fagerendákból áll, a terheltelemek alatt pedig 30 cm-es alaptettek helyezkednek el. A beton alapba ágyazott acél perselyeken álló talpgerenda a föld fölött "lebeg". A tartószerkezet - reflektálva a bolt és posta épületek összetett tömegére - burkolatlan ferde támaszokat kap a fal közepén és a szélén. Erre a szerkezetre vannak rögzítve a nyitható táblarészek - keretekre erősített fa lécezés. A mobil, nyitható fal változó rasztere elsősorban a standok méretének variálásából ered, ritmusa megtöri nyújtott formáját. Az árusok számától függően a fal részben vagy egészben is használható. Egy 2,5 méteres pultszakasz két egység felnyitásával állítható össze. Ezzel a kialakítással a rendszer önmagában bővíthető, több pult felnyitásával - szükség esetén pedig additívan tovább is építhető. A hosszan használaton kívüli raszterek növényekkel futtathatók.

