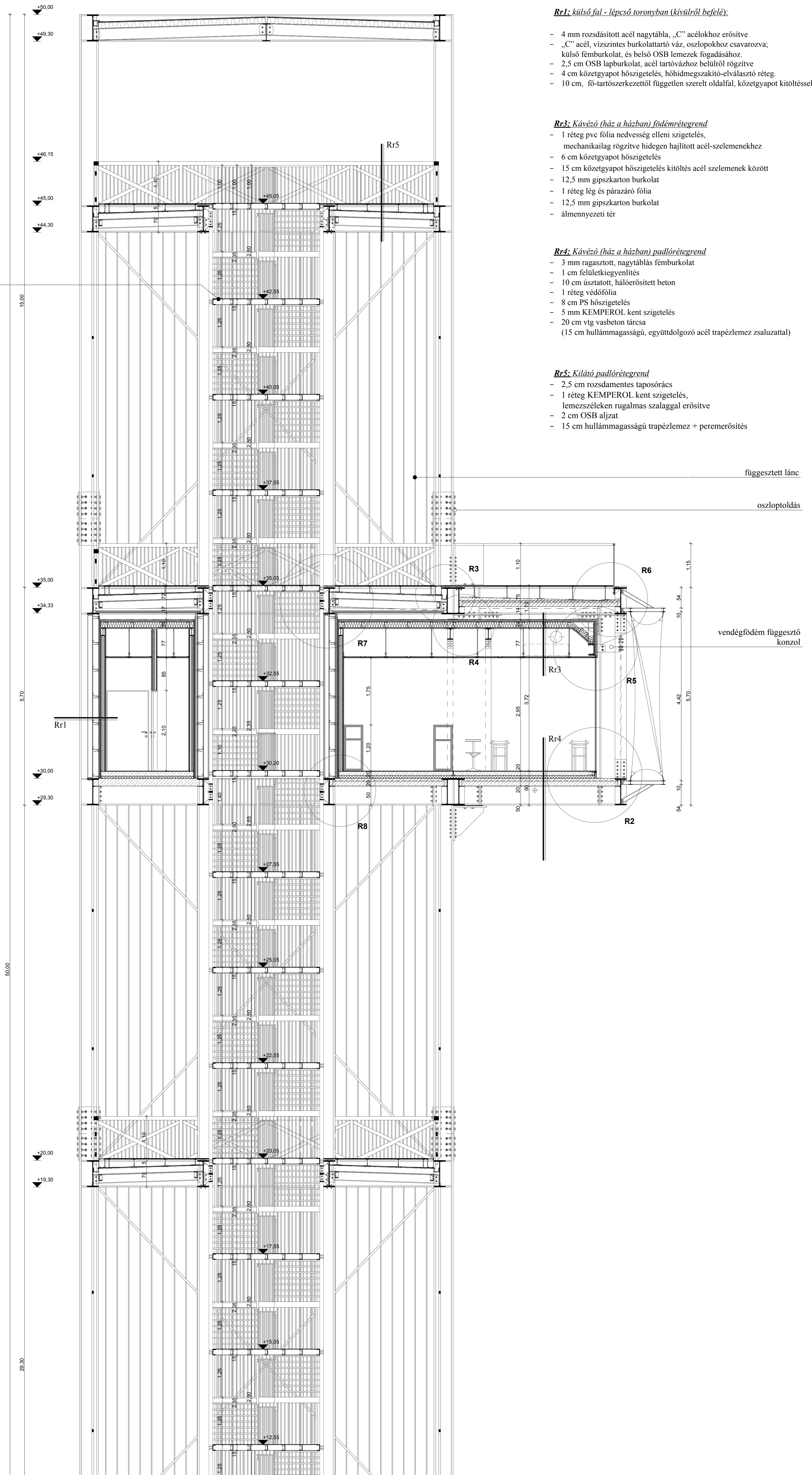


Rozsdamentes bordás  
acéllemez járólap



**Rr1: külső fal - lépcső toronyban (kívülről befelé):**

- 4 mm rozsdásított acél nagytabla, „C” acélokhoz erősítve
- „C” acél, vízszintes burkolattartó váz, oszlopokhoz csavarozva;
- külső fémburkolat, és belső OSB lemezek fogadásához
- 2,5 cm OSB lapburkolat, acél tartóvázhhoz belülről rögzítve
- 4 cm közetgyapot hőszigetelés, hőhidmegszakító-elválasztó réteg.
- 10 cm, fő-tartószerkezettől független szerelt oldalfal, közetgyapot kitöltéssel

**Rr3: Kávézó (ház a házban) födémrétregend**

- 1 réteg pvc fólia nedvesség elleni szigetelés,
- mechanikailag rögzítve hidegen hajlított acél-szelemenekhez
- 6 cm közetgyapot hőszigetelés
- 15 cm közetgyapot hőszigetelés kitöltés acél szelemenek között
- 12,5 mm gipszkarton burkolat
- 1 réteg lég és párazáró fólia
- 12,5 mm gipszkarton burkolat
- álmennyezeti tér

**Rr4: Kávézó (ház a házban) padlóretregend**

- 3 mm ragasztott, nagytablás fémburkolat
- 1 cm felületkiegyenlítés
- 10 cm úsztatót, hálóerősített beton
- 1 réteg védőfólia
- 8 cm PS hőszigetelés
- 5 mm KEMPEROL kent szigetelés
- 20 cm vtg vasbeton tárcsa
- (15 cm hullámmagasságú, együttdolgozó acél trapézlemez zsaluzattal)

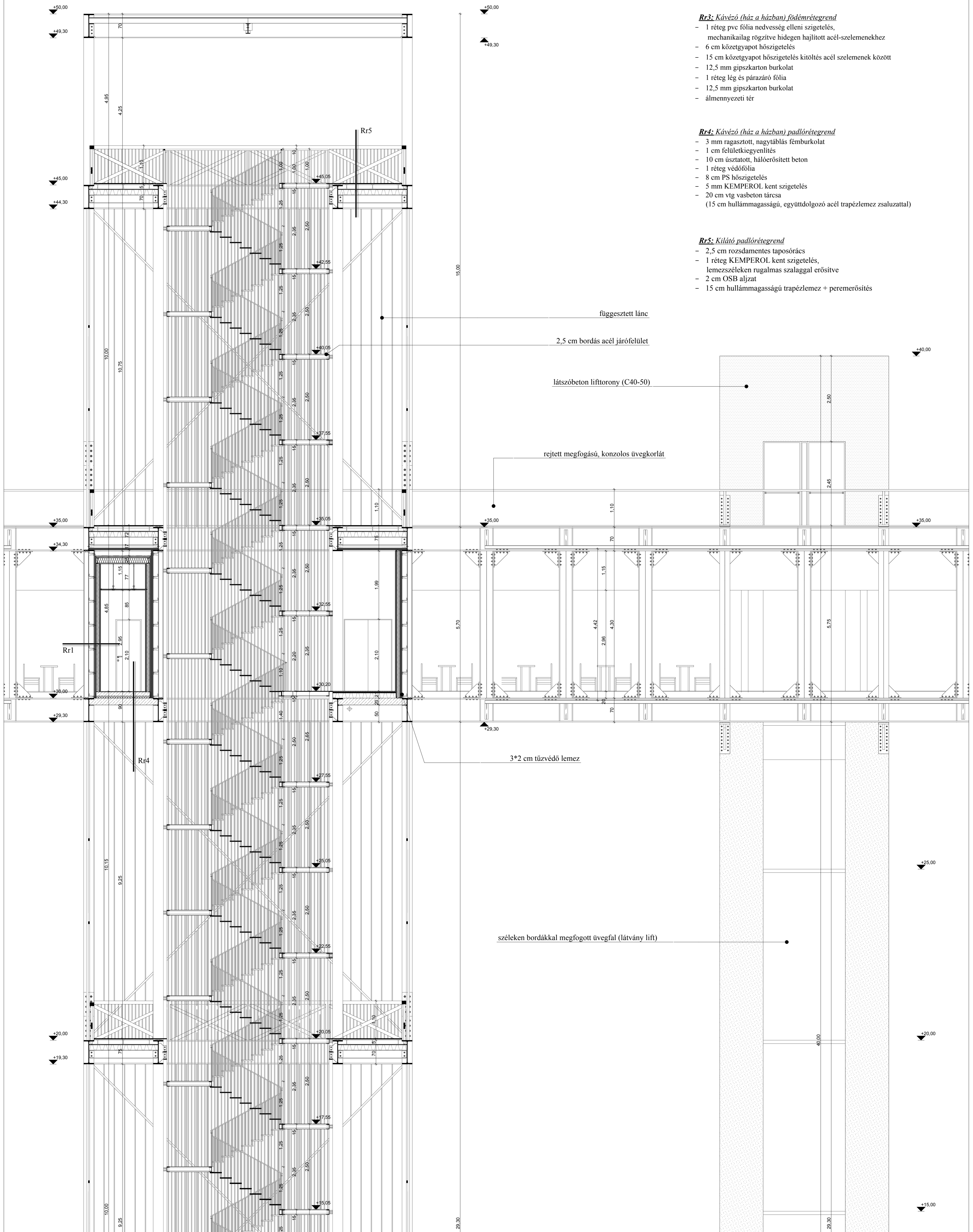
**Rr5: Kilitő padlóretregend**

- 2,5 cm rozsdamentes taposórács
- 1 réteg KEMPEROL kent szigetelés,
- lemezszéleken rugalmas szalaggal erősítve
- 2 cm OSB aljzat
- 15 cm hullámmagasságú trapézlemez + peremerősítés

függesztett lánc

oszloptoldás

vendégfödém függesztő  
konzol



**Rr1: külső fal - lépcső toronyban (kívülről befelé):**

- 4 mm rozsdásított acél nagytábla, „C” acélokhoz erősítve
- „C” acél, vízszintes burkolattartó váz, oszlopokhoz eszarozva; külső fémburkolat, és belső OSB lemezek fogadásához.
- 2,5 cm OSB lapburkolat, acél tartóvázhoz belülről rögzítve
- 4 cm közetgyapot hőszigetelés, hőhidmegszakító-elválasztó réteg.
- 10 cm, fő-tartószerkezettől független szerelt oldalfal, közetgyapot kitöltéssel

**Rr3: Kávészó (ház a házban) földemrétegrend**

- 1 réteg pvc fólia nedvesség elleni szigetelés, mechanikailag rögzítve hidegen hajlított acél-szelemenekhez
- 6 cm közetgyapot hőszigetelés
- 15 cm közetgyapot hőszigetelés kitöltés acél szelemenek között
- 12,5 mm gipszkarton burkolat
- 1 réteg lég és párazáró fólia
- 12,5 mm gipszkarton burkolat
- álmennyezeti tér

**Rr4: Kávészó (ház a házban) padlórétegrend**

- 3 mm ragasztott, nagytáblás fémburkolat
- 1 cm felületkiegénylés
- 10 cm úsztatott, hálóerősített beton
- 1 réteg védőfólia
- 8 cm PS hőszigetelés
- 5 mm KEMPEROL kent szigetelés
- 20 cm vtg vasbeton tárcsa (15 cm hullámmagasságú, együdtölgyező acél trapézlemez zsaluzattal)

**Rr5: Kilitő padlórétegrend**

- 2,5 cm rozsdamentes taposórács
- 1 réteg KEMPEROL kent szigetelés, lemezszéleken rugalmas szalaggal erősítve
- 2 cm OSB aljzat
- 15 cm hullámmagasságú trapézlemez + peremerősítés