

**Az ezen a terlapon szereplő rétegredek:**

**R01a - FELTÖLTÉSRE ÉPÜLŐ ÚJ PADLÓ (PADLÓFÜTÉSSEL, TERAZZO BURKOLATTAL)**

- 0,9cm Mapei Ultrarap Terazzo, Dynastone színes adalékkal töltött, ontott (1,5cm vastagságban), gépi csiszolt, színes padlóburkolat felületkezelve (Mapefloor Finish 50 impregnáló)
- 0,1cm Mapei Primer SJ alapozó +0,5-ös kvarchomok beszórás 35m<sup>2</sup>-enként dilatáවා
- önterülő aljzatkiegyenlítés
- 7cm esztrichbeton aljzat (benne 150.150.4 hídvas vasalásra rögzített padlófűtés csőhálózat) körben 1cm hablemmezel dilatáවා (dilatációs szalaggal felületfolytonosítva)
- 0,2mm PE. technológiai szigetelés ragasztószalaggal felületfolytonosítva
- 10cm átápolással
- 6cm expandált polisztrón hőszigetelés (3+3cm átfedésben fektetve)
- 3mm vastag, tartósan rugalmas, szőrt, felületfolytonos, modifikált bitumenes talajnedvesség elleni vízszigetelés (NAUFLEX 1K) a csatlakozó függőleges szerkezetekre 15 cm magasságig felhajtva (a felhajtásnál OXAL SB78 dilatációs szalaggal megerősítve).
- 15cm vasalt aljzatbeton a tartószerkezeti terveknek megfelelő minőségben (alapozástól, faltól 2cm expandált polisztrórral dilatáවා)
- 4cm szerialbeton
- 0-50cm tömörített kavicsgály feltöltés a tartószerkezeti terveknek megfelelően
- megelevő megmaradó aljzatszerkezetek
- talaj

**R02 - TALAJON FEKVŐ ÚJ PADLÓ (PADLÓFÜTÉSSEL)**

- 1cm terazzo burkolat
- önterülő aljzatkiegyenlítés
- 7cm esztrichbeton aljzat (benne 150.150.4 hídvas vasalásra rögzített padlófűtés csőhálózat) körben 1cm hablemmezel dilatáවා (dilatációs szalaggal felületfolytonosítva)
- 0,2mm PE. technológiai szigetelés ragasztószalaggal felületfolytonosítva
- 10cm átápolással
- 6cm expandált polisztrón hőszigetelés (3+3cm átfedésben fektetve)
- 3mm vastag, tartósan rugalmas, szőrt, felületfolytonos, modifikált bitumenes talajnedvesség elleni vízszigetelés (NAUFLEX 1K) a csatlakozó függőleges szerkezetekre 15 cm magasságig felhajtva (a felhajtásnál OXAL SB78 dilatációs szalaggal megerősítve).
- 15cm vasalt aljzatbeton a tartószerkezeti terveknek megfelelő minőségben (alapozástól, faltól 2cm expandált polisztrórral dilatáවා)
- 4cm szerialbeton
- 10cm tömörített kavicsgály feltöltés a tartószerkezeti terveknek megfelelően (elbontandó aljzatszerkezetek helyére beépülő rétegrendsor)
- talaj

**R03 - TALAJON FEKVŐ ÚJ PADLÓ (HASZNÁLATON KÍVÜLI TÉR)**

- (megelevő, töredezett beton aljzat elbontása)
- 4cm új aljzatbeton (esetleges későbbi beépítés hasznosítás, vízszigetelés szerialbetonja)
- 10cm tömörített kavicsgály a tartószerkezeti terveknek megfelelően
- talaj

**R04 - FAL FELTÖLTÉSÉNél**

- boltíves pince beltér
- 1,5cm megelevő-megmaradó vakolat
- 75cm nagyméretű tömör téglafalazat (injektálás, furatosor utólagos vízszigeteléssel)
- kavics feltöltés

**R05 - DÉLI FAL FÖLDSZINTEN (ÚJ ABLAK MELLÉVNÉL)**

- kiállítóter behát (teljes helyiségben mennyezeti levért vakolat)
- glettelés, festés szilikátbázisú festékekkel (fehér 2x)
- 2,5cm légpórusos, előkevert, zsákos szártóvakolat (OXAL WERTPUTZ)
- 0,5cm sólékító gúz (OXAL VSM)
- 0,5cm sólékító gúz (OXAL VSM)
- 61cm bontásból származó nagyméretű tömör téglafal mellvédfalazat
- 1,5cm külső cementvakolat
- külső festés (az épület sárga színében) 2x

**R06 - DÉLI FAL FÖLDSZINTEN (ÁLTALÁNOS HELYEN)**

- kiállítóter beltér (teljes helyiségben mennyezeti levért vakolat)
- glettelés, festés szilikátbázisú festékekkel (fehér 2x)
- 2,5cm légpórusos, előkevert, zsákos szártóvakolat (OXAL WERTPUTZ)
- 0,5cm sólékító gúz (OXAL VSM)
- 47cm feltételezett vastagságú nagyméretű tömör téglafalazat (injektálás, furatosor utólagos vízszigeteléssel)
- 15cm feltételezett vastagságú öklöp köbörkolat (téglafalazatok és köbörkolat megtisztítva, kijavítva, pótolva)

**R07 - SZINTKÖZI FÖDÉM (ÁLMENNYEZETT NÉLKÜL)**

- emeleti tér
- 20mm csaphornyos parketta (svédpadló) szegezve (matt lakkozással 1+2)
- 2,4cm megelevő vakpadló a gerendázatra szegezve (szükséges mértékben cserélve)
- 22-24cm gerendázat (feltételezett mérett)
- gerenda között: salak feltöltés
- gerenda között: gerenda feléneli lécre ülő 2,4cm deszkázat
- gerenda között: 10cm légrés
- 2,4cm alsó hézagos deszkázat
- stukatúr nádzás
- megelevő 1,5cm mennyezethalkolat
- glettelés, disperziós festés (fehér, 2x)
- földszinti kiállítóter

**R08 - SZINTKÖZI FÖDÉM (ÁLMENNYEZETTEL)**

- emeleti tér
- 20mm csaphornyos parketta (svédpadló) szegezve (matt lakkozással 1+2)
- 2,4cm megelevő vakpadló a gerendázatra szegezve (szükséges mértékben cserélve)
- 22-24cm gerendázat (feltételezett mérett)
- gerenda között: salak feltöltés
- gerenda között: gerenda feléneli lécre ülő 2,4cm deszkázat
- gerenda között: 10cm légrés
- 2,4cm alsó hézagos deszkázat
- stukatúr nádzás
- megelevő 1,5cm mennyezethalkolat
- 18cm légtér a kétirányú CD horganyzott acéllemez bordarendszer rugós függesztői között (tengelytáv: max. 100cm)
- 30mm keresztirányú CD horganyzott acéllemez bordázat (tengelytáv: max. 40cm)
- 1 rtt. gipszkarton burkolat
- glettelés, disperziós festés (fehér, 2x)
- földszinti kiállítóter

**R09 - ZÁRÓFÖDÉM (KÖZLEKEDŐNÉL)**

- tartószerkezeti közbetjáró
- 20mm csaphornyos parketta (svédpadló) szegezve (matt lakkozással 1+2)
- 2,4cm új vakpadló a párnafákra szegezve (szintemelés)
- lécváz (2,4x5 párnafa) az elbontásra kerülő burkolat helyén
- megelevő-megmaradó vakpadló
- 19-20cm gerendázat (feltételezett mérett)
- gerenda között: salak feltöltés
- gerenda között: gerenda feléneli lécre ülő 2,4cm deszkázat
- gerenda között: 10cm légrés
- 2,4cm alsó hézagos deszkázat
- stukatúr nádzás
- megelevő 1,5cm mennyezethalkolat
- 18cm légtér a kétirányú CD horganyzott acéllemez bordarendszer rugós függesztői között (tengelytáv: max. 100cm)
- 30mm keresztirányú CD horganyzott acéllemez bordázat (tengelytáv: max. 40cm)
- 1 rtt. gipszkarton burkolat
- glettelés, disperziós festés (fehér, 2x)
- emeleti légtér

**R10 - ZÁRÓFÖDÉM (PADLÁSNÁL)**

- padlástér (töltőtér)
- 2x 8mm OSB burkolat (átfedésben fektetve, facsavarral rögzítve)
- 2,5/5cm lécváz között a földmészlekéneli kiszellőztetett légrés (50cm-enként, a gerendázattal párhuzamosan)
- 5/15cm fa pallózat (105cm kiosztásban, gerendázatra merőlegesen)
- megelevő-megmaradó hőszigetelés
- 19-20cm gerendázat (feltételezett mérett)
- önterülő aljzatkiegyenlítés
- 7cm esztrichbeton aljzat (benne 150.150.4 hídvas vasalásra rögzített padlófűtés csőhálózat) körben 1cm hablemmezel dilatáවා (dilatációs szalaggal felületfolytonosítva)
- 0,2mm PE. technológiai szigetelés ragasztószalaggal felületfolytonosítva
- 10cm átápolással
- 6cm expandált polisztrón hőszigetelés (3+3cm átfedésben fektetve)
- 3mm vastag, tartósan rugalmas, szőrt, felületfolytonos, modifikált bitumenes talajnedvesség elleni vízszigetelés (NAUFLEX 1K) a csatlakozó függőleges szerkezetekre 15 cm magasságig felhajtva (a felhajtásnál OXAL SB78 dilatációs szalaggal megerősítve).
- 15cm vasalt aljzatbeton a tartószerkezeti terveknek megfelelő minőségben (alapozástól, faltól 2cm expandált polisztrórral dilatáවා)
- 4cm szerialbeton
- 0-50cm tömörített kavicsgály feltöltés a tartószerkezeti terveknek megfelelően
- megelevő megmaradó aljzatszerkezetek
- talaj

**R11 - FÖLÉPCSŐ FÖDÉM (FÉNYLAP VILÁGÍTÁSSAL)**

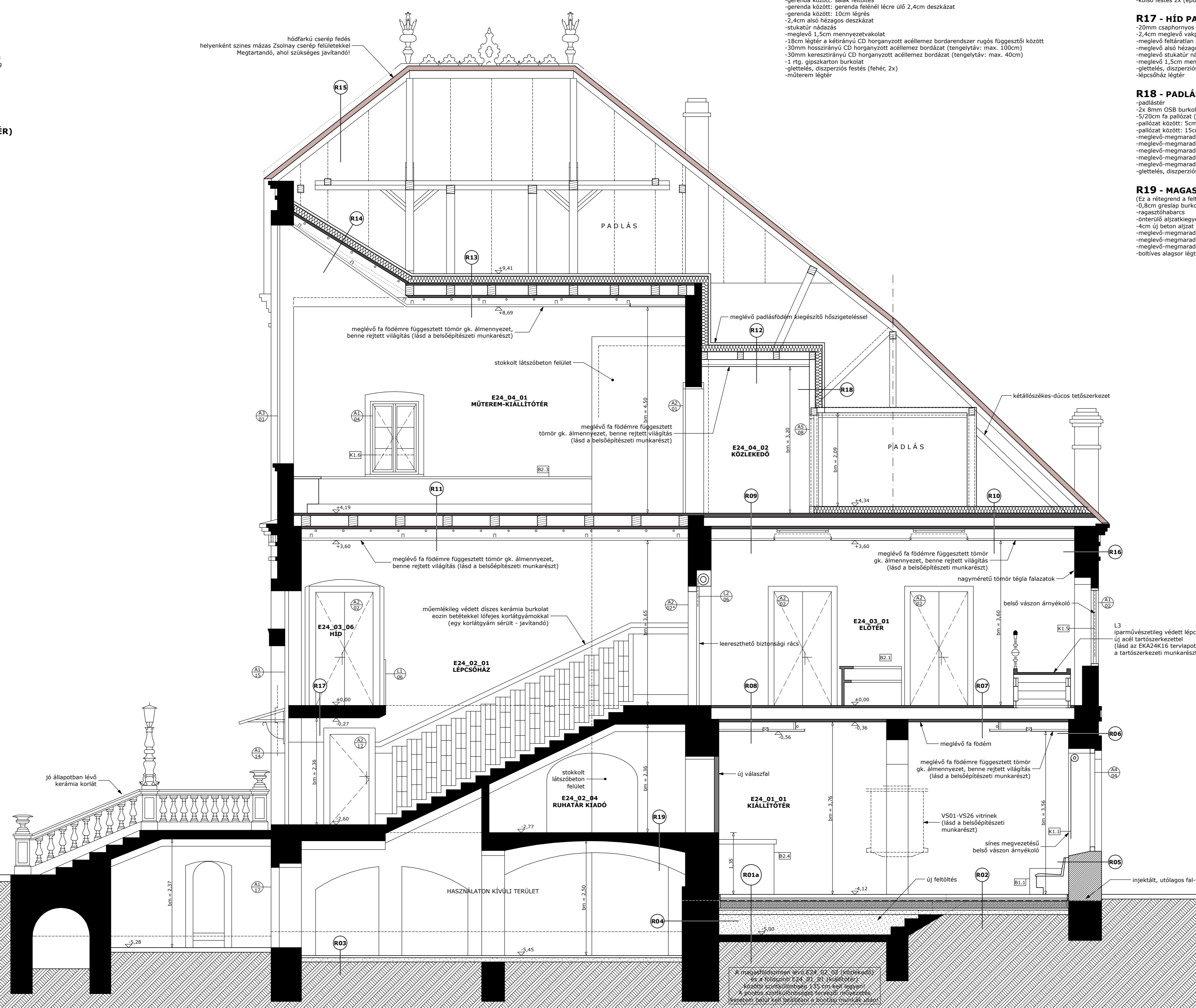
- műtérmi kiállítóter
- 20mm csaphornyos parketta (svédpadló) szegezve (matt lakkozással 1+2)
- 2,4cm megelevő vakpadló a gerendázatra szegezve (szükséges mértékben cserélve)
- 22cm gerendázat (feltételezett mérett)
- gerenda között: 10cm salak feltöltés
- gerenda között: gerenda feléneli lécre ülő 2,4cm deszkázat
- gerenda között: 10cm légrés
- 2,4cm alsó hézagos deszkázat
- megelevő-megmaradó deszkázat
- stukatúr nádzás
- megelevő 1,5cm mennyezethalkolat
- 25cm légtér (fénycsór)
- alu keretes-fóliás speciális fénylap világítási szerkezet (lásd. belseépítészeti dokumentáció)
- hépcsőház légtér

**R12 - MŰTEREMKÖZLEKEDŐ FÖDÉM**

- padlástér
- 2x 8mm OSB burkolat (átfedésben fektetve, facsavarral rögzítve)
- 2,5/5cm lécváz között a földmészlekéneli kiszellőztetett légrés (50cm-enként, a gerendázattal párhuzamosan)
- 5/15cm fa pallózat (105cm kiosztásban, gerendázatra merőlegesen)
- pallózat között: 15cm közetgyapot hőszigetelés
- megelevő-megmaradó deszkázat
- megelevő-megmaradó gerendázat
- gerenda között: gerenda feléneli lécre ülő 2,4cm deszkázat
- gerenda között: 10cm légrés
- 2,4cm alsó hézagos deszkázat
- megelevő-megmaradó deszkázat
- stukatúr nádzás
- megelevő 1,5cm mennyezethalkolat
- 25cm légtér (fénycsór)
- alu keretes-fóliás speciális fénylap világítási szerkezet (lásd. belseépítészeti dokumentáció)
- glettelés, disperziós festés (fehér, 2x)

**R13 - MŰTEREM ZÁRÓFÖDÉM**

- padlástér
- 2x 8mm OSB burkolat (átfedésben fektetve, facsavarral rögzítve)
- 2,5/5cm lécváz között a földmészlekéneli kiszellőztetett légrés (50cm-enként, a gerendázattal párhuzamosan)
- 5/15cm fa pallózat (105cm kiosztásban, gerendázatra merőlegesen)
- pallózat között: 15cm közetgyapot hőszigetelés
- megelevő-megmaradó deszkázat
- 22cm gerendázat (feltételezett mérett)
- gerenda között: salak feltöltés
- gerenda között: gerenda feléneli lécre ülő 2,4cm deszkázat
- gerenda között: 10cm légrés
- 2,4cm alsó hézagos deszkázat
- megelevő 1,5cm mennyezethalkolat
- 18cm légtér a kétirányú CD horganyzott acéllemez bordarendszer rugós függesztői között
- 30mm hosszirányú CD horganyzott acéllemez bordázat (tengelytáv: max. 100cm)
- 30mm keresztirányú CD horganyzott acéllemez bordázat (tengelytáv: max. 40cm)
- 1 rtt. gipszkarton burkolat
- glettelés, disperziós festés (fehér, 2x)
- műtérme légtér



**JELKULCS:**

	Meglevő-MEGMARADÓ falazott szerkezetek nagyrészt tömör nagyméretű téglából
	Új befalazások a bontott anyagból, munkaszerveztől függően a kisebb nyílászárókkal együtt építhető
	Új vakteráma válszalag (általában 10, az A2/I6 ajtóknál viszont csak 6 cm vastag)
	Új látszóbeton szerkezetek
	Új monolit vasbeton szerkezetek
	Csőmőszört beton
	Feltöltés
	Talaj

**MEGJEGYZÉS:**

- A felmérés a 2008. júniusi állapotot tükrözi.
- A felmérés feltér, bontás nélkül készült.
- Magassági méretek pontossága: +/- 5cm
- Vízszintes méretek pontossága: +/- 3cm

**R15 - TETŐHEJÁLÁS-TETŐSZERKEZET**

- 2003-ban felújított tető.
- Részletes leírását lásd a műleírásban!

**R16 - EMELETI KÜLSŐ FAL ÁLTALÁNOS HELYEN**

- emeleti beltér
- glettelés, festés szilikátbázisú festékekkel (fehér 2x)
- 1,5cm megelevő-megmaradó belső vakolat (szükség szerint javítva)
- 47cm nagyméretű tömör téglafalazat
- 2cm külső vakolat (szükség szerint javítva)
- külső festés 2x (épület sárga színére)

**R17 - HÍD PADLÓ**

- 20mm csaphornyos parketta (svédpadló) szegezve (matt lakkozással 1+2)
- 2,4cm megelevő vakpadló a gerendázatra szegezve (szükséges mértékben cserélve)
- megelevő feltáratlan szerkezet
- megelevő alsó hézagos deszkázat
- megelevő stukatúr nádzás
- megelevő 1,5cm mennyezethalkolat
- glettelés, disperziós festés (fehér, 2x)
- lépcsőház légtér

**R18 - PADLÁSTÉR FAL (HŐSZIGETELVE)**

- padlástér
- 2x 8mm OSB burkolat (átfedésben fektetve, facsavarral rögzítve)
- 5/20cm fa pallózat (oszlop kiosztásban)
- pallózat között: 5cm légrés
- pallózat között: 15cm közetgyapot hőszigetelés
- megelevő-megmaradó deszkázat
- megelevő-megmaradó tetőoszlopok és burkolattartó oszlopok
- megelevő-megmaradó deszkázat
- megelevő-megmaradó stukatúr
- megelevő-megmaradó belső vakolat
- glettelés, disperziós festés (fehér, 2x)

**R19 - MAGASFÖLDSZINTI ÚJ PADLÓ**

- (Ez a rétegrenc a feltérás után helyszíni művezetés keretében pontosítandó!)
- 0,8cm greslap burkolat
- ragasztóhabarcs
- önterülő aljzatkiegyenlítés
- 4cm új beton aljzat
- megelevő-megmaradó feltáratlan aljzatbeton
- megelevő-megmaradó feltáratlan téglafal boltíves födémszerkezet
- megelevő-megmaradó belső vakolat
- boltíves alagsor légtér

LEJÁRÓIDŐRE:  
A PECSI EURÓPA KULTURÁLIS FŐVÁROSA 2010PROGRAM KERETÉBEN A

**ZSOLNAY KULTURÁLIS NEGYED**  
TERÜLETÉN BONTÁS, MŰV. ÉS MEGASZÉRTÉSI, MŐMELKÖ- ÉS HOMOKZATRÓNOKTRÁNGRÓK, ÉPÍTELLELTÁRSI, VÁLAMINT FELTÉRÁSI, TÖRZSABÍVÓTTELEPÍTÉSI FELADATOK ELÁLTÁSA

RENDESZÉS: 7830 PECS, ZSOLNAY VILMOS UTCA 33. ZSOLNAY MŰVŐLETI FELSŐ VÁRNÁV UTCA - MAJOR UTCA - BASMALOM UTCA - ZSOLNAY U.

PECSI MŰVŐLETI VÁROS ÖNKORMÁNDZATA  
7821 PECS, SEDEHNYI TÉR 1.

PECSI MŰVŐLETI MEGRENDELŐI KÖZPONT KÖZHASZNÚ NONPROFIT KFT.  
7821 PECS, MÁRA U. 8.  
TEL: 06 78 914140

MÉTEREK: FŐTÉR: FŐTÉR KONZORIUM  
BÉKE SZÁZÓ

	MAGYAR ÉPÍTŐ ZRT 1149 BUDAPEST, PILLANGÓ UTCA 2B
--	---

	MEXI ÉPÍTŐIPARI ÉS ÉPÍTŐIPARI KFT. 1117 FÉNYVÁROSI ÚT 15 TEL: 06 3655 44 42 INFO@MEXI.HU WWW.MEXI.HU
--	---

	BÁNYÁSZATI ÉS KOHÁSZATI MINISZTERIUM 1052 BUDAPEST, HÉVYKÖZLEKEDŐ TEL: 06 20 12 13 14
--	---

	ÉPÍTÉSI ÉS ÉPÍTŐIPARI MINISZTERIUM 1052 BUDAPEST, HÉVYKÖZLEKEDŐ TEL: 06 20 12 13 14
--	---

	ÉPÍTÉSI ÉS ÉPÍTŐIPARI MINISZTERIUM 1052 BUDAPEST, HÉVYKÖZLEKEDŐ TEL: 06 20 12 13 14
--	---

	ÉPÍTÉSI ÉS ÉPÍTŐIPARI MINISZTERIUM 1052 BUDAPEST, HÉVYKÖZLEKEDŐ TEL: 06 20 12 13 14
--	---

	ÉPÍTÉSI ÉS ÉPÍTŐIPARI MINISZTERIUM 1052 BUDAPEST, HÉVYKÖZLEKEDŐ TEL: 06 20 12 13 14
--	---

	ÉPÍTÉSI ÉS ÉPÍTŐIPARI MINISZTERIUM 1052 BUDAPEST, HÉVYKÖZLEKEDŐ TEL: 06 20 12 13 14
--	---

	ÉPÍTÉSI ÉS ÉPÍTŐIPARI MINISZTERIUM 1052 BUDAPEST, HÉVYKÖZLEKEDŐ TEL: 06 20 12 13 14
--	---

	ÉPÍTÉSI ÉS ÉPÍTŐIPARI MINISZTERIUM 1052 BUDAPEST, HÉVYKÖZLEKEDŐ TEL: 06 20 12 13 14
--	---

	ÉPÍTÉSI ÉS ÉPÍTŐIPARI MINISZTERIUM 1052 BUDAPEST, HÉVYKÖZLEKEDŐ TEL: 06 20 12 13 14
--	---

	ÉPÍTÉSI ÉS ÉPÍTŐIPARI MINISZTERIUM 1052 BUDAPEST, HÉVYKÖZLEKEDŐ TEL: 06 20 12 13 14
--	---

	ÉPÍTÉSI ÉS ÉPÍTŐIPARI MINISZTERIUM 1052 BUDAPEST, HÉVYKÖZLEKEDŐ TEL: 06 20 12 13 14
--	---