

alap parkolók: 66 db
 gk. elhelyezés 44 db egyszintes parkolóban
 gk. elhelyezés 44 db kétszintes gépi parkolóban
parkoló férőhely: 88 db

GK. TÁROLÓ
 csiszolt beton (műgyanta)
 1 721,46 m²

hrs: 25430/5

GK. TÁROLÓ
 csiszolt beton (műgyanta)
 762,73 m²

parkolók: 37 db
 hrs: 25430/6

Parkolási mérleg:

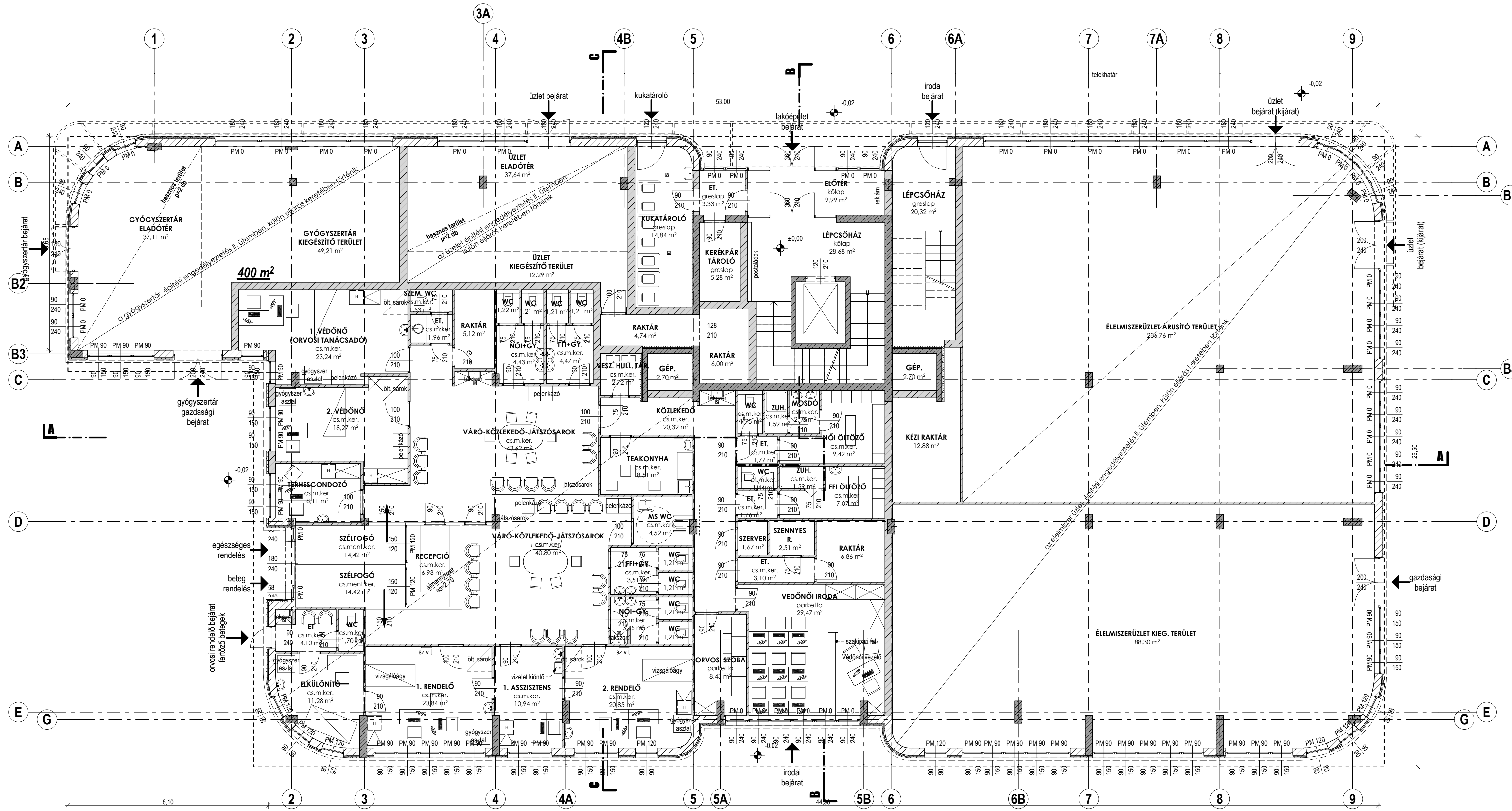
Lakászám:	67 db	67 db
Műterem:	10 db 10÷2=	5 db
fsz-i üzlet eladótér:	10+6=16 db 16÷2=	8 db
Gyógyszertár fő helyiség:	2 db	1 db
Üzlet eladótér:	1 db	1 db
Irodák fő funkció (fsz+em)	1+3=4 db 4÷2=	2 db
Parkolászám összesen:	84 db	

A mélygarázs parkolászám:
 a -1. pincei szinten kialakuló parkolászám: 66 db
 gépi emelős kétszintes parkoló:
 (külön egyeztetés szerint) 22 db
 így az össz. parkoló szám: **88 db**

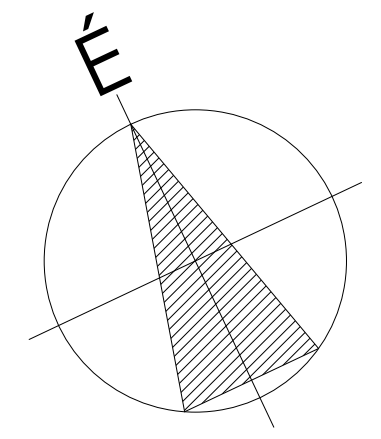
külön hrsz.-on lévő parkolók száma: 37 db

BÁTKI Építész Iroda Kft. 1037 Budapest, Hegyvidék utca 5. Tel/Fax: 367-3553	
Építész vezető neve: Bátki György (Építész Kamarai szám: E-1-01-0621)	Budapest XIII ker. Ipoly u. 3. (Hrsz: 25430/5) és ... Lakóépület (.....) fsz-en gyermekorvosi rendelő - üzlet - iroda Pince alaprajz
Építész koronázás: Sugár Péter (Építész Kamarai szám:)	
Készítők: Illés Tamás Kiss Júlia Krácsi Sarolta	
Beépítési hely: Környezetrendezés, kerttervezés:	
Gépészet: Környezetvédelem és akusztika:	
Villamosgép: Tűvédelem:	
Gázellátás: Tűvédelem:	
Építési Engedélyezési terv	
M 1:100 2009. július hó	
Megbízó: Jász Ingatlan Kft. 1085 Budapest Kőlcsey utca 2.	E-3

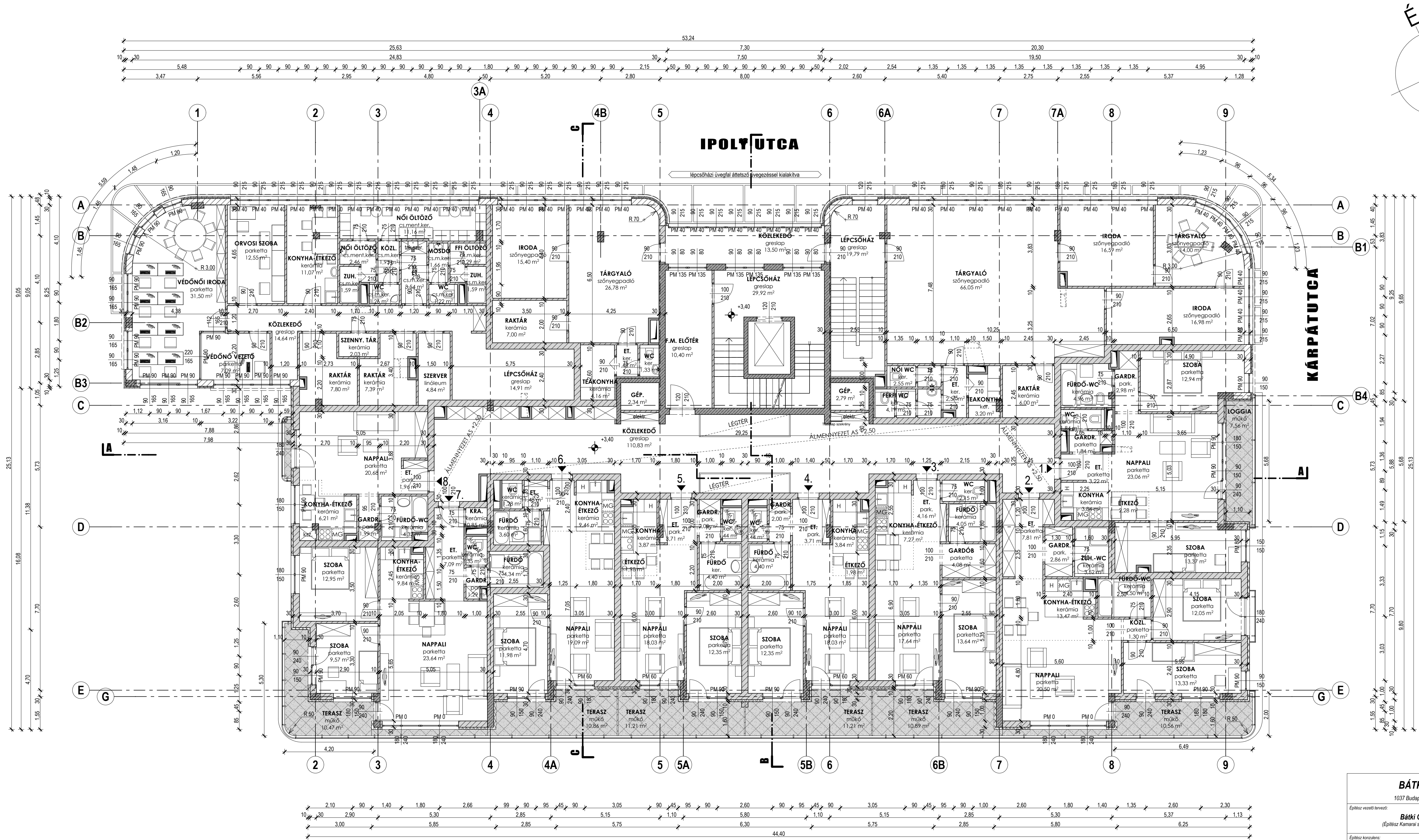
IPOLY UTCA



KÁRPÁTUTCA



<p>BÁTKI Építész Iroda Kft. 1037 Budapest, Hegyvidéki utca 5. Tel/Fax: 367-3553</p>	
<p>Építész vezető neve: Bátki György (Építész Kamarai szám: E-1-01-0621)</p>	<p>Budapest XIII. ker. Ipoly u. 3. (Irsz: 25430/5) és ... Lakóépület (.....) fősz-en gyermekorvosi rendelő - üzlet - iroda Földszinti alaprajz</p>
<p>Építész koronázott: Sugár Péter (Építész Kamarai szám:)</p>	
<p>Konstruktőr: Illés Tamás Kőcs József Krajcsi Sarolta</p>	
<p>Belsőépítész: Környezetrendezés, kerttervezés:</p>	
<p>Gépjármű: Környezetvédelem és akusztika:</p>	
<p>Világosítási: Tűvédelem:</p>	
<p>Geotechnikai:</p>	
<p>Építési Engedélyezési terv</p>	
<p>M 1:100</p>	
<p>2009. július hó</p>	
<p>Megbízó: Jász Ingatlan Kft. 1085 Budapest Kölcsény utca 2.</p>	<p>E-4</p>



I. emelet 1. sz. lakás

Helyiség	nettó m ²
ET.	3,22
étkező	2,28
Fürdő-WC	4,96
Gardr.	1,84
Gardr.	2,98
konyha	3,84
Nappali	23,06
Szoba	12,94
WC	1,84
Összesen	56,96 m²

I. emelet 2. sz. lakás

Helyiség	nettó m ²
ET.	7,81
Fürdő-WC	4,50
Gardr.	2,86
Konyha-étkező	13,47
Nappali	20,50
Szoba	12,05
Szoba	13,33
Üzlet	1,30
Zuh-WC	3,52
Összesen	79,33 m²

I. emelet 3. sz. lakás

Helyiség	nettó m ²
Et.	4,16
Fürdő	4,05
Gardób	3,06
Konyha-étkező	7,27
nappali	17,64
Szoba	14,66
WC	2,15
Összesen	53,00 m²

I. emelet 4. sz. lakás

Helyiség	nettó m ²
Et.	3,71
étkező	2,04
Fürdő	4,40
Gardr.	2,00
Konyha	3,84
nappali	18,03
Szoba	12,35
WC	1,44
Összesen	47,81 m²

I. emelet 5. sz. lakás

Helyiség	nettó m ²
Et.	3,71
étkező	2,04
Fürdő	4,40
Gardr.	2,00
Konyha	3,87
nappali	18,03
Szoba	12,35
WC	1,44
Összesen	47,83 m²

I. emelet 6. sz. lakás

Helyiség	nettó m ²
ET.	1,48
Fürdő	3,60
Konyha-étkező	9,46
Nappali	19,09
Szoba	11,98
WC	1,28
Összesen	46,90 m²

I. emelet 7. sz. lakás

Helyiség	nettó m ²
ET.	7,09
Fürdő	4,34
Gardr.	1,29
Konyha-étkező	9,84
Kra.	0,85
Nappali	23,64
Szoba	9,57
Szoba	12,95
WC	1,35
Összesen	70,91 m²

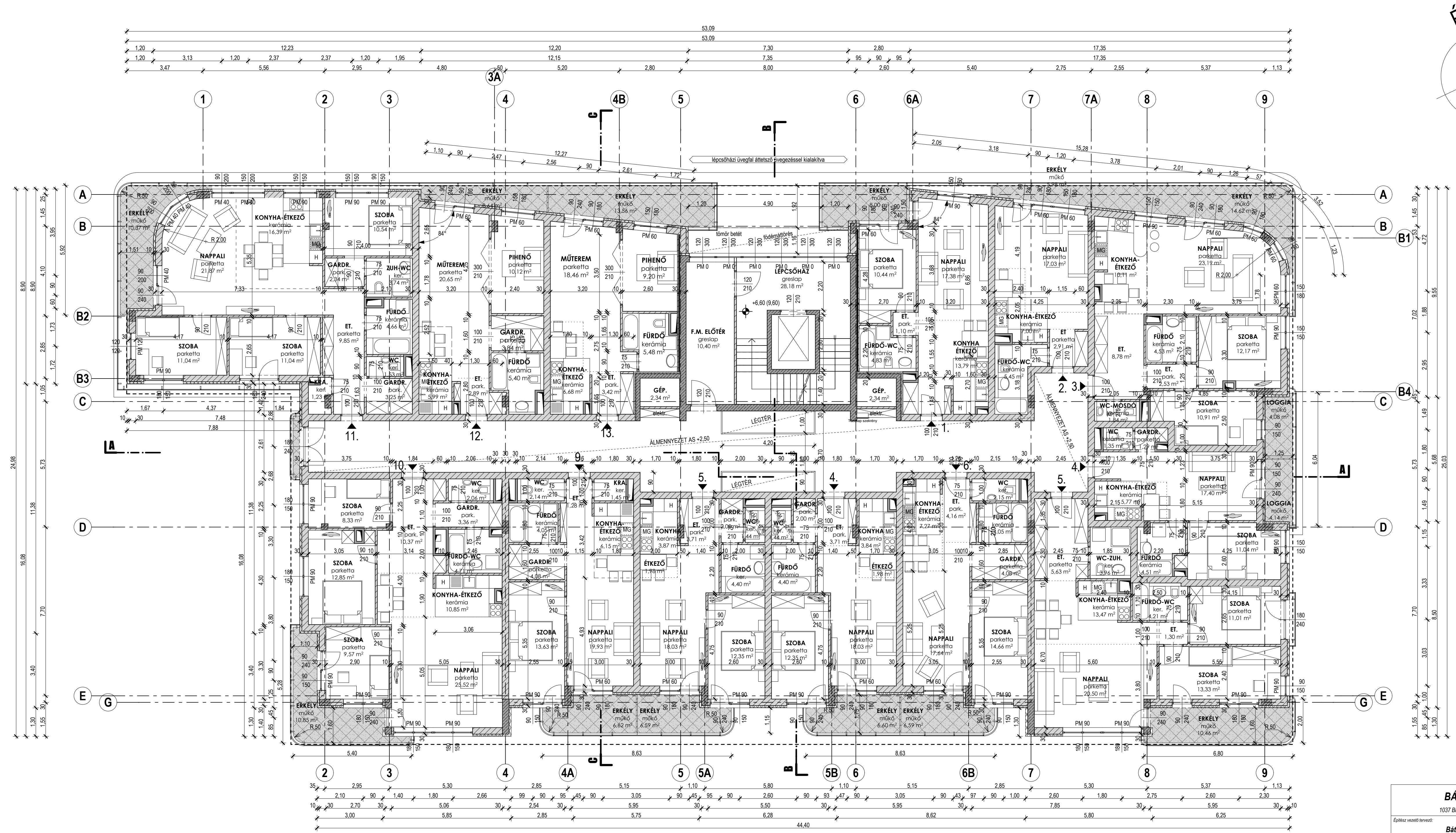
I. emelet 8. sz. lakás

Helyiség	nettó m ²
ET.	1,96
Fürdő-WC	4,32
Gardr.	1,99
Konyha-étkező	6,21
Nappali	20,68
Összesen	35,16 m²

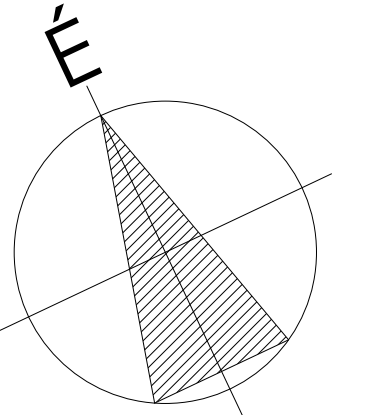
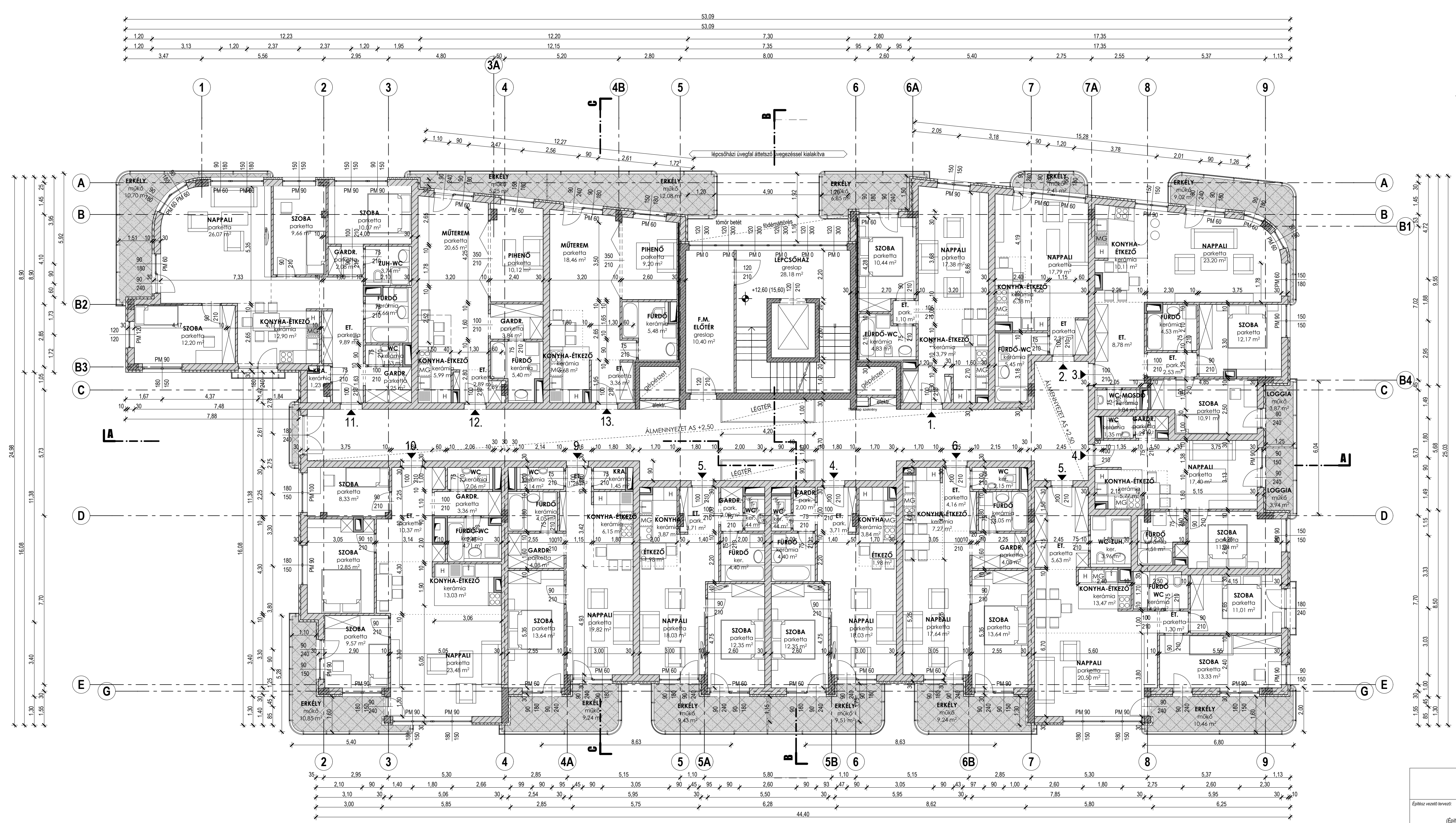
BÁTKI Építész Iroda Kft. 1037 Budapest, Hegyvidéki utca 5. Tel/Fax: 367-3553	
Építész vezető neve: Bátki György (Építész Kamara szám: E-1-01-0621)	
Építész konzulens: Sugár Péter (Építész Kamara szám:)	
Konstruktőr: Illés Tamás	Szerkesztő: Köcs Júlia
Belsőépítész: Kirácsi Sarolta	Környezetrendezés, kerttervezés: Kirácsi Sarolta
Gépjármű: Kirácsi Sarolta	Környezetvédelem és akusztika: Kirácsi Sarolta
Villamosmérnök: Tóvári Péter	Tűzvédelem: Tóvári Péter
Geodézsa: Kirácsi Sarolta	Építészeti rajz: Kirácsi Sarolta
Építési Engedélyezési terv M 1:100 2009. július hó Megbízó: Jász Ingatlan Kft. 1085 Budapest Kőlcsey utca 2.	

Budapest XIII. ker. Ipoly u. 3. (trsz: 25430/5) és ...
Lakóépület (.....)
 ísz-en gyermekorvosi rendelő - üzlet - iroda
I. emeleti alaprajz

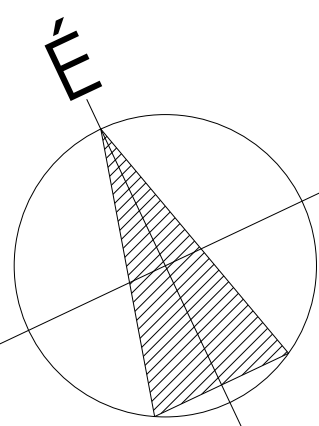
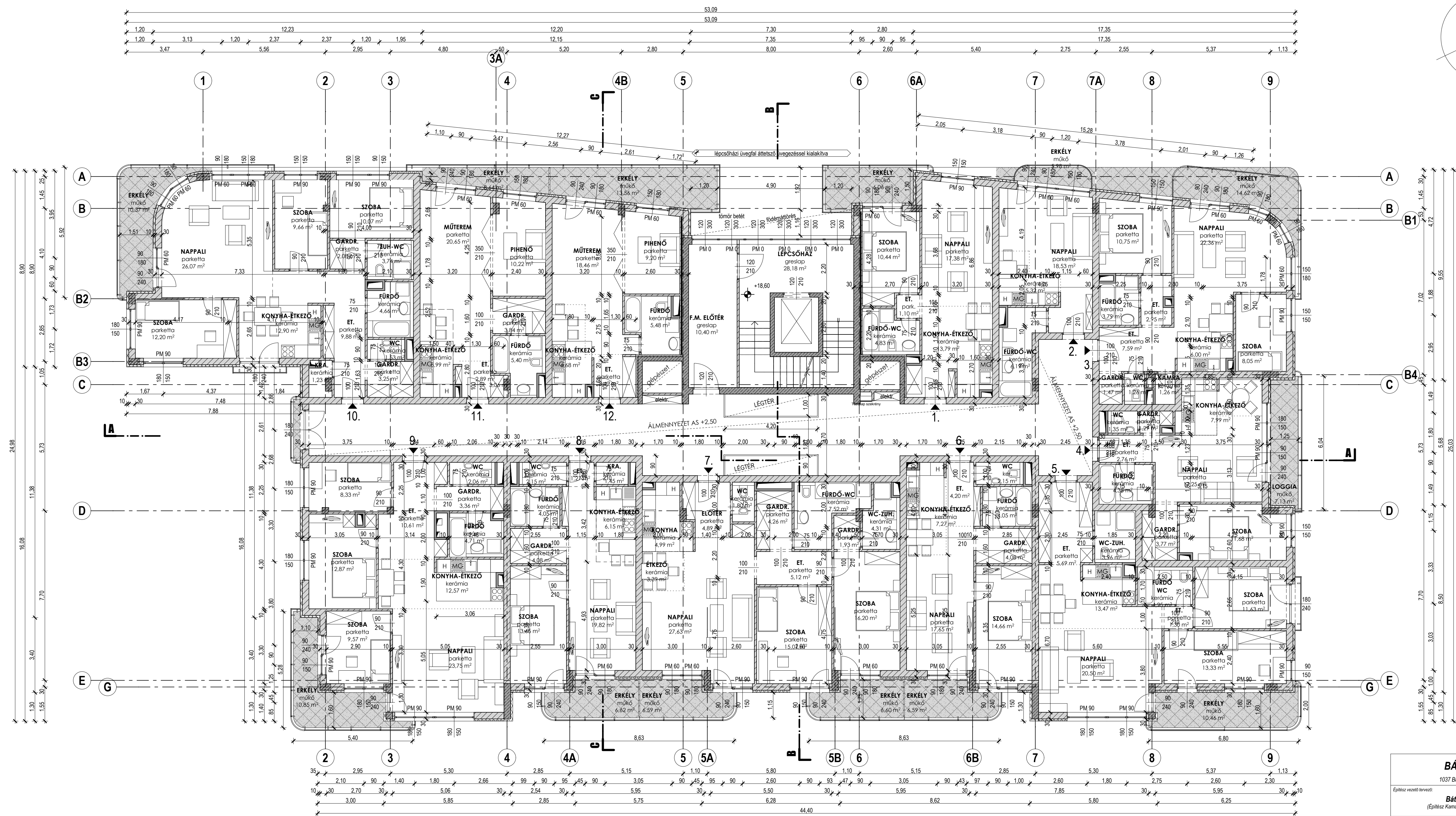
E-5



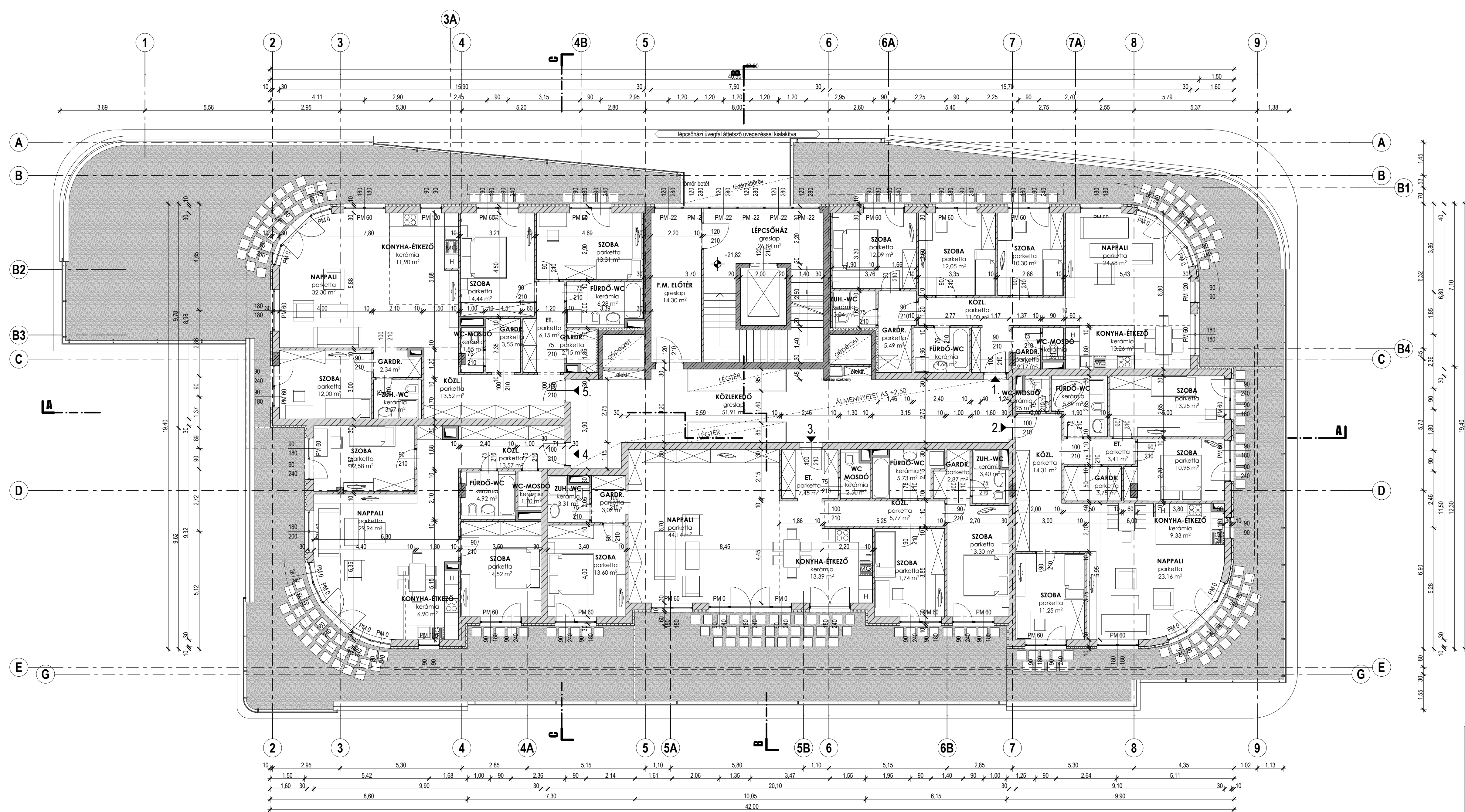
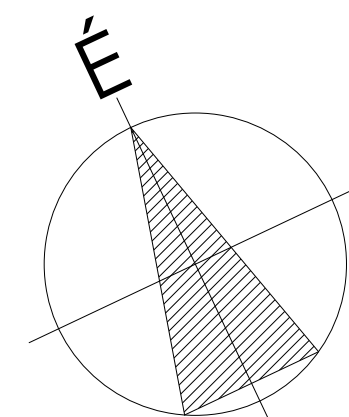
<p>BÁTKI Építész Iroda Kft. 1037 Budapest, Hegyvidék utca 5. Tel/Fax: 367-3553</p>	
<p>Építész vezető neve: Bátki György (Építész Kamarai szám: E-1-01-0621)</p>	<p>Budapest XIII. ker. Ipoly u. 3. (Irsz: 25430/5) és ... Lakóépület (.....) fő-én gyermekorvosi rendelő - üzlet - iroda II. és IV. emeleti alaprajz</p>
<p>Építész koronázás: Sugár Péter (Építész Kamarai szám:)</p>	
<p>Konstruktőr: Illés Tamás Kós Júlia Krajcsi Sarolta</p>	
<p>Belsőépítész: Környezetrendezés, kerttervezés:</p>	
<p>Gépjármű: Környezetvédelem és akusztika:</p>	
<p>Villamosmérnök: Tűzvédelem:</p>	
<p>Geodézia:</p>	
<p>Építési Engedélyezési terv</p>	<p>E-6</p>
<p>M 1:100</p>	
<p>2009. július hó</p>	
<p>Megbízó: Jász Ingatlan Kft. 1085 Budapest Kölcsény utca 2.</p>	



BÁTKI Építész Iroda Kft. 1037 Budapest, Hegyvidék utca 5. Tel/Fax: 367-3553	
Építész vezető neve: Bátki György (Építész Kamarai szám: E-1-01-0621)	Budapest XIII. ker. Ipoly u. 3. (Irsz: 25430/5) és Lakóépület (.....) ísz-en gyermekorvosi rendelő - üzlet - iroda III. és V. emeleti alaprajz
Építész koronázás: Sugár Péter (Építész Kamarai szám:)	
Készítők: Illés Tamás Kós Júlia Krácsi Sarolta	
Baloldali: Készítendő:	
Gépizet: Készítendő:	
Világoság: Tervelem:	
Gálakészítés:	
Építési Engedélyezési terv	
E-7	
M 1:100 2009. július hó	
Megbízó: Jász Ingatlan Kft. 1085 Budapest Kőlcsey utca 2.	



BÁTKI Építész Iroda Kft. 1037 Budapest, Hegyvidék utca 5. Tel/Fax: 367-3553	
Építész vezető neve: Bátki György (Építész Kamarai szám: E-1-01-0621)	Budapest XIII. ker. Ipoly u. 3. (Irsz: 25430/5) és ... Lakóépület (.....) ísz-en gyermekorvosi rendelő - üzlet - iroda VI. emelet alaprajz
Építész koronázás: Sugár Péter (Építész Kamarai szám:)	
Készítők: Illés Tamás Kós Júlia Kráncsi Sarolta	
Belsőépítész: Kőmívesrendezés, kerttervezés:	
Gépészet: Kőmívesrendezés és akusztika:	
Világoság: Tűvédelem:	
Gépészközpont:	
Építési Engedélyezési terv	
M 1:100	
2009. július hó	
Megbízó: Jász Ingatlan Kft. 1085 Budapest Kőlcsey utca 2.	E-8



VII. em. 1. sz. lakás

Helyiség	nettó m ²
Fürdő-WC	4,68
Gardr.	2,17
Gardr.	5,49
Konyha-étkező	10,26
Közl.	11,00
nappali	24,68
Szoba	10,30
Szoba	12,05
Szoba	12,09
WC-mosdó	1,26
Zuh.-WC	3,04
Összesen	97,00

VII. em. 2. sz. lakás

Helyiség	nettó m ²
Et.	3,41
Fürdő-WC	5,89
Gardr.	3,75
Konyha-étkező	9,33
Közl.	14,31
nappali	23,16
Szoba	10,98
Szoba	11,25
Szoba	13,25
WC-mosdó	1,95
Összesen	97,28

VII. em. 3. sz. lakás

Helyiség	nettó m ²
Et.	7,45
Fürdő-WC	5,73
Gardr.	2,87
Gardr.	3,07
Konyha-étkező	13,39
Közl.	5,77
nappali	44,14
Szoba	11,74
Szoba	13,30
Szoba	13,60
WC mosdó	2,50
Zuh.-WC	3,31
Zuh.-WC	3,40
Összesen	130,28

VII. em. 4. sz. lakás

Helyiség	nettó m ²
Fürdő-WC	4,92
Konyha-étkező	6,90
Közl.	13,57
nappali	29,94
Szoba	12,58
Szoba	14,52
WC-mosdó	1,70
Összesen	84,14

VII. em. 5. sz. lakás

Helyiség	nettó m ²
Et.	6,15
Fürdő-WC	6,28
Gardr.	2,15
Gardr.	2,34
Gardr.	3,55
Konyha-étkező	11,90
Közl.	13,52
nappali	32,30
Szoba	12,00
Szoba	13,31
Szoba	14,44
WC-mosdó	1,85
Zuh.-WC	3,57
Összesen	123,36

Közös terék

Helyiség	nettó m ²
F.M. előtér	14,30
Közlekedő	51,91
Lépcsőház	26,84
Összesen	93,05

BÁTKI Építész Iroda Kft.
1037 Budapest, Hegyvidéki útca 5. Tel/Fax: 367-3553

Építész vezető neve: **Bátki György**
(Építész Kamarai szám: E-1-01-0621)

Építész konzulens: **Sugár Péter**
(Építész Kamarai szám:)

Konstruktőr: **Illés Tamás** / **Kiss Júlia** / **Könjcsi Sarolta**

Belsőépítész: **Kőnyvesbenedek István**

Gépjármű: **Kőnyvesbenedek István**

Villanyszerelő: **Tóth Péter**

Geodetika:

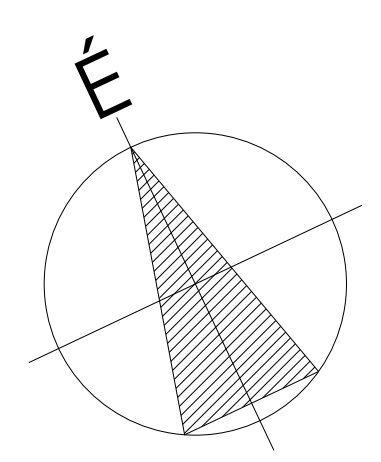
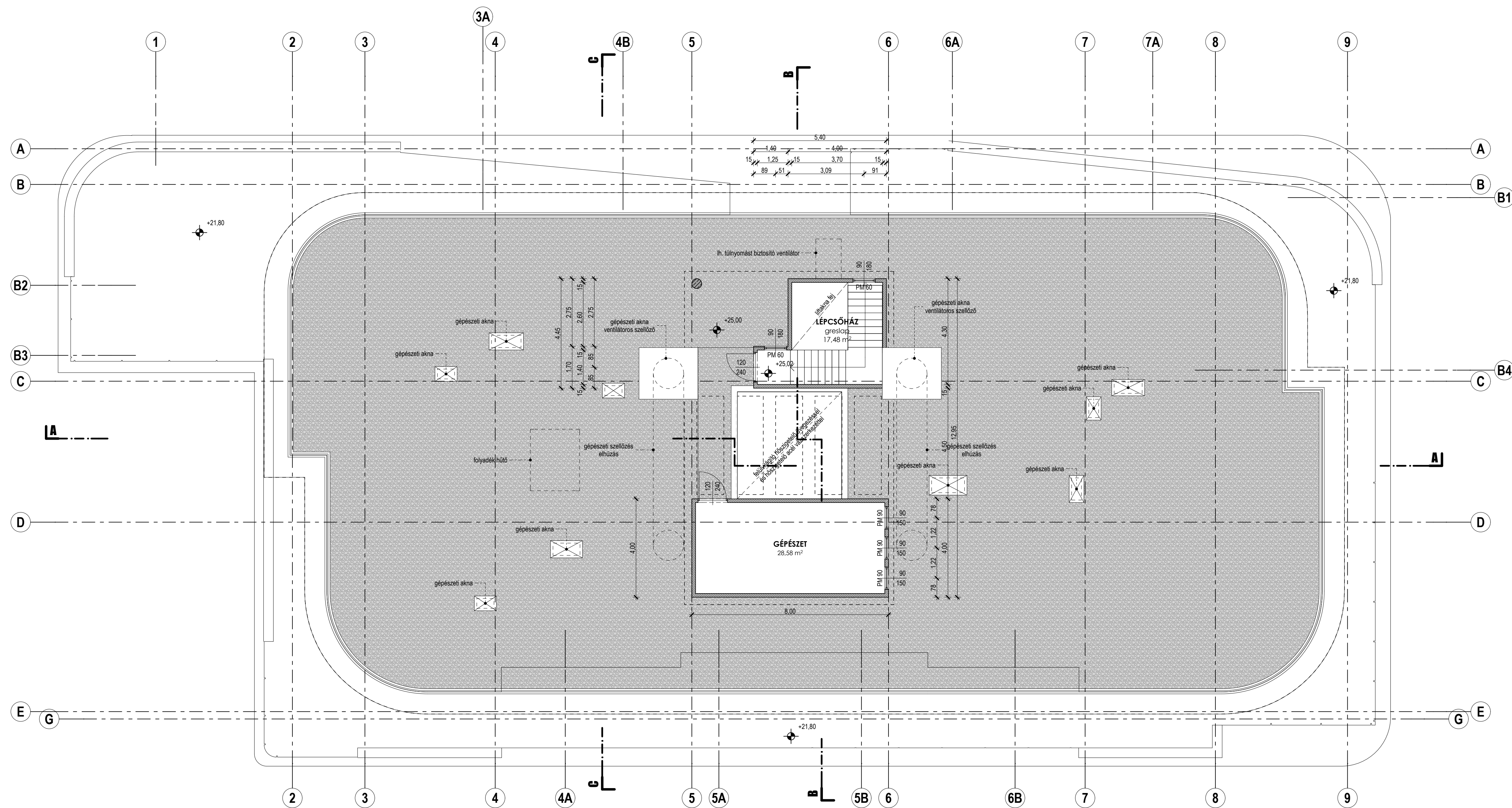
Budapest XVIII. ker. Ipoly u. 3. (Irsz: 25430/5) és
Lakóépület (.....)
fő- és gyermekkoronosi rendelő - üzlet - iroda
VII. emeleti alaprajz

Építési Engedélyezési terv

E-9

M 1:100
2009. július hó

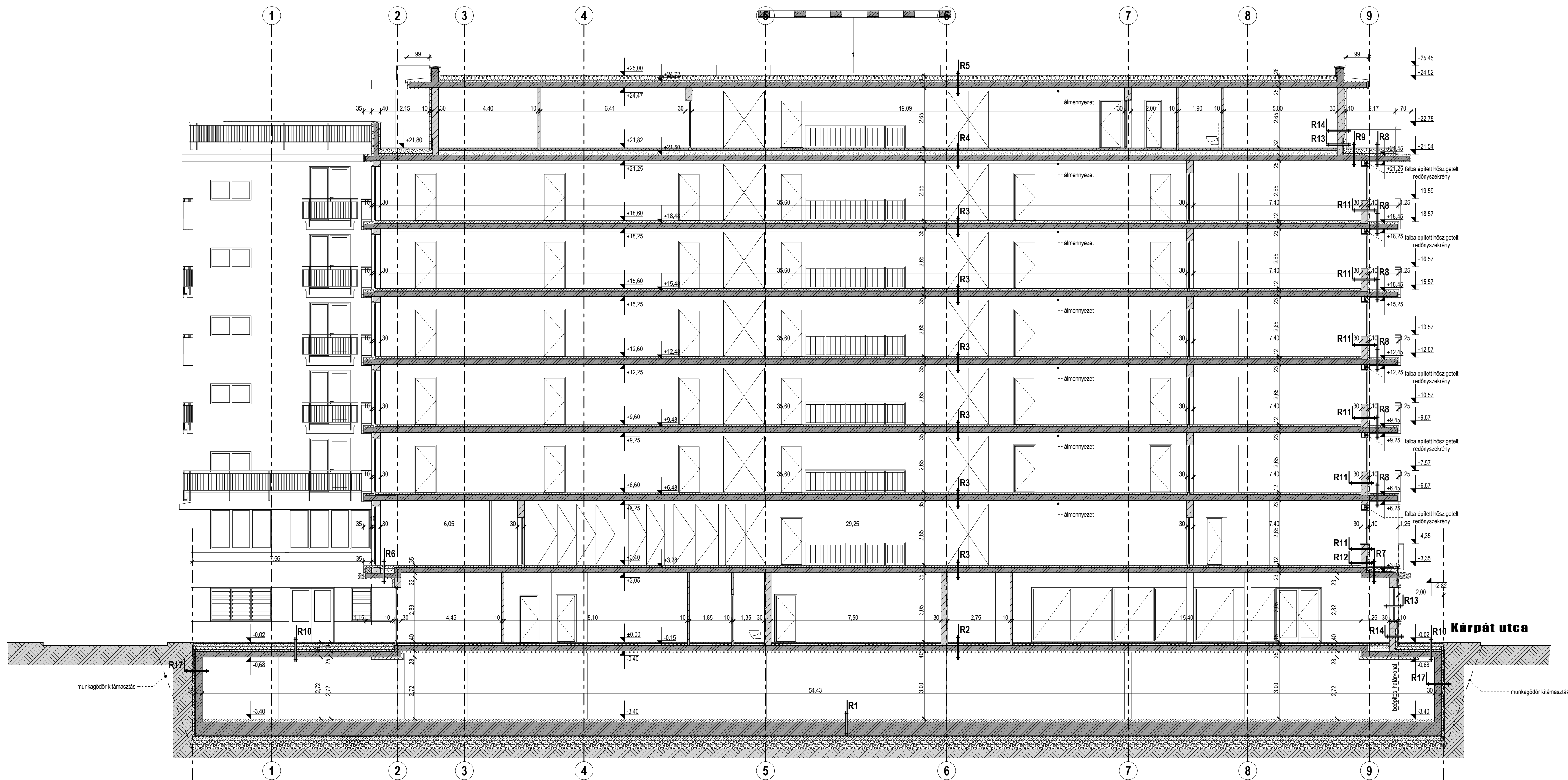
Megbízó: **Jász Ingatlan Kft.**
1085 Budapest
Kölcsény utca 2.



BÁTKI Építész Iroda Kft. 1037 Budapest, Hegyvidéki utca 5. Tel/Fax: 367-3553	
Építész vezető neve:	Bátki György (Építész Kamarai szám: E-1-01-0621)
Építész konzulens:	Sugár Péter (Építész Kamarai szám:)
Konstruktőr:	Illés Tamás Kós Júlia Krajcsi Sarolta
Belsőépítész:	Környezetrendezés, kerttervezés:
Gépezet:	Környezetvédelem és akusztika:
Világosítógép:	Tűvédelem:
Órakereskedő:	
Építési Engedélyezési terv	
M 1:100	
2009. július hó	
Megbízó:	Jász Ingatlan Kft. 1085 Budapest Kölcsey utca 2.

Budapest XIII. ker. Ipoly u. 3. (Irsz: 25430/5) és
Lakóépület (.....)
 ísz-en gyermekorvosi rendelő - üzlet - iroda
Tetőszint - gépészet

E-10



- R1**
- csiszolt beton (mügyanta)
 - 2 cm kerámia burkolat
 - 10-13 cm vastag vasalt, dilatált, lejtésben kialakított aljzatbeton
 - 2 réteg modifikált bitumenes vastaglemez talajnedvesség és talajpára elleni szigetelés (v=4,0mm)
 - 15 cm vasalt aljzat
 - 30 cm tömörített kavicsfeltöltés (Try>95%)
 - term. talaj
- R2**
- 2 cm kerámia burkolat
 - 6 cm estrichbeton
 - fólia
 - 7 cm AUSTROTHERM AT-N150 lépésálló hőszigetelés
 - 25 cm monolit vb. lemez
 - 10 cm Styrofoam IB hőszigetelés
 - üvegszövet háló + tapaszítás
 - felületképzés
- R10**
- 6 cm térburkolat
 - ragasztó
 - 12 cm szűrőbeton
 - 10 cm Roofmate SL hőszigetelés
 - 4,0 mm vastag, Villas Elastovill E-PV 4 F/K Extra poliészterfátyol hordozórétegu, elasztomer modifikált bitumenes vastaglemez záróréteg csapadékvíz elleni szigetelés teljes felületen légelvezetéssel ragasztva
 - 4,0 mm vastag, Villas Elastovill E-G 4 F/K üvegszövet hordozórétegu elasztomer modifikált bitumenes vastaglemez alátétréteg csapadékvíz elleni szigetelés teljes felületen rögzítéssel, átfedések légelvezetéses összeragasztásával
 - Lejtést adó aljzatbeton simítva, dilatálva, min. 2% lejtéssel,
 - 25 cm vb lemez
 - csiszolás - glettelés
 - felületképzés

- R3**
- 2 cm kerámia burkolat
 - 6 cm estrichbeton
 - fólia
 - 7 cm AUSTROTHERM AT-N150 lépésálló hőszigetelés
 - 23 cm monolit vb. lemez
 - csiszolás - glettelés
 - felületképzés
- R4**
- 2 cm kerámia burkolat
 - 5 cm estrichbeton
 - fólia
 - 4 cm AUSTROTHERM AT-N150 lépésálló hőszigetelés
 - 23 cm monolit vb. lemez
 - csiszolás - glettelés
 - felületképzés
- R5**
- 5 cm gyöngykovács letérhelő réteg
 - páraáteresztő, UV stabil, korhadásálló, nem korhadó nem nedvszívó elválasztó réteg, 110-140 g/m² (Typar geotextília),
 - 15 cm Roofmate SL hőszigetelés
 - 4,0 mm vastag, Villas Elastovill E-PV 4 F/K Extra poliészterfátyol hordozórétegu, elasztomer modifikált bitumenes vastaglemez záróréteg csapadékvíz elleni szigetelés teljes felületen légelvezetéssel ragasztva
 - 4,0 mm vastag, Villas Elastovill E-G 4 F/K üvegszövet hordozórétegu elasztomer modifikált bitumenes vastaglemez alátétréteg csapadékvíz elleni szigetelés szíleken teljes felületű rögzítéssel, átfedések légelvezetéses összeragasztásával
 - Lejtést adó aljzatbeton simítva, dilatálva, min. 2% lejtéssel,
 - 25 cm vb lemez
 - felületképzés
- R6**
- 2 cm kerámia burkolat
 - 6 cm estrichbeton
 - fólia
 - 7 cm AUSTROTHERM AT-N150 lépésálló hőszigetelés
 - 21 cm könnyűbeton feltöltés lépésálló hőszigetelés
 - 25 cm monolit vb. lemez
 - 10 cm Styrofoam IB hőszigetelés
 - üvegszövet háló + tapaszítás
 - homlokzati nemesvakolat
- R11**
- homlokzati nemesvakolat
 - üvegszövet háló + tapaszítás
 - 10 cm vastag Austrotherm AT-H80 homlokzati hőszigetelés
 - 30 cm vastag Porotherm HS téglafalazat
 - 1^o cm vastag gépi alapvakolat
 - belső felületképzés
- R12**
- Terranova fagyálló, lábavatvakolat
 - dryvit háló+tapaszítás
 - 10 cm vastag, STYROFOAM IB lábazati hőszigetelés
 - 2 rtg. modifikált, bitumenes vastaglemez lábazati vízszigetelés, a külső terepszinttől 50 cm-re felvezetve
 - 2 sor 25 cm vastag Porotherm HS téglafalazat
 - 1^o cm vastag gépi alapvakolat
 - belső felületképzés

- R13**
- 2 cm sűtői kőlap ragasztva
 - üvegszövet háló + tapaszítás
 - 10 cm vastag Austrotherm AT-H80 homlokzati hőszigetelés
 - 30 cm vastag Porotherm HS téglafalazat
 - 1^o cm vastag gépi alapvakolat
 - belső felületképzés
- R14**
- 2 cm sűtői kőlap ragasztva
 - dryvit háló+tapaszítás
 - 10 cm vastag, STYROFOAM IB lábazati hőszigetelés
 - 2 rtg. modifikált, bitumenes vastaglemez lábazati vízszigetelés, a külső terepszinttől 50 cm-re felvezetve
 - 2 sor 25 cm vastag Porotherm HS téglafalazat
 - 1^o cm vastag gépi alapvakolat
 - belső felületképzés
- R15a**
- 50 cm laza termőrétegu talajkeverék
 - Typar pro geotextília - 140 g/m²
 - víztartó réteg duzzasztott agyagkaviczból
 - műanyag drénlemez víztartó - vízelvezető réteg
 - 1 rtg Villaverde E-Cu-Sgyökérálló lemez teljes felületen légelvezetés
 - 4,0 mm vastag, Villas Elastovill E-PV 4 F/K Extra poliészterfátyol hordozórétegu elasztomer modifikált bitumenes vastaglemez záróréteg csapadékvíz elleni szigetelés teljes felületen légelvezetéssel ragasztva
 - 15 cm Roofmate SL hőszigetelés
 - 4,0 mm vastag, Villas Elastovill E-G 4 F/K üvegszövet hordozórétegu elasztomer modifikált bitumenes vastaglemez alátétréteg csapadékvíz elleni szigetelés teljes felületű rögzítéssel, átfedések légelvezetéses összeragasztásával
 - Lejtést adó aljzatbeton simítva, dilatálva, min. 2% lejtéssel,
 - 25 cm vb lemez
 - csiszolás - glettelés
 - felületképzés

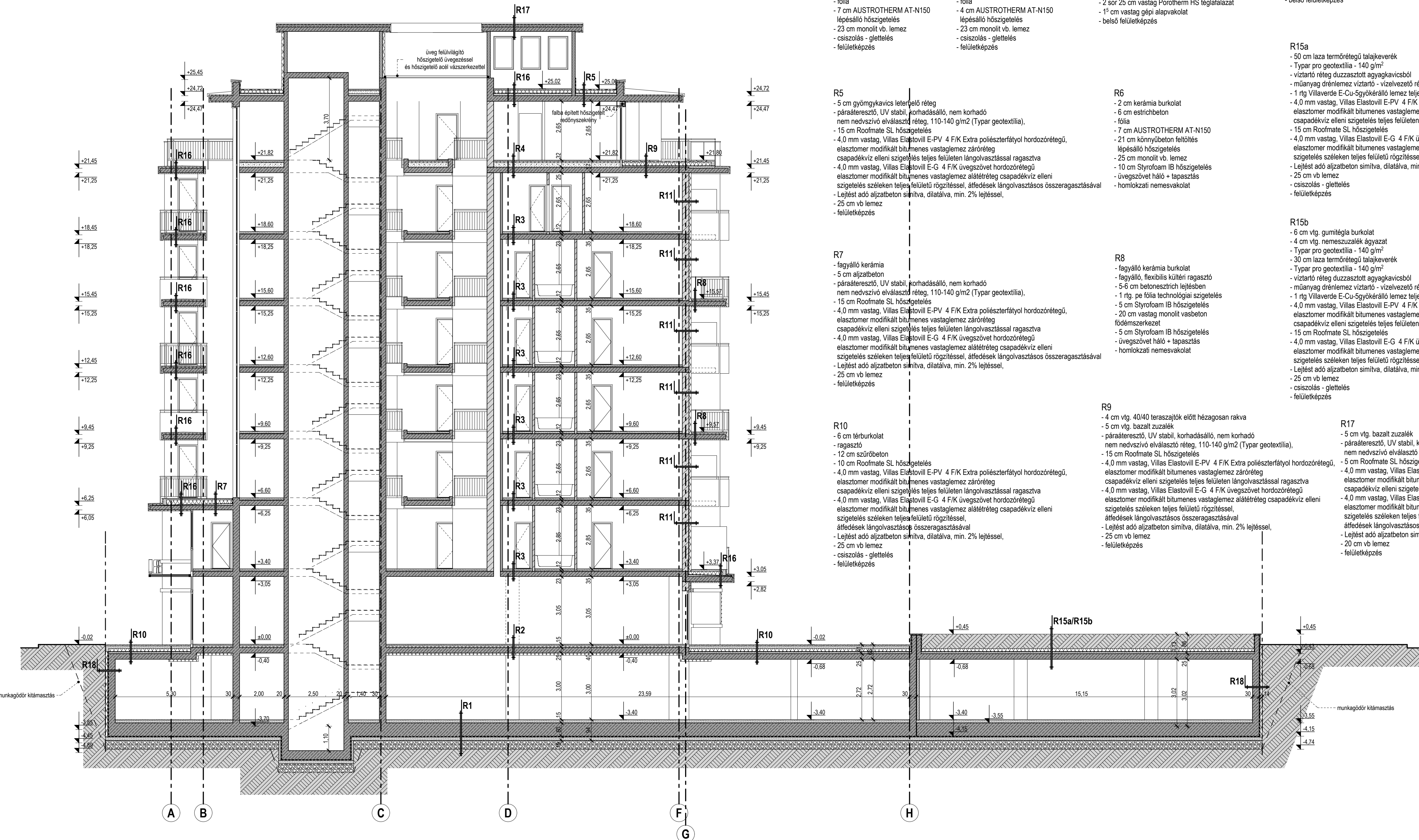
- R7**
- fagyálló kerámia
 - 5 cm aljzatbeton
 - páraáteresztő, UV stabil, korhadásálló, nem korhadó nem nedvszívó elválasztó réteg, 110-140 g/m² (Typar geotextília),
 - 15 cm Roofmate SL hőszigetelés
 - 4,0 mm vastag, Villas Elastovill E-PV 4 F/K Extra poliészterfátyol hordozórétegu, elasztomer modifikált bitumenes vastaglemez záróréteg csapadékvíz elleni szigetelés teljes felületen légelvezetéssel ragasztva
 - 4,0 mm vastag, Villas Elastovill E-G 4 F/K üvegszövet hordozórétegu elasztomer modifikált bitumenes vastaglemez alátétréteg csapadékvíz elleni szigetelés szíleken teljes felületű rögzítéssel, átfedések légelvezetéses összeragasztásával
 - Lejtést adó aljzatbeton simítva, dilatálva, min. 2% lejtéssel,
 - 25 cm vb lemez
 - felületképzés
- R15b**
- 6 cm vtg. gumitéglá burkolat
 - 4 cm vtg. nemeszuzalék ágyazat
 - Typar pro geotextília - 140 g/m²
 - 30 cm laza termőrétegu talajkeverék
 - Typar pro geotextília - 140 g/m²
 - víztartó réteg duzzasztott agyagkaviczból
 - műanyag drénlemez víztartó - vízelvezető réteg
 - 1 rtg Villaverde E-Cu-Sgyökérálló lemez teljes felületen légelvezetés
 - 4,0 mm vastag, Villas Elastovill E-PV 4 F/K Extra poliészterfátyol hordozórétegu elasztomer modifikált bitumenes vastaglemez záróréteg csapadékvíz elleni szigetelés teljes felületen légelvezetéssel ragasztva
 - 15 cm Roofmate SL hőszigetelés
 - 4,0 mm vastag, Villas Elastovill E-G 4 F/K üvegszövet hordozórétegu elasztomer modifikált bitumenes vastaglemez alátétréteg csapadékvíz elleni szigetelés teljes felületű rögzítéssel, átfedések légelvezetéses összeragasztásával
 - Lejtést adó aljzatbeton simítva, dilatálva, min. 2% lejtéssel,
 - 25 cm vb lemez
 - csiszolás - glettelés
 - felületképzés

- R8**
- fagyálló kerámia burkolat
 - fagyálló, flexibilis kültéri ragasztó
 - 5-6 cm betonestrich lejtésben
 - 1 rtg. pe fólia technológiai szigetelés
 - 5 cm Styrofoam IB hőszigetelés
 - 20 cm vastag monolit vasbeton födémszerkezet
 - 5 cm Styrofoam IB hőszigetelés
 - üvegszövet háló + tapaszítás
 - homlokzati nemesvakolat
- R17**
- 5 cm vtg. bazalt zuzalék
 - páraáteresztő, UV stabil, korhadásálló, nem korhadó nem nedvszívó elválasztó réteg, 110-140 g/m² (Typar geotextília),
 - 5 cm Roofmate SL hőszigetelés
 - 4,0 mm vastag, Villas Elastovill E-PV 4 F/K Extra poliészterfátyol hordozórétegu, elasztomer modifikált bitumenes vastaglemez záróréteg csapadékvíz elleni szigetelés teljes felületen légelvezetéssel ragasztva
 - 4,0 mm vastag, Villas Elastovill E-G 4 F/K üvegszövet hordozórétegu elasztomer modifikált bitumenes vastaglemez alátétréteg csapadékvíz elleni szigetelés szíleken teljes felületű rögzítéssel, átfedések légelvezetéses összeragasztásával
 - Lejtést adó aljzatbeton simítva, dilatálva, min. 2% lejtéssel,
 - 20 cm vb lemez
 - felületképzés
- R18**
- belső felületképzés
 - csiszolás - glettelés
 - 30 cm monolit vb. lemez
 - 3 réteg modifikált bitumenes vastaglemez talajvíz elleni szigetelés (v=4,0mm)
 - 6 cm Roofmate SL
 - műanyag drénlemez víztartó - vízelvezető réteg
 - Typar pro geotextília - 140 g/m²
 - term. talaj

- R9**
- 4 cm vtg. 40/40 leraszaklók előtt hézagosan rakva
 - 5 cm vtg. bazalt zuzalék
 - páraáteresztő, UV stabil, korhadásálló, nem korhadó nem nedvszívó elválasztó réteg, 110-140 g/m² (Typar geotextília),
 - 15 cm Roofmate SL hőszigetelés
 - 4,0 mm vastag, Villas Elastovill E-PV 4 F/K Extra poliészterfátyol hordozórétegu, elasztomer modifikált bitumenes vastaglemez záróréteg csapadékvíz elleni szigetelés teljes felületen légelvezetéssel ragasztva
 - 4,0 mm vastag, Villas Elastovill E-G 4 F/K üvegszövet hordozórétegu elasztomer modifikált bitumenes vastaglemez alátétréteg csapadékvíz elleni szigetelés szíleken teljes felületű rögzítéssel, átfedések légelvezetéses összeragasztásával
 - Lejtést adó aljzatbeton simítva, dilatálva, min. 2% lejtéssel,
 - 25 cm vb lemez
 - felületképzés
- R17**
- Kerámia burkolat
 - flexibilis ragasztó
 - 10 cm vasalt aljzatbeton lejtésben
 - fólia
 - 15 cm Roofmate SL
 - 8 mm Delta Terrax
 - Villas E-G 4 F/K
 - 6 cm Roofmate SL
 - Pormax rapuj elhelyezés
 - Lejtést adó aljzatbeton simítva, dilatálva, min. 2% lejtéssel,
 - 25 cm vb lemez
 - felületképzés

BÁTKI Építész Iroda Kft. 1037 Budapest, Hegyvidéki utca 5. Tel/Fax: 367-3553	
Építész vezető neve: Bátki György (Építész Kamarai szám: E-1-01-0621)	
Építész konzulens: Sugár Péter (Építész Kamarai szám:)	
Konstanszor: Illés Tamás	Szervező: Kócs József
Belsőépítész: Kócs József	Környezetrendezés, kerttervezés: Kócs József
Gépjárat: Kócs József	Környezetvédelem és akusztika: Kócs József
Villamosgép: Kócs József	Tűvédelem: Kócs József
Gépjárat: Kócs József	Tűvédelem: Kócs József
Építési Engedélyezési terv	
M 1:100	
2009. július hó	
Megbízó: Jász Ingatlan Kft. 1085 Budapest Kölcsey utca 2.	E-11

Budapest VIII. ker. Ipoly u. 3. (Irsz: 25430/5) és ...
 Lakóépület (.....)
 Irsz-en gyermekorvosi rendelő - izzlet - iroda
A-A metszet



R1
 - csiszolt beton (mügyanta)
 - 10-13 cm vastag vasalt, dilatált, lejtésben kialakított aljzatbeton
 - 2 réteg modifikált bitumenes vastaglemez talajnyelvesség és talajpára elleni szigetelés (v>=4,0mm)
 - 15 cm vasalt aljzat
 - 30 cm tömörített kavicsfeltöltés (Try>95%)
 - term. talaj

R2
 - 2 cm kerámia burkolat
 - 6 cm esztrichbeton
 - fólia
 - 7 cm AUSTROTHERM AT-N150 lépésálló hőszigetelés
 - 25 cm monolit vb. lemez
 - 10 cm Styrofoam IB hőszigetelés
 - üvegszövet háló + tapaszítás
 - felületképzés

R11
 - homlokzati nemesvakolat
 - üvegszövet háló + tapaszítás
 - 10 cm vastag Austrotherm AT-H80 homlokzati hőszigetelés
 - 30 cm vastag Porotherm HS téglafalazat
 - 1^o cm vastag gépi alapvakolat
 - belső felületképzés

R12
 - Terranova fagyálló, lábazatvakolat
 - dryvit háló+tapaszítás
 - 10 cm vastag, STYROFOAM IB lábazati hőszigetelés
 - 2 réteg modifikált, bitumenes vastaglemez lábazati vízszigetelés, a külső terepszinttől 50 cm-re felvezetve
 - 2 sor 25 cm vastag Porotherm HS téglafalazat
 - 1^o cm vastag gépi alapvakolat
 - belső felületképzés

R3
 - 2 cm kerámia burkolat
 - 6 cm esztrichbeton
 - fólia
 - 7 cm AUSTROTHERM AT-N150 lépésálló hőszigetelés
 - 23 cm monolit vb. lemez
 - csiszolás - glettelés
 - felületképzés

R4
 - 2 cm kerámia burkolat
 - 5 cm esztrichbeton
 - fólia
 - 4 cm AUSTROTHERM AT-N150 lépésálló hőszigetelés
 - 23 cm monolit vb. lemez
 - csiszolás - glettelés
 - felületképzés

R5
 - 5 cm gyöngykvacs letéplő réteg
 - páraáteresztő, UV stabil, korhadásálló, nem korhadó nem nedvszívó elválasztó réteg, 110-140 g/m² (Typar geotextília),
 - 15 cm Roofmate SL hőszigetelés
 - 4,0 mm vastag, Villas Elastovill E-PV 4 FIK Extra poliészterfátyol hordozórétegu, elasztomer modifikált bitumenes vastaglemez záróréteg csapadékvíz elleni szigetelés teljes felületen lánvolvasztással ragasztva
 - 4,0 mm vastag, Villas Elastovill E-G 4 FIK üvegszövet hordozórétegu elasztomer modifikált bitumenes vastaglemez alátétréteg csapadékvíz elleni szigetelés szíleken teljes felületü rögzítéssel, átfedések lánvolvasztásos összeragasztásával
 - Lejtést adó aljzatbeton simítva, dilatálva, min. 2% lejtéssel,
 - 25 cm vb lemez
 - felületképzés

R6
 - 2 cm kerámia burkolat
 - 6 cm esztrichbeton
 - fólia
 - 7 cm AUSTROTHERM AT-N150 lépésálló hőszigetelés
 - 25 cm monolit vb. lemez
 - 10 cm Styrofoam IB hőszigetelés
 - üvegszövet háló + tapaszítás
 - homlokzati nemesvakolat

R7
 - fagyálló kerámia
 - 5 cm aljzatbeton
 - páraáteresztő, UV stabil, korhadásálló, nem korhadó nem nedvszívó elválasztó réteg, 110-140 g/m² (Typar geotextília),
 - 15 cm Roofmate SL hőszigetelés
 - 4,0 mm vastag, Villas Elastovill E-PV 4 FIK Extra poliészterfátyol hordozórétegu, elasztomer modifikált bitumenes vastaglemez záróréteg csapadékvíz elleni szigetelés teljes felületen lánvolvasztással ragasztva
 - 4,0 mm vastag, Villas Elastovill E-G 4 FIK üvegszövet hordozórétegu elasztomer modifikált bitumenes vastaglemez alátétréteg csapadékvíz elleni szigetelés szíleken teljes felületü rögzítéssel, átfedések lánvolvasztásos összeragasztásával
 - Lejtést adó aljzatbeton simítva, dilatálva, min. 2% lejtéssel,
 - 25 cm vb lemez
 - felületképzés

R8
 - fagyálló kerámia burkolat
 - fagyálló, flexibilis kültéri ragasztó
 - 5-6 cm betonesztrich lejtésben
 - 1 rtg. pe fólia technológiai szigetelés
 - 5 cm Styrofoam IB hőszigetelés
 - üvegszövet háló + tapaszítás
 - homlokzati nemesvakolat

R10
 - 6 cm térburkolat
 - ragasztó
 - 12 cm száribeton
 - 10 cm Roofmate SL hőszigetelés
 - 4,0 mm vastag, Villas Elastovill E-PV 4 FIK Extra poliészterfátyol hordozórétegu, elasztomer modifikált bitumenes vastaglemez záróréteg csapadékvíz elleni szigetelés teljes felületen lánvolvasztással ragasztva
 - 4,0 mm vastag, Villas Elastovill E-G 4 FIK üvegszövet hordozórétegu elasztomer modifikált bitumenes vastaglemez alátétréteg csapadékvíz elleni szigetelés szíleken teljes felületü rögzítéssel, átfedések lánvolvasztásos összeragasztásával
 - Lejtést adó aljzatbeton simítva, dilatálva, min. 2% lejtéssel,
 - 25 cm vb lemez
 - csiszolás - glettelés
 - felületképzés

R9
 - 4 cm vtg. 40/40 teraszajtó előtt hézagosan rakva
 - páraáteresztő, UV stabil, korhadásálló, nem korhadó nem nedvszívó elválasztó réteg, 110-140 g/m² (Typar geotextília),
 - 15 cm Roofmate SL hőszigetelés
 - 4,0 mm vastag, Villas Elastovill E-PV 4 FIK Extra poliészterfátyol hordozórétegu, elasztomer modifikált bitumenes vastaglemez záróréteg csapadékvíz elleni szigetelés teljes felületen lánvolvasztással ragasztva
 - 4,0 mm vastag, Villas Elastovill E-G 4 FIK üvegszövet hordozórétegu elasztomer modifikált bitumenes vastaglemez alátétréteg csapadékvíz elleni szigetelés szíleken teljes felületü rögzítéssel, átfedések lánvolvasztásos összeragasztásával
 - Lejtést adó aljzatbeton simítva, dilatálva, min. 2% lejtéssel,
 - 25 cm vb lemez
 - felületképzés

R17
 - 5 cm vtg. bazalt zuzalék
 - páraáteresztő, UV stabil, korhadásálló, nem korhadó nem nedvszívó elválasztó réteg, 110-140 g/m² (Typar geotextília),
 - 5 cm Roofmate SL hőszigetelés
 - 4,0 mm vastag, Villas Elastovill E-PV 4 FIK Extra poliészterfátyol hordozórétegu, elasztomer modifikált bitumenes vastaglemez záróréteg csapadékvíz elleni szigetelés teljes felületen lánvolvasztással ragasztva
 - 4,0 mm vastag, Villas Elastovill E-G 4 FIK üvegszövet hordozórétegu elasztomer modifikált bitumenes vastaglemez alátétréteg csapadékvíz elleni szigetelés szíleken teljes felületü rögzítéssel, átfedések lánvolvasztásos összeragasztásával
 - Lejtést adó aljzatbeton simítva, dilatálva, min. 2% lejtéssel,
 - 20 cm vb lemez
 - felületképzés

R13
 - 2 cm süttő kölap ragasztva
 - üvegszövet háló + tapaszítás
 - 10 cm vastag Austrotherm AT-H80 homlokzati hőszigetelés
 - 30 cm vastag Porotherm HS téglafalazat
 - 1^o cm vastag gépi alapvakolat
 - belső felületképzés

R14
 - 2 cm süttő kölap ragasztva
 - dryvit háló+tapaszítás
 - 10 cm vastag, STYROFOAM IB lábazati hőszigetelés
 - 2 réteg modifikált, bitumenes vastaglemez lábazati vízszigetelés, a külső terepszinttől 50 cm-re felvezetve
 - 2 sor 25 cm vastag Porotherm HS téglafalazat
 - 1^o cm vastag gépi alapvakolat
 - belső felületképzés

R15a
 - 50 cm laza termőrétegu talajkeverék
 - Typar pro geotextília - 140 g/m²
 - víztartó réteg duzzasztott agyagkavicsból
 - műanyag drénlemez víztartó - vízelvezető réteg
 - 1 rtg Villaverde E-Cu-Sgyökérálló lemez teljes felületen lánvolvasztva
 - 4,0 mm vastag, Villas Elastovill E-PV 4 FIK Extra poliészterfátyol hordozórétegu elasztomer modifikált bitumenes vastaglemez záróréteg csapadékvíz elleni szigetelés teljes felületen lánvolvasztással ragasztva
 - 15 cm Roofmate SL hőszigetelés
 - 4,0 mm vastag, Villas Elastovill E-G 4 FIK üvegszövet hordozórétegu elasztomer modifikált bitumenes vastaglemez alátétréteg csapadékvíz elleni szigetelés szíleken teljes felületü rögzítéssel, átfedések lánvolvasztásos összeragasztásával
 - Lejtést adó aljzatbeton simítva, dilatálva, min. 2% lejtéssel,
 - 25 cm vb lemez
 - csiszolás - glettelés
 - felületképzés

R15b
 - 6 cm vtg. gumitéglá burkolat
 - 4 cm vtg. nemeszuzalék ágyazat
 - Typar pro geotextília - 140 g/m²
 - 30 cm laza termőrétegu talajkeverék
 - Typar pro geotextília - 140 g/m²
 - víztartó réteg duzzasztott agyagkavicsból
 - műanyag drénlemez víztartó - vízelvezető réteg
 - 1 rtg Villaverde E-Cu-Sgyökérálló lemez teljes felületen lánvolvasztva
 - 4,0 mm vastag, Villas Elastovill E-PV 4 FIK Extra poliészterfátyol hordozórétegu elasztomer modifikált bitumenes vastaglemez záróréteg csapadékvíz elleni szigetelés teljes felületen lánvolvasztással ragasztva
 - 15 cm Roofmate SL hőszigetelés
 - 4,0 mm vastag, Villas Elastovill E-G 4 FIK üvegszövet hordozórétegu elasztomer modifikált bitumenes vastaglemez alátétréteg csapadékvíz elleni szigetelés szíleken teljes felületü rögzítéssel, átfedések lánvolvasztásos összeragasztásával
 - Lejtést adó aljzatbeton simítva, dilatálva, min. 2% lejtéssel,
 - 25 cm vb lemez
 - csiszolás - glettelés
 - felületképzés

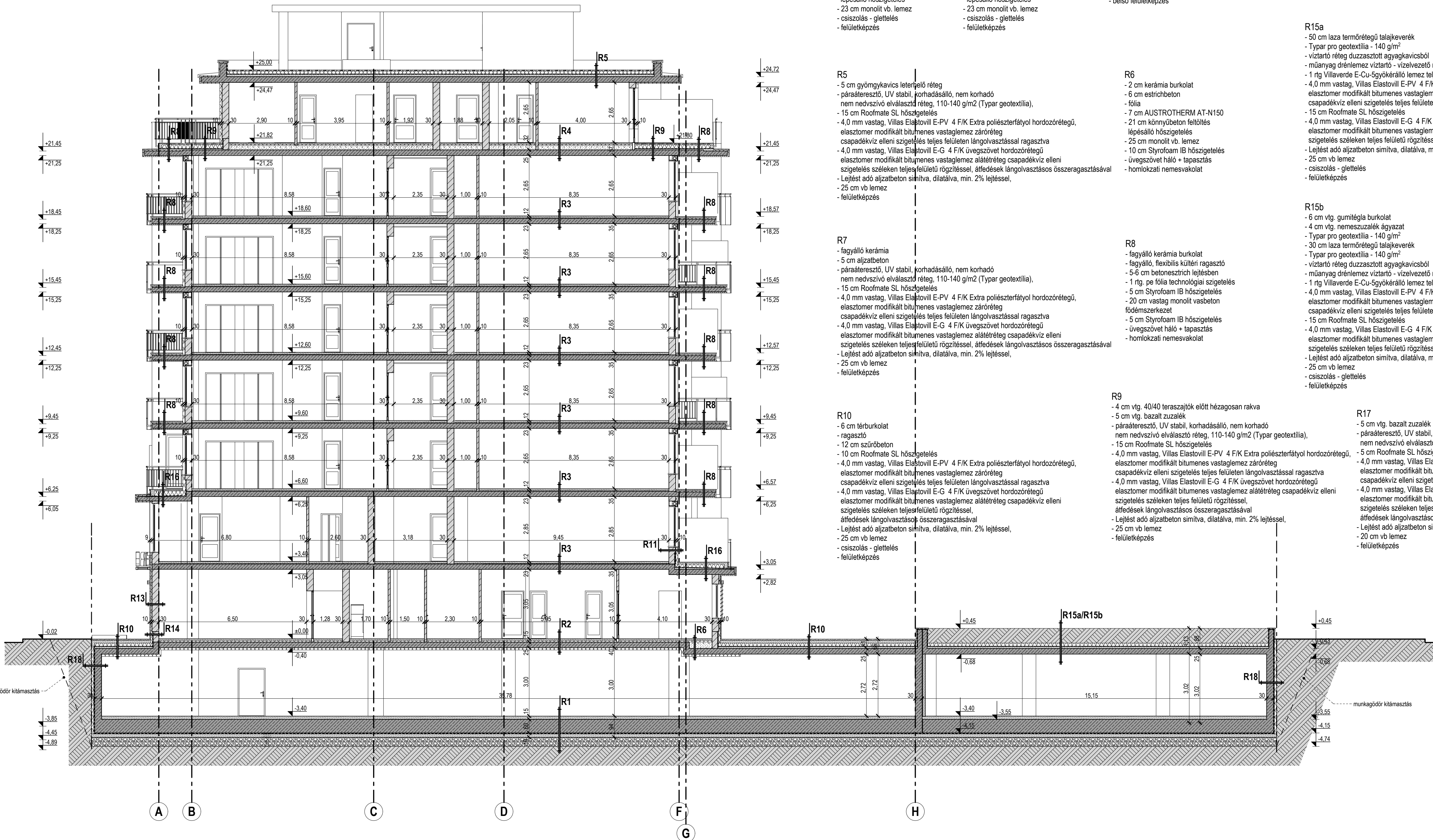
R18
 - belső felületképzés
 - csiszolás - glettelés
 - 30 cm monolit vb. lemez
 - 3 réteg modifikált bitumenes vastaglemez talajvíz elleni szigetelés (v>=4,0mm)
 - 6 cm Roofmate SL
 - műanyag drénlemez víztartó - vízelvezető réteg
 - Typar pro geotextília - 140 g/m²
 - term. talaj

R17
 - Kerámia burkolat
 - flexibilis ragasztó
 - 10 cm vasalt aljzatbeton lejtésben
 - fólia
 - 15 cm Roofmate SL
 - 8 mm Delta Terrax
 - Villas E-G 4 FIK
 - Villas E-PV 4 FIK
 - Pommax rapid kellőltetés
 - Lejtést adó aljzatbeton simítva, dilatálva, min. 2% lejtéssel,
 - 25 cm vb lemez
 - felületképzés

BÁTKI Építész Iroda Kft. 1037 Budapest, Hegyvidék utca 5. Tel/Fax: 367-3553	
Építész vezető neve:	Bátki György (Építész KamaraI szám: E-1-01-0621)
Építész korcsoport:	Sugár Péter (Építész KamaraI szám:)
Konstruktőr:	Illés Tamás Kós Júlia Kirácsi Sarolta
Belsőépítész:	Környezetrendezés, kerttervezés:
Gépjárat:	Környezetvédelem és akusztika:
Villamosgép:	Tűvédelem:
Geotechnika:	
Építési Engedélyezési terv	
M 1:100	
2009. július hó	
Megbízó:	Jász Ingatlan Kft. 1085 Budapest Kölcsy utca 2.

Budapest XIII ker. Ipoly u. 3. (Irsz: 254305) és ...
Lakóépület (...)
 ísz-en gyermekorvosi rendelő - üzlet - iroda
B-B metszet

E-12



- R1**
- csiszolt beton (mügyanta)
 - 10-13 cm vastag vasalt, dilatált, lejtésben kialakított aljzatbeton
 - 2 réteg modifikált bitumenes vastaglemez talajnedvesség és talajpára elleni szigetelés (v>=4,0mm)
 - 15 cm vasalt aljzat
 - 30 cm tömörített kavicsfeltöltés (Try>95%)
 - term. talaj

- R2**
- 2 cm kerámia burkolat
 - 6 cm esztrichbeton
 - fólia
 - 7 cm AUSTROTHERM AT-N150 lépésálló hőszigetelés
 - 25 cm monolit vb. lemez
 - 10 cm Styrofoam IB hőszigetelés
 - üvegszövet háló + tapaszítás
 - felületképzés

- R3**
- 2 cm kerámia burkolat
 - 6 cm esztrichbeton
 - fólia
 - 7 cm AUSTROTHERM AT-N150 lépésálló hőszigetelés
 - 23 cm monolit vb. lemez
 - csiszolás - glettelés
 - felületképzés

- R4**
- 2 cm kerámia burkolat
 - 5 cm esztrichbeton
 - fólia
 - 4 cm AUSTROTHERM AT-N150 lépésálló hőszigetelés
 - 23 cm monolit vb. lemez
 - csiszolás - glettelés
 - felületképzés

- R5**
- 5 cm gyöngykvacs leterelő réteg
 - páraáteresztő, UV stabil, korhadásálló, nem korhadó nem nedvszívó elválasztó réteg, 110-140 g/m² (Typar geotextília),
 - 15 cm Roofmate SL hőszigetelés
 - 4,0 mm vastag, Villas Elastovill E-PV 4 FIK Extra poliészterfátyol hordozórétegi, elasztomer modifikált bitumenes vastaglemez záróréteg csapadékvíz elleni szigetelés teljes felületen lánghozvástással ragasztva
 - 4,0 mm vastag, Villas Elastovill E-G 4 FIK üvegszövet hordozórétegi elasztomer modifikált bitumenes vastaglemez alátétréteg csapadékvíz elleni szigetelés széleken teljes felületű rögzítéssel, átfedések lánghozvástásos összeragasztásával
 - Lejtést adó aljzatbeton simítva, dilatálva, min. 2% lejtéssel,
 - 25 cm vb lemez
 - felületképzés

- R6**
- 2 cm kerámia burkolat
 - 6 cm esztrichbeton
 - fólia
 - 7 cm AUSTROTHERM AT-N150 lépésálló hőszigetelés
 - 25 cm monolit vb. lemez
 - 10 cm Styrofoam IB hőszigetelés
 - üvegszövet háló + tapaszítás
 - homlokzati nemesvakolat

- R7**
- fagyálló kerámia
 - 5 cm aljzatbeton
 - páraáteresztő, UV stabil, korhadásálló, nem korhadó nem nedvszívó elválasztó réteg, 110-140 g/m² (Typar geotextília),
 - 15 cm Roofmate SL hőszigetelés
 - 4,0 mm vastag, Villas Elastovill E-PV 4 FIK Extra poliészterfátyol hordozórétegi, elasztomer modifikált bitumenes vastaglemez záróréteg csapadékvíz elleni szigetelés teljes felületen lánghozvástással ragasztva
 - 4,0 mm vastag, Villas Elastovill E-G 4 FIK üvegszövet hordozórétegi elasztomer modifikált bitumenes vastaglemez alátétréteg csapadékvíz elleni szigetelés széleken teljes felületű rögzítéssel, átfedések lánghozvástásos összeragasztásával
 - Lejtést adó aljzatbeton simítva, dilatálva, min. 2% lejtéssel,
 - 25 cm vb lemez
 - csiszolás - glettelés
 - felületképzés

- R8**
- fagyálló kerámia burkolat
 - fagyálló, flexibilis kültéri ragasztó
 - 5-6 cm betonesztrich lejtésben
 - 1 rtg. pe fólia technológiai szigetelés
 - 5 cm Styrofoam IB hőszigetelés
 - üvegszövet háló + tapaszítás
 - homlokzati nemesvakolat

- R9**
- 4 cm vtg. 40/40 teraszajlók előtt hégzagoson rakva
 - 5 cm vtg. bazalt zuzalék
 - páraáteresztő, UV stabil, korhadásálló, nem korhadó nem nedvszívó elválasztó réteg, 110-140 g/m² (Typar geotextília),
 - 15 cm Roofmate SL hőszigetelés
 - 4,0 mm vastag, Villas Elastovill E-PV 4 FIK Extra poliészterfátyol hordozórétegi, elasztomer modifikált bitumenes vastaglemez záróréteg csapadékvíz elleni szigetelés teljes felületen lánghozvástással ragasztva
 - 4,0 mm vastag, Villas Elastovill E-G 4 FIK üvegszövet hordozórétegi elasztomer modifikált bitumenes vastaglemez alátétréteg csapadékvíz elleni szigetelés széleken teljes felületű rögzítéssel, átfedések lánghozvástásos összeragasztásával
 - Lejtést adó aljzatbeton simítva, dilatálva, min. 2% lejtéssel,
 - 25 cm vb lemez
 - felületképzés

- R10**
- 6 cm térburkolat
 - ragasztó
 - 12 cm szárbeton
 - 10 cm Roofmate SL hőszigetelés
 - 4,0 mm vastag, Villas Elastovill E-PV 4 FIK Extra poliészterfátyol hordozórétegi, elasztomer modifikált bitumenes vastaglemez záróréteg csapadékvíz elleni szigetelés teljes felületen lánghozvástással ragasztva
 - 4,0 mm vastag, Villas Elastovill E-G 4 FIK üvegszövet hordozórétegi elasztomer modifikált bitumenes vastaglemez alátétréteg csapadékvíz elleni szigetelés széleken teljes felületű rögzítéssel, átfedések lánghozvástásos összeragasztásával
 - Lejtést adó aljzatbeton simítva, dilatálva, min. 2% lejtéssel,
 - 25 cm vb lemez
 - csiszolás - glettelés
 - felületképzés

- R11**
- homlokzati nemesvakolat
 - üvegszövet háló + tapaszítás
 - 10 cm vastag Austrotherm AT-H80 homlokzati hőszigetelés
 - 30 cm vastag Porotherm HS téglafalazat
 - 1^o cm vastag gépi alapvakolat
 - belső felületképzés

- R12**
- Terranova fagyálló, lábazatvakolat
 - dryvit háló+tapaszítás
 - 10 cm vastag, STYROFOAM IB lábazati hőszigetelés
 - 2 rtg. modifikált, bitumenes vastaglemez lábazati vízszigetelés, a külső terepszinttől 50 cm-re felvezetve
 - 2 sor 25 cm vastag Porotherm HS téglafalazat
 - 1^o cm vastag gépi alapvakolat
 - belső felületképzés

- R13**
- 2 cm süttői kőlap ragasztva
 - üvegszövet háló + tapaszítás
 - 10 cm vastag Austrotherm AT-H80 homlokzati hőszigetelés
 - 30 cm vastag Porotherm HS téglafalazat
 - 1^o cm vastag gépi alapvakolat
 - belső felületképzés

- R14**
- 2 cm süttői kőlap ragasztva
 - dryvit háló+tapaszítás
 - 10 cm vastag, STYROFOAM IB lábazati hőszigetelés
 - 2 rtg. modifikált, bitumenes vastaglemez lábazati vízszigetelés, a külső terepszinttől 50 cm-re felvezetve
 - 2 sor 25 cm vastag Porotherm HS téglafalazat
 - 1^o cm vastag gépi alapvakolat
 - belső felületképzés

- R15a**
- 50 cm laza termőrétegi talajkeverék
 - Typar pro geotextília - 140 g/m²
 - víztartó réteg duzzasztott agyagkavicsból
 - műanyag drénlemez víztartó - vízelvezető réteg
 - 1 rtg Villaverde E-Cu-Sgyökérálló lemez teljes felületen lánghozvástva
 - 4,0 mm vastag, Villas Elastovill E-PV 4 FIK Extra poliészterfátyol hordozórétegi elasztomer modifikált bitumenes vastaglemez záróréteg csapadékvíz elleni szigetelés teljes felületen lánghozvástással ragasztva
 - 15 cm Roofmate SL hőszigetelés
 - 4,0 mm vastag, Villas Elastovill E-G 4 FIK üvegszövet hordozórétegi elasztomer modifikált bitumenes vastaglemez alátétréteg csapadékvíz elleni szigetelés széleken teljes felületű rögzítéssel, átfedések lánghozvástásos összeragasztásával
 - Lejtést adó aljzatbeton simítva, dilatálva, min. 2% lejtéssel,
 - 25 cm vb lemez
 - csiszolás - glettelés
 - felületképzés

- R15b**
- 6 cm vtg. gumitéglá burkolat
 - 4 cm vtg. nemeszuzalék ágyazat
 - Typar pro geotextília - 140 g/m²
 - 30 cm laza termőrétegi talajkeverék
 - Typar pro geotextília - 140 g/m²
 - víztartó réteg duzzasztott agyagkavicsból
 - műanyag drénlemez víztartó - vízelvezető réteg
 - 1 rtg Villaverde E-Cu-Sgyökérálló lemez teljes felületen lánghozvástva
 - 4,0 mm vastag, Villas Elastovill E-PV 4 FIK Extra poliészterfátyol hordozórétegi elasztomer modifikált bitumenes vastaglemez záróréteg csapadékvíz elleni szigetelés teljes felületen lánghozvástással ragasztva
 - 15 cm Roofmate SL hőszigetelés
 - 5 cm Styrofoam IB hőszigetelés
 - 4,0 mm vastag, Villas Elastovill E-G 4 FIK üvegszövet hordozórétegi elasztomer modifikált bitumenes vastaglemez alátétréteg csapadékvíz elleni szigetelés széleken teljes felületű rögzítéssel, átfedések lánghozvástásos összeragasztásával
 - Lejtést adó aljzatbeton simítva, dilatálva, min. 2% lejtéssel,
 - 25 cm vb lemez
 - csiszolás - glettelés
 - felületképzés

- R16**
- 6 cm térburkolat
 - ragasztó
 - 12 cm szárbeton
 - 10 cm Roofmate SL hőszigetelés
 - 4,0 mm vastag, Villas Elastovill E-PV 4 FIK Extra poliészterfátyol hordozórétegi, elasztomer modifikált bitumenes vastaglemez záróréteg csapadékvíz elleni szigetelés teljes felületen lánghozvástással ragasztva
 - 4,0 mm vastag, Villas Elastovill E-G 4 FIK üvegszövet hordozórétegi elasztomer modifikált bitumenes vastaglemez alátétréteg csapadékvíz elleni szigetelés széleken teljes felületű rögzítéssel, átfedések lánghozvástásos összeragasztásával
 - Lejtést adó aljzatbeton simítva, dilatálva, min. 2% lejtéssel,
 - 25 cm vb lemez
 - csiszolás - glettelés
 - felületképzés

- R17**
- 5 cm vtg. bazalt zuzalék
 - páraáteresztő, UV stabil, korhadásálló, nem korhadó nem nedvszívó elválasztó réteg, 110-140 g/m² (Typar geotextília),
 - 5 cm Roofmate SL hőszigetelés
 - 4,0 mm vastag, Villas Elastovill E-PV 4 FIK Extra poliészterfátyol hordozórétegi, elasztomer modifikált bitumenes vastaglemez záróréteg csapadékvíz elleni szigetelés teljes felületen lánghozvástással ragasztva
 - 4,0 mm vastag, Villas Elastovill E-G 4 FIK üvegszövet hordozórétegi elasztomer modifikált bitumenes vastaglemez alátétréteg csapadékvíz elleni szigetelés széleken teljes felületű rögzítéssel, átfedések lánghozvástásos összeragasztásával
 - Lejtést adó aljzatbeton simítva, dilatálva, min. 2% lejtéssel,
 - 20 cm vb lemez
 - felületképzés

- R18**
- belső felületképzés
 - csiszolás - glettelés
 - 30 cm monolit vb. lemez
 - 3 réteg modifikált bitumenes vastaglemez talajvíz elleni szigetelés (v>=4,0mm)
 - 6 cm Roofmate SL
 - műanyag drénlemez víztartó - vízelvezető réteg
 - Typar pro geotextília - 140 g/m²
 - term. talaj

<p>BÁTKI Építész Iroda Kft. 1037 Budapest, Hegyököl utca 5. Tel/Fax: 367-3553</p>	
<p>Építész vezető neve: Bátki György (Építész Kamarai szám: E-1-01-0621)</p>	<p>Budapest XIII ker. Ipoly u. 3. (Irsz: 25430/5) és Lakóépület (.....) fő-én gyermekorvosi rendelő - üzlet - iroda C-C metszet</p>
<p>Építész korcsoport: Sugár Péter (Építész Kamarai szám:)</p>	
<p>Konstruktőr: Illés Tamás Kós Júlia Krajcsi Sarolta</p>	
<p>Belsőépítész: Környezetrendezés, kerttervezés:</p>	
<p>Gépjármű: Környezetvédelem és akusztika:</p>	<p>Villamosgép: Tűzvédelem:</p>
<p>Geológusok:</p>	<p>Építési Engedélyezési terv</p>
<p>Méret: 2009. július hó</p>	<p>E-13</p>
<p>Megbízó: Jász Ingatlan Kft. 1085 Budapest Kölcsey utca 2.</p>	



- ① Süttői kőlap falburkolat
- ② Homlokzati nemesvakolat - halványsárga színben
- ③ Fa szerkezetű nyílászárók - RAL 7006 színben
- ④ Fundermax lemez korlátbetét - világosszürke színben
- ⑤ Acél szerkezetű korlát - sötétszürke színben
- ⑥ Előregyártott műkö erkély és párkányszegélyek
- ⑦ Acél szerkezetű életető biztonsági üveg betéttel
- ⑧ Sötétszürke fém szerkezetű reklámfelirat egyedi megvilágítással

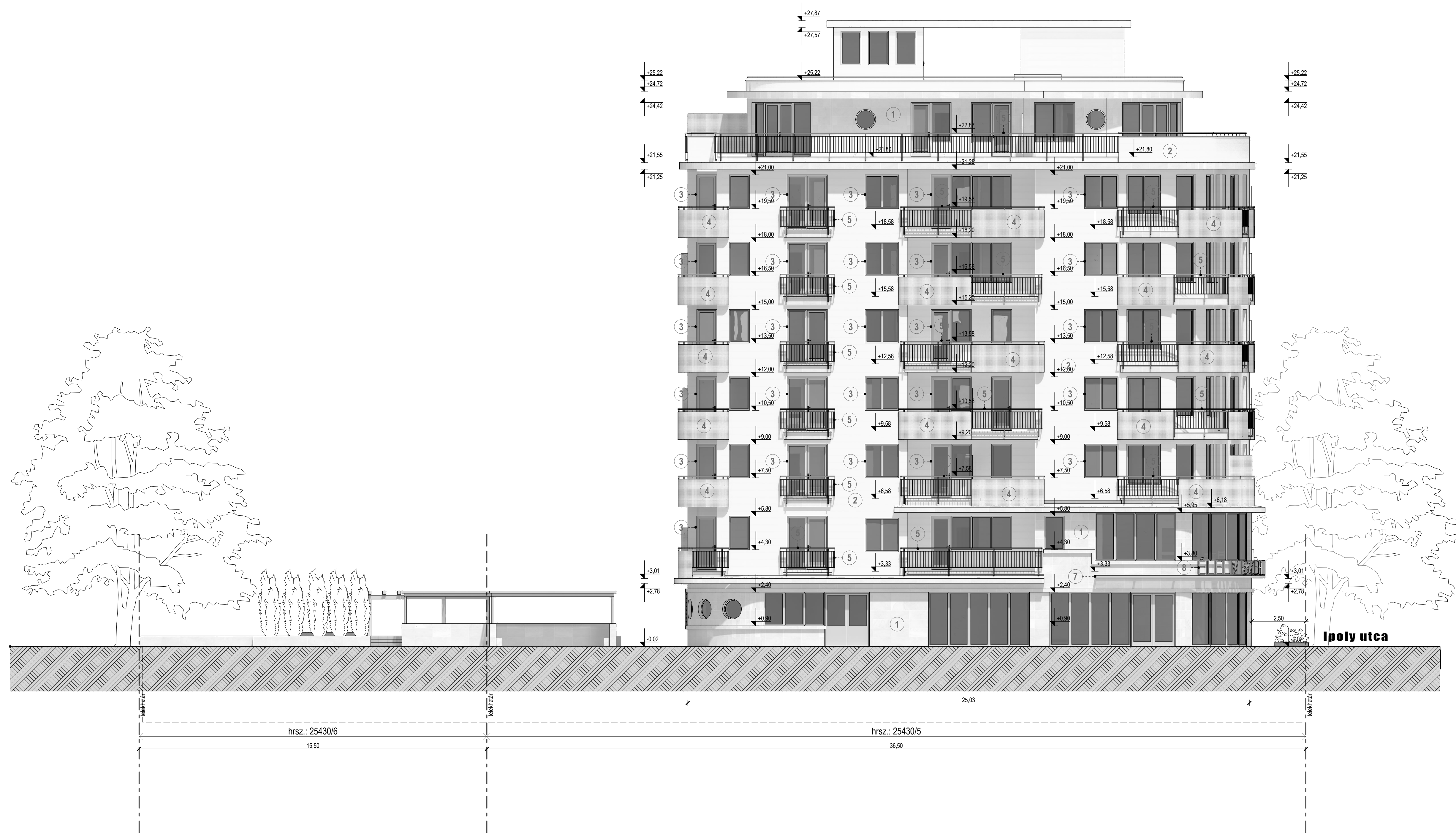
BÁTKI Építész Iroda Kft. 1037 Budapest, Hegyvidék utca 5. Tel/Fax: 367-3553	
készített: Bátki György (Építész Kamarai szám: E-1-01-0621)	Budapest XIII ker. Ipoly u. 3. (Irsz: 25430/5) és ... Lakóépület (...) ísz-en gyermekorvosi rendelő - üzlet - iroda D-1 homlokzat
tervezte: Sugár Péter (Építész Kamarai szám:)	
k: Illés Tamás Kós Júlia Kráncsi Sarolta	
sz: sz: sz: sz: sz:	
Építési Engedélyezési terv	E-14
M 1:100 2009. július hó	
Megbízó: Jász Ingatlan Kft. 1085 Budapest Kőlcsey utca 2.	



53.24

- 1 Süttői kőlap falburkolat
- 2 Homlokzati nemesvakolat - halványsárga színben
- 3 Fa szerkezetű nyílászárók - RAL 7006 színben
- 4 Fundermax lemez korlátbetét - világosszürke színben
- 5 Acél szerkezetű korlát - sötétszürke színben
- 6 Előregyártott műkö erkély és párkányszegélyek
- 7 Acél szerkezetű élető biztonsági üveg betéttel
- 8 Sötétszürke fém szerkezetű reklámfelirat egyedi megvilágítással

BÁTKI Építész Iroda Kft. 1037 Budapest, Hegyvidék utca 5. Tel/Fax: 367-3553	
Építész vezető neve: Bátki György (Építész Kamarai szám: E-1-01-0621)	Budapest XIII ker. Poly u. 3. (Irsz: 25430/5) és Lakóépület (.....) ísz-en gyermekorvosi rendelő - üzlet - iroda É-i (poly utcai) homlokzat
Építész konzulens: Sugár Péter (Építész Kamarai szám:)	
Konstruktor: Illés Tamás Kőcs Júlia Krajcsi Sarolta	
Balépítész: Környezetrendezés, kerttervezés: Gépészet: Környezetvédelem és akusztika: Villamosgép: Tűzvédelem: Gépalkalmazás:	
Építési Engedélyezési terv	
M 1:100	
2009. július hó	
Megbízó: Jász Ingatlan Kft. 1085 Budapest Kőlcsey utca 2.	

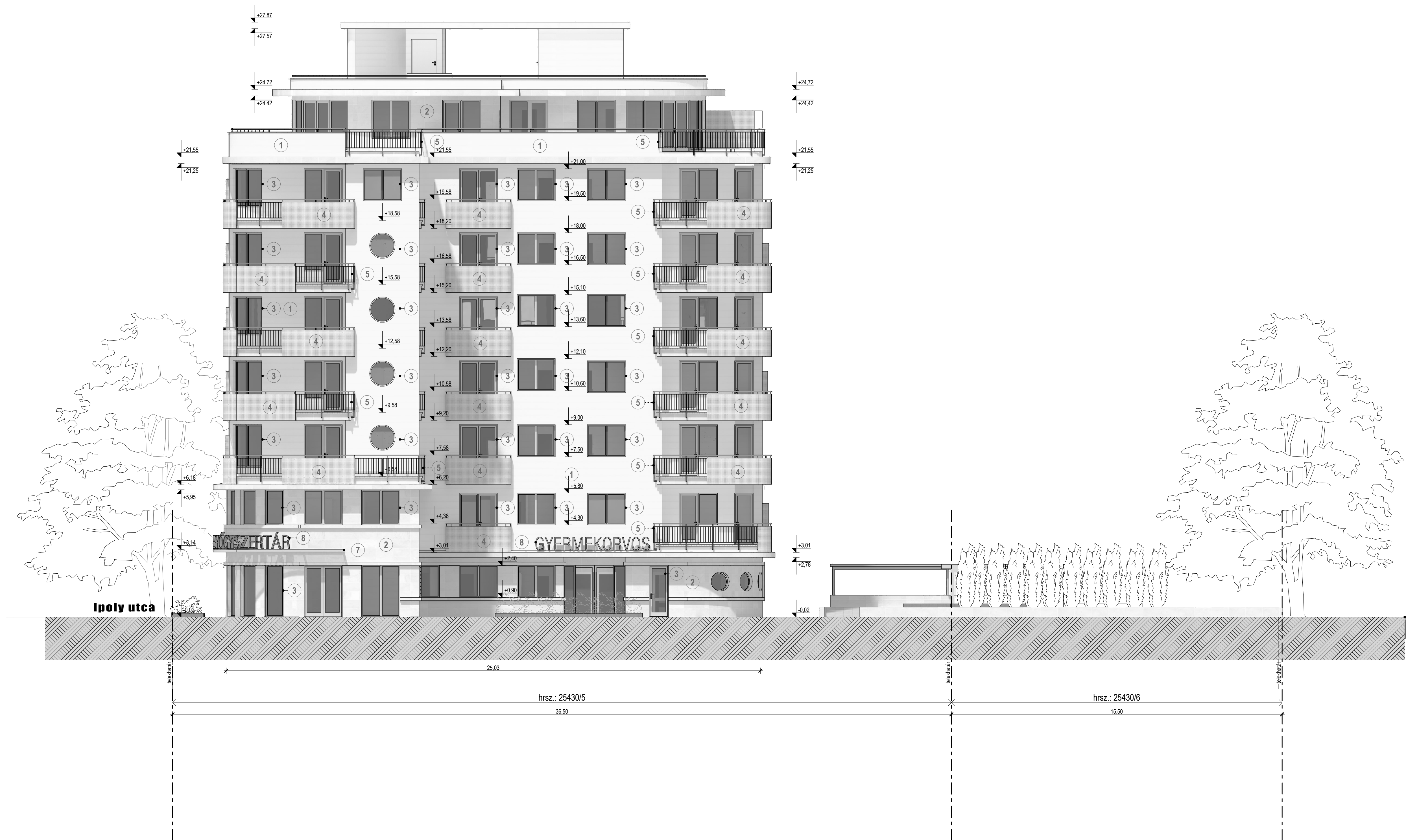


- 1 Süttői kőlap falburkolat
- 2 Homlokzati nemesvakolat - halványsárga színben
- 3 Fa szerkezetű nyílászárók - RAL 7006 színben
- 4 Fundermax lemez korlátbetét - világosszürke színben
- 5 Acél szerkezetű korlát - sötétszürke színben
- 6 Előregyártott műkö erkély és párkányszegélyek
- 7 Acél szerkezetű előtétó biztonsági üveg betéttel
- 8 Sötétszürke fém szerkezetű reklámfelirat egyedi megvilágítással

BÁTKI Építész Iroda Kft. 1037 Budapest, Hegyközlő utca 5. Tel/Fax: 367-3553	
Építész vezető neve:	Bátki György (Építész Kamarai szám: E-1-01-0621)
Építész konzulens:	Sugár Péter (Építész Kamarai szám:)
Konstruktőr:	Illés Tamás Kós Júlia Krajcsi Sarolta
Belsőépítész:	Környezetrendezés, kerttervezés:
Gépjármű:	Környezetvédelem és akusztika:
Világosítógép:	Tűvédelem:
Órakereskedő:	
Építési Engedélyezési terv	
M 1:100	
2009. július hó	
Megbízó:	Jász Ingatlan Kft. 1085 Budapest Kölcsény utca 2.

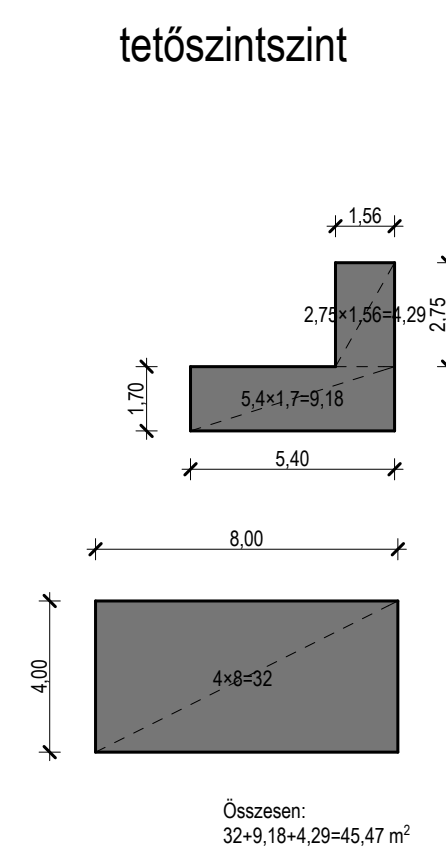
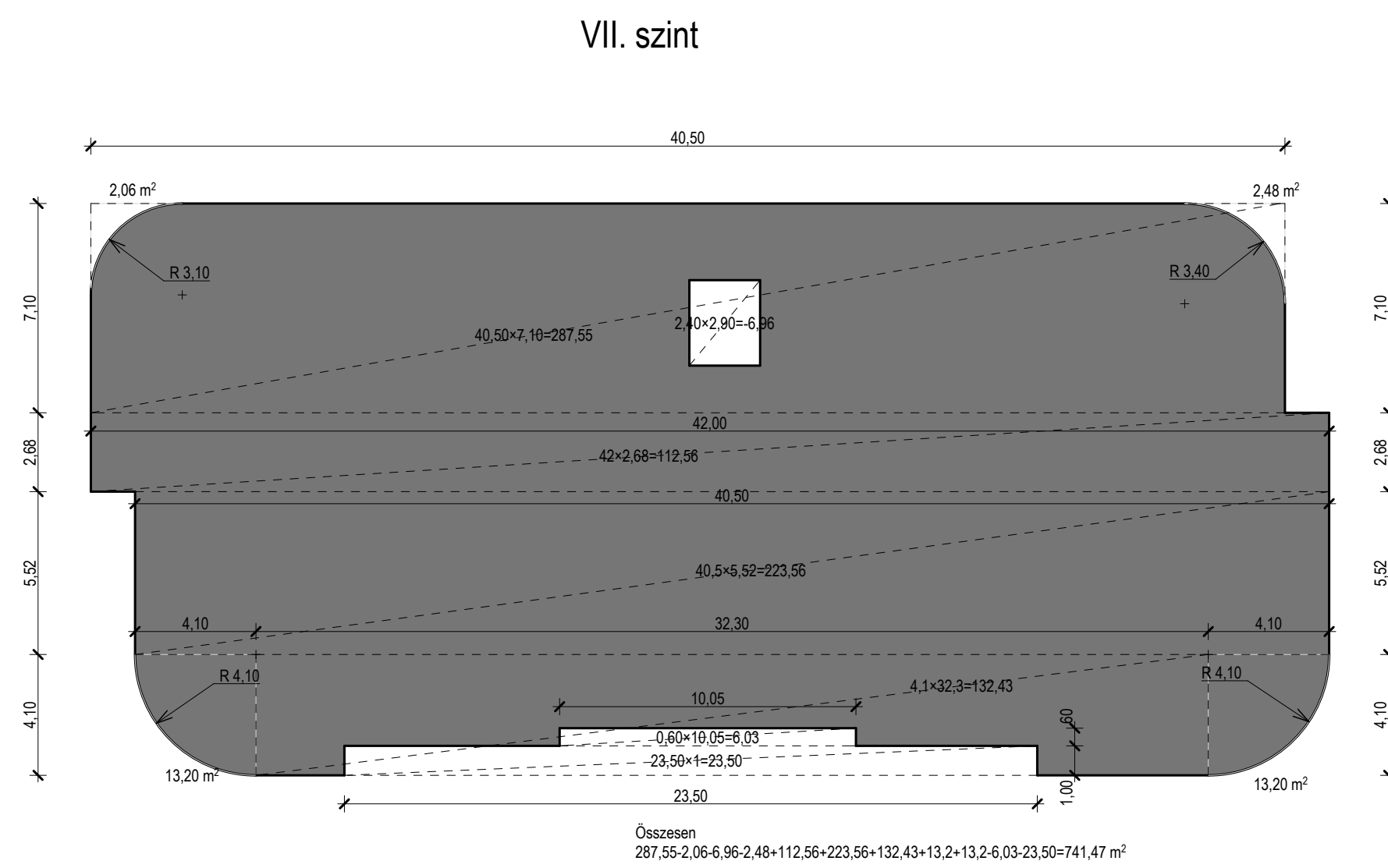
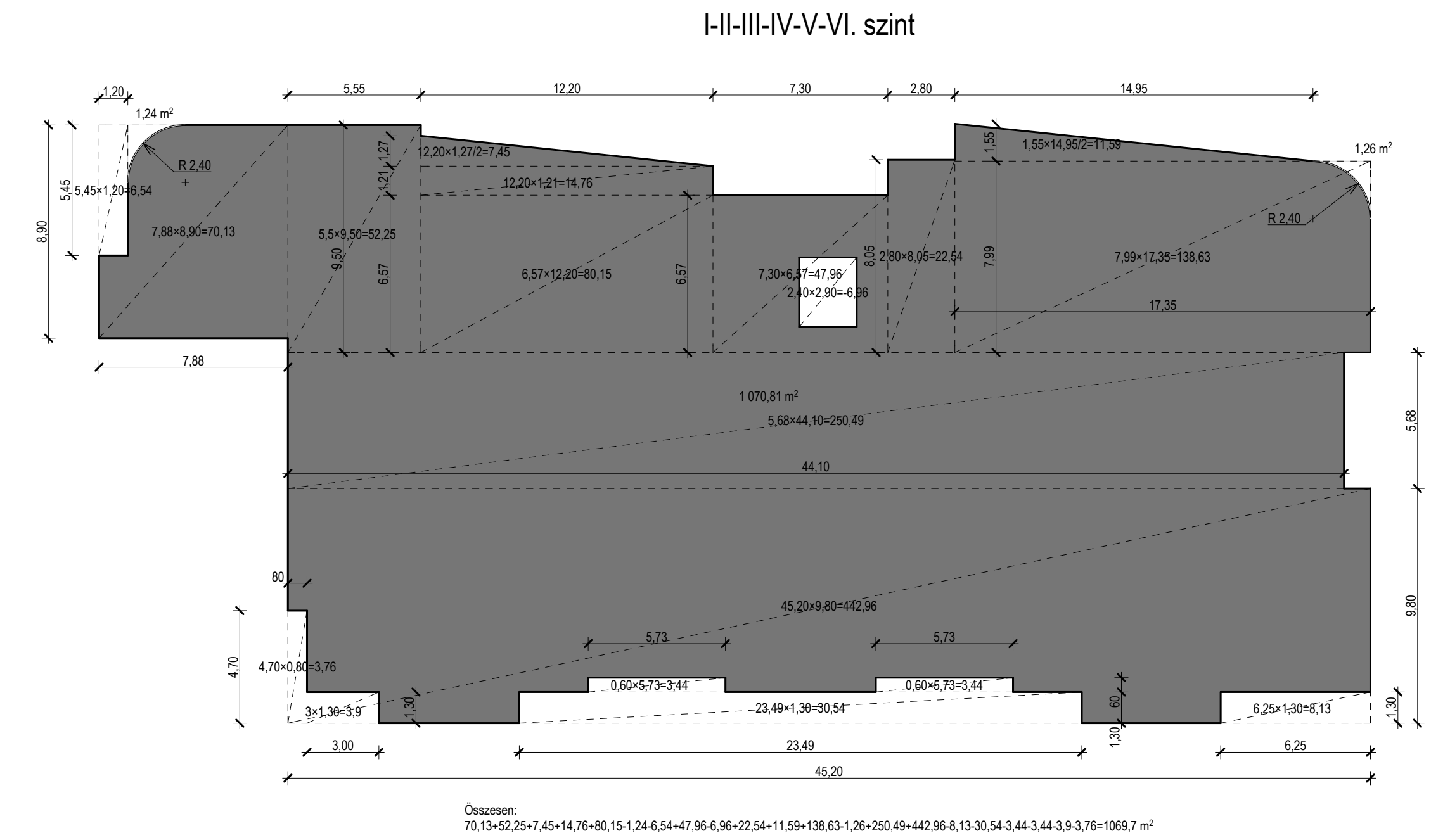
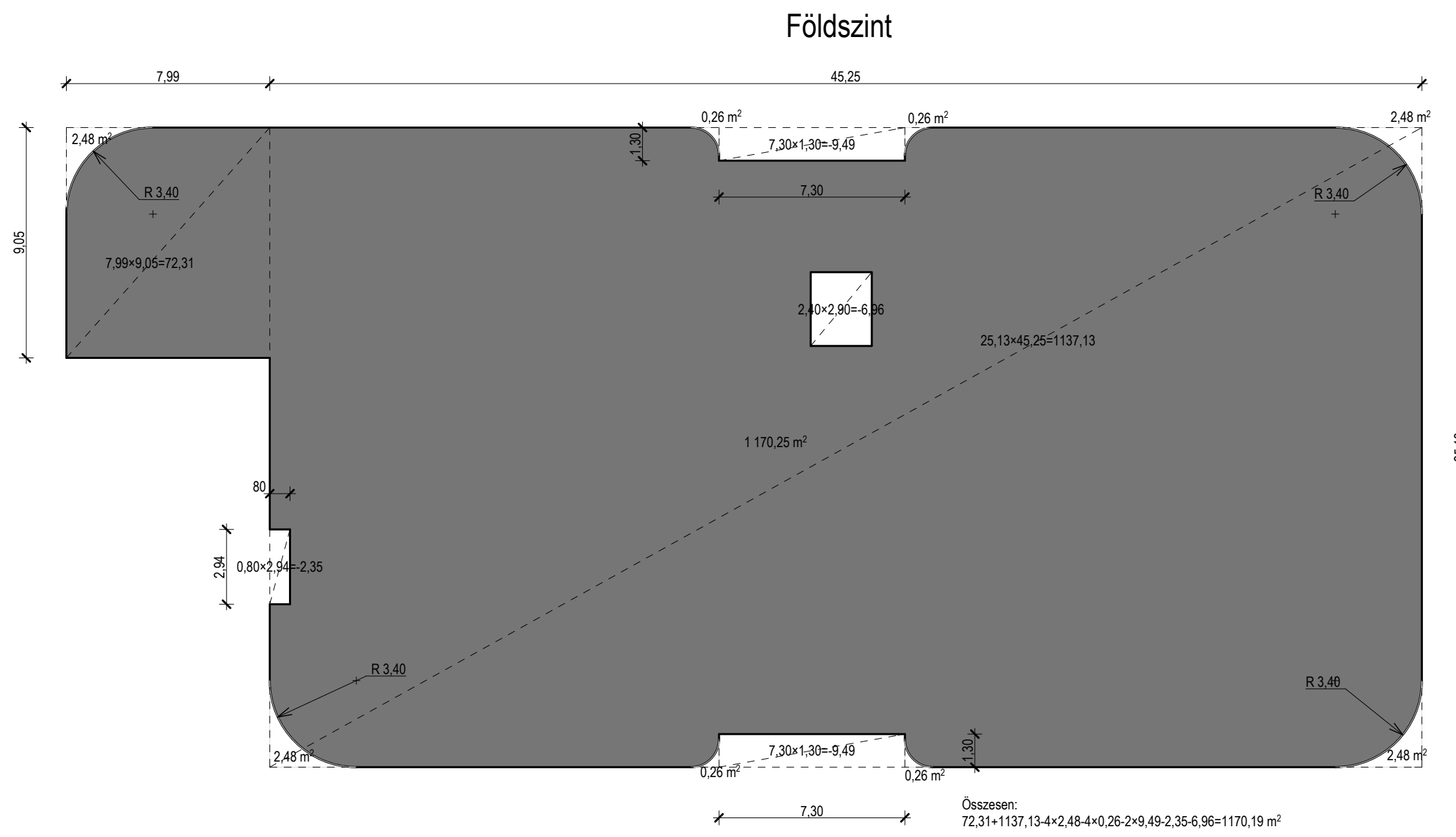
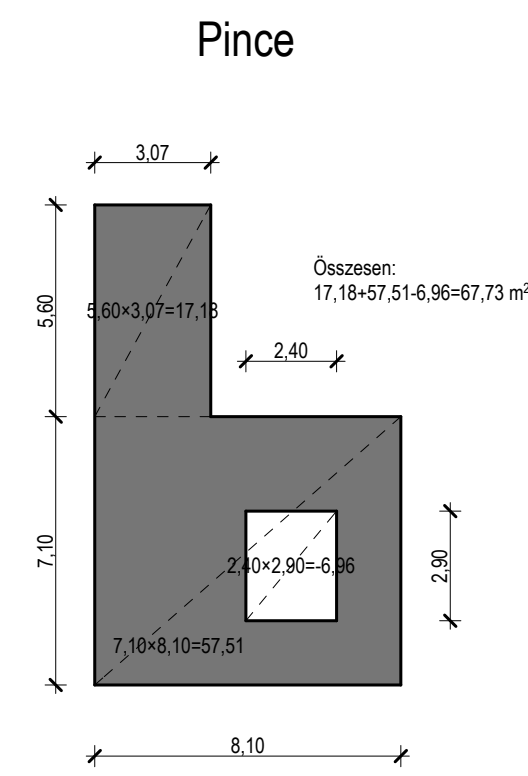
Budapest XIII ker. Ipoly u. 3. (Irsz.: 25430/5) és
Lakóépület (.....)
 ísz-en gyermekorvosi rendelő - üzlet - iroda
K-i (Kárpát utca) homlokzat

E-16



- ① Sütői kőlap falburkolat
- ② Homlokzati nemesvakolat - halványsárga színben
- ③ Fa szerkezetű nyílászárók - RAL 7006 színben
- ④ Fundermax lemez korlátbetét - világosszürke színben
- ⑤ Acél szerkezetű korlát - sötétszürke színben
- ⑥ Előregyártott műkö erkély és párkányszegélyek
- ⑦ Acél szerkezetű elötét biztonsági üveg betéttel
- ⑧ Sötétszürke fém szerkezetű reklámfelirat egyedi megvilágítással

BÁTKI Építész Iroda Kft. 1037 Budapest, Hegyvidéki utca 5. Tel/Fax: 367-3553		Budapest XIII. ker. Ipoly u. 3. (Irsz.: 25430/5) és Lakóépület (.....) fűz-en gyermekorvosi rendelő - üzlet - iroda NY-i homlokzat
Építész vezető neve: Bátki György (Építész Kamarai szám: E-1-01-0621)		
Építész konzulens: Sugár Péter (Építész Kamarai szám:)		
Konstruktőr: Illés Tamás Kőcs Júlia Kirácsi Sarolta	Szervező:	
Belsőépítész:	Környezetrendezés, kerttervezés:	
Gépjármű:	Környezetvédelem és akusztika:	
Világosítógép:	Tűvédelem:	
Órakereskedő:		
Építési Engedélyezési terv		E-17
M 1:100		
2009. július hó		
Megbízó: Jász Ingatlan Kft. 1085 Budapest Kölcsey utca 2.		



Bruttó szintterület erkélyekkel	Bruttó szintterület erkélyek nélkül	Teraszok, erkélyek
	67,73	
1177	1190,19	
1141,66	1069,7	71,96
1182,75	1069,7	113,05
1182,2	1069,7	112,5
1182,75	1069,7	113,05
1182,2	1069,7	112,5
1182,75	1069,7	113,05
741,47	741,47	0
8972,78	8349,86	636,11

Telek területe: 2017 m²

Bruttó szintterületi mutató: **8972,78=4,45 < 4,50 megfelel 2017**

Beépítési %: **1190,19=0,59×100= 59% < 75 % megfelel 2017**

Gépészeti tér: 45,47 m²
Tetőfelület: 741,47 m²

Tetőfelület 7%-a: 51,90 m²

45,47 < 51,90 megfelel!

BÁTKI Építész Iroda Kft. 1037 Budapest, Hegyöldöl utca 5. Tel/Fax: 367-3553	
Építész neve/iroda: Bátki György (Építész Kamarai szám: E-1-01-0621)	Budapest XIII. ker. Ipoly u. 3. (Irsz: 25430/5) és Lakóépület (.....) ísz-en gyermekorvosi rendelő - üzlet - iroda Beépítési mutatók idomterv
Építész koronázta: Sugár Péter (Építész Kamarai szám:)	
Konstruktőr: Illés Tamás Kőcs Júlia Krajcsi Sarolta	
Belsőépítész:	
Gépjármű:	
Világosítógép:	Tűvédelem:
Gráfcsoport:	
Építési Engedélyezési terv	
M 1:200	
2009. július hó	
Megbízó:	Jász Ingatlan Kft. 1085 Budapest Kölcsény utca 2.