



MAGTÁR rövid története

Az 1750-1780-as években épült, kezdetben ez a terület Győr vármegye tulajdonában állt, később a Pannonthalmi Bencés Apátságához került. A bencések tulajdonában építették a magtár épületet. 1809-ben a győri csatában jelentős eredményként szolgált, a magyar katonák a megmaradt löszerezetbe az épületbe vonultak vissza. A végső elkeseredett küzdelemben ezen a helyen lehettek hősi halálúak.

Az 1900-as évekig az apátság tulajdonában magtárként funkcionált, a XX. században raktárként szolgált. Jelenleg magánkézben található, az elmúlt években a történelmi eseményeknek köszönhetően műemlékké nyilvánították.



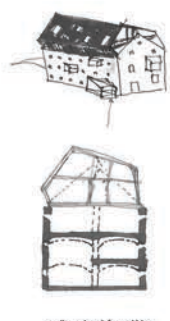
I. katonai térkép 1784



II. katonai térkép 1840



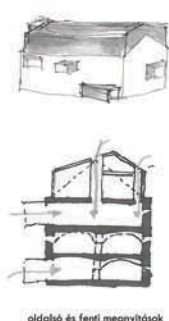
III. katonai térkép 1883



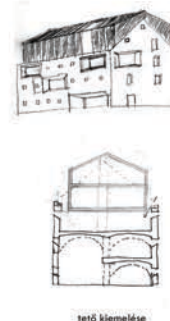
tető szabad formálása



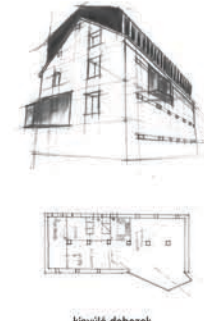
oldalsó megnyitások



oldalsó és fenti megnyitások



tető kiemelése



kinyúló dobozok



A magtár épület boltazatos tereinek hangulata inspirálta a témaválasztásomat. A fő funkciókat ezekbe a terekbe szerettem volna elhelyezni. Az épület tömör falainak feltörése, a sötét terek bevilágítása fontos eleme a koncepciómnak. A környezet látványosabb, jelentősebb pontjait felé kilitáló "csúppakkal" nyitottam meg a téglafalat a közösségi tereknél. Az épület bővítése a funkciók sokaságából adódott. Története során a fa tetőszerkezetet már többször cserélték, a jobb térkihasználás érdekében ezt elbontottam, ennek helyére egy új, könnyű szerkezetű dobozot helyeztem. A doboz formája a tervezés során a régi épület méretéhez és formájához "szelidül". A rögzítésnek köszönhetően a régi és az új falszerkezet között felső bevilágító sávot alakítottam ki.

