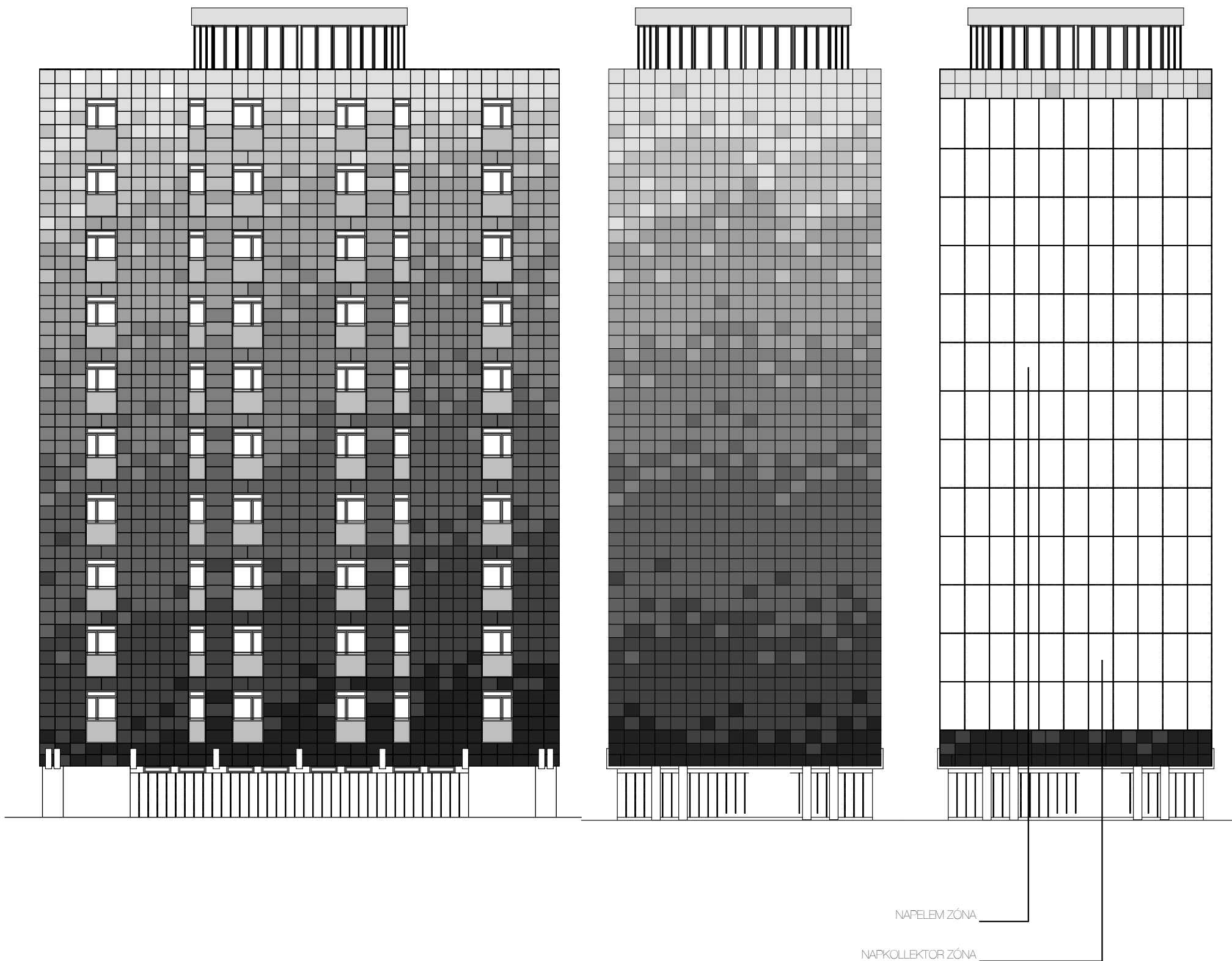


homlokzatok 1:200

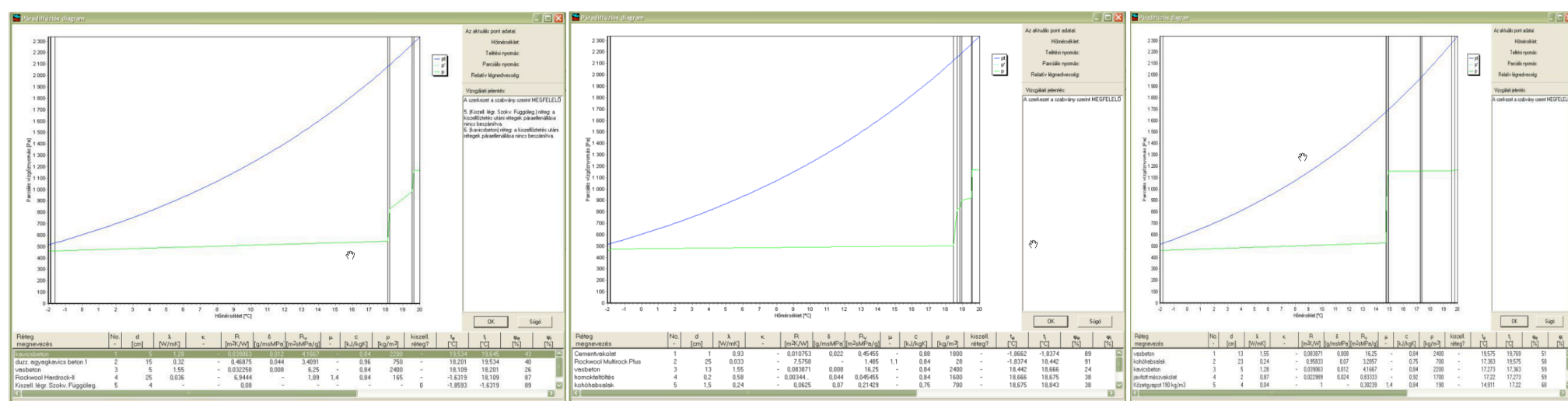
keleti és nyugati

északi

déli



páradiffúziós vizsgálat az új falszerkezetekre



átszellőztetett homlokzat

árkádfödém

zárófödém

Interne Wärmequellen Q _i	0,024	225	2,1	189,0	1947	10,3
Freie Wärme Q _f	Q _f + Q _i =				5044	26,7
Nutzungsgrad Wärmegewinne D ₀	Verhältnis Freie Wärme zu Verlusten Q _f / Q _v =				0,86	
	(1 - (Q _v / Q _v) ²) / (1 - (Q _f / Q _v) ²) =				95%	
Wärmegewinne Q _G	Q _G * Q _f =				4814	25,5
Heizwärmebedarf Q _H	Q _v - Q _G =				2866	15,2
Grenzwert	Anforderung erfüllt?				15	ja

Egy általános helyzetű lakáson végzett PHVP számítás igazolja, hogy ezeknek az épületeknek a felújításánál is el lehet érni a passzívházaknál előírt évi 15 kWh/m²év értéket.