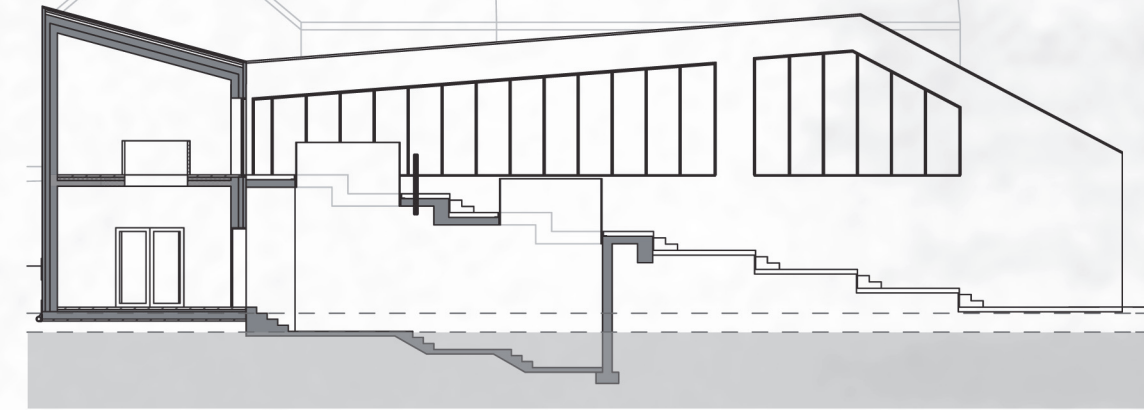
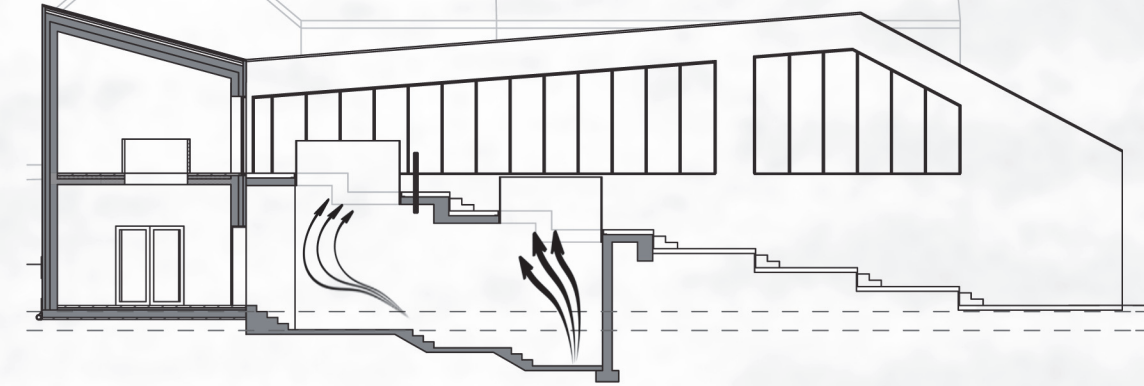


## Maximális vízszint vizsgálata

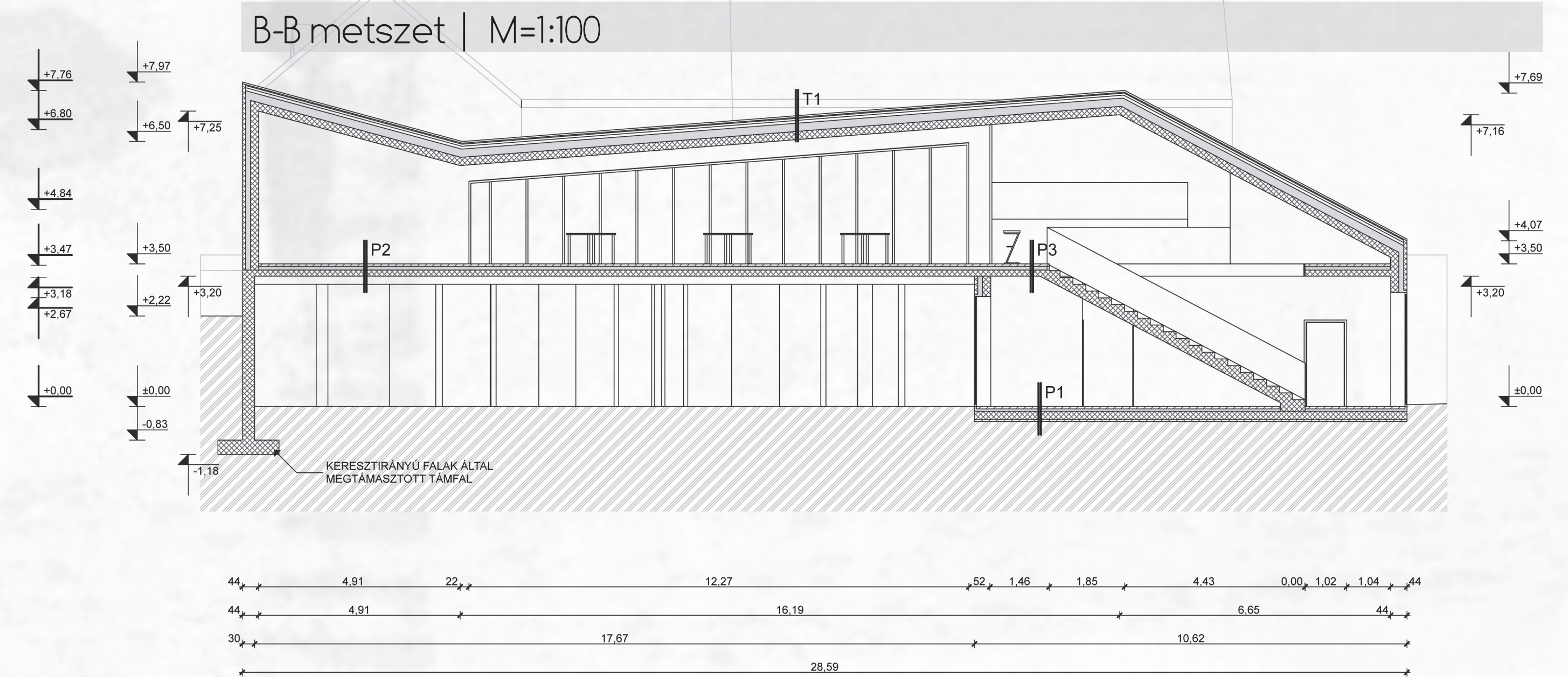
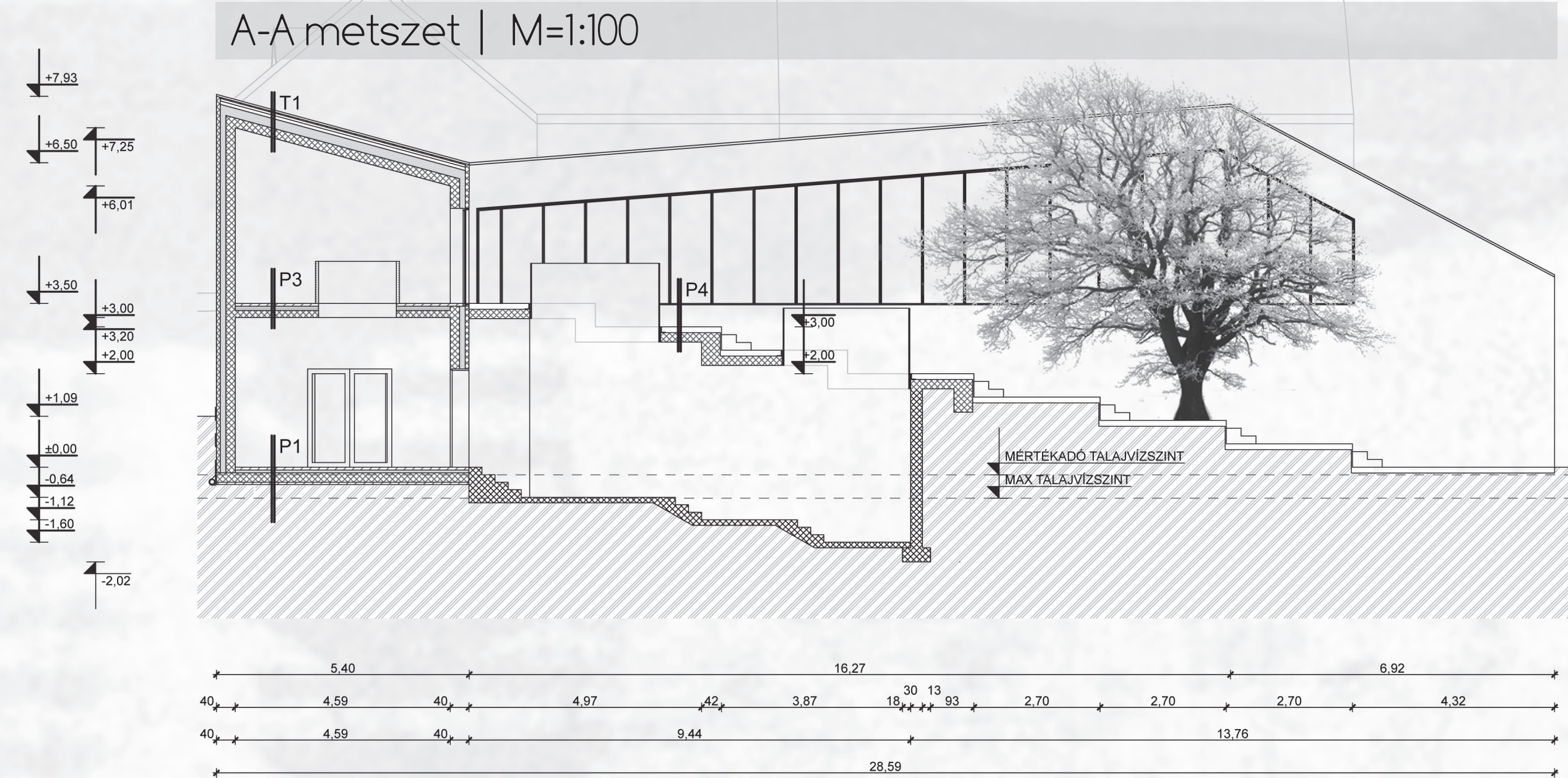


A mindenkori legmagasabb víz-átláshoz hasonló méretű áradások esetén a víz szabályozottan onti el az alsó szint egy részét.

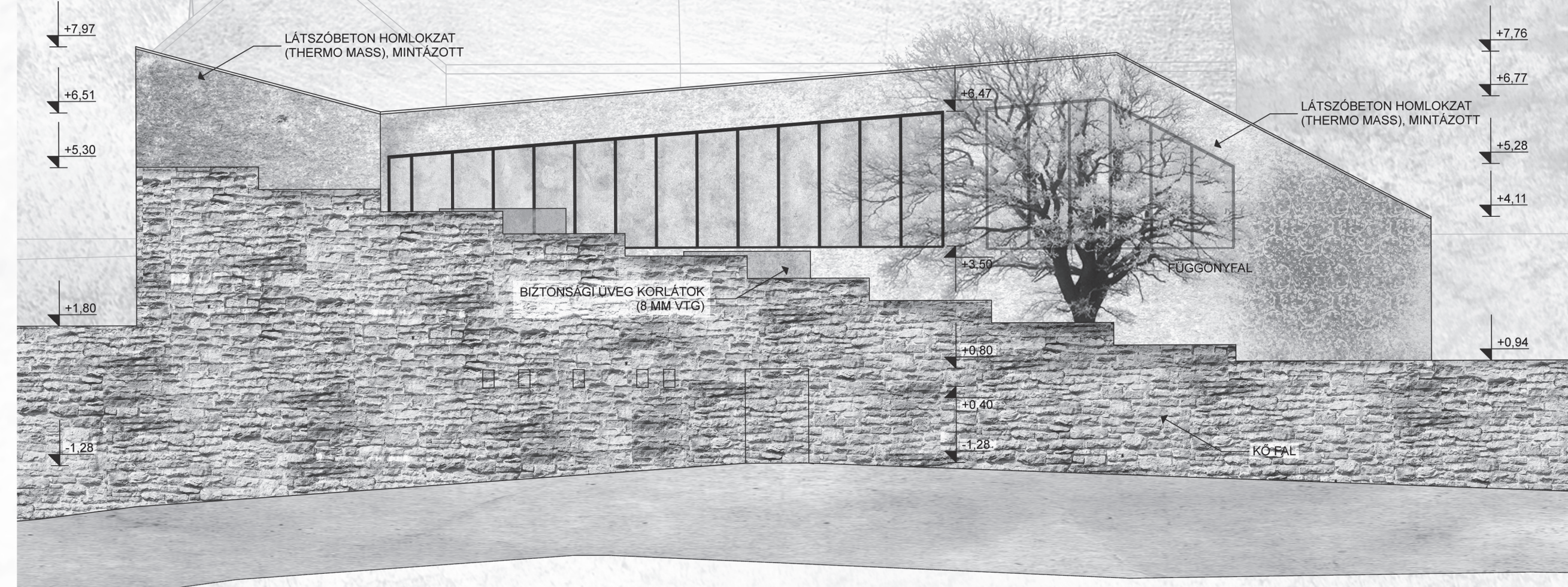
## Helyiség kiszellőzése a kúrtókön



A kúrtók által megnyitott terület közel éri a pincés szint alapterületének 50%-át. A helyiségben így létrejövő legmagasabb biztosítja annak kiszáradását esetleges árvíz után is.



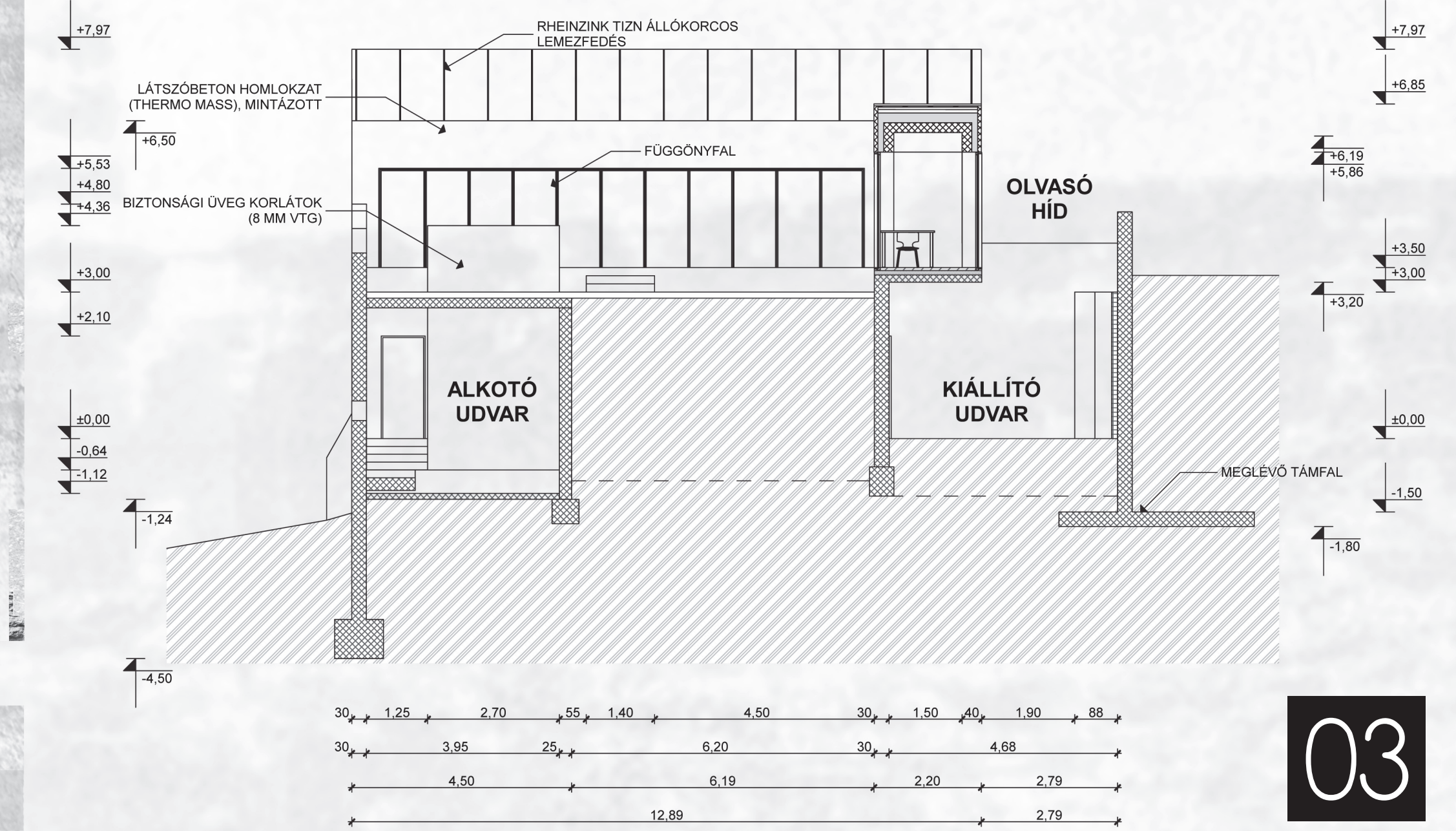
## Déli, Duna felőli homlokzat | M=1:100



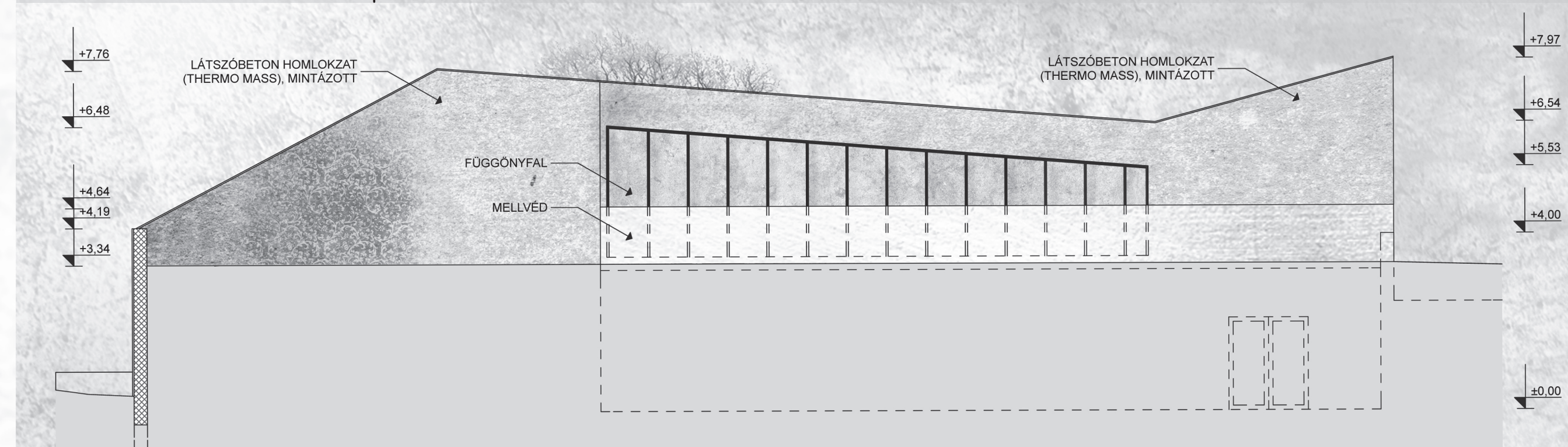
## Keleti, utca felőli homlokzat | M=1:100



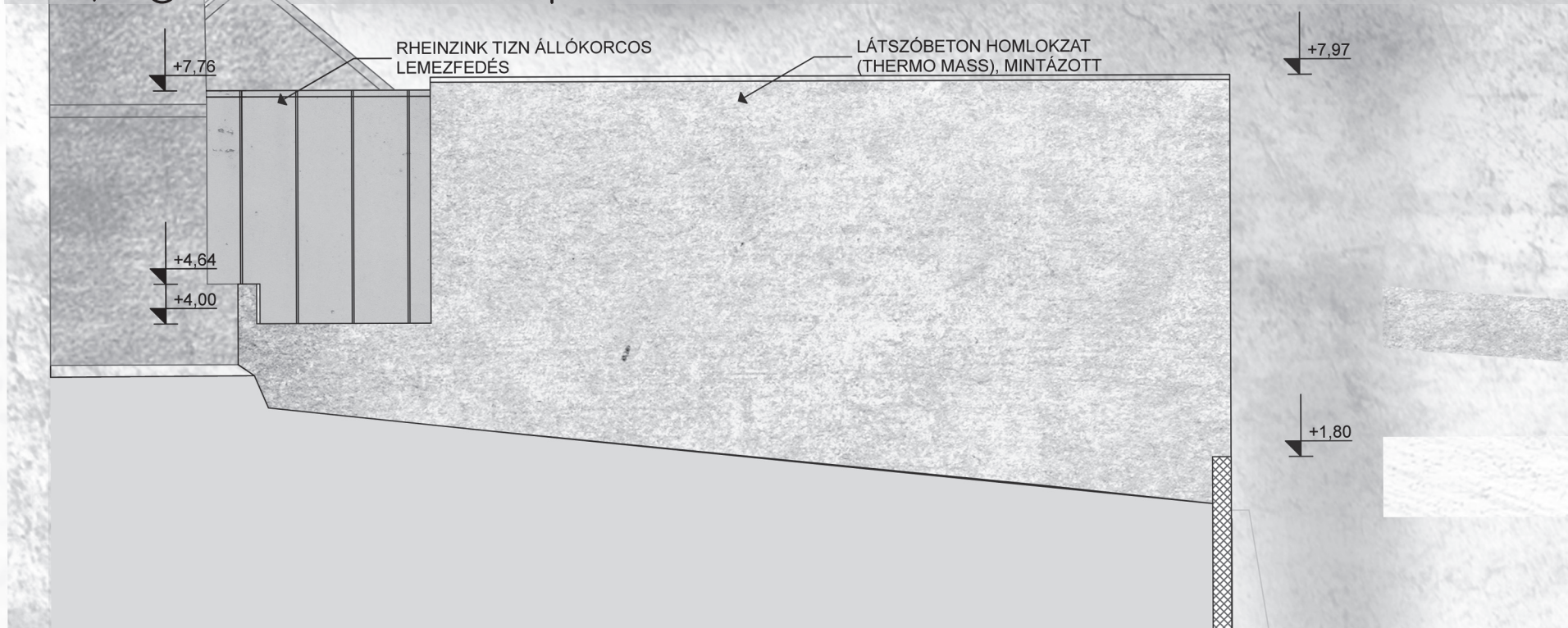
## C-C metszet | M=1:100



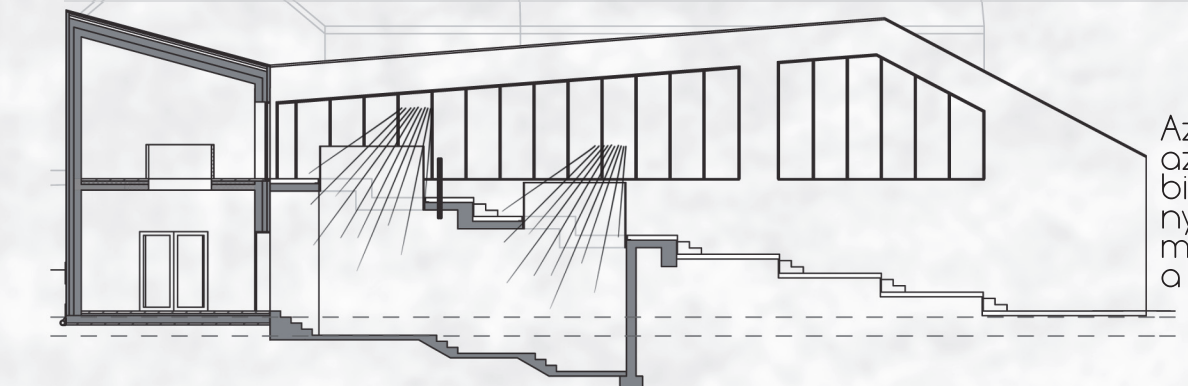
## Északi homlokzat | M=1:100



## Nyugati homlokzat | M=1:100



## Fényviszonyok vizsgálata



Az áttörések alapterülete és az azt körülvevő üveg mellvéd biztosítja, hogy a nap alacsonyabb állása esetén is megfelelően világított legyen a helyiség.

## Homlokzaton megjeleő minta

