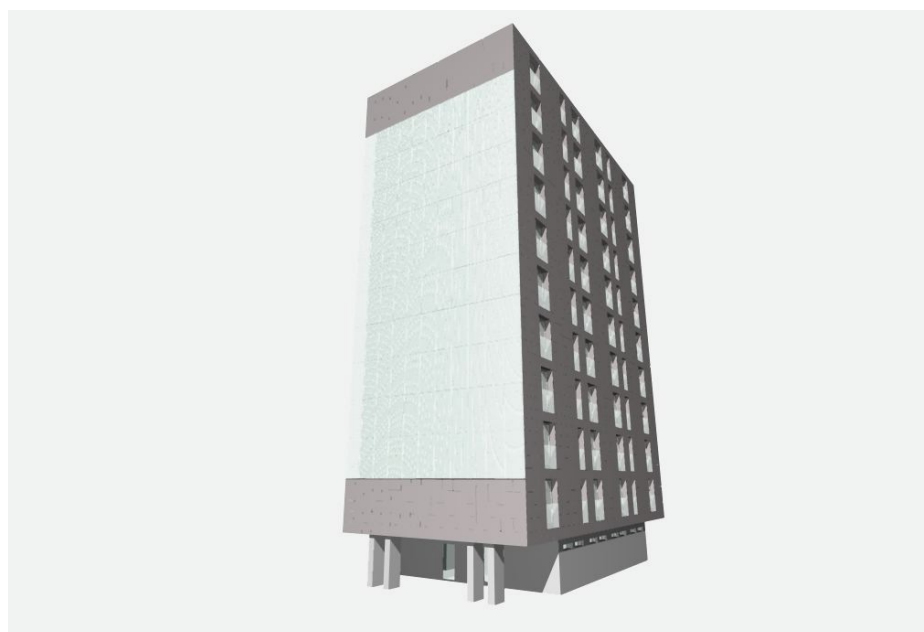
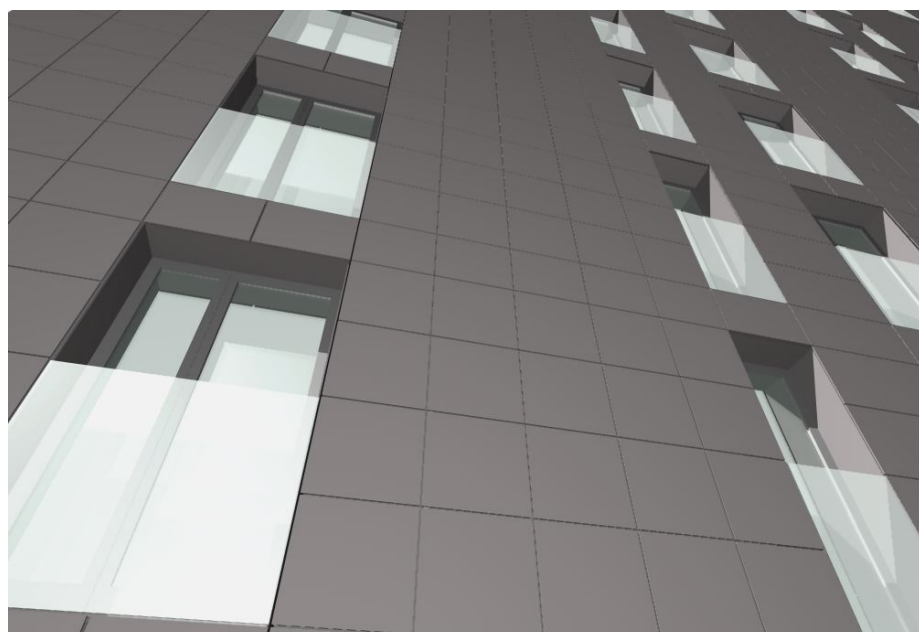


## látvány

Az új pécsi naperőmű



Az épület déli, nyílászárók nélküli homlokzatának ideális benapozottságát a legjobban energianyelőfelületek elhelyezésével lehet kihasználni



A felújított homlokzat tartós, egyúttal utal az épület iparosított gyártási technológiájára



Az új előtér tágasabb, a postaládák között is átlátható, ezért biztonságos.

A kényelmet szolgálja a postaládák alatt kialakított, táskák elhelyezésére alkalmas lerakó. Az új megnyitás több fényt enged a belső közlekedőmagba.

