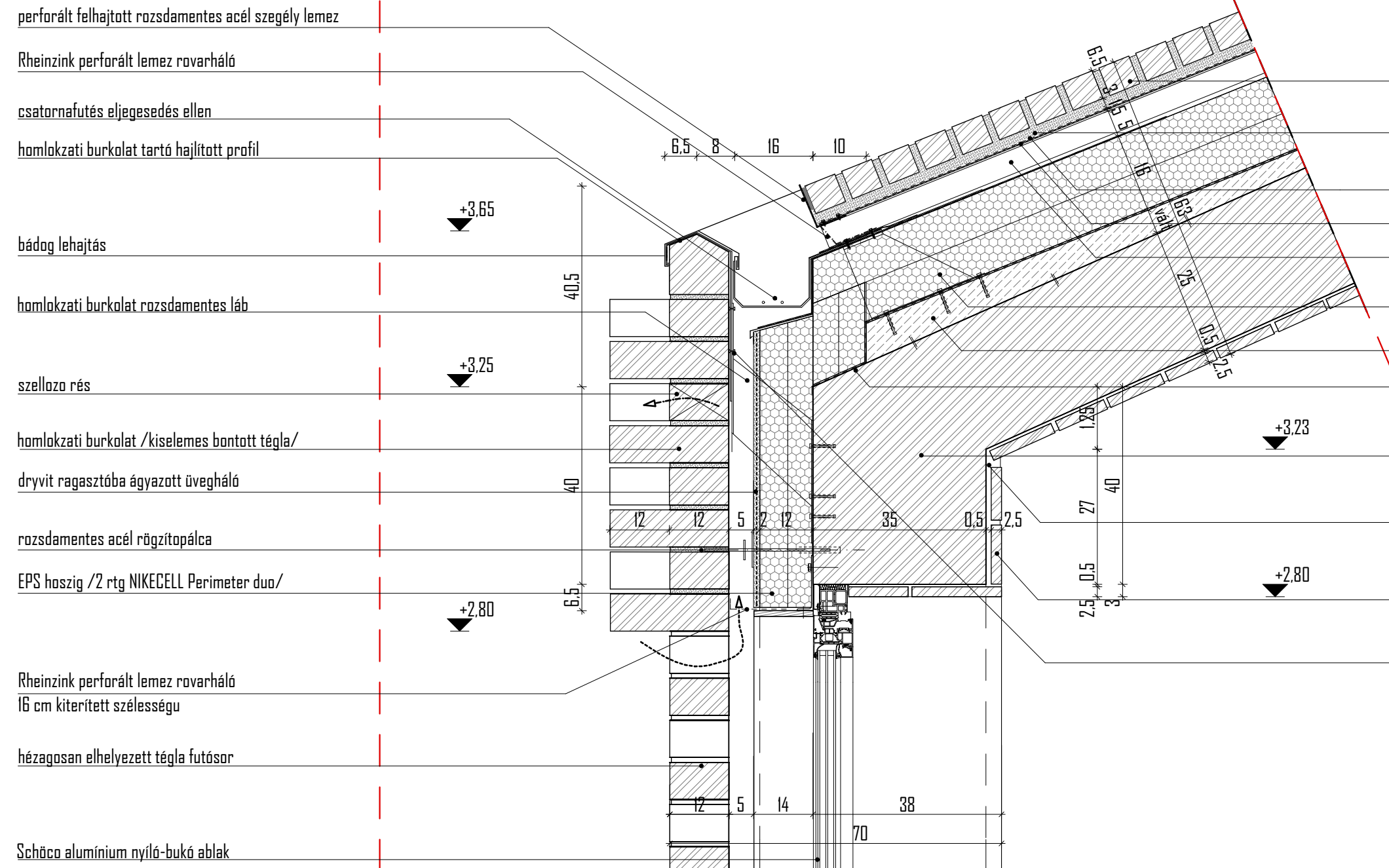


1:10

CSOMÓPONTOK

DIPLOMATERV 2012 TAVASZ
VARGA CSABA
POSTA ÉS TAKARÉKSZÖVEGKÉZELÉS
VWBOMN

CS-01



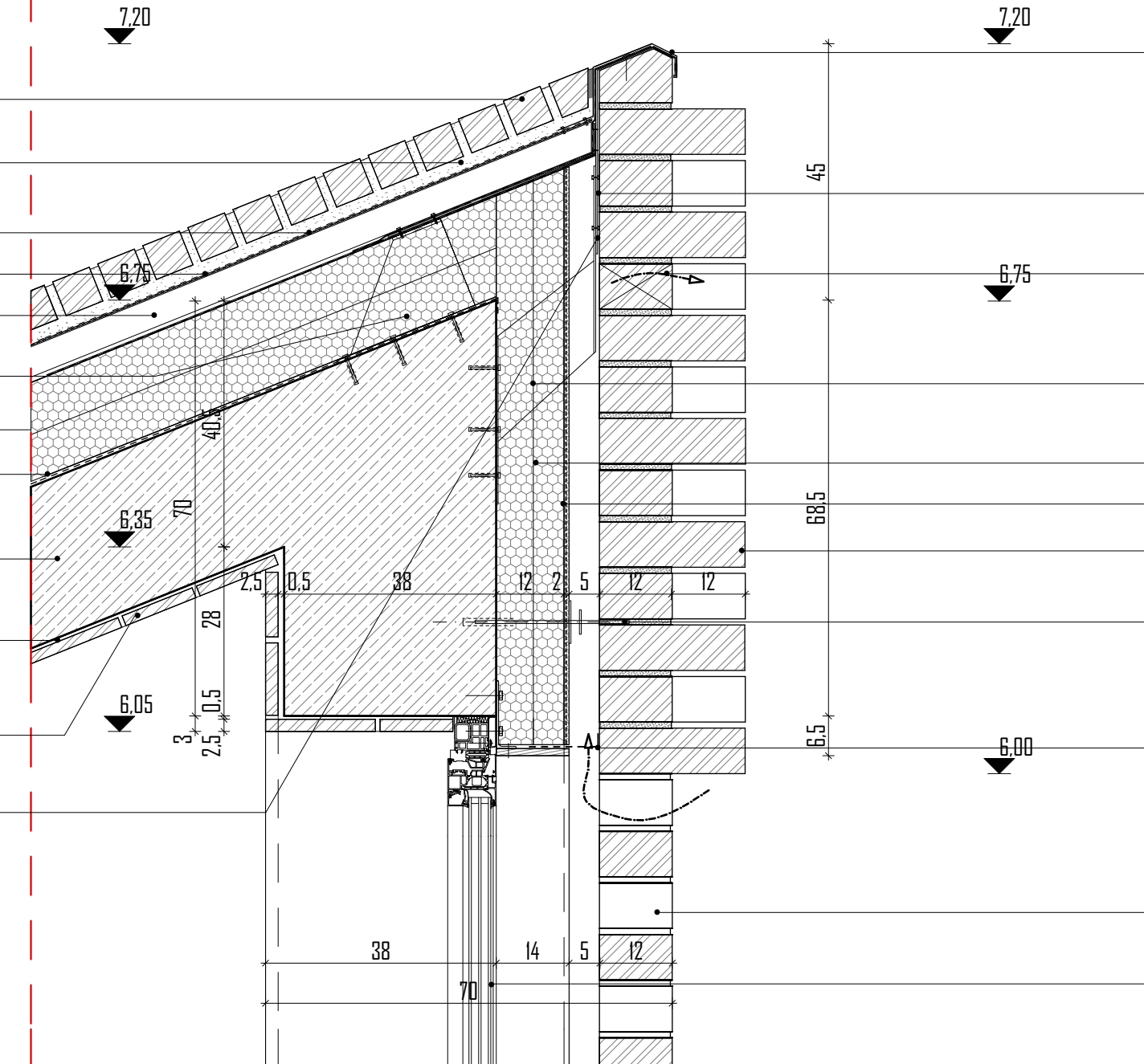
- perforált felhajtott rozsdamentes acél szegély lemez
- Rheinzink perforált lemez rovarháló
- csatornafutás eljegesedés ellen
- homlokzati burkolat tartó hajlított profil
- bádog lehajtás
- homlokzati burkolat rozsdamentes láb
- szellozo rés
- homlokzati burkolat /kiselemes bontott téglá/
- dryvit ragasztóba ágyazott üvegháló
- rozsdamentes acél rögzítópálca
- EPS hoszig /2 rtg NIKECELL Perimeter duo/
- Rheinzink perforált lemez rovarháló
16 cm kiterített szélességű
- hézagosan elhelyezett téglá futósor
- Schöco alumínium nyíló-bukó ablak

+3.65
+3.25
+2.80

- kézi vetésű klinker téglá /terca milano/
- vízáteresztő habarcs /MUREXIN DM 100/
rozsdamentes acélháló erősítéssel
- geotextília Dupont Typer SF 150G/m
- perforált műanyag PVC lemez
- trapézlemez /LTP45 LINDAB/
- trapézlemez tartó rozsdamentes láb
- lejtést adó felbeton
- párazáró fólia/DuPont Airguard reflective/
- monolit vasbeton födém C25/30 beton; B500 acélmin.
- ragasztó habarcs /KL 1 Flex Murex/
- furészelt bontott téglá
- állítható magasságú csavarkapcsolat

+3.23
+2.80

CS-02



- bádog lehajtás
- homlokzati burkolat tartó hajlított profil
- szellozo rés
- homlokzati burkolat rozsdamentes láb
- EPS hoszig /2 rtg NIKECELL Perimeter duo/
dryvit ragasztóba ágyazott üvegháló
- homlokzati burkolat /kiselemes bontott téglá/
- rozsdamentes acél rögzítópálca
- Rheinzink perforált lemez rovarháló
16 cm kiterített szélességű
- hézagosan elhelyezett téglá futósor
- Schöco alumínium nyíló-bukó ablak

7.20
7.20
6.75
6.35
6.05
6.00