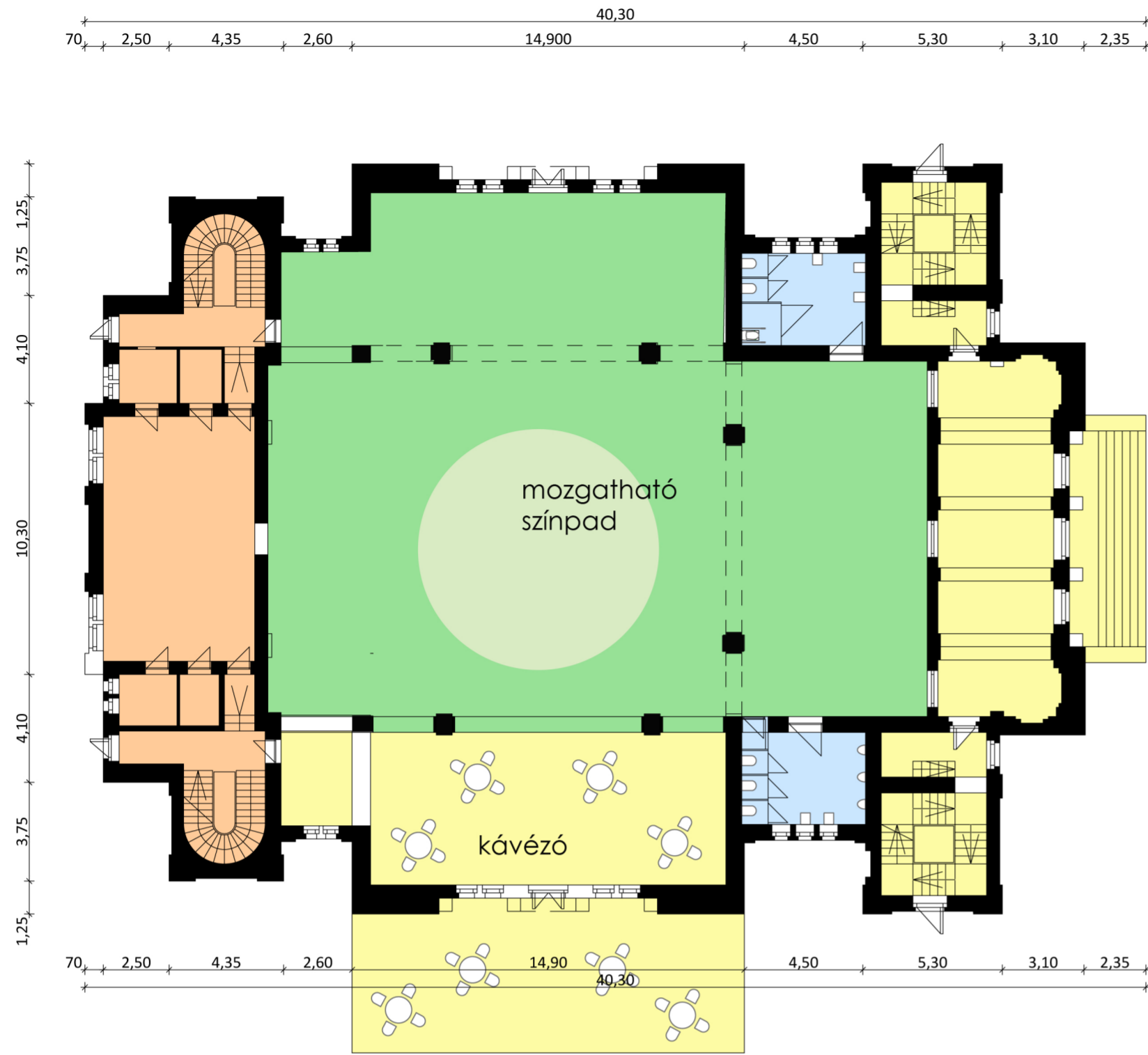
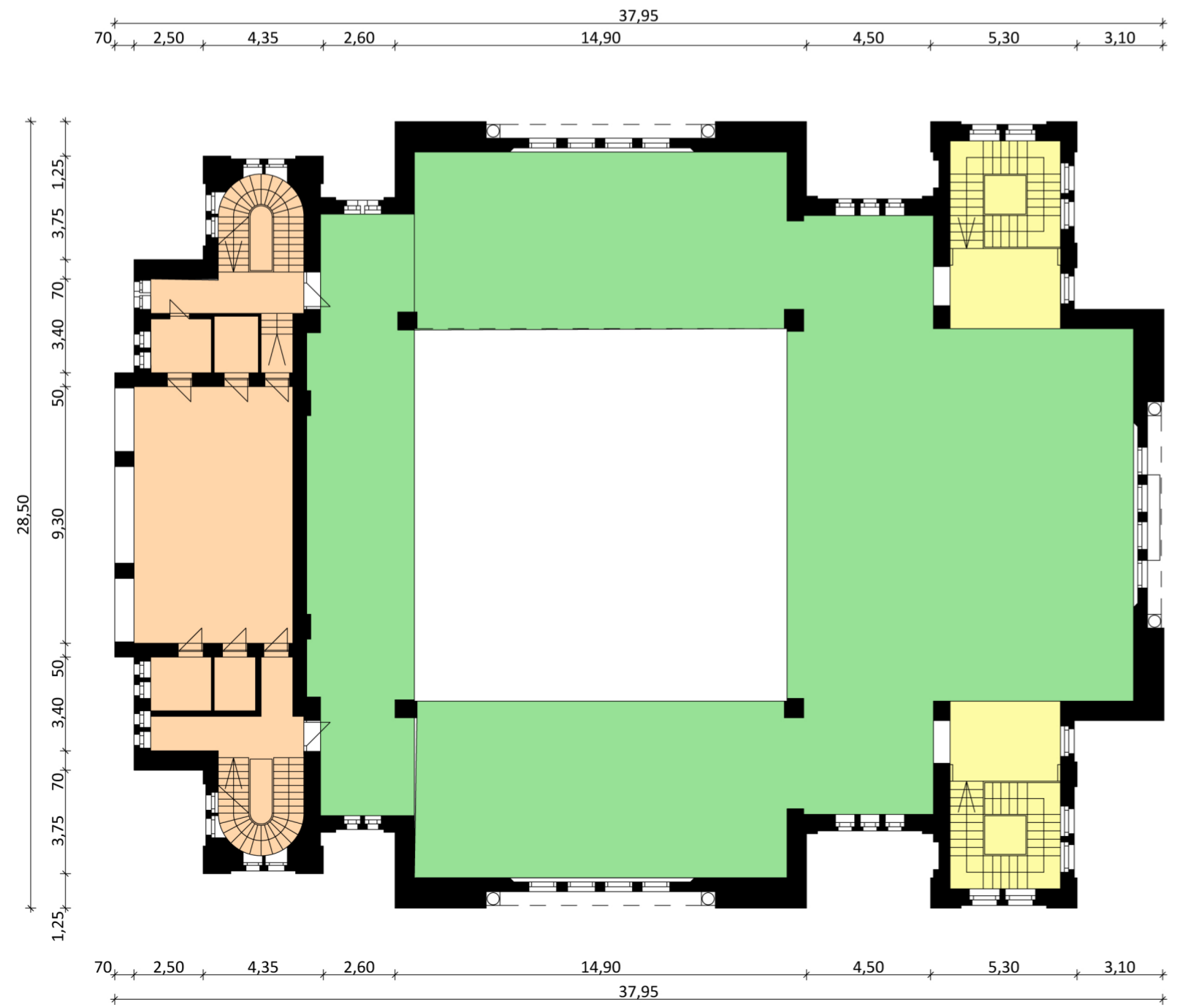


M=1:200 Földszint



M=1:200 Emelet



Plosz-Gyöngyösi Enikő
Jurta Viktória
2012. július 27.

megérkezés, közlekedő, kiszolgáló egység

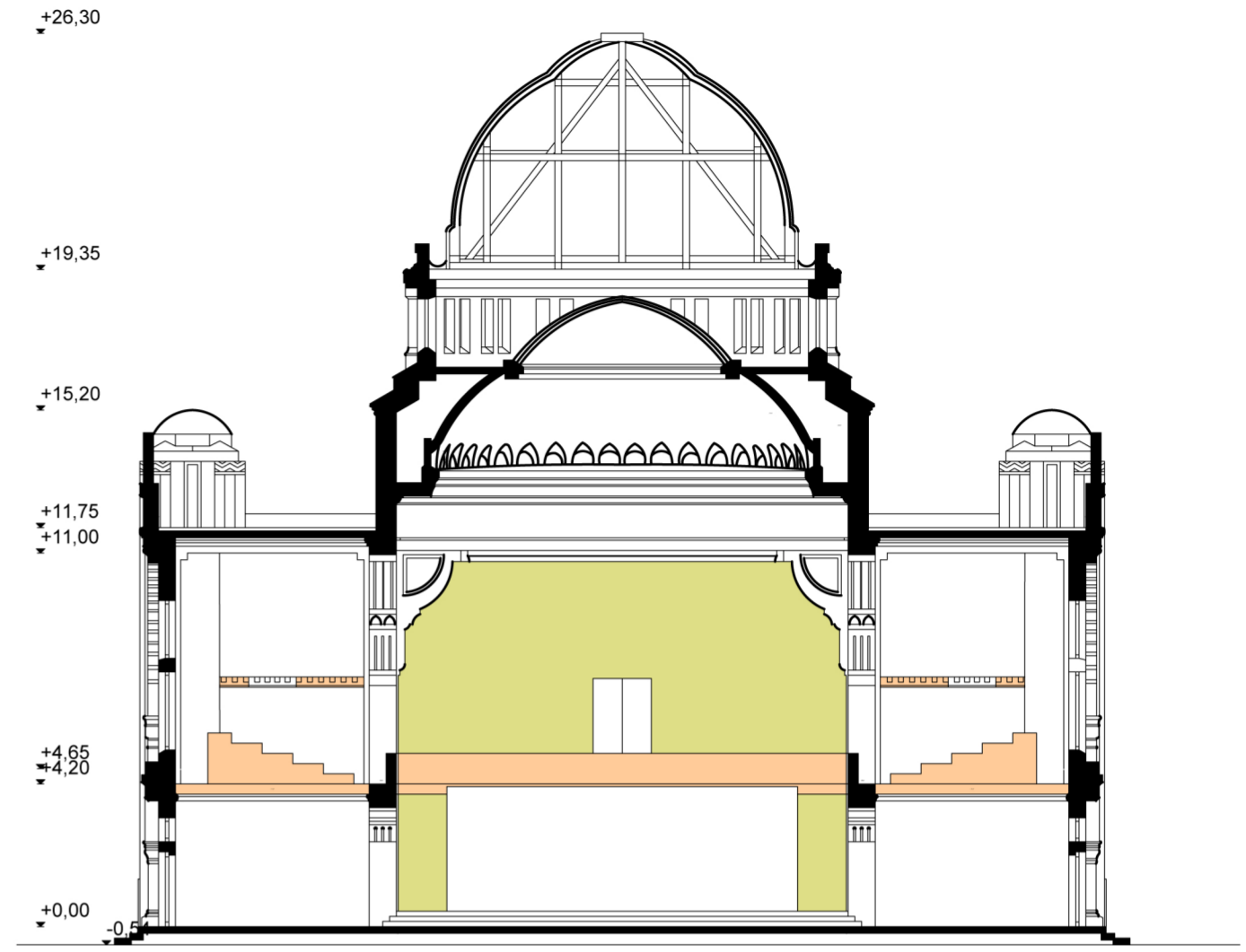
mosdók

rendezvény terem/kamara színpad

raktár/öltöző/próba terem

Metszet

M=1:200



új szerkezetek

új falfelületek

régi szerkezet

A zsinagóga **revitalizációja** során fontosnak tartottuk, hogy a régi épületrészek minél nagyobb hányadát tudjuk **megőrizni**, helyreállítani. **Első** lépésben visszaállítanánk a régi födém szintet oly módon, hogy az elváljon a régi szerkezettől, nem csak anyaghasználatban, hanem fizikailag is. A két szerkezet közötti résen fényfestéssel érzékeltetnénk, hogy az épület burkot, mint egy **ernyőt** használnánk, óvnánk állagát és értékeit, míg az új szerkezet ettől független, az új funkció beköltözésének velejárója. Ez a kiváló fekvésű **zsinagóga** a tágas tereivel, jó akusztikai tulajdonságával és a hely szellemével nem vitás, hogy valami **mozgalmas** funkciót képes és szeretne ellátni, hiszen régen is a gyülekezés, a találkozásoknak helyet adó tér volt a funkciója. Így mi úgy gondoltuk, a legjobb az épületnek és a **városnak** is, ha egy többfunkciós **rendezvény** „csarnok”-ként működne, ahol egyaránt lehetne felolvasásokat, komolyzenei és színházi előadásokat tartani, sőt szalagavatókat és egyéb fesztivál jellegű rendezvényeket tartani. A **sétány** felőli oldalon lévő kávézó erősíti az épület **több oldalról** való megközelítésének lehetőségét, valamint a főbejáratnál lévő két lépcsőházból fel lehetne menni a tetőszintre, és mint **kilátó**, tájékozódási pont szolgálhatna.