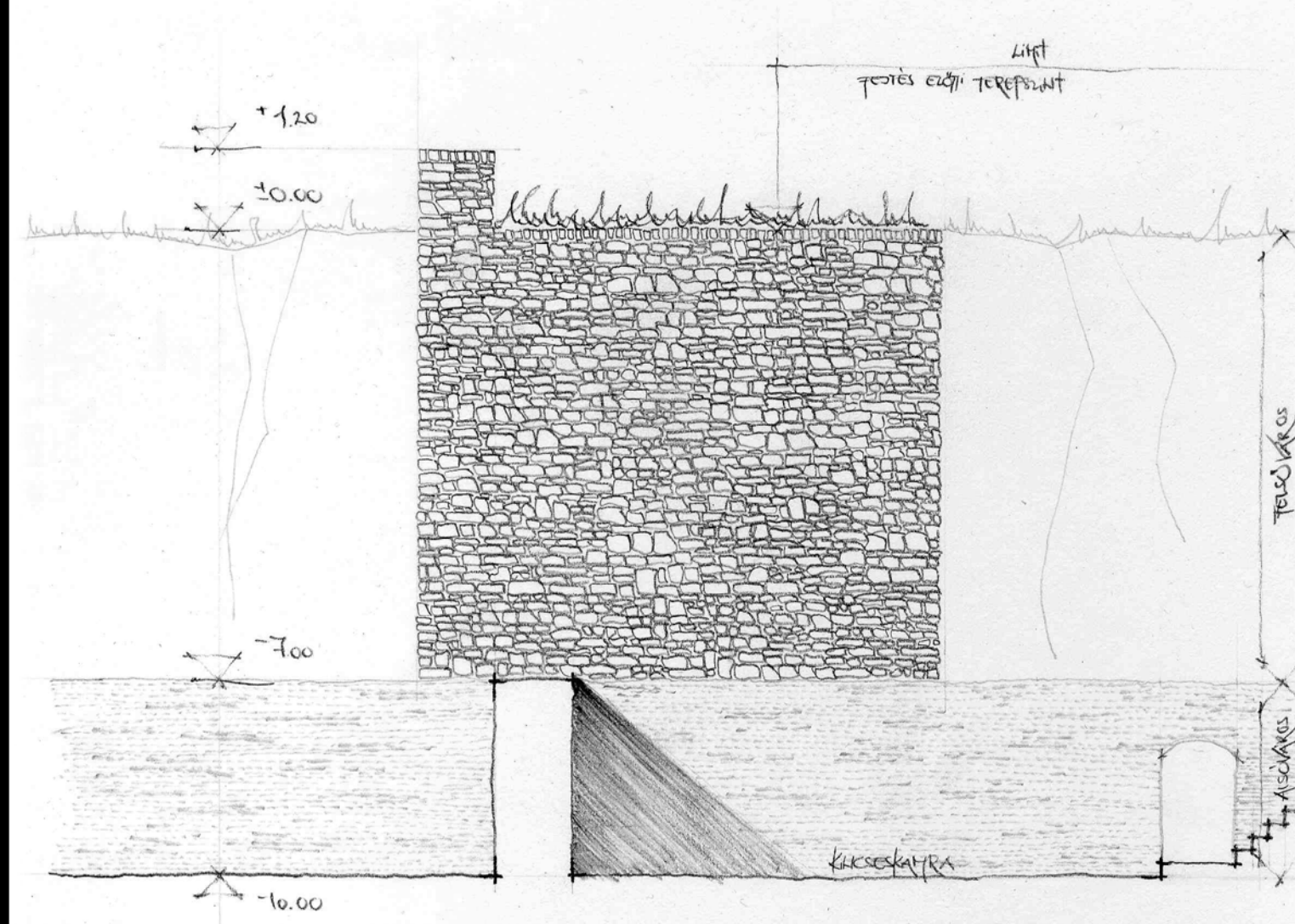


KOLLNER SZILVIA DIPLOMATERVÉZÉS · 2012

M. HÉZA TETŐMAGYATI HATÁRÉSZLET m/100

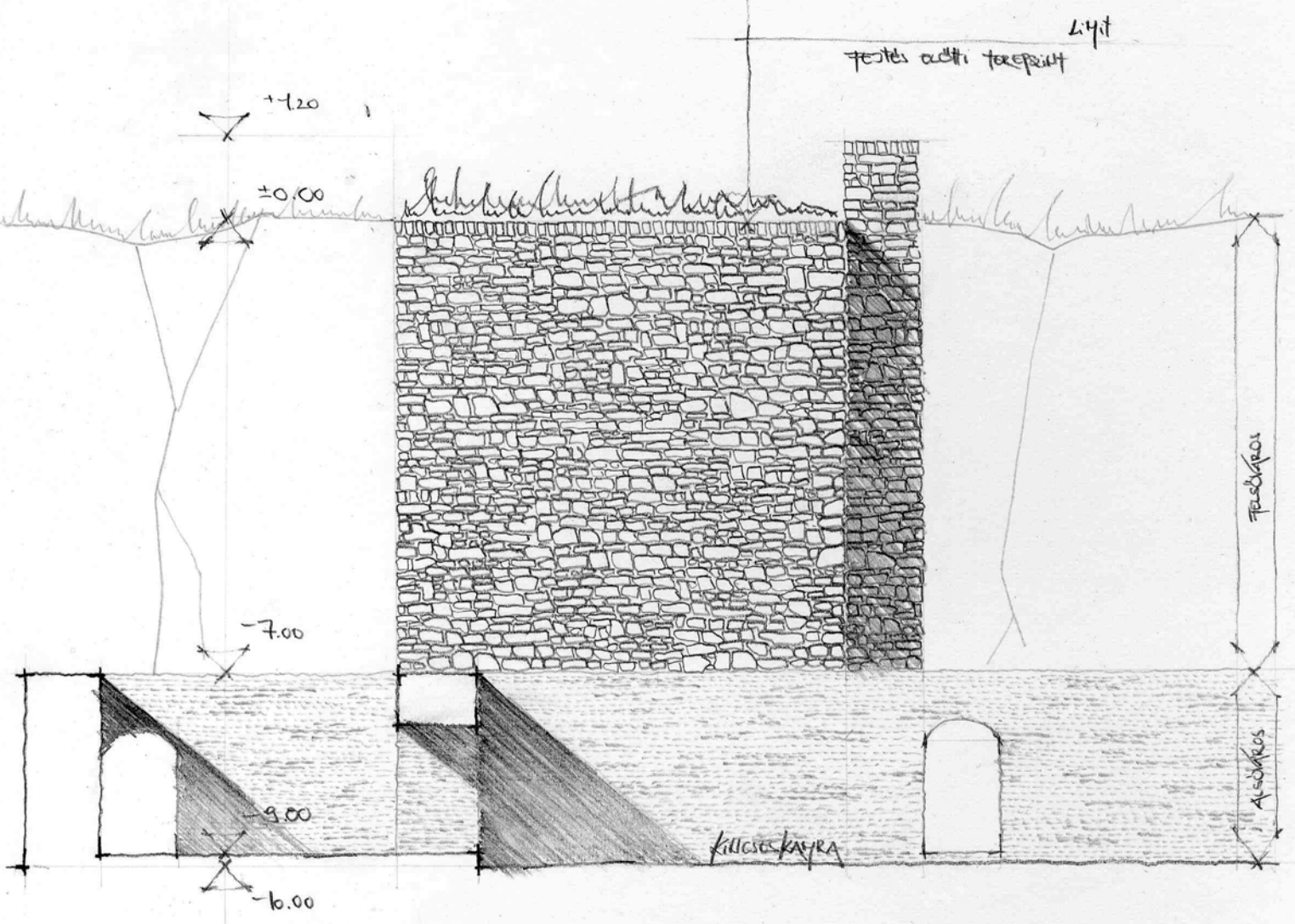


KOLLNER SZILVIA DIPLOMATERVÉZÉS · 2012

M. HÉZA ÉSZAKMAGYATI HATÁRÉSZLET m/100

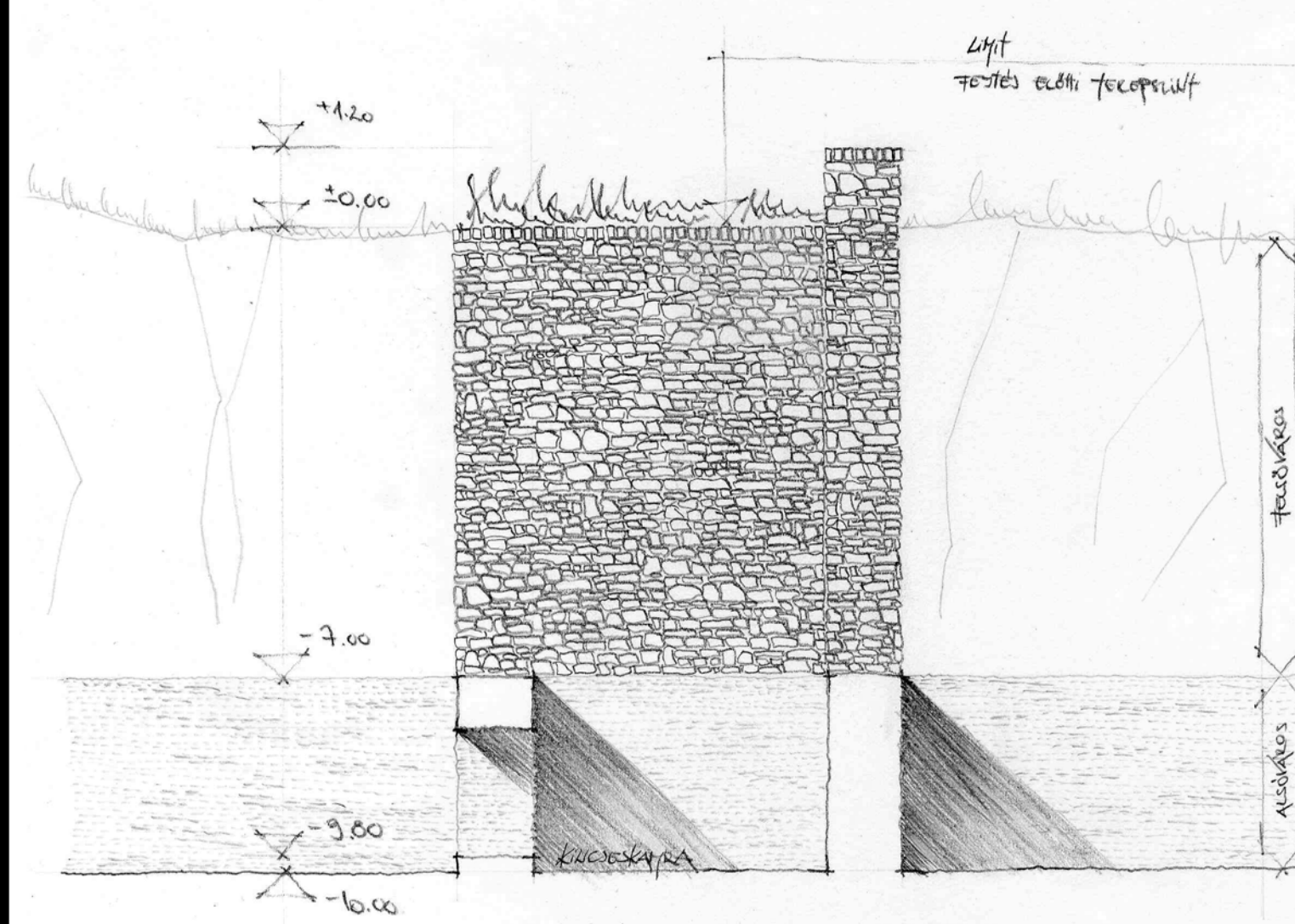
M. HÉZA

A kis-közösségi üdülőpálya, külső mérete 7,00x7,00x7,00 méteres kocka, felettről légtér-
 alapú, falazott nyitott, poroszszivárgó tetőt, kúpák alakjában készített két szögletes-
 IV. padlózattal készült I. sz. falazott nyitott. Pelső tere aszfalt, a kapcsolási-
 rúti kapcsolópanelek támogatásáért parafakövekkel felváltottak, melyek a területen
 életelleneskedtetlen kőzetek - Aquas, Morspa, Földes, Földes, Székely - festi. Az
 asztal, az emelkedési szintre, központi helyet kap, közvetlen az asztal szögletes
 kifutó alá, egyenest a falhoz. Tarkák nagy gyűjtők idején. Az asztal az
 asztal mögött, a bejáratnál szemben helyezkedik el, mellette tartókörben szűk
 új egy új. A nyitott falak, a fűtési és fűtési berendezés, a spartol, uszadék
 falak, a pézsa. Az asztal mögött a tető a falak WC-t, mely mellett
 a padlóra a tetőre a tetőre. Egyetlen nyílás, például a tető alá, az asztal
 a falakhoz a fűtési berendezés. A falak körbe 120 cm vastagságú, bitumint
 követő rakati, ottol mellett a tetőre a tetőre. Nyílás a falak, a falak fűtési
 a falakhoz a tetőre a tetőre. Ottol irányban a falakhoz a tetőre a tetőre.
 Falak, mint a falak a falak, a falak.



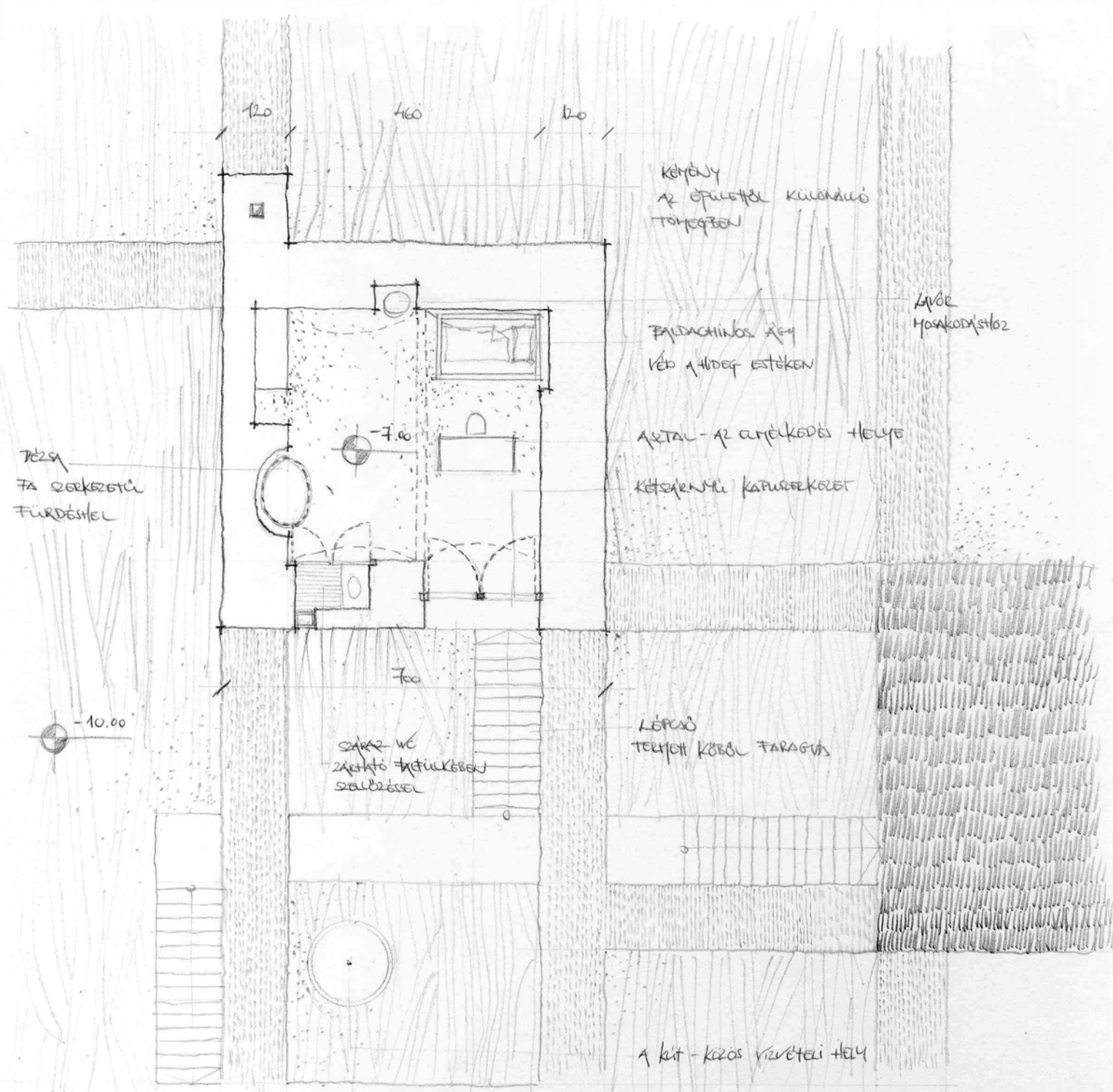
KOLLNER SZILVIA DIPLOMATERVÉZÉS · 2012

M. HÉZA DÉLEKELTI HATÁRÉSZLET m/100



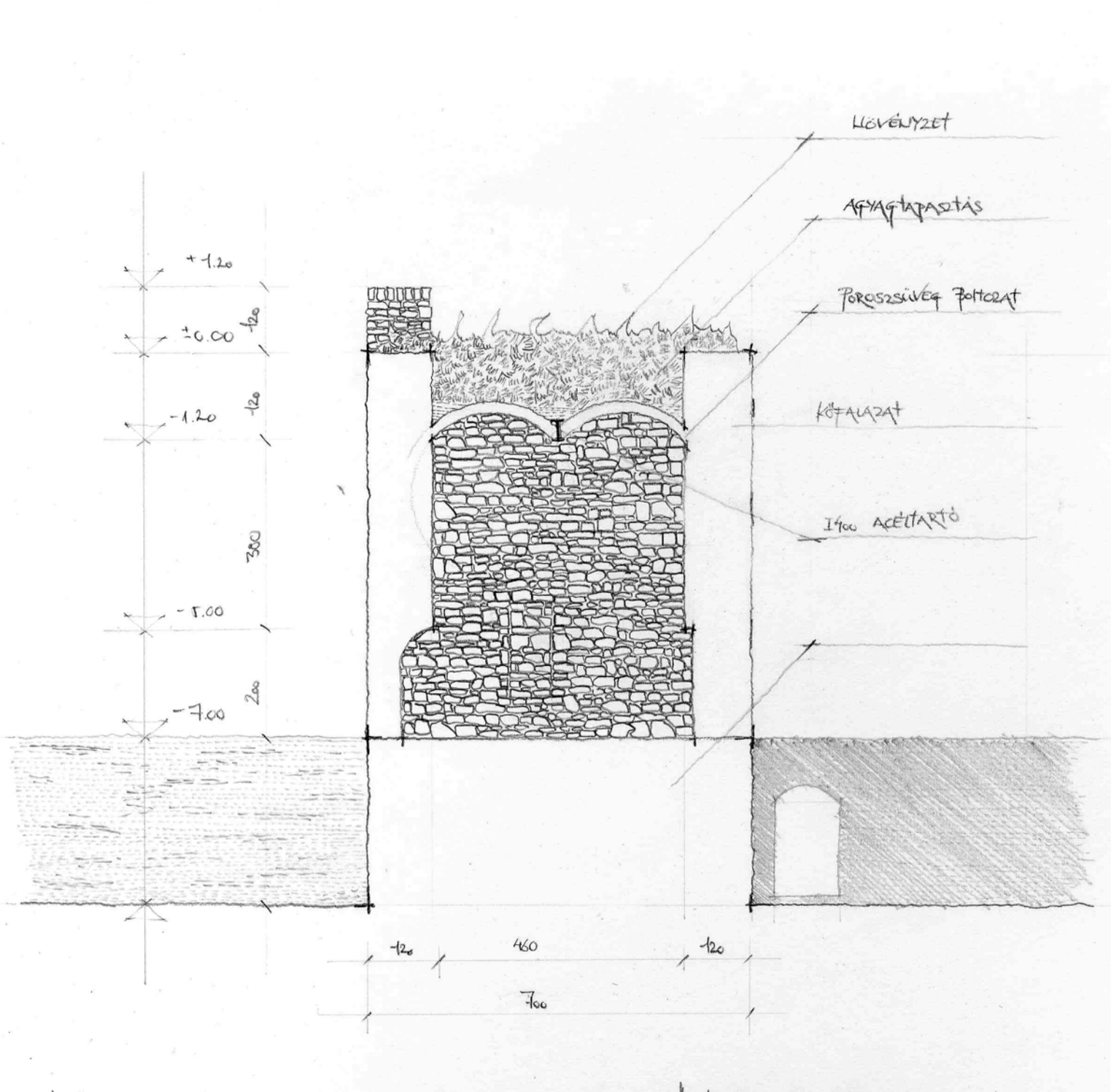
KOLLNER SZILVIA DIPLOMATERVÉZÉS · 2012

M. HÉZA ÉSZAKKELETI HATÁRÉSZLET m/100



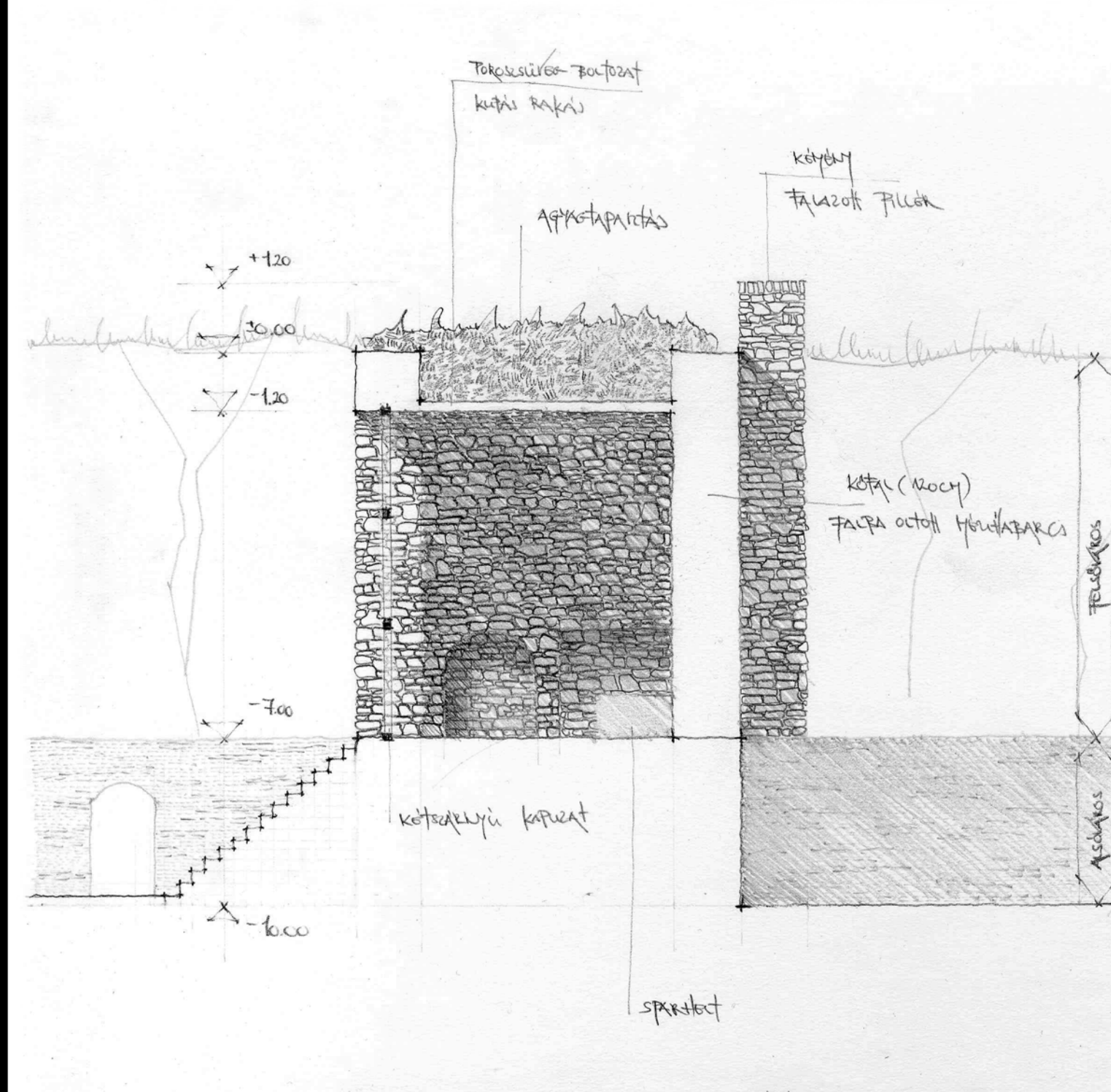
KOLLNER SZILVIA DIPLOMATERVÉZÉS · 2012

M. HÉZA ALAPRÉZ m/100



KOLLNER SZILVIA DIPLOMATERVÉZÉS · 2012

M. HÉZA A-A METSZET m/100



KOLLNER SZILVIA DIPLOMATERVÉZÉS · 2012

M. HÉZA B-B METSZET m/100