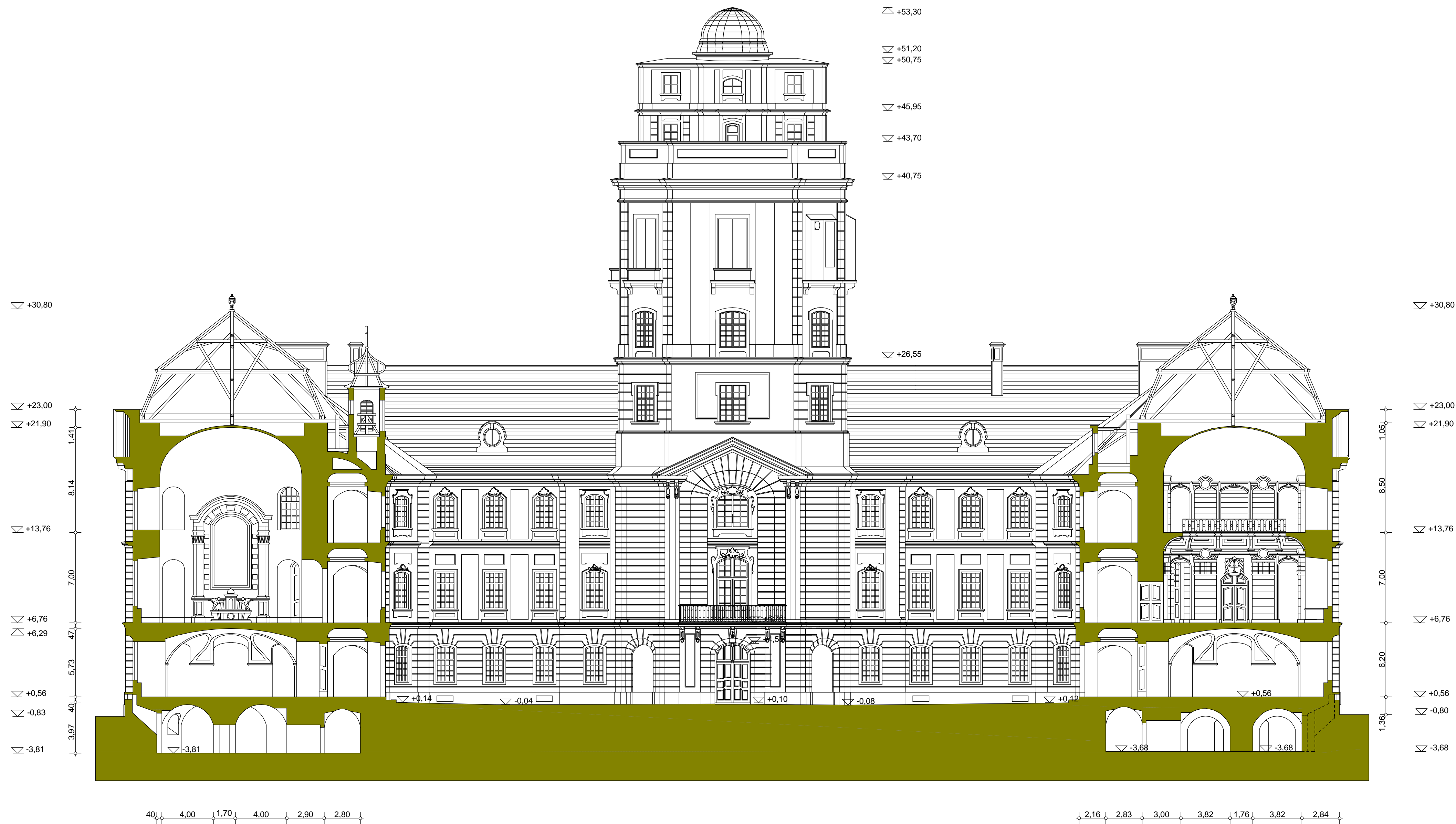


Ez a terv a Tervező szellemi terméke és a szerzői jogról szóló rendeletek hatálya alá esik!

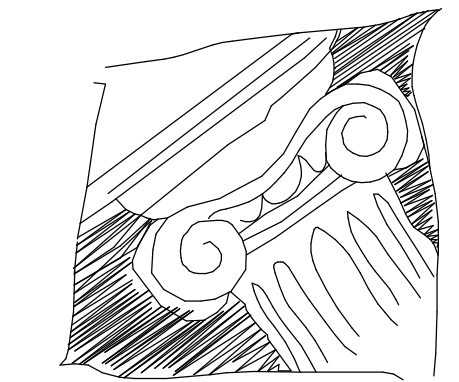


### MEGJEGYZÉS

- Méretek a helyszínen ellenőrizendők!
- A meglévő nyílászárók méretei tokbalméretet jelölnek
- ±0,00 = 161,01 Bf

### BOTOS-CSÉFALVAY ÉPÍTÉSZ IRODA

3300 EGER, ORGONÁS TÉR 10.  
TEL/FAX: 36/516-411



### EGER, LÍCEUM

ESZTERHÁZY KÁROLY FŐISKOLA  
3300 EGER, ESZTERHÁZY TÉR 1.

MŰEMLEK ÉPÜLET MEGLÉVŐ  
TEREINEK FEJLESZTÉSE,  
ÁTALAKÍTÁSA, FELÚJÍTÁSA,  
HASZNÁLATBA VONÁSA

Tervfajta: <b>Építési engedélyezési terv</b>	
Megnevezés: <b>A-A METSZET</b>	
Építész tervező: <b>Botos Judit</b>	
Konstruktőr: <b>Gáspár Ágnes</b>	Belsőépítész tervező: <b>Somogyi Pál</b>
Statikus felelős tervező: <b>Fodor László</b>	Gépész felelős tervező: <b>Pánfi Szilárd</b>
Villamos felelős tervező: <b>Bukta Vilmosné</b>	Út-közmű felelős tervező: <b>Türk Antal</b>
Árszakértő: <b>Simon Gábor</b>	
Dátum: <b>2008. július</b>	Méretarány: <b>M = 1:200</b>
Rajzszám: <b>E - 7</b>	