

kerékpár kölcsönző és szervíz

A meglévő borbélyával közös előtéren kialakított faszervezetes épület, jelen eseten a fürdő ideiglenes bejáratként is működtethető épület.

ülőfürdő

Új kialakítású gyógymedence.

barlangfürdő bővítés I.

Egészségügyi részleg bővítés emeletreépítéssel, könnyűszerkezetes fa kubatúra - architektúrája az új beléptető épülettel összhangban.

barlangfürdő új kerítés eleme

Fapalló sor, mely anyaghasználatában és karakterisztikájában illeszkedik az új tervezésű elemekhez.

barlangfürdő bővítés II.

Az új bejárati beléptető pont. Könnyűszerkezetes fadóboz, mind a barlangfürdő, mind pedig a gyógyászati rész ezen keresztül megközelíthető.

templom tér

A romok pozícióját hangsúlyozó, illetve a barlangfürdő új bejáratát meghatározó térszervezés.

monostor feltárás és régészeti bemutatóhely I.

A romok egykori padlórajzát bejárható romkert és a valamikori udvarban kialakított kápolna.

monostor feltárás és régészeti bemutatóhely II.

A romok történetét bemutató, interaktív kiállító hely. Az épület (könnyűszerkezetes fadóboz) tetőjén kialakított panoráma terrasszal.

ivókút-kútház, vízpavilon

A területen felszínre hozott paraknaga tetőpínt, áttört könnyűszerkezetes fa pavilon.

vízikert

Az esővíz kútját és a parkoló övezetét elem. A vízfűtést intenzív vízi növényekkel telepítve.

csónakkikötő, csónakház és faqázó

Lábakon álló könnyűszerkezetes faház, mindegyik funkciójával közvetlenül kapcsolódik a fő vízfűtőhöz.

Barabits sétány

Zene, művelődési, gasztronómia és irodalom az új funkció, melyet a többfunkciós térbutorok elhelyezésének ritmikája is erősít.

zenepavilon

A Barabits sétány, mint kultúrterület újraindításához az első tetőpínt funkció.

kapu épület és bistro (buszmegálló)

A kapu épület adó fákereit alatt könnyűszerkezetes pavilon és a buszmegálló helyezettük el. A kapu épület földszintjén (Békás-tó szintje) látványkonyha bistro, vizuális kapcsolatban a fővel az emeleten (Barabits sétány szintje) fűzős sátabar lett kialakítva.

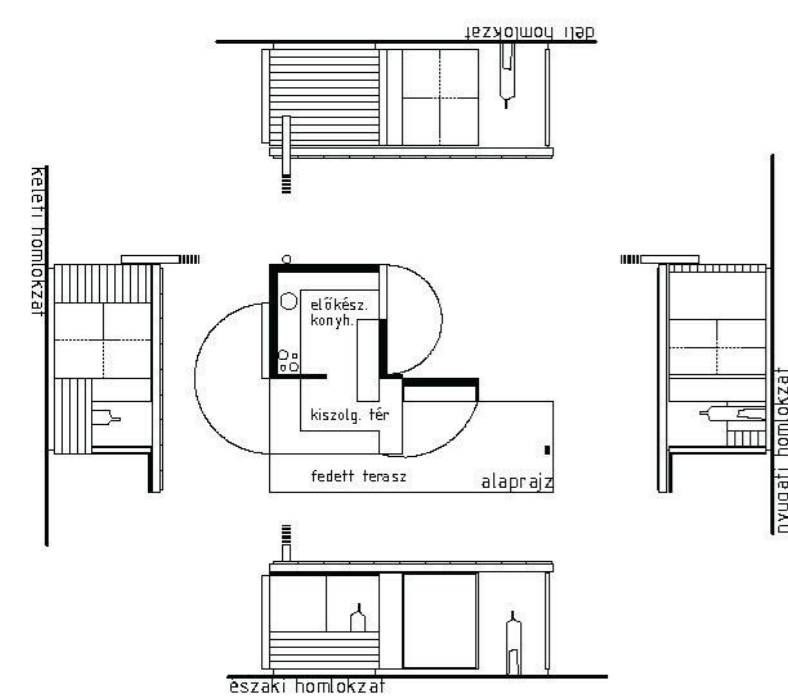
Békás-tó, Szeretlem sziget

A tó kontúrját formáljuk új erősebb sziget, költöztük be az új sétányt. A főhöz közvetve kapcsolódó bistro, új funkcióval tölti meg. A térbutorokat és világítást korszerűsítjük.

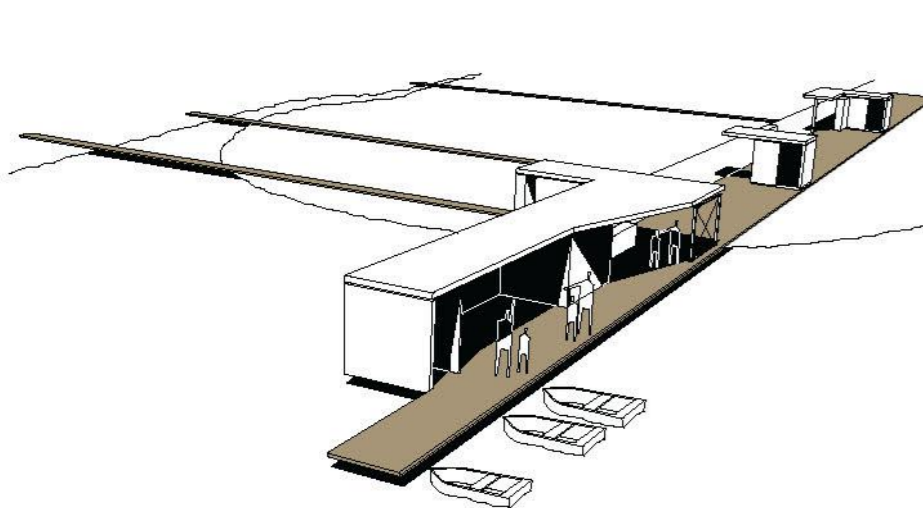
szolgáltató, vendéglátó pavilonok

A Barabits sétányról áthozott funkciók. Variálható, kibővíthető faszervezetes pavilonok.

szolgáltató pavilon m=1:200



csónakház látvány rajza



mikro-architecturális elemek



a monostor és a barlangfürdő közötti terület megoldása a két terület elválasztó akác palló szála kerítés, kültéri nagyméretű kőlap burkolat, díszfák körül egyedi fehér beton növénykiemelés benne díszfák.



a monostor és a templom romok előtti templomterület műemléki hangulatú kiskockakő burkolata, az ezt és a füves terület elválasztó vízjatek fűvükai valamint a téren található beton és fa kombinált kültéri pad.



a hegyi sétány térstruktúrája: a sétány lendületét megtörő növény pihenő sziget, akácfa palló burkolat, beton és fa kombinált pad, füvesített növénykaszetta benne facsoport, a sétány hossztengegyével párhuzamosan fűző körburkolatú kiemelt sétány.

kápolna látványterve

a kolostor és templom romok funkcionális újraértelmezése, a kolostor egykori udvarán kialakított kápolna belső tere, a belső megnyitáson beszűrődő fény hatása a térben.

