

RR.F.01 talajon fekvő padló, greslap burkolat közlekedőtérben
 1,0 cm ragasztott greslap burkolat
 1 rg önterülő aljzatkiegényítő réteg (PADLOPON)
 8,0 cm aljzatbeton, előirászerűen dilatálva, széleken 1,0 cm POLIFOAM szalaggal dilatálva
 1 rg 0,4mm PE fólia technológiai szigetelés, 20 cm átfedéssel lazán fektetve
 5,0 cm expandált polisztirohob lemez hőszigetelés (pl. AUSTROTHERM AT-N100)
 1 rg min. 4mm víg. modifikált bitumenes vastaglemez, talajnedvesség elleni szigetelés, teljes felületen lánգovaszással hegesztve, csatlakozásuk megfelelően állapotva
 40,0cm vasbeton padlólemez, statikai tervek szerint
 5,0 cm szerelőbeton C8-16/KK
 20,0cm tömörített kavcságyazat
 - termelt talaj

RR.F.03 talajon fekvő hidegpadló, csúszásmentes keámia burkolat fürdőben, vizes helyiségekben
 1,0 cm csúszásmentes kerámia padlóburkolat, rendszerazonos vízálló ragasztással
 1 rg használati víz elleni bevonatszigetelés, oldalfalak megt.
 8,0 cm aljzatbeton, előirászerűen dilatálva, széleken 1,0 cm POLIFOAM szalaggal dilatálva
 1 rg 0,4mm PE fólia technológiai szigetelés, 20 cm átfedéssel lazán fektetve
 5,0 cm expandált polisztirohob lemez hőszigetelés (pl. AUSTROTHERM AT-N100)
 1 rg min. 4mm víg. modifikált bitumenes vastaglemez, talajnedvesség elleni szigetelés, teljes felületen lánգovaszással hegesztve, csatlakozásuk megfelelően állapotva
 40,0cm vasbeton padlólemez, statikai tervek szerint
 5,0 cm szerelőbeton C8-16/KK
 20,0cm tömörített kavcságyazat
 - termelt talaj

RR.1.01emeleti padló, greslap burkolat közlekedőtérben
 1,0 cm ragasztott greslap burkolat
 1 rg önterülő aljzatkiegényítő réteg (PADLOPON)
 8,0 cm aljzatbeton, előirászerűen dilatálva, széleken 1,0 cm POLIFOAM szalaggal dilatálva
 1 rg 0,4mm PE fólia technológiai szigetelés, 20 cm átfedéssel lazán fektetve
 4,0 cm lépéshang szigetelés, lépésálló ásványgyapot szigetelés elhelyezése két rétegben (ROCKWOOL STEPROCK v. egyenértékű)
 2,0 cm lépéshang gátló osztató réteg a határoló falak mellett az aljzat magasságáig felhajva (AUSRTOTHERM AT-L2 v. egyenértékű)
 20,0cm monolit vasbeton födém, statikai tervek szerint
 2,5 cm függesztett monolit gipszkarton almennyezet
 2 rg glettelés
 3 rg diszperziós festés

RR.1.03emeleti melegpadló, linóleum burkolat irodában
 3 mm linóleum v. természetes gumi padlóburkolat a toldásoknál saját anyagával hegesztve (FORBO, NORA, MARMOLEUM, ARMSTRONG v. egyenértékű gyártmány)
 1 rg teljes felületi ragasztás
 1 rg önterülő aljzatkiegényítő réteg (PADLOPON)
 8,0 cm aljzatbeton, előirászerűen dilatálva, széleken 1,0 cm POLIFOAM szalaggal dilatálva
 1 rg 0,4mm PE fólia technológiai szigetelés, 20 cm átfedéssel lazán fektetve
 4,0 cm lépéshang szigetelés, lépésálló ásványgyapot szigetelés elhelyezése két rétegben (ROCKWOOL STEPROCK v. egyenértékű)
 2,0 cm lépéshang gátló osztató réteg a határoló falak mellett az aljzat magasságáig felhajva (AUSRTOTHERM AT-L2 v. egyenértékű)
 20,0cm monolit vasbeton födém, statikai tervek szerint
 2 rg glettelés
 2 rg beontfestés

RT. 02 járható lapostető belső tér felett
 4,0 cm fagyálló külléri beton járólap
 min.6,0 cm bazaltzúzáék feltöltés, leterhelő réteg
 0,8 cm dombornyomott műanyag szivárgórétég
 1 rg geotextília elválasztó-védő réteg (pl.: TYPAR geotextília)
 1 rg lágy PVC csapadékvíz elleni szigetelés
 1 rg 200 g/m2 műanyag filc elválasztó réteg
 15,0 cm ásványgyapot hőszigetelés (pl. ROCKWOOL MONROCK MAX-E)
 0-5,0 cm ásványgyapot hőszigetelés (pl. ROCKWOOL MONROCK MAX-E)
 1 rg alumínium kasirozású bitumenes vékonylemez, párazáró réteg
 1 rg hideg bituménz keletés, 0,3 - 0,5 kg/m² anyagfelhasználással
 20 cm monolit vasbeton födémlemez
 almennyezeti tér
 2,5 cm függesztett monolit gipszkarton almennyezet (vizes helyiségekben impregnált kivételben)
 2 rg glettelés
 3 rg diszperziós festés

RF.01 Külső térelhatároló falazat
 3 rg diszperziós festés
 2 rg glettelés
 1,0 cm belső javított mészhabarc vakolat
 30 cm POROTHERM NF 30 teherhoró falazat
 10 cm homlokzati hőszigetelés mechanikai rögzítéssel (AUSRTOTHERM H80 v. egyenértékű)
 1,5 cm homlokzati alapvakolat háls erősítéssel
 2 rg külső, erősített homlokzati glettelés
 2 rg homlokzati festés

RR.F.02 talajon fekvő melegpadló, linóleum burkolat gyermekszobákban, öltöző-átadókban
 3 mm linóleum v. természetes gumi padlóburkolat a toldásoknál saját anyagával hegesztve (FORBO, NORA, MARMOLEUM, ARMSTRONG v. egyenértékű gyártmány)
 1 rg teljes felületi ragasztás
 1 rg önterülő aljzatkiegényítő réteg (PADLOPON)
 8,0 cm aljzatbeton, előirászerűen dilatálva, széleken 1,0 cm POLIFOAM szalaggal dilatálva
 1 rg PVC technológiai szigetelő fólia
 5,0 cm expandált polisztirohob lemez hőszigetelés (pl. AUSTROTHERM AT-N100)
 1 rg min. 4mm víg. modifikált bitumenes vastaglemez, talajnedvesség elleni szigetelés, teljes felületen lánգovaszással hegesztve, csatlakozásuk megfelelően állapotva
 40,0cm vasbeton padlólemez, statikai tervek szerint
 5,0 cm szerelőbeton C8-16/KK
 20,0cm tömörített kavcságyazat
 - termelt talaj

RR.F.04 talajon fekvő külső padló, faburkolat külső fedett teraszon
 2,0 cm FINNFOREST THERMWOOD impregnált fa lereszkurkolat, rejlett rögzítéssel alátétszerkezethez rögzítve, felületkezelés (pl. REMMERS-ANDI)
 5,0 cm FINNFOREST THERMWOOD impregnált fa alátétszerkezet, a teraszburkolattal párhuzamos irányban 50,0 cm-ként a kavcságyazatba fektetve
 50,0cm tömörített kavcságyazat osztályozott, külé kavics
 - termelt talaj

RR.1.02emeleti hidegpadló, csúszásmentes keámia burkolat vizes helyiségekben
 1,0 cm csúszásmentes kerámia padlóburkolat, rendszerazonos vízálló ragasztással
 1 rg használati víz elleni bevonatszigetelés, oldalfalak megt.
 8,0 cm aljzatbeton, előirászerűen dilatálva, széleken 1,0 cm POLIFOAM szalaggal dilatálva
 1 rg 0,4mm PE fólia technológiai szigetelés, 20 cm átfedéssel lazán fektetve
 4,0 cm lépéshang szigetelés, lépésálló ásványgyapot szigetelés elhelyezése két rétegben (ROCKWOOL STEPROCK v. egyenértékű)
 2,0 cm lépéshang gátló osztató réteg a határoló falak mellett az aljzat magasságáig felhajva (AUSRTOTHERM AT-L2 v. egyenértékű)
 20,0cm monolit vasbeton födém, statikai tervek szerint
 2,5 cm függesztett monolit gipszkarton almennyezet
 2 rg glettelés
 3 rg diszperziós festés

RT. 01 lapostető gyermekszobák felett
 min.10 cm mosott kavics feltöltés, leterhelő réteg
 atka fa felmenő egy sor fagyálló betonlap (40/40/4cm) leterheléssel
 0,8 cm dombornyomott műanyag szivárgórétég
 1 rg geotextília elválasztó-védő réteg (pl.: TYPAR geotextília)
 1 rg lágy PVC csapadékvíz elleni szigetelés
 1 rg 200 g/m2 műanyag filc elválasztó réteg
 15,0 cm ásványgyapot hőszigetelés (pl. ROCKWOOL MONROCK MAX-E)
 0-5,0 cm ásványgyapot hőszigetelés (pl. ROCKWOOL MONROCK MAX-E)
 1 rg alumínium kasirozású bitumenes vékonylemez, párazáró réteg
 1 rg hideg bituménz keletés, 0,3 - 0,5 kg/m² anyagfelhasználással
 20 cm monolit vasbeton födémlemez
 glettelés, festés

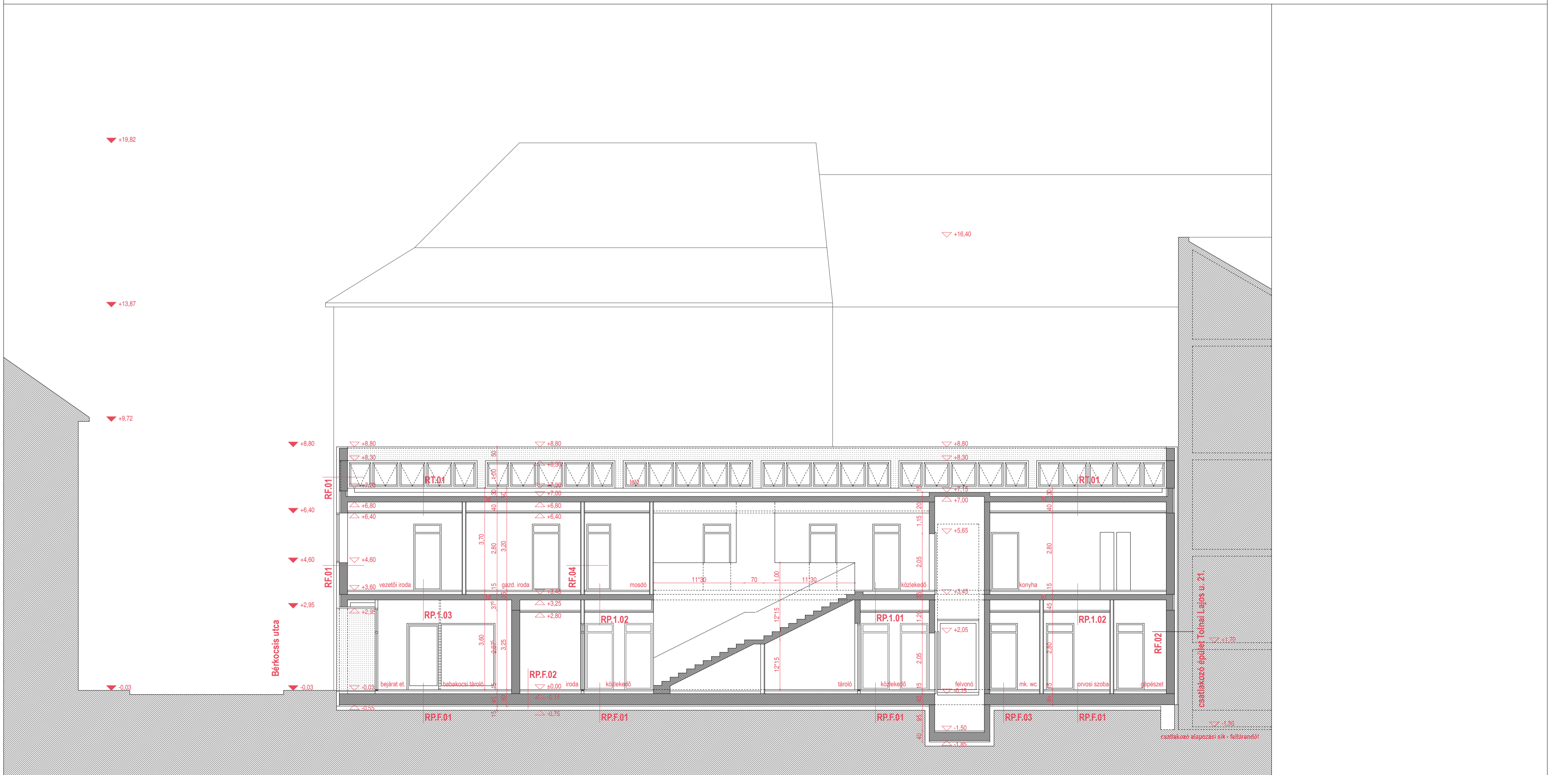
RT. 04 járható lapostető külső tér felett
 4,0 cm fagyálló külléri beton járólap
 min.6,0 cm bazaltzúzáék feltöltés, leterhelő réteg
 0,8 cm dombornyomott műanyag szivárgórétég
 1 rg geotextília elválasztó-védő réteg (pl.: TYPAR geotextília)
 1 rg lágy PVC csapadékvíz elleni szigetelés
 1 rg 200 g/m2 műanyag filc elválasztó réteg
 15,0 cm ásványgyapot hőszigetelés (pl. ROCKWOOL MONROCK MAX-E)
 0-5,0 cm ásványgyapot hőszigetelés (pl. ROCKWOOL MONROCK MAX-E)
 1 rg alumínium kasirozású bitumenes vékonylemez, párazáró réteg
 1 rg hideg bituménz keletés, 0,3 - 0,5 kg/m² anyagfelhasználással
 20 cm monolit vasbeton födémlemez
 almennyezeti tér
 10 cm ásványgyapot hőszigetelés (pl. ROCKWOOL)
 1,5 cm homlokzati alapvakolat háls erősítéssel
 2 rg külső, erősített homlokzati glettelés
 2 rg homlokzati festés

RF.02 Külső térelhatároló falazat csati ép. mellett
 3 rg diszperziós festés
 2 rg glettelés
 1,0 cm belső javított mészhabarc vakolat
 30 cm POROTHERM NF 30 teherhoró falazat
 10 cm homlokzati hőszigetelés (AUSRTOTHERM H80 v. egyenértékű)
 csatlakozó tüzel

RF.03 belső tartószerkezeti falazat vizes helyiségben
 3 rg diszperziós festés
 2 rg glettelés
 1,0 cm belső javított mészhabarc vakolat
 30 cm POROTHERM NF 30 teherhoró falazat
 1,0 cm belső javított mészhabarc vakolat
 1 rg használati víz elleni bevonatszigetelés (pl.: MAPEI)
 1,0 cm ragasztott fali csempeburkolat

RF.04 belső szerelt fal (vizes helyiségben)
 3 rg diszperziós festés
 2 rg glettelés
 2*1,2 cm gipszkarton burkolat
 10 cm szerelt gipszkarton váz, közte 7,0 cm asványi anyagú nagy tömegsűrűségű hangszigetelés
 1 rg használati víz elleni bevonatszigetelés (pl.: MAPEI)
 1,0 cm ragasztott fali csempeburkolat

±0.00=104,55 mBf.



Megrendelő:	BUDAPEST FÓVÁROS VIII. KERÜLET JÓZSEFVÁROSI ÖNKORMÁNYZAT Budapest VIII.kerület, Baross utca 63-67.
Generáltervező:	REVO Józsefvárosi Rehabilitációs és Városfejlesztési Zrt. 1083 Budapest, Práter u. 22. e-mail: rev@rev.hu tel.: (1) 210-9850, fax: (1) 210-9869
Helyszín:	1083 Budapest VIII.kerület, Tolnai Lajos utca. 19. (hrsz.: 34932)

Három Csoportos Bölcsőde Építési Engedélyezési Terve

Építész vezető tervező:	Alföldi György DLA okl. építészmérnök, É/1 13-0455/12	
Építész vezető tervező:	Bach Péter okl. építészmérnök, E1 01-3518/05	
Építész tervező:	Kisgergely Csaba okl. építészmérnök, É2 01-4687/05	
Statikus tervező:	Halicz Péter okl. építőmérnök MMK 01-9850 / 01-52967	
Épületgépészet:	Léderer György okl. gépészmérnök, 01-6009 / 01-55203	
Villamos tervező:	Kelemen Ferenc okl. villamosmérnök, V-1 01-6122	
Tűzvédelem:	dr. Gombik Károly építész tűzvédelmi szakértő, I-003/2005	
Konyhatechnológia	Gauland András konyhatechnológus	
Könyvezetvédelem:	Rodé Lajos MMK 11-0669	
Akusztika:	Csott Róbert épületakusztikai szakértő, SZÉSZ-3 13-0465/1	
Akusztika:	Lukács Katalin tájépítészmérnök, K2 01-5208	
Építész munkalásna:	Vörös Tamás okl. építészmérnök Faragó Csaba	

bb Metszet			
±0.00=104,55 mBf.			
Dátum:	2009. december 1.		
Tervfajta:	Építési engedélyezési terv		
Lépték:	M=1:100		
Rajzszám:	tervfajta	tervezám	módosítás
ET	2	0	2 - 0