

RR.F.01 talajon fekvő padló, greslap burkolat közlekedőtérben
 1,0 cm ragasztott greslap burkolat
 1 rg önterülő aljzatkövegyenlítő réteg (PADLOPON)
 8,0 cm aljzatbeton, előirászerűen dilatálva, széleken 1,0 cm POLIFOAM szalaggal dilatálva
 1 rg 0,4mm PE fólia technológiai szigetelés, 20 cm átfedéssel lazán fektetve
 5,0 cm expandált polisztirohob lemez hőszigetelés (pl. AUSTROTHERM AT-N100)
 1 rg min. 4mm víg. módifikált bitumenes vastaglemez, talajnedvesség elleni szigetelés, teljes felületen lánögvoasztással hegesztve, csatlakozásuk megfelelően állapóva
 40,0cm vasbeton padlólemez, statikai tervek szerint
 5,0 cm tömörített kavcságyazat
 20,0cm tömörített kavcságyazat
 - termelt talaj

RR.F.03 talajon fekvő hidegpadió, csúszásmentes keámia burkolat fürdőben, vizes helyiségekben
 1,0 cm csúszásmentes kerámia padlóburkolat, rendszerazonos vízáró ragasztással
 1 rg használati víz elleni bevonatszigeletés, oldalfalak megt.
 8,0 cm aljzatbeton, előirászerűen dilatálva, széleken 1,0 cm POLIFOAM szalaggal
 1 rg PVC technológiai szigetelő fólia
 5,0 cm expandált polisztirohob lemez hőszigetelés (pl. AUSTROTHERM AT-N100)
 1 rg min. 4mm víg. módifikált bitumenes vastaglemez, talajnedvesség elleni szigetelés, teljes felületen lánögvoasztással hegesztve, csatlakozásuk megfelelően állapóva
 1 rg hőég bituménáz keöltésés, 0,3 - 0,5 kg/m² anyagfelhasználással
 40,0cm vasbeton padlólemez, statikai tervek szerint
 5,0 cm tömörített kavcságyazat
 20,0cm tömörített kavcságyazat
 - termelt talaj

RP.1.01emeleti padló, greslap burkolat közlekedőtérben
 3 mm inólevm v. természetes gum padlóburkolat a toldásoknál saját anyagával hegesztve
 1,0 cm ragasztott greslap burkolat
 1 rg önterülő aljzatkövegyenlítő réteg (PADLOPON)
 8,0 cm aljzatbeton, előirászerűen dilatálva, széleken 1,0 cm POLIFOAM szalaggal dilatálva
 1 rg 0,4mm PE fólia technológiai szigetelés, 20 cm átfedéssel lazán fektetve
 4,0 cm lépéshang szigetelés, lépésálló ásványgyapot szigetelés elhelyezése két rétegben
 2,0 cm (ROCKWOOL STEPROCK v. egyenértékű)
 20,0cm lépéshang gátó usztató réteg a határoló falak mellett az aljzat magasságáig felhajva (AUSRTOTHERM AT-L2 v. egyenértékű)
 monolit vasbeton födém, statikai tervek szerint
 almenyvezet tér
 2,5 cm függeszett monolit gipszkarton almenyvezet
 2 rg glettelés
 3 rg diszperziós festés

RR.1.03emeleti melegpadló, inólevm burkolat irodában
 3 mm inólevm v. természetes gum padlóburkolat a toldásoknál saját anyagával hegesztve
 (FORBO, NORA, MARMOLEUM, ARMSTRONG v. egyenértékű gyártmány)
 1 rg teljes felületi ragasztás
 1 rg önterülő aljzatkövegyenlítő réteg (PADLOPON)
 8,0 cm aljzatbeton, előirászerűen dilatálva, széleken 1,0 cm POLIFOAM szalaggal dilatálva
 1 rg 0,4mm PE fólia technológiai szigetelés, 20 cm átfedéssel lazán fektetve
 4,0 cm lépéshang szigetelés, lépésálló ásványgyapot szigetelés elhelyezése két rétegben
 2,0 cm (ROCKWOOL STEPROCK v. egyenértékű)
 2,0 cm lépéshang gátó usztató réteg a határoló falak mellett az aljzat magasságáig felhajva (AUSRTOTHERM AT-L2 v. egyenértékű)
 20,0cm monolit vasbeton födém, statikai tervek szerint
 2 rg glettelés
 2 rg beontfestés

RT. 02 járhható lapostető belső tér felett
 4,0 cm fagyálló külléri beton járólap
 min.6,0 cm bazaltzúzáék felöltés, leterhelő réteg
 0,8 cm dombornyomott műanyag szivárgórétég
 1 rg geotextília elválasztó-védő réteg (pl. TYPAR geotextília)
 1 rg lágy PVC csapadékvíz elleni szigetelés
 1 rg 200 g/m² műanyag filc elválasztó réteg
 15,0 cm ásványgyapot hőszigetelés (pl. ROCKWOOL MONROCK MAX-E)
 0-5,0 cm ásványgyapot hőszigetelés lejtésképző elem, 2,5% felületi lejtésképzéssel, (pl. ROCKWOOL ROCKFALL lejtésképző elem)
 1 rg alumínium kasirozású bitumenes vékonylemez, párazáró réteg
 1 rg hőég bituménáz keöltésés, 0,3 - 0,5 kg/m² anyagfelhasználással
 20 cm monolit vasbeton födémlemez
 almenyvezet tér
 2,5 cm függeszett monolit gipszkarton almenyvezet (vizes helyiségekben impregnált kivitelben)
 2 rg glettelés
 3 rg diszperziós festés

RF.01 Külső térelhatároló falazat
 3 rg diszperziós festés
 2 rg glettelés
 1,0 cm belső javított mészhabarc vakolat
 30 cm POROTHERM NF 30 teherhoró falazat
 10 cm homlokzati hőszigetelés mechanikai rögzítéssel (AUSRTOTHERM H80 v. egyenértékű)
 1,5 cm homlokzati alapvakolat háls erőtámaszával
 2 rg külső, erősített homlokzati glettelés
 2 rg homlokzati festés

RF.02 Külső térelhatároló falazat csati ép. mellett
 3 rg diszperziós festés
 2 rg glettelés
 1,0 cm belső javított mészhabarc vakolat
 30 cm POROTHERM NF 30 teherhoró falazat
 10 cm homlokzati hőszigetelés (AUSRTOTHERM H80 v. egyenértékű)
 oltatócső
 csatlakozó tüzel

RF.03 belső tartószerkezeti falazat vizes helyiségben
 3 rg diszperziós festés
 2 rg glettelés
 1,0 cm belső javított mészhabarc vakolat
 30 cm POROTHERM NF 30 teherhoró falazat
 1,0 cm belső javított mészhabarc vakolat
 1 rg használati víz elleni bevonatszigeletés (pl. MAPEI)
 1,0 cm ragasztott fali csempiburkolat

RF.04 belső szerelt fal (vizes helyiségben)
 3 rg diszperziós festés
 2 rg glettelés
 2*1,2 cm gipszkarton burkolat
 10 cm szerelt gipszkarton váz, közte 7,0 cm ásványi anyagú nagy tömegsűrűségű hangszigetelés
 1 rg impregnált gipszkarton burkolat
 2*1,2 cm használati víz elleni bevonatszigeletés (pl. MAPEI)
 1,0 cm ragasztott fali csempiburkolat

RR.F.02 talajon fekvő melegpadló, inólevm burkolat gyermekszobákban, öltöző-átadókban
 3 mm inólevm v. természetes gum padlóburkolat a toldásoknál saját anyagával hegesztve
 (FORBO, NORA, MARMOLEUM, ARMSTRONG v. egyenértékű gyártmány)
 1 rg teljes felületi ragasztás
 1 rg önterülő aljzatkövegyenlítő réteg (PADLOPON)
 8,0 cm aljzatbeton, előirászerűen dilatálva, széleken 1,0 cm POLIFOAM szalaggal
 1 rg PVC technológiai szigetelő fólia
 5,0 cm expandált polisztirohob lemez hőszigetelés (pl. AUSTROTHERM AT-N100)
 1 rg min. 4mm víg. módifikált bitumenes vastaglemez, talajnedvesség elleni szigetelés, teljes felületen lánögvoasztással hegesztve, csatlakozásuk megfelelően állapóva
 1 rg hőég bituménáz keöltésés, 0,3 - 0,5 kg/m² anyagfelhasználással
 40,0cm vasbeton padlólemez, statikai tervek szerint
 5,0 cm tömörített kavcságyazat
 20,0cm tömörített kavcságyazat
 - termelt talaj

RR.F.04 talajon fekvő külső padló, faburkolat külső fedett teraszon
 2,0 cm FINNFOREST THERMWOOD impregnált fa lálátétszerkezet, rejlett rögzítéssel alátétszerkezethez rögzítve, felületkezelése (pl. REMMERS-ADOL)
 5,0 cm FINNFOREST THERMWOOD impregnált fa alátétszerkezet, a teraszburkolattal párhuzamos irányban 50,0 cm-ként a kavcságyazatba fektetve
 50,0cm tömörített kavcságyazat osztályozott, külé kavics
 - termelt talaj

RR.F.05 talajon fekvő külső padlóburkolat, gazdasági bejárat
 5,0 cm keró burkolat (pl. SEMMELROCK 20x20 cm)
 5-10cm tömörített homok ágyazat
 5,0 cm extrudált terhelhető polisztirohob lemez hőszigetelés (pl. AUSTROTHERM TOP300 v. egyenértékű)
 1 rg min. 4mm víg. módifikált bitumenes vastaglemez, talajnedvesség elleni szigetelés, teljes felületen lánögvoasztással hegesztve, csatlakozásuk megfelelően állapóva
 1 rg hőég bituménáz keöltésés, 0,3 - 0,5 kg/m² anyagfelhasználással
 5-10cm lejtésképző aljzatbeton, előirászerűen dilatálva
 25,0cm vasbeton padlólemez, statikai tervek szerint
 5,0 cm szerelőbeton C8-16/IKK
 20,0cm tömörített kavcságyazat
 - termelt talaj

RP.1.02emeleti hidegpadió, csúszásmentes keámia burkolat vizes helyiségekben
 1,0 cm csúszásmentes kerámia padlóburkolat, rendszerazonos vízáró ragasztással
 1 rg használati víz elleni bevonatszigeletés, oldalfalak megt.
 8,0 cm aljzatbeton, előirászerűen dilatálva, széleken 1,0 cm POLIFOAM szalaggal dilatálva
 1 rg 0,4mm PE fólia technológiai szigetelés, 20 cm átfedéssel lazán fektetve
 4,0 cm lépéshang szigetelés, lépésálló ásványgyapot szigetelés elhelyezése két rétegben
 2,0 cm (ROCKWOOL STEPROCK v. egyenértékű)
 20,0cm lépéshang gátó usztató réteg a határoló falak mellett az aljzat magasságáig felhajva (AUSRTOTHERM AT-L2 v. egyenértékű)
 monolit vasbeton födém, statikai tervek szerint
 almenyvezet tér
 2,5 cm függeszett monolit gipszkarton almenyvezet
 2 rg glettelés
 3 rg diszperziós festés

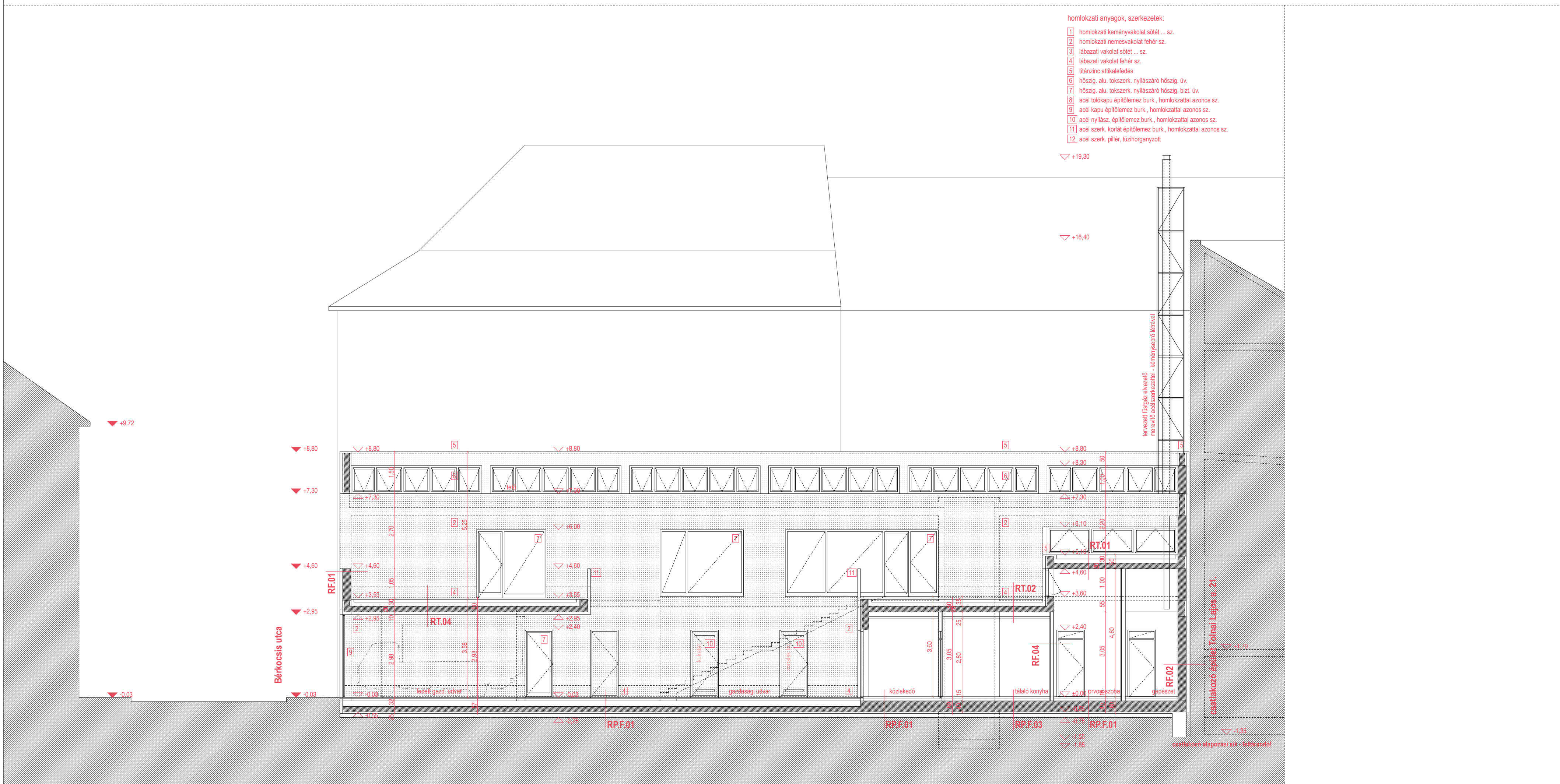
RT. 01 lapostető gyermekszobák felett
 min.10 cm mosott kavics felöltés, leterhelő réteg
 attká faI mentés egy sv fagyálló betonlap (40/40cm) letelheléssel
 0,8 cm dombornyomott műanyag szivárgórétég
 1 rg geotextília elválasztó-védő réteg (pl. TYPAR geotextília)
 1 rg lágy PVC csapadékvíz elleni szigetelés
 1 rg 200 g/m² műanyag filc elválasztó réteg
 15,0 cm ásványgyapot hőszigetelés (pl. ROCKWOOL MONROCK MAX-E)
 0-5,0 cm ásványgyapot hőszigetelés lejtésképző elem, 2,5% felületi lejtésképzéssel, (pl. ROCKWOOL ROCKFALL lejtésképző elem)
 1 rg alumínium kasirozású bitumenes vékonylemez, párazáró réteg
 1 rg hőég bituménáz keöltésés, 0,3 - 0,5 kg/m² anyagfelhasználással
 20 cm monolit vasbeton födémlemez
 glettelés, festés

RT. 04 járhható lapostető külső tér felett
 4,0 cm fagyálló külléri beton járólap
 min.6,0 cm bazaltzúzáék felöltés, leterhelő réteg
 0,8 cm dombornyomott műanyag szivárgórétég
 1 rg geotextília elválasztó-védő réteg (pl. TYPAR geotextília)
 1 rg lágy PVC csapadékvíz elleni szigetelés
 1 rg 200 g/m² műanyag filc elválasztó réteg
 15,0 cm ásványgyapot hőszigetelés (pl. ROCKWOOL MONROCK MAX-E)
 0-5,0 cm ásványgyapot hőszigetelés lejtésképző elem, 2,5% felületi lejtésképzéssel, (pl. ROCKWOOL ROCKFALL lejtésképző elem)
 1 rg alumínium kasirozású bitumenes vékonylemez, párazáró réteg
 1 rg hőég bituménáz keöltésés, 0,3 - 0,5 kg/m² anyagfelhasználással
 20 cm monolit vasbeton födémlemez
 almenyvezet tér
 10 cm ásványgyapot hőszigetelés (pl. ROCKWOOL)
 1,5 cm homlokzati alapvakolat háls erőtámaszával
 2 rg külső, erősített homlokzati glettelés
 2 rg homlokzati festés

RT. 03 Fedett terasz lefedés

homlokzati anyagok, szerkezetek:

- 1 homlokzati keményvakolat sötét ... sz.
- 2 homlokzati nemesvakolat fehér sz.
- 3 lábazati vakolat sötét ... sz.
- 4 lábazati vakolat fehér sz.
- 5 bituménz attkalefedés
- 6 hőszög. alu. tokszerk. nyílászáró hőszög. üv.
- 7 hőszög. alu. tokszerk. nyílászáró hőszög. bút. üv.
- 8 acél tokkapu építőlemez burk., homlokzattal azonos sz.
- 9 acél kapu építőlemez burk., homlokzattal azonos sz.
- 10 acél nyílász. építőlemez burk., homlokzattal azonos sz.
- 11 acél szerk. korlát építőlemez burk., homlokzattal azonos sz.
- 12 acél szerk. pillér, tűzhorganyzott



Megjegyzés:	±0.00=104,55 mBf.
-------------	-------------------

Megrendelő:	BUDAPEST FÓVÁROS VIII. KERÜLET JÓZSEFVÁROSI ÖNKORMÁNYZAT Budapest VIII. kerület, Baross utca 63-67.
Generáltervező:	REVO Józsefvárosi Rehabilitációs és Városfejlesztési Zrt. 1083 Budapest, Práter u. 22. e-mail: rev@rev.hu tel.: (1) 210-9850, fax: (1) 210-9869
Helyszín:	1083 Budapest VIII. kerület, Tolnai Lajos utca. 19. (hrsz.: 34932)

Három Csoportos Bölcsőde Építési Engedélyezési Terve

Építész vezető tervező:	Alföldi György DLA okl. építészmérnök, É/1 13-0455/12	
Építész vezető tervező:	Bach Péter okl. építészmérnök, E1 01-3518/05	
Építész tervező:	Kisgergely Csaba okl. építészmérnök, É2 01-4687/05	
Statikus tervező:	Halicz Péter okl. építómérnök MMK 01-9850 / 01-52967	
Épületgépész:	Léderer György okl. gépészmérnök, 01-6009 / 01-55203	
Villamos tervező:	Kelemen Ferenc okl. villamosmérnök, V-1 01-6122	
Tűzvédelem:	dr. Gombik Károly építész tűzvédelmi szakértő, I-003/2005	
Konyhatechnológia	Gauland András konyhatechnológus	
Könyveszervezés:	Rodó Lajos MMK 11-0669	
Akusztika:	Csott Róbert épületakusztikai szakértő, SZÉSZ-3 13-0465/1	
Akusztika:	Lukács Katalin tájépítész mérnök, K2 01-5208	
Építész munkatársak:	Vörös Tamás okl. építészmérnök Faragó Csaba	

cc Metszet			
±0.00=104,55 mBf.			
Dátum:	2009. december 1.		
Tervfajta:	Építési engedélyezési terv		
Lépték:	M=1:100		
Rajzszám:	tervfajta	tervezám	tervezám
ET 2 0 3 - 0			