

a-a metszet

b-b metszet

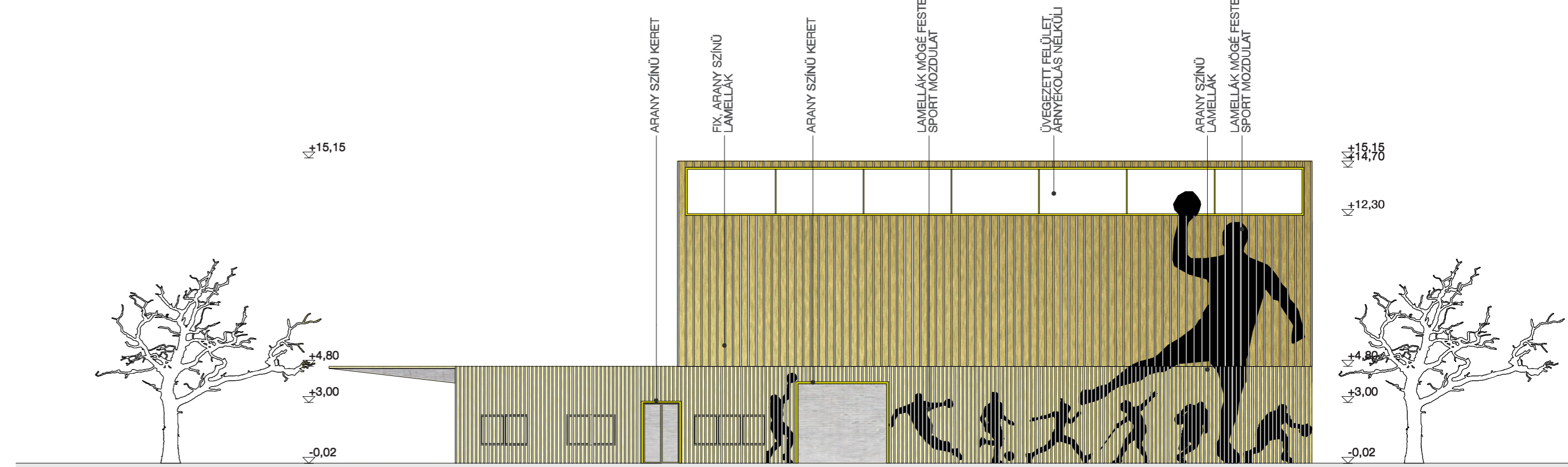
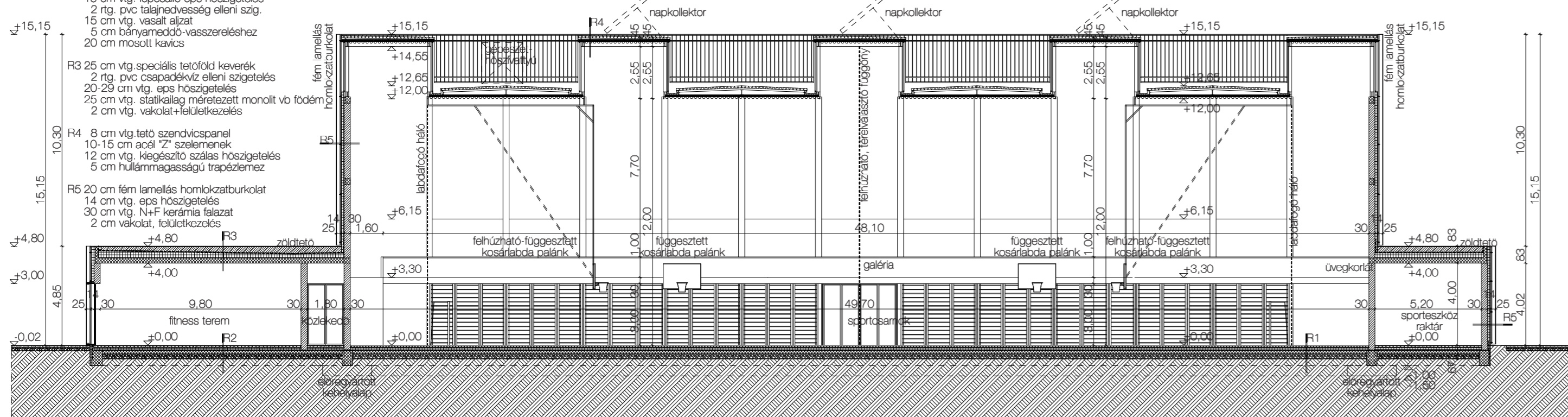
R1 7 cm vlg. Hero sportpadló (2 irányú rugalmas fa aléptérnyel) 8 cm vlg. beton aljzat 15 cm vlg. nagy fehérbírsú eps hőszigetelés 2 tg. pvc talajnedvesség elleni szög 15 cm vlg. vasalt aljzat 5 cm búvárműködő-visszerelőszelvény 20 cm mosott kavics

R2 2 cm vlg. gumiborítás/kerámia lap 13 cm vlg. beton aljzat 15 cm vlg. kőzetlégó eps hőszigetelés 2 tg. pvc talajnedvesség elleni szög 15 cm vlg. vasalt aljzat 5 cm búvárműködő-visszerelőszelvény 20 cm mosott kavics

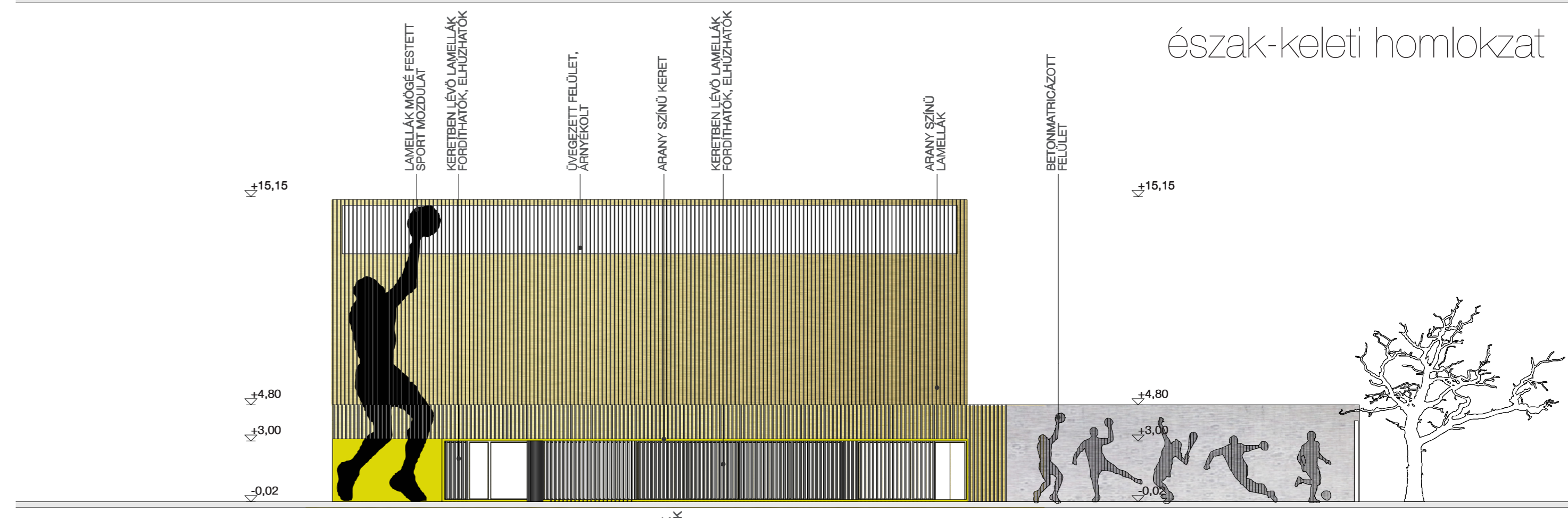
R3 25 cm vlg. speciális tetőföld keverék 2 tg. pvc csapadékvíz elleni szigetelés 20-25 cm vlg. eps hőszigetelés 25 cm vlg. statikailag méretezett monolit vb. talajon 2 cm vlg. vakolat-kiszélesítés

R4 8 cm vlg. töltszennelvény 10-15 cm acél "Z" szelvények 12 cm vlg. kiegészítő szilárdsági hőszigetelés 5 cm hullámmassásági trapézlemez

R5 20 cm fém lamella homlokzatburkolat 14 cm vlg. eps hőszigetelés 30 cm vlg. N+F kerámia falazat 2 cm vakolat, külsőszigetelés



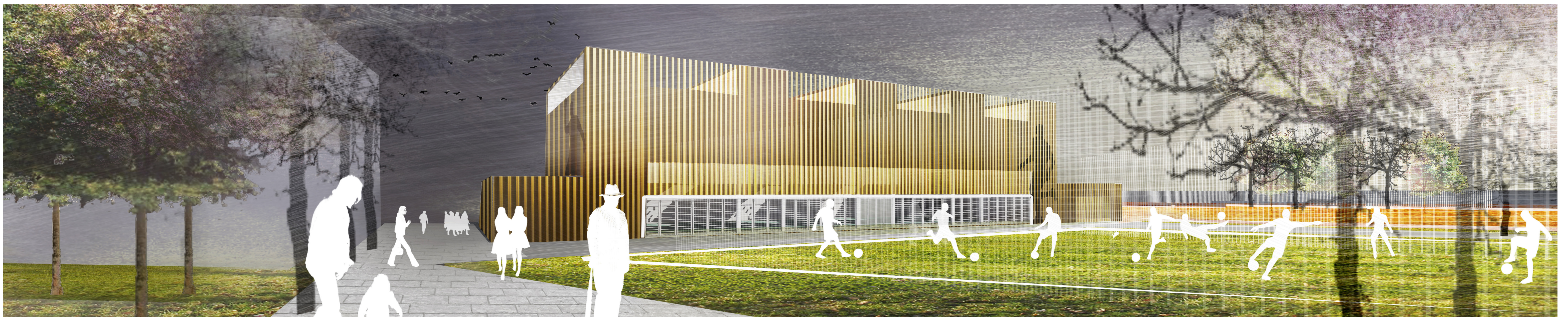
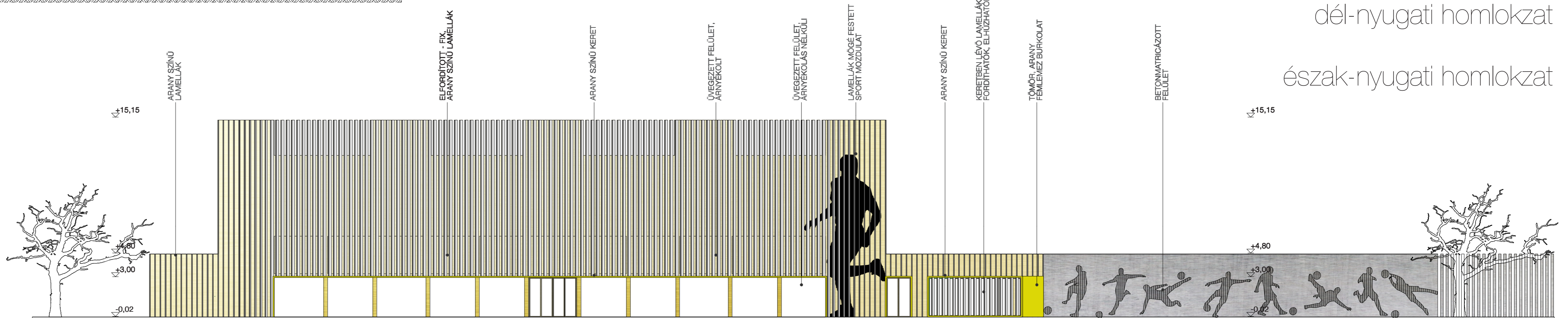
észak-keleti homlokzat



dél-nyugati homlokzat

észak-nyugati homlokzat

anyaghasználati példák



Debreceni Egyetem Egyetem tér 1.sz. alatti Sporttelepén, Sportcsarnok építés, építészeti tervpályázat

Homlokzatok-Metszetek M 1:200

