



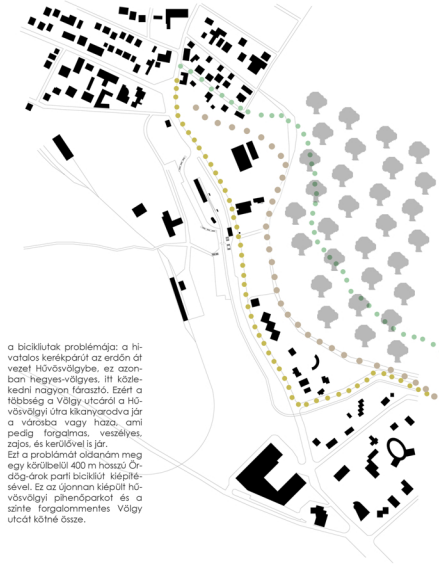
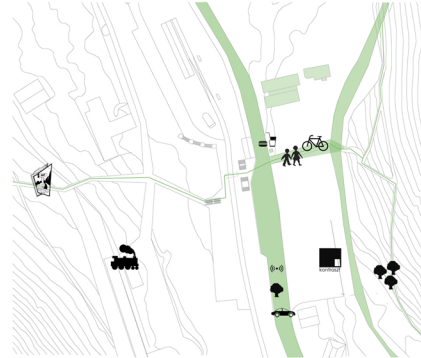
A B. II/A kerület lakosok legközelebb a Városmajoron túl, a Csaba utcában találnak uszói lehetőséget. Ez a város határártól több, mint 12 km-re van.



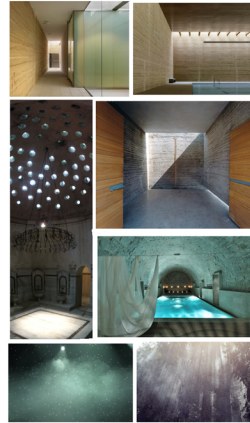
vázlatos terepmetszetek a hővölggyi útra merőlegesen illetve párhuzamosan

1. balról jobbra: gyerekvasút, villamosínek, hővölggyi út, balázs fürdő, áradás-árok, erdő, víztorlóztól délre 2. balról jobbra: lángosos, szika utca (az erdőbe vezető lejtő), balázs fürdő (uszoda, majd fürdő tómbje), lakópark 3. a terepadathatásokat kihasználva - a ház földbe süllyesztésével az csak kis mértékben zavarja, inkább kiegészíti az erdő látványát

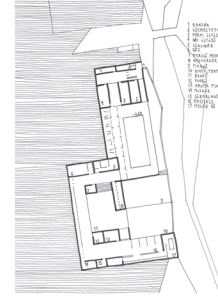
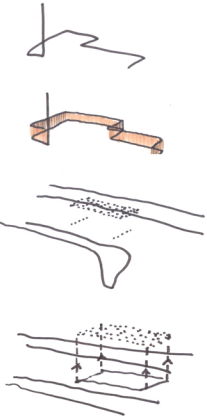
beépítési szempontok: hétköznapi és hétvégi kerekpár-forgalom, Országos Kéktúra útvonal, lángosos, átlátások, legmélyebb pont a környéken



a biciklitűzok problémája: a hivatalos kerekpárut az erdőn át vezet Hővölggybe, ez azonban hegyes-völgyes, itt közelített nagyon farszós. Ezért a többség a Völgy utcáról a Hővölggyi útra kikerülve jár a városba vagy haza, ami pedig forgalmas, veszélyes, zajos, és kerülővel is jár. Ezt a problémát oldanom meg egy körülbelül 400 m hosszú Ország-árok parti biciklitűzok kiépítésével. Ez az újonnan kiépült hővölggyi pihenőparkot és a szinte forgalommentes Völgy utcát költse össze.



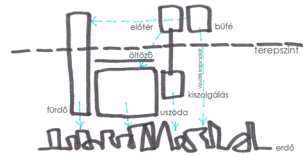
előképek, hangulatok (levegő és fény, zárt fürdő lepedő, török fürdő, marte.marte ravatalozó, toro- uszoda (vier architectas)



Az épület az úttól fátalább, de az erdőt nem "zavarva" helyezkedik el, a lejtési viszonyokat kihasználva nagyobbik részével a terepszint alatt. A jelentős autós forgalom miatt kialakult "császeri" közlekedési vonalat általában masszív kerítések határolják -elvéve ezzel az erdő nem mindennapi látványát. Ezt a feszültséget oldanom kiemelkedő, ugyanakkor átlátható löveggel. Ezen a szinten csak a megérkezés történik, egy előtér és egy bolti károgat helyet. Az uszoda és fürdő funkciói a Hővölggyi út szintje alá kerülnek, csendesebb, védettebb helyre.



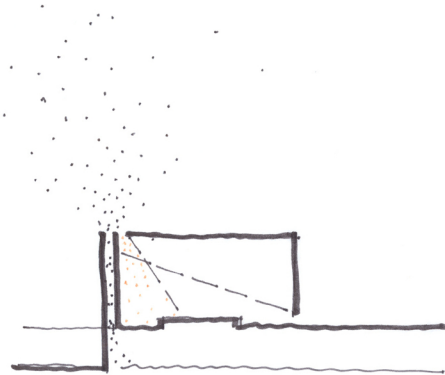
hővölggyi út-vonalak



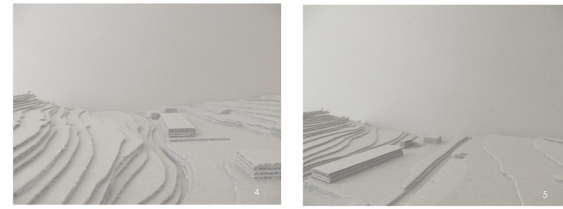
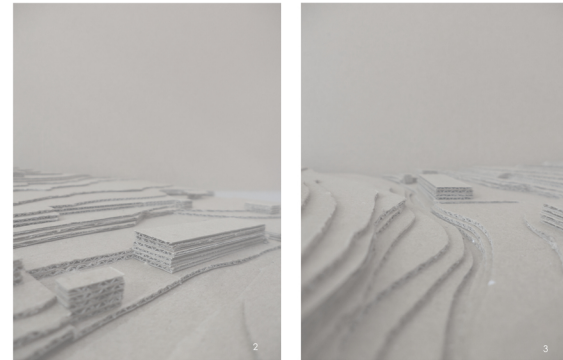
a program: uszoda és fürdő, amely déli felőlként a környékbeli óvodák és iskolák tanuszodájaként is működik, reggel és délutántól zárásig az egész uszodamédecina a nagyközönségé. a fürdő rész egész nap nyitva áll, a meleg köves masszázsrész- legben viszont női és férfi napok váltják egymást, az uszodamédecina lere világos, ziborogtató, a fürdő fele haladva egyre csendeseedik, sötéteedik a ház.



a két felek a villamosínekről nézve



A török fürdő idező meleg kő fömbje egy két élén felhasználó tömege az egyik nyitva a déli oldali padló síkjában van, a másik a gépészeti berendezések mellett; a fal és a tető szakszabvány, itt a gőzök fűtők, vehetnek finom árnyékokat a térben.



1. a helyszín felől nézve 2. az erdőből 3. az áradás-árból 4. a Vigadóútól 5. a nagytrétre vezető úttól 6. a végülomás felől 7. a gyerekvasútól