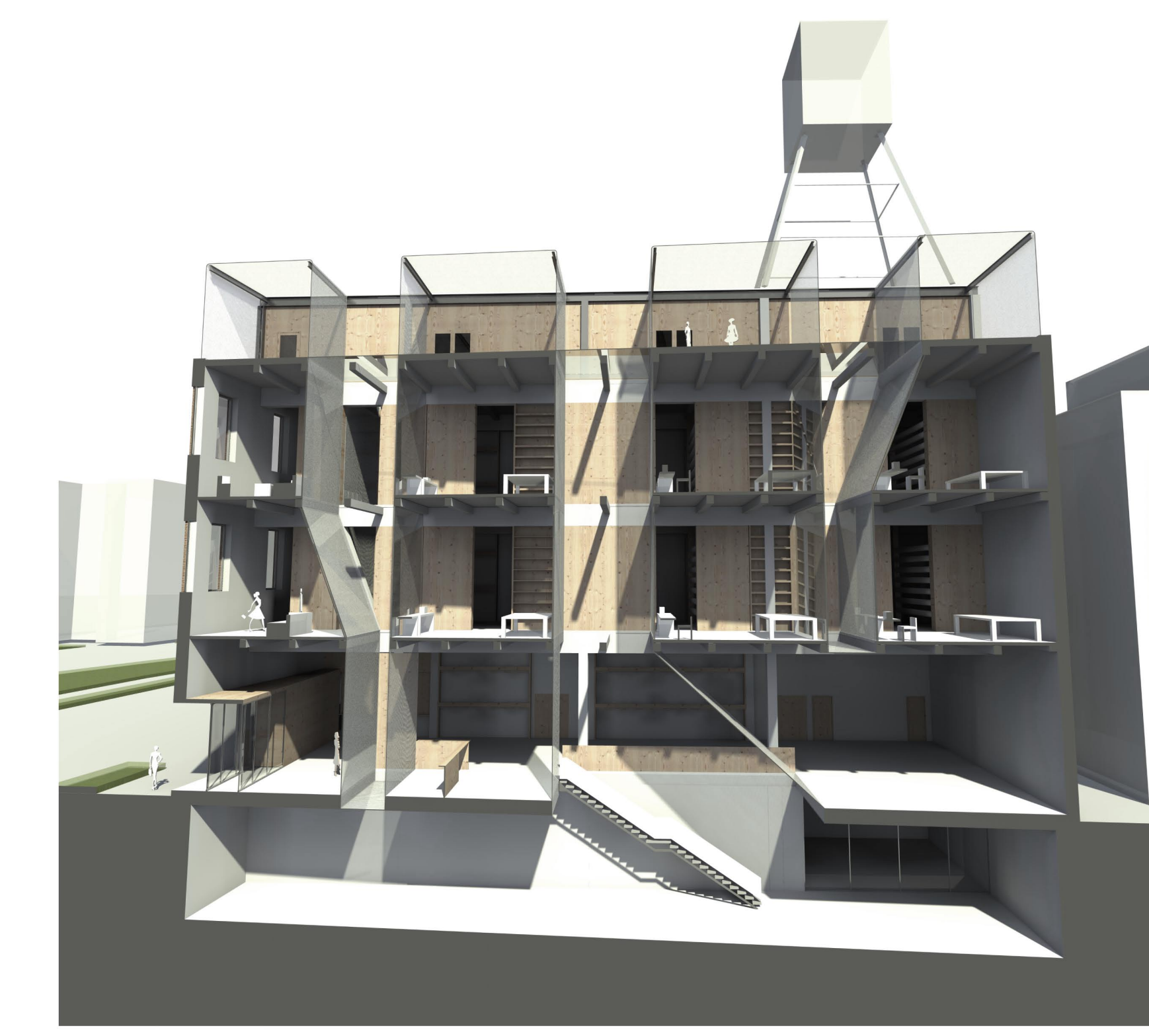


- R6 - $U_{\text{sz01}} = 0,18 \text{ W/m}^2\text{K}$
- 5 cm kavicsterítés
 - 1 rtg geotextil elválasztó réteg
 - 1,5 mm mechanikai rögzítéssel lágyított PVC lemez, csapadékvíz elleni szigetelés, 8 cm-es átlapolásokkal
 - 8+10 cm táblás expandált polisztirol hab hőszigetelés
 - 0,5 cm - ékbevágott hőszigetelés, 2,5 %-os lejtést adó réteggel
 - 1 rtg párazáró fólia
 - 11,8 cm KLH rendszerű rétegelt ragasztott fa fődém panel elem
 - 40 cm magas IPE acél "I" gerenda
- R7 - $U_{\text{sz01}} = 0,25 \text{ W/m}^2\text{K}$
- belső oldali vakolat
 - 38 cm meglévő kisméretű tömör téglafalazat
 - 12 cm meglévő klinker téglafalburkolat /régii homlokzatburkolat/
 - 1 cm simító vakolat
 - 8 cm ásványi szálás hőszigetelés
 - 4 cm légrés
 - 10,2 cm Terca falburkoló téglafal
- R8 - $U_{\text{sz04}} = 0,30 \text{ W/m}^2\text{K}$
- 13,4 mm (5s) KLH rendszerű rétegelt ragasztott fa panel
 - 8 cm ásványi szálás hőszigetelés
 - 4 cm légrés
 - 2,2 cm szerelt fa burkolat
- R9 - $U_{\text{sz03}} = 0,30 \text{ W/m}^2\text{K}$
- 1,5 cm lélegző belső vakolat
 - 8 cm Xella Multipor belső oldali ásványi hőszigetelés
 - 3 rtg Oxal SMP vízzáró javítóhabarcs belső oldali utólagos, talajnedvesség elleni szigetelés
 - 80 cm meglévő kisméretű tömör téglafalazat
 - termelt talaj
- R10 - $U_{\text{sz02}} = 0,347 \text{ W/m}^2\text{K}$
- belső oldali festés
 - 3 mm glettelés
 - 38 cm meglévő kisméretű tömör téglafalazat
 - 12 cm meglévő klinker téglafalburkolat /régii homlokzatburkolat/
 - 8 cm ásványi szálás hőszigetelés
 - 1,5 cm külső vakolat
- R11
- 2x12,5 mm gipszkarton
 - 8 cm ásványi szálás hőszigetelés
 - 1 rtg párazáró fólia
 - 134 mm KLH rendszerű rétegelt ragasztott lucfenyő panel
- R12
- 4,5 mm Creative Weave - GKD Omega 1520 rozsdamentes acél háló
 - Schüco AWS 65 ablak üveg
- R13
- 1,5 cm glettelés + festés
 - 12 cm monolit vb fal
 - 1,5 cm glettelés + festés



GOLDBERGER DIVATHÁZ

Záhonyi Rebeka
Diplomatervező
Goldberger Divatház
Metszetek M 1:100