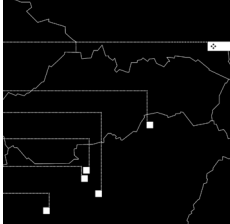


## DLA MOST 2.0

BME Építőművészeti Doktori Iskola  
Második tematikus év 2011/12  
Közösség és építészet



## BORSZAK 2050

Hajrá ipari táj! - Ipari táj rehabilitáció  
az észak-magyarországi periferián

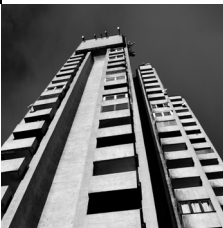
Antal Gabriella, Borzsák Veronika, Tanczos Tibor,  
Varga Piroksa  
konzulens: Vasáros Zsolt DLA



## ZLINSZKY-KÚRIA

A gyóni Zlinszky-kúria

Hakkel Márton, Kovács Zsófia, Tatár-Gönczi Orsolya  
konzulens: Balázs Mihály DLA



## ÚJPALOTAI STRATÉGIÁK

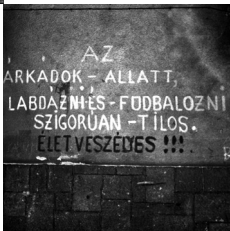
Szociális városközpont Újpalotán -  
Lépések a lakótelepi közösségért

Alkér Katalin, Brósz Csaba, Csizy László,  
Dombóvári János  
konzulens: Karácsony Tamás DLA

## SZOCIÁLIS ÉPÍTÉS

Szociális építés - Civil szerveződés a  
lakhatás javítására - A Kis-Pongrácz  
lakótelep revitalizációja

László Tamás, Szabó Dévid  
konzulens: Alföldi György DLA



## ÖKOFALU NYÍMBEN

Ökofalu Nyímben - A közösségi  
építéssel lépésel

Bartha András Márk, Dvorcsák Jessica, Francsics  
László, Gyulovics István, Szántay Zsófia  
konzulens: Major György DLA



# DLA MOST 2.0

BME Építőművészeti Doktori Iskola  
Közösség és építészet  
Tematikus év 2011/12

2012.11.23. - 2012.12.14

Fuga - Budapesti Építészeti Központ  
(1052 Budapest, Petőfi Sándor utca 5.)

Megnyitó: 2012. november 23. (péntek) 18.00

A kiállítást megnyitja: Cságoly Ferenc DLA, DSc egyetemi tanár  
<http://dla.bme.hu/>

A munka szakmai tartalma kapcsolódik a "Új tehetséggondozó programok és kutatások a Műegyetem tudományos műhelyeiben" c. projekt szakmai célkitűzéseinek megvalósításához. A projekt megnevezését a TÁMOP-4.2.2/B-10/1-2010-0009 program támogatja.

Nemzeti Fejlesztési Ügynökség  
[www.ujcseszennyterv.gov.hu](http://www.ujcseszennyterv.gov.hu)  
06 40 630 630



A projekt az Európai Unió támogatásával, az Európai Regionális Fejlesztési Alap társfinanszírozásával valósul meg.