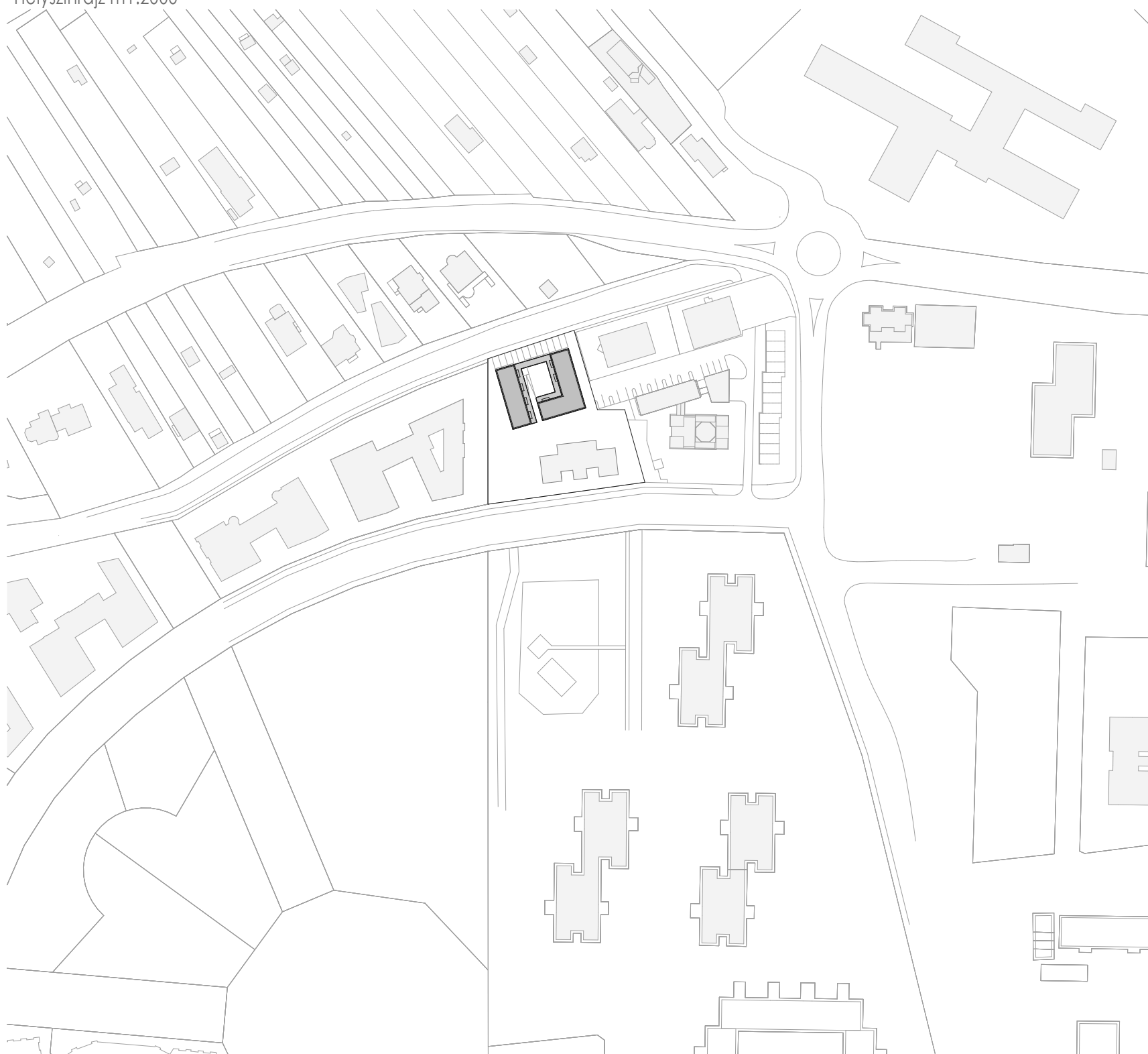
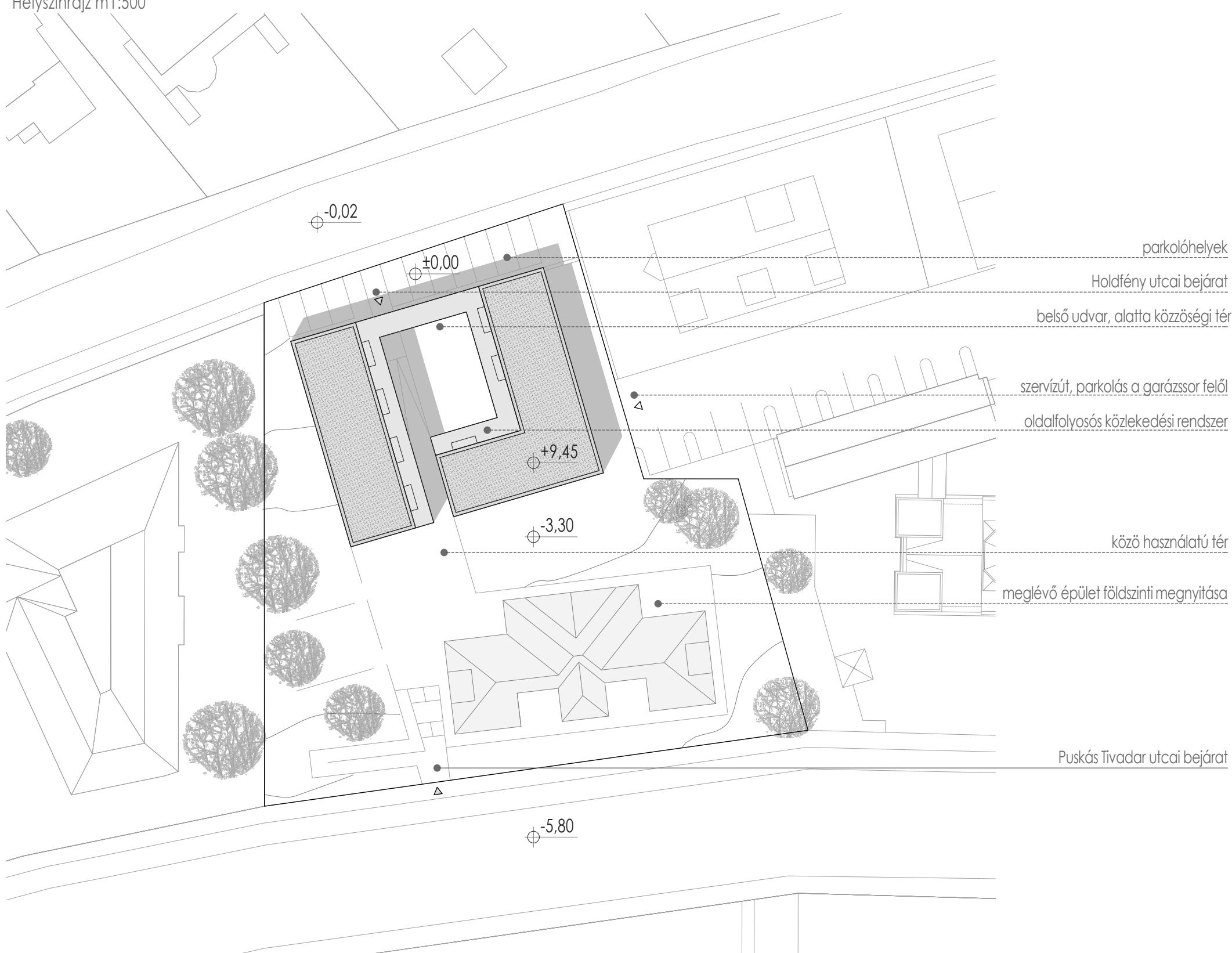


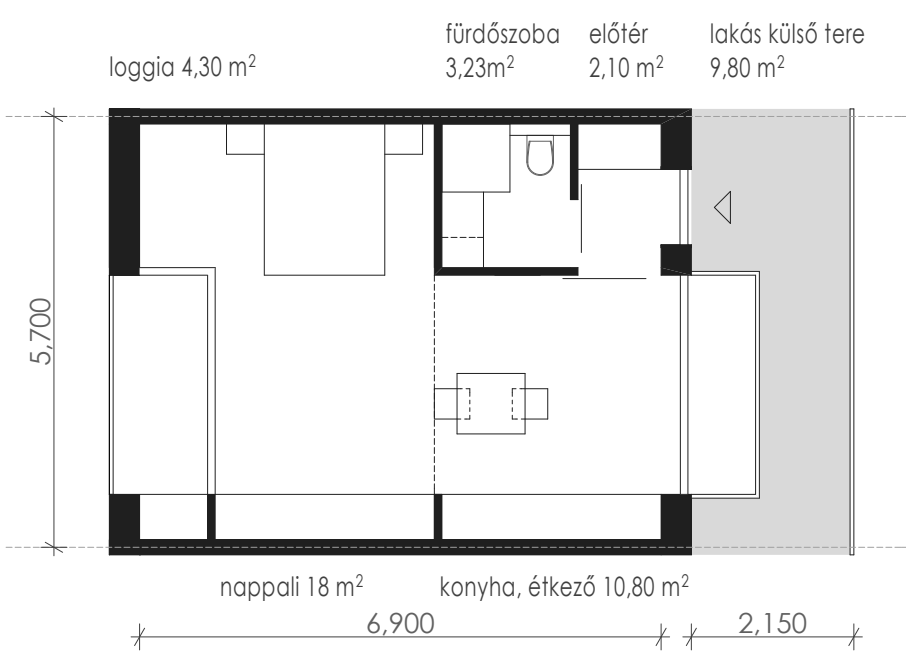
Helyszínrajz m1:2000



Helyszínrajz m1:500



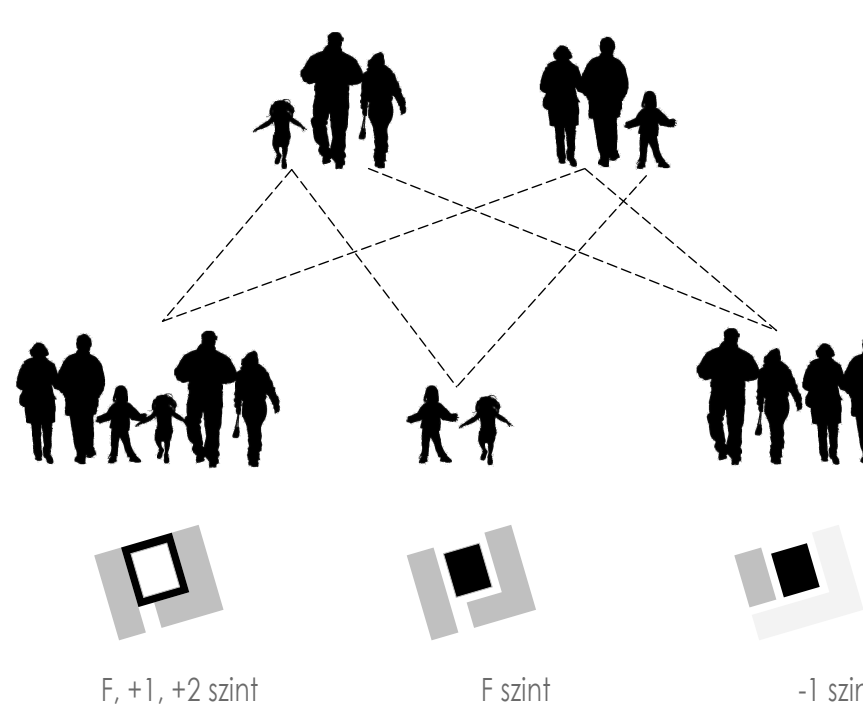
Koncepció_lakásalaprajz



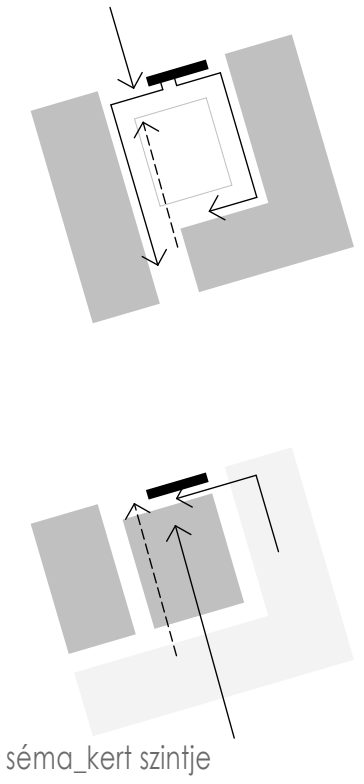
TEREMFOGLALÁS, - ESEMÉNYNAPTÁR 2013 FEBRUÁR

H	K	SZ	CS	P	SZO	VAS
28	29	30 TÖRNYA LÁNYOKNAK	31	FEB 1	2 FŐTISZTELTÉK LAKÓK	3
4 TAKARÍTÁS közös!	5 ELŐ BE-MESSZ	6	MARI GASZTRO ESTJE	8	9 Ádám & Petra születésnap /családi kb. 12-en/	10
11	12	13	14	15 FELMÉRŐ KLUB EGY MOTOROS NAPLÓJA	16	17
18	19.00 TIBI, ARTIS ANDRIS, GABY DARTS	20	21	22	23 Jenei család Welcome party!	24 Mozza party
25	26	27 HÁNYDÍJELMI KÉZTARTÁS LÁNYOKNAK ANDRIS-ESTJÉ	28	MAR 1	2	3 FRANCSZTRÁL GP 14.00 projector valaki?

Koncepció_kapcsolatteremtésre létrehozott terek



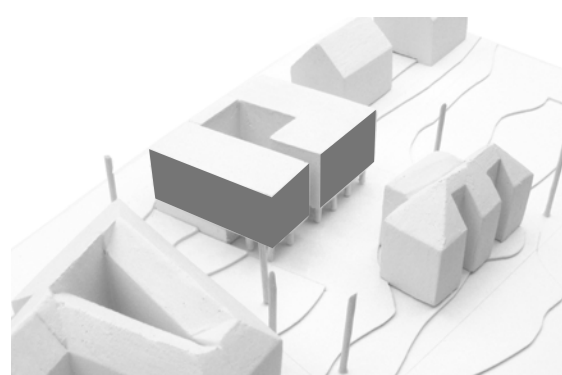
Közlekedési séma földszint



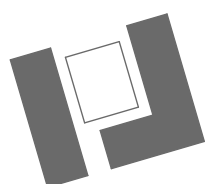
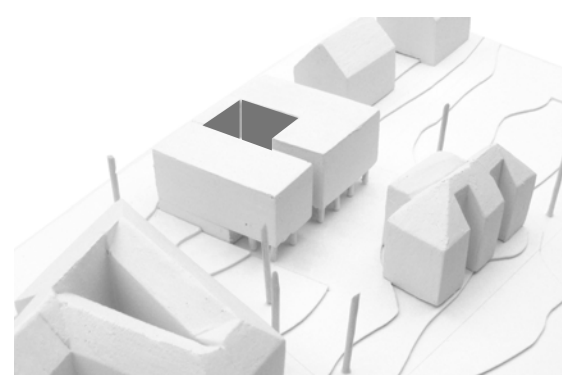
Lakásszervezés_kapcsolódó nem beépített terület



Lakásszervezés_fő tájolás_csendes oldal



Lakásszervezés_közlekedés_mozgalmal oldal



Földszinti alaprajz m1:200



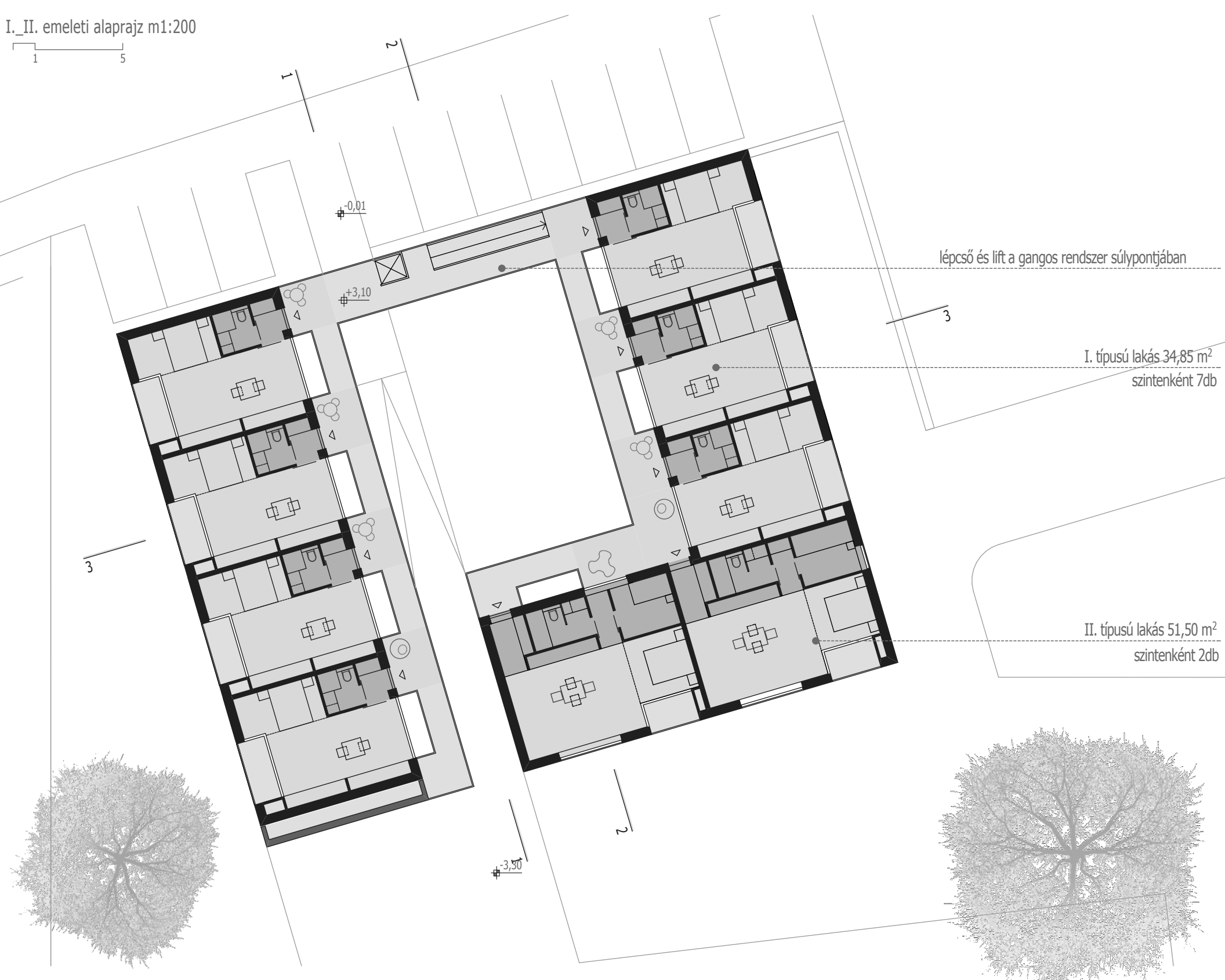
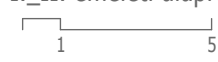
I. típusú lakás 34,85 m²
szintenként 7db

belső udvar, kapcsolatban,
a lakás kibővített tereivel

közlekedő zóna, a lakás kibővítése
játékra kiülésre alkalmas tér

II. típusú lakás 51,50 m²
szintenként 2db

I., II. emeleti alaprajz m1:200

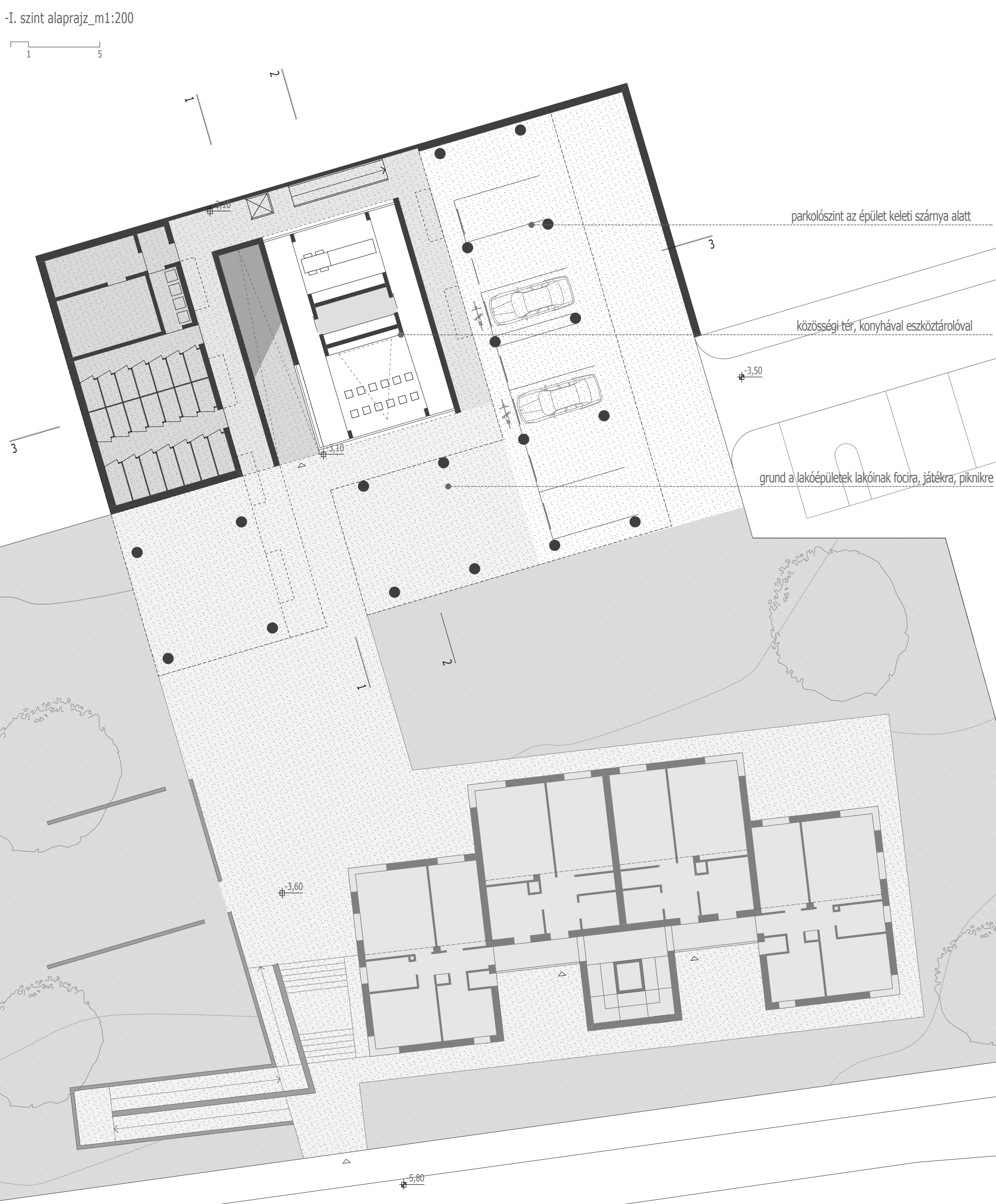


lépcső és lift a gangos rendszer súlypontjában

I. típusú lakás 34,85 m²
szintenként 7db

II. típusú lakás 51,50 m²
szintenként 2db

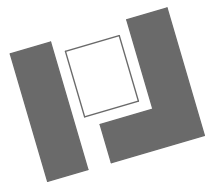
-I. szint alaprajz_m1:200

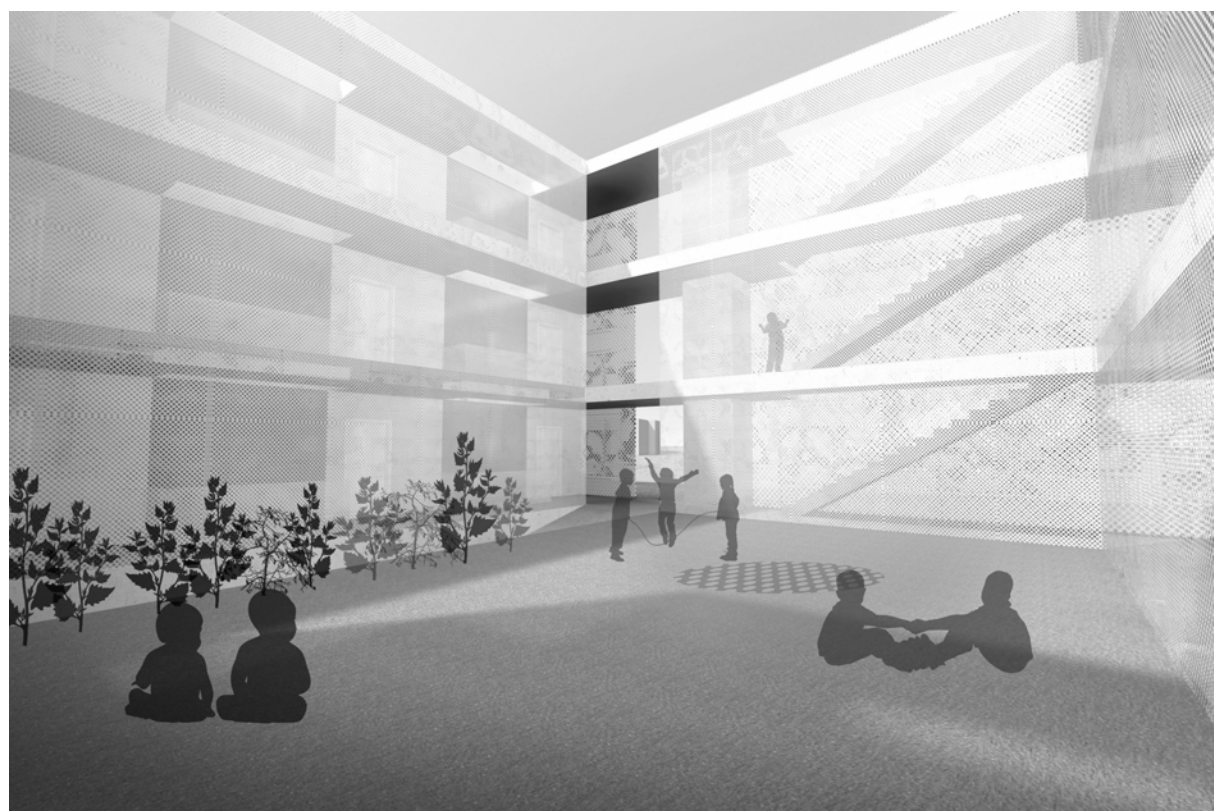


parkolószint az épület keleti szárnya alatt

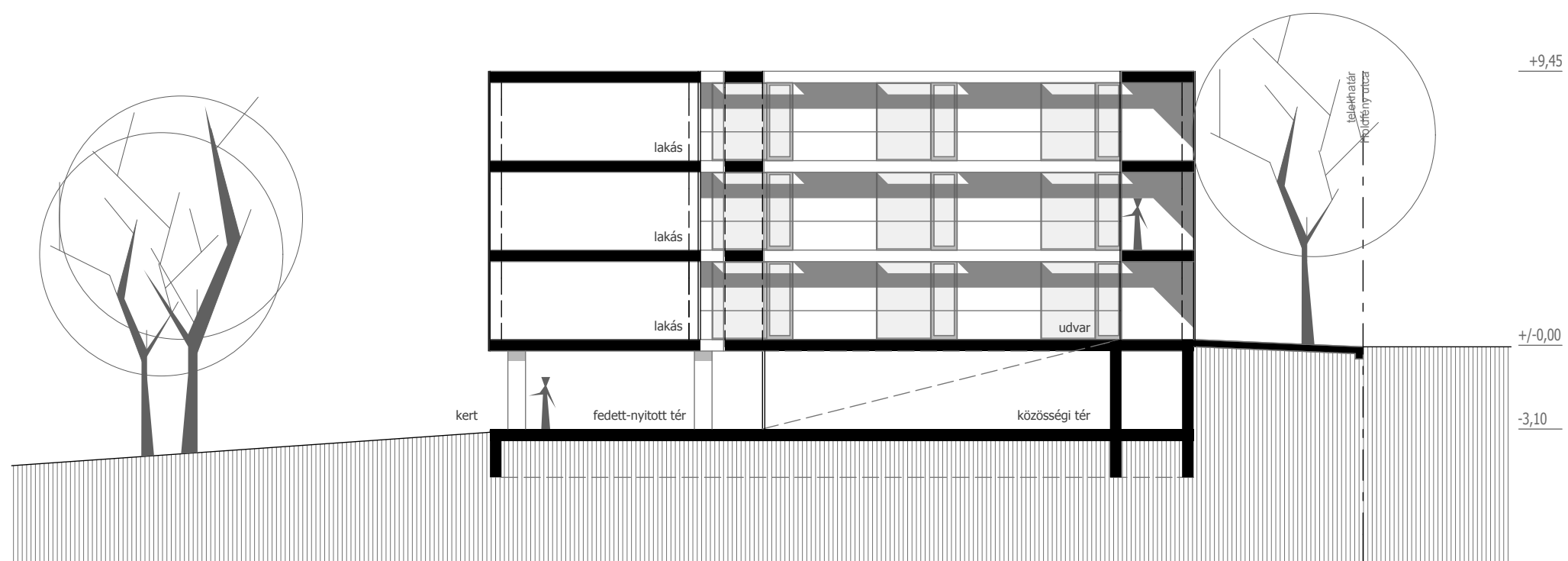
közösségi tér, konyhával eszköztárolóval

grund a lakóépületek lakóinak focira, játékra, piknikre

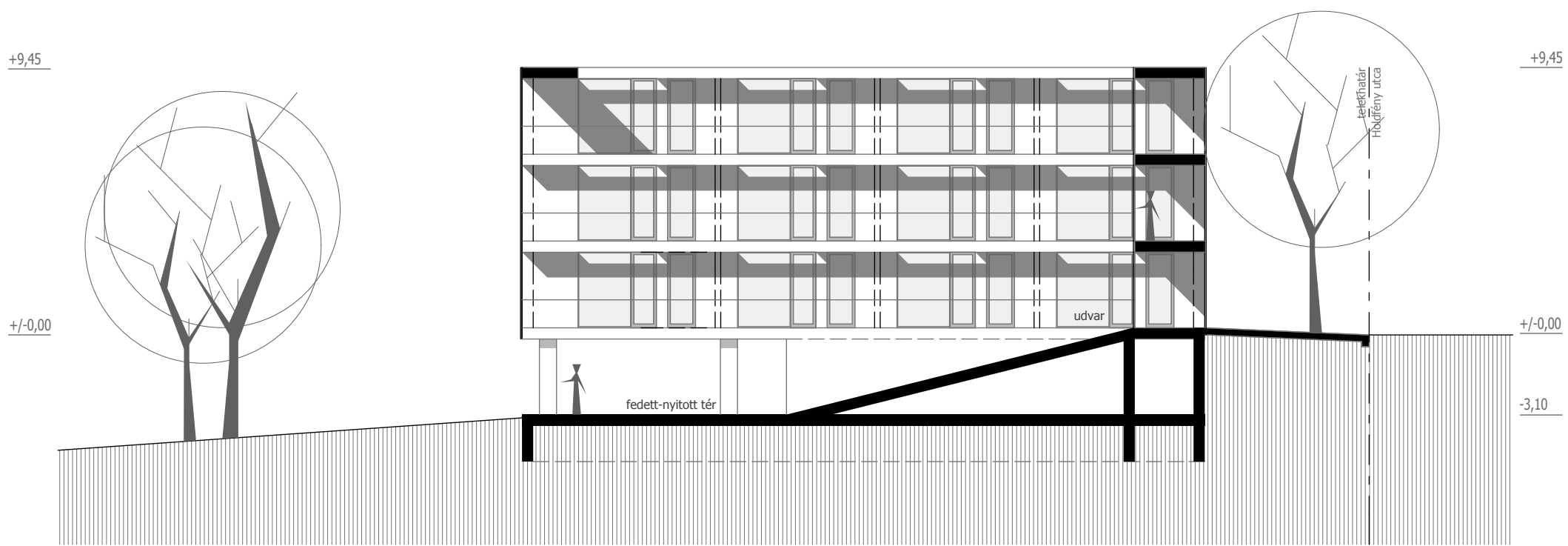




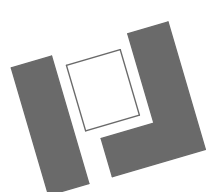
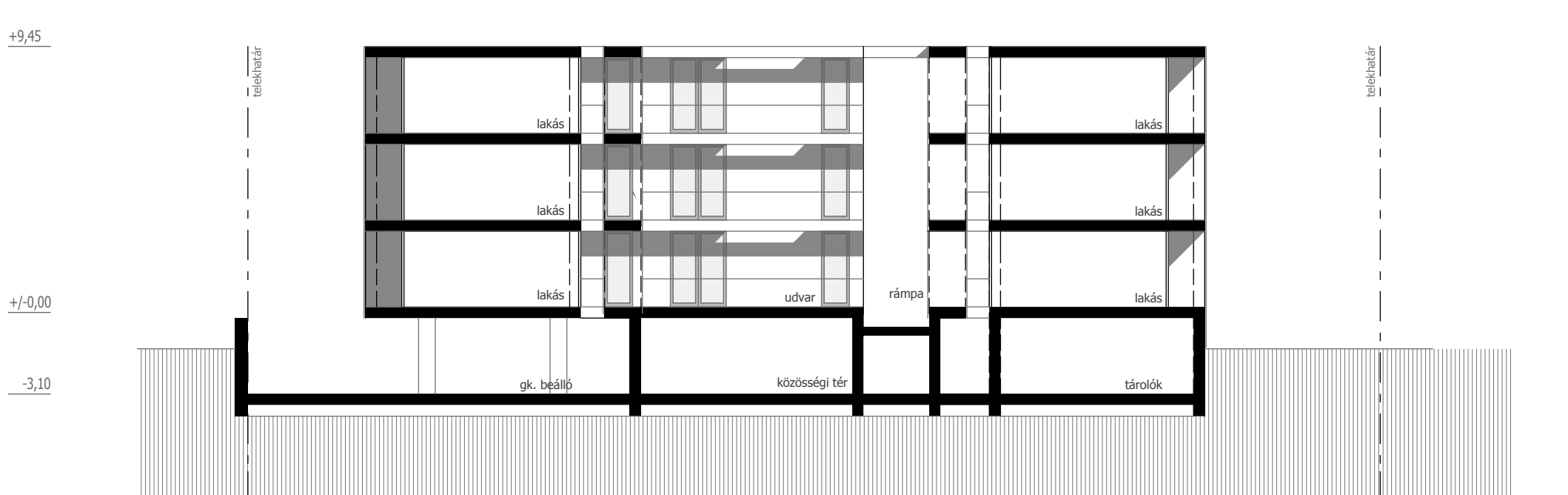
1_1metszet m 1_200



2_2 metszet m 1_200

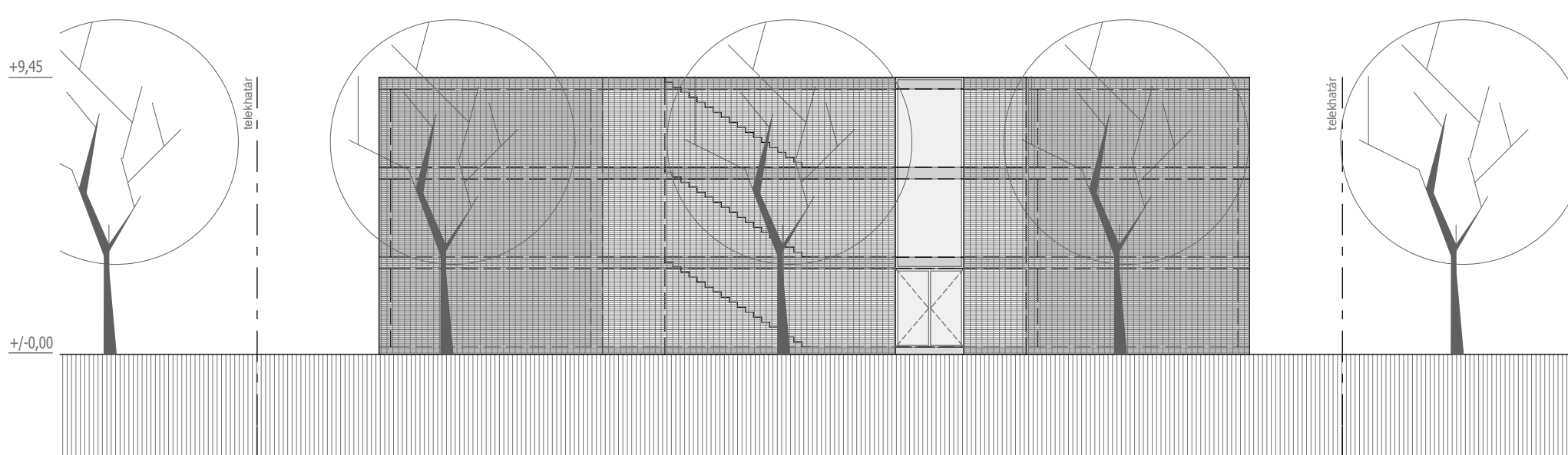


3_3 metszet m 1_200

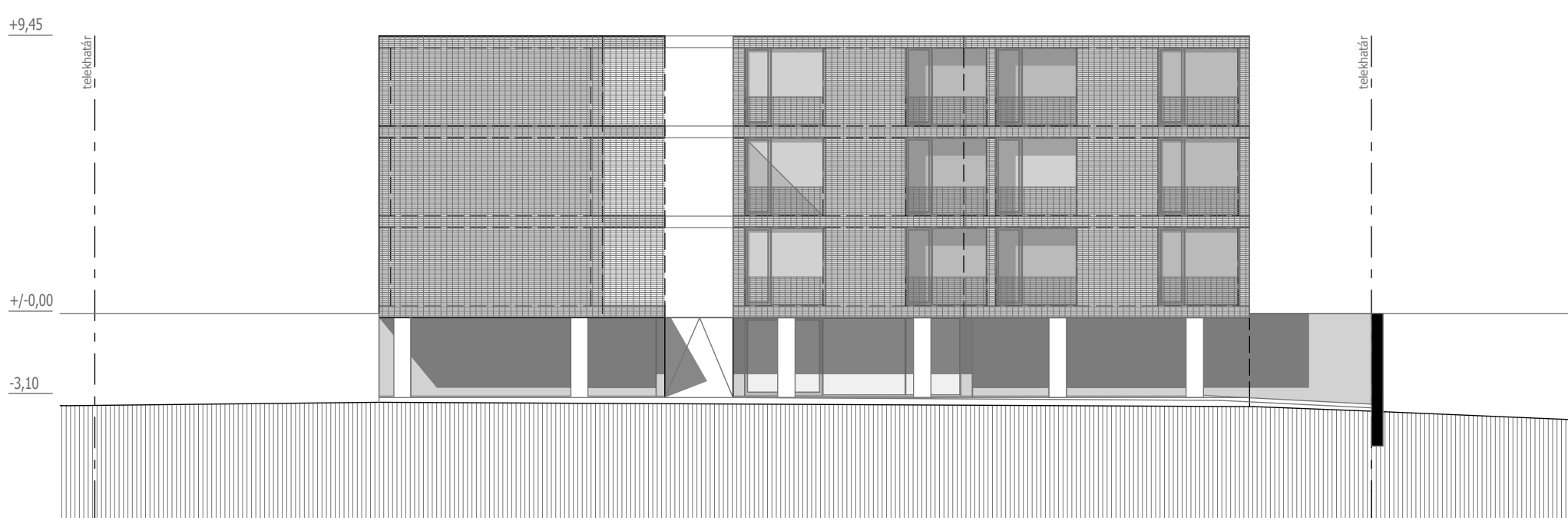




Északi, Holdfény utcai homlokzat m 1_200



Déli közös udvar felőli homlokzat m 1_200



Keleti homlokzat m 1_200



Nyugati homlokzat m 1_200

