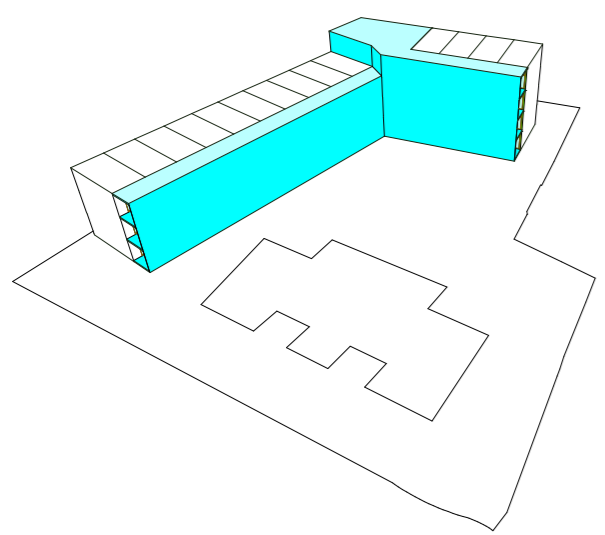
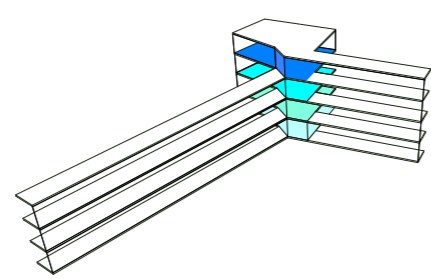


HELYSZÍNRAJZ M 1:1000

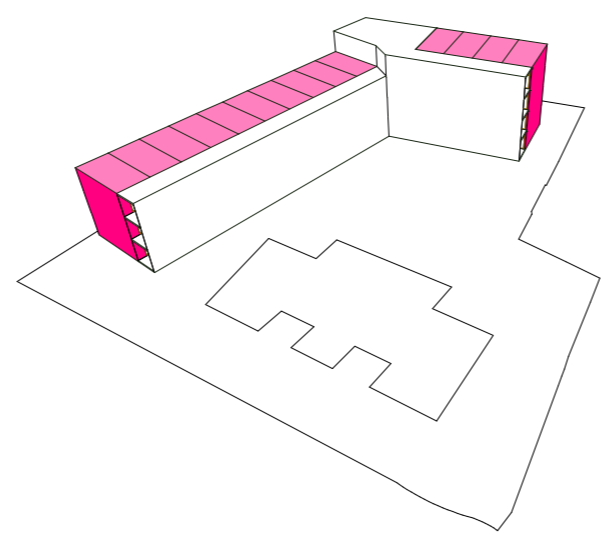


KÖZPONTI MAG - a közösségi élet fő helyszíne

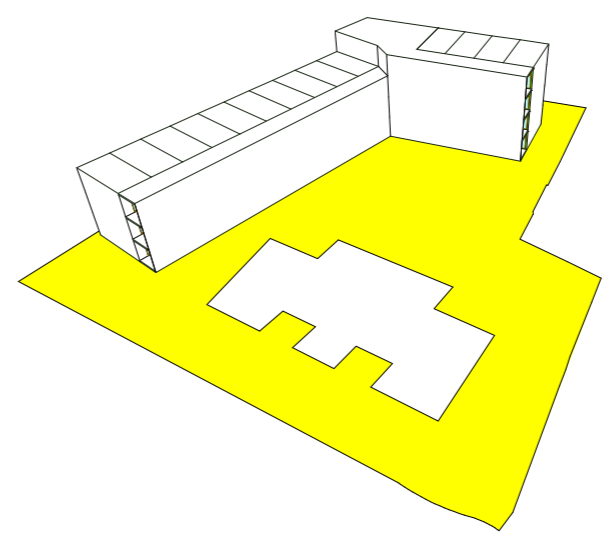


A közlekedőmagra felfűzött funkciók:

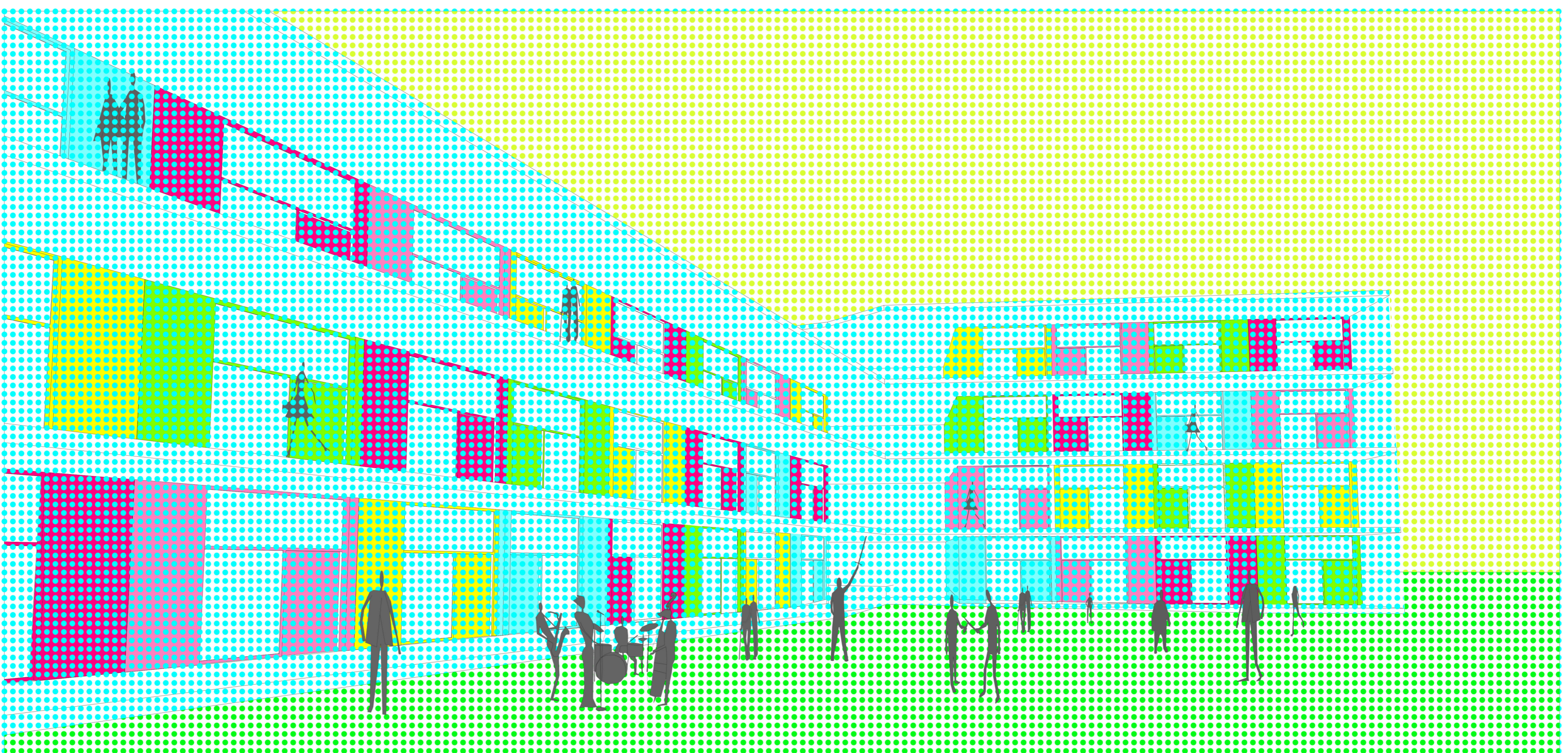
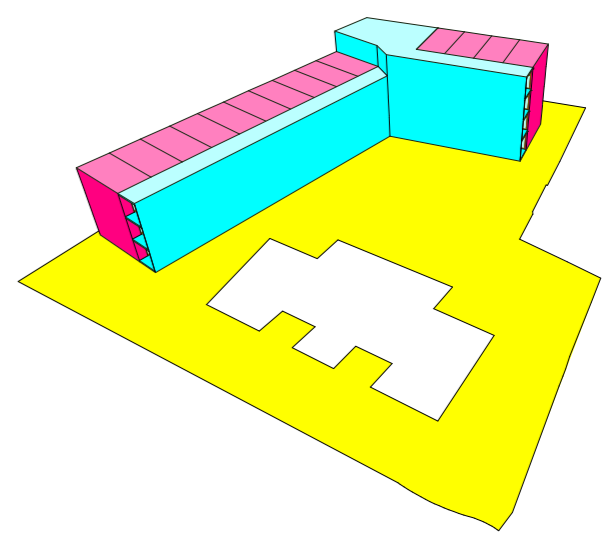
- 3.sz. buli, közgyűlés...
- 2.sz. konyha
- 1.sz. mosókonyha
- fsz. kerékpár- és babakocsitároló



LAKÓEGYSÉGEK



A KERT  
Aki kapja, marja...



mintakert

szabad kertfoglalás

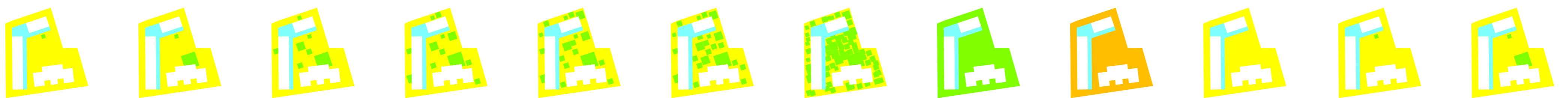
ciklusváltás

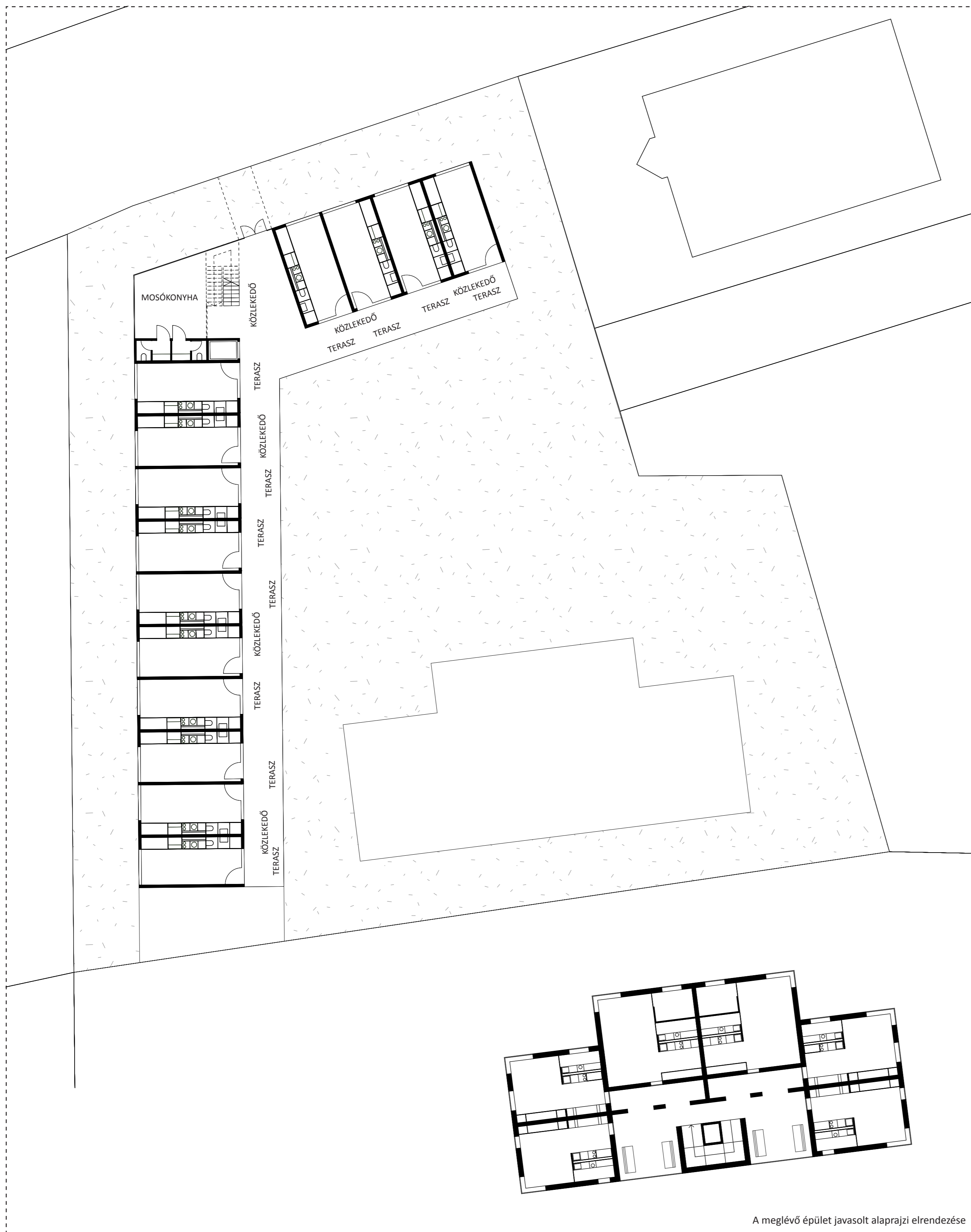
felásás

megújulás

mintakert

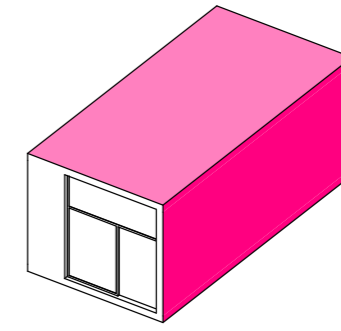
szabad kertfoglalás ...



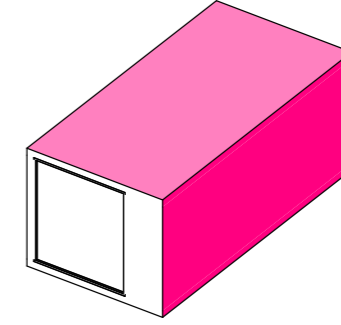


1. EMELETI ALAPRAJZ M 1:200

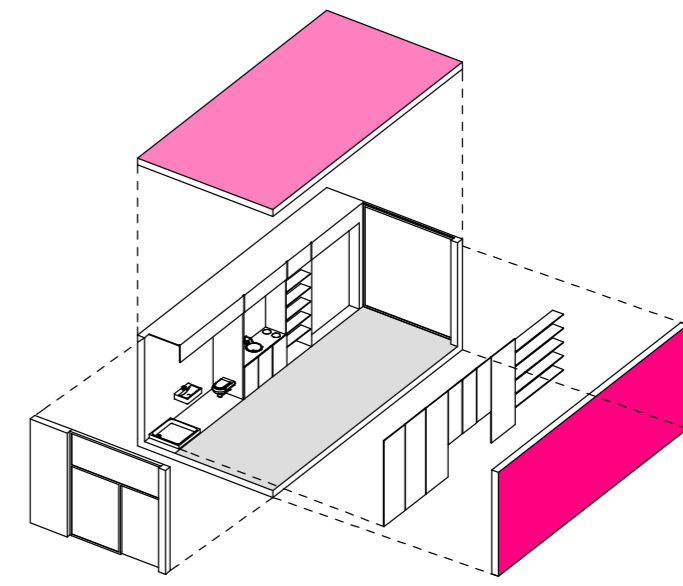
LAKÓEGYSÉG



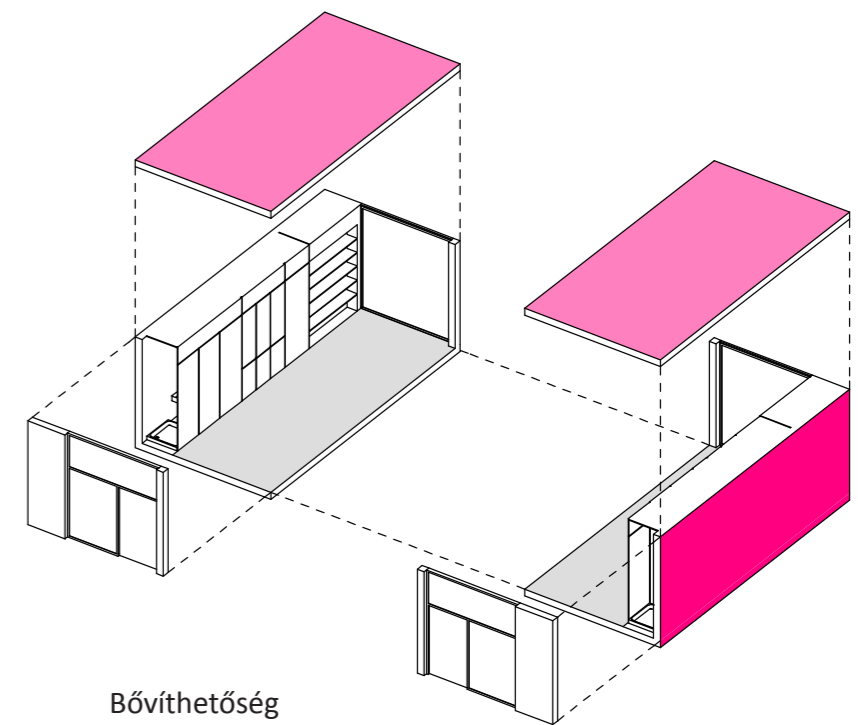
Bejárati Homlokzat



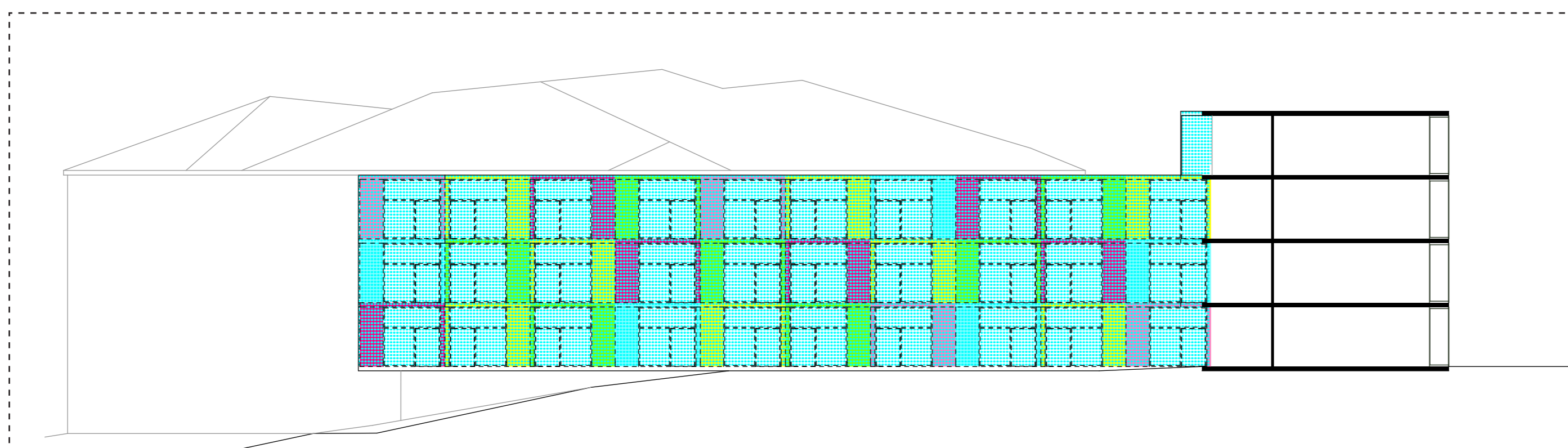
Kerti Homlokzat



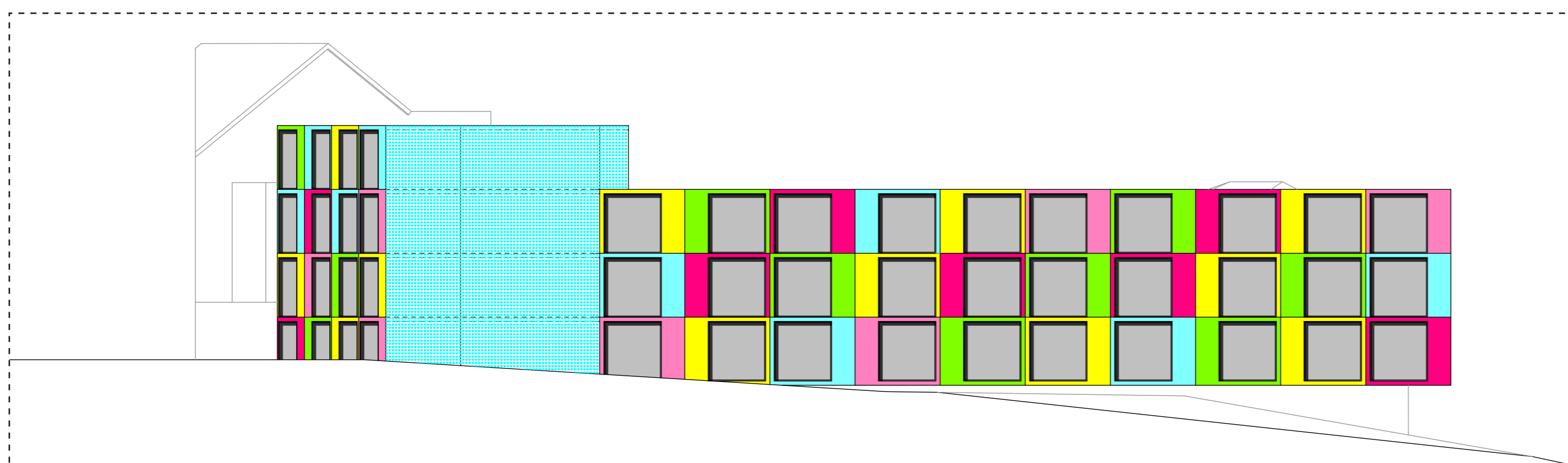
Berendezési Séma



Bővíthetőség



METSZET, NYUGATI HOMLOKZAT M 1:200



KELETI HOMLOKZAT M 1:200

1. Központi mag

- földszint: zárható kerékpár és babakocsi tároló, kerti tároló
- 1. emelet: mosókonyha
- 2. emelet: konyha (közös főzősek, lefoglalható nagyobb családi ünnepekkor)
- 3. emelet: multifunkcionális tér (közös megbeszélések, bulik)

2. Lakóegységek:

- minimál térealkotás;
- a helységben egy kompakt bútor szervezi az életteret;
- a bútor tartalma: lehajtható ágy, fürdő, melegítőkonyha, gardrób;
- a tér két irányba nyit (közös folyosó, kert) így kifelé irányítja a lakót;
- egy egység 32 m<sup>2</sup>;
- igény szerint könnyen bővíthető, összenyitható

3. A kert

- homogén, eleinte rendezetlen;
- a lakónak kötelezettsége egy saját parcella lefoglalása, és annak gondozása;
- a parcella mérete minimális és maximális méretek között változhat (1-20);
- ciklusváltáskor megújul a kert;
- felásás;
- növényesítés;
- újraosztás

Meglévő épület

- kapcsolata az új épülethez: a kert;
- külső megjelenés megtartása;
- belső alaprajz átszerkesztése, újraértelmezése;
- új épület analógián alapuló közös terek kialakítása;