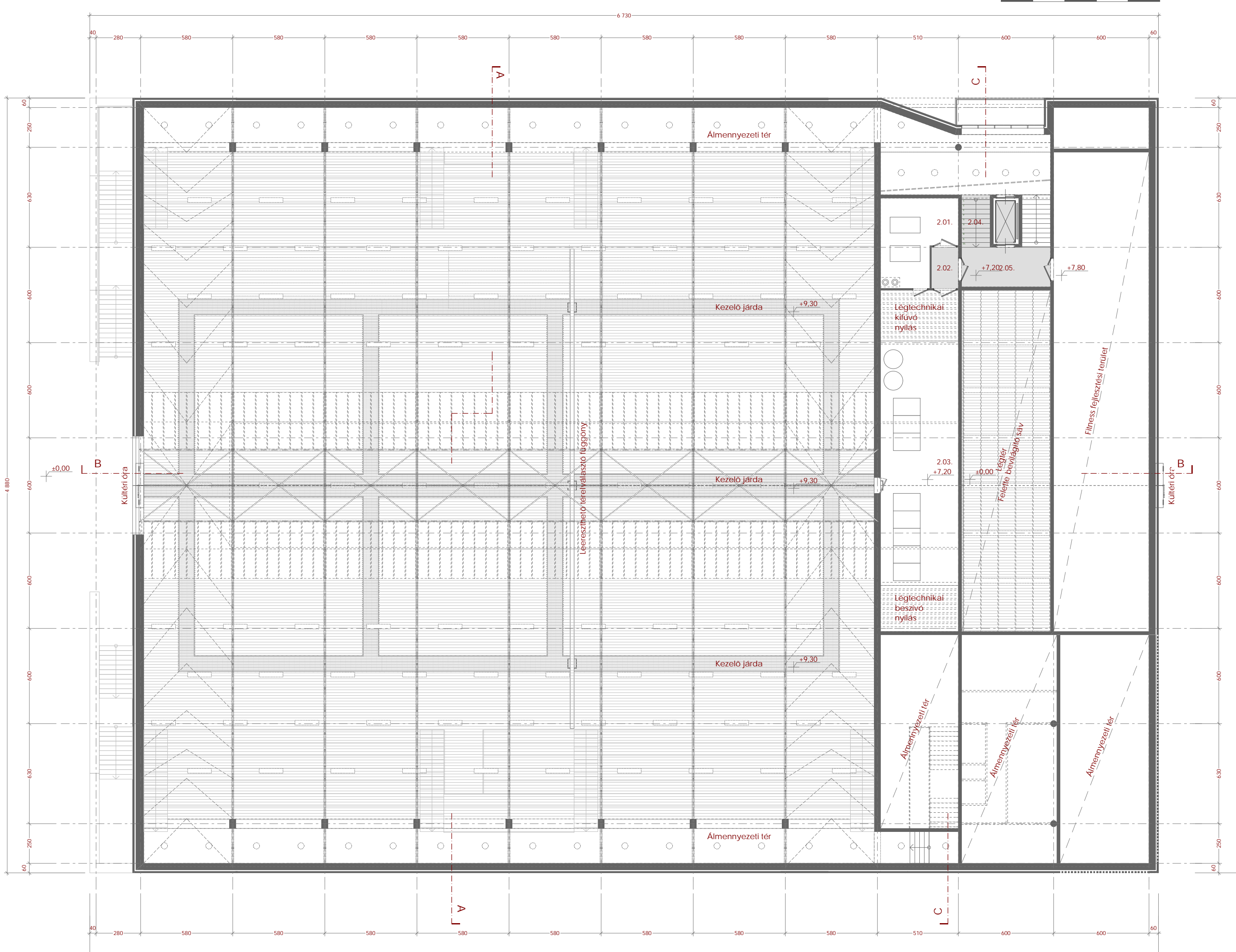


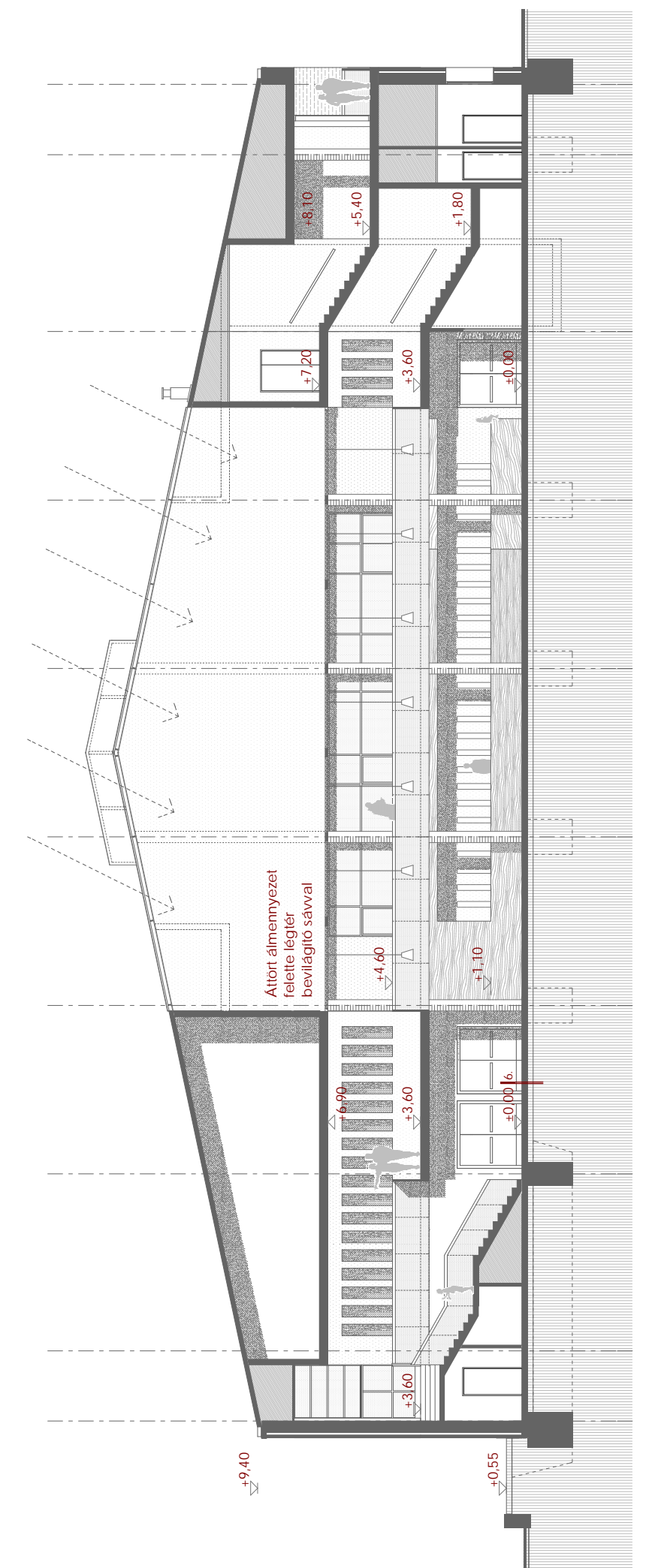


- |   |   |
|---|---|
| 1. Sportpálya                                   | 5. Tető                                 |
| 15 cm fa sportpálya, padlófűtés (Wielzer Sport) | 15 cm TRACORIMA UNY kuglóris talajpanel |
| 1 réteg páratéchnikai réteg                     | 1 réteg 180 acélcsatlomernék            |
| 6 cm vasalt alapbeton                           | acélkeretű, villózó magassági           |
| 1 réteg technológiai fólia                      | egysírtű támasz falonak                 |
| 6 cm XPS hőszigetelés                           | átellenesítési legyező                  |
| 15 cm vasalt betonszerkezet                     | 10 cm szilcs, attól fém almenyézett     |
| 1 cm DOKREX durombonyomott lemez                | subvesztett világító testekkel          |
| 1 cm tájnyelvényesség előtti szigetelés         |   |
| 6 cm szarvó beton                               | 6. Előcsarnok                           |
| 1 réteg PE fólia                                | 0,5 cm magassági padlóburkolat          |
| 30 cm kavics feltöltés                          | 6 cm földbeton                          |
|   | 1 réteg páratéchnikai réteg             |
|   | 4 cm XPS hőszigetelés                   |
|   | 15 cm vasalt alap                       |
|   | 1 cm DOKREX durombonyomott lemez        |
|   | 1 cm tájnyelvényesség előtti szigetelés |
|   | 4 cm aszfaltbeton                       |
|   | 1 réteg PE fólia                        |
|   | 30 cm kavics feltöltés                  |
|   | 7. Konditerem                           |
|   | 0,5 cm Lineum sportpálya                |
|   | 4 cm alapbeton                          |
|   | 1 réteg PE fólia                        |
|   | 4 cm aszfalt                            |
|   | 20 cm vasbeton födém                    |
|   | 8. Iroda                                |
|   | 0,5 cm Lineum                           |
|   | 4 cm alapbeton                          |
|   | 1 réteg PE fólia                        |
|   | 4 cm aszfalt                            |
|   | 20 cm vasbeton födém                    |
|   | 9. Szekciós-gépkház                     |
|   | 1 réteg kőpárisztó betonfolt            |
|   | 1 réteg alapkegyelvényezés              |
|   | 4 cm vasalt alap                        |
|   | 1 réteg PE fólia                        |
|   | 4 cm aszfalt                            |
|   | 20 cm vasbeton födém                    |
|   | 1 réteg almenyézett                     |

SZÍNEZETT KELETI HOMLOKZAT M 1:200



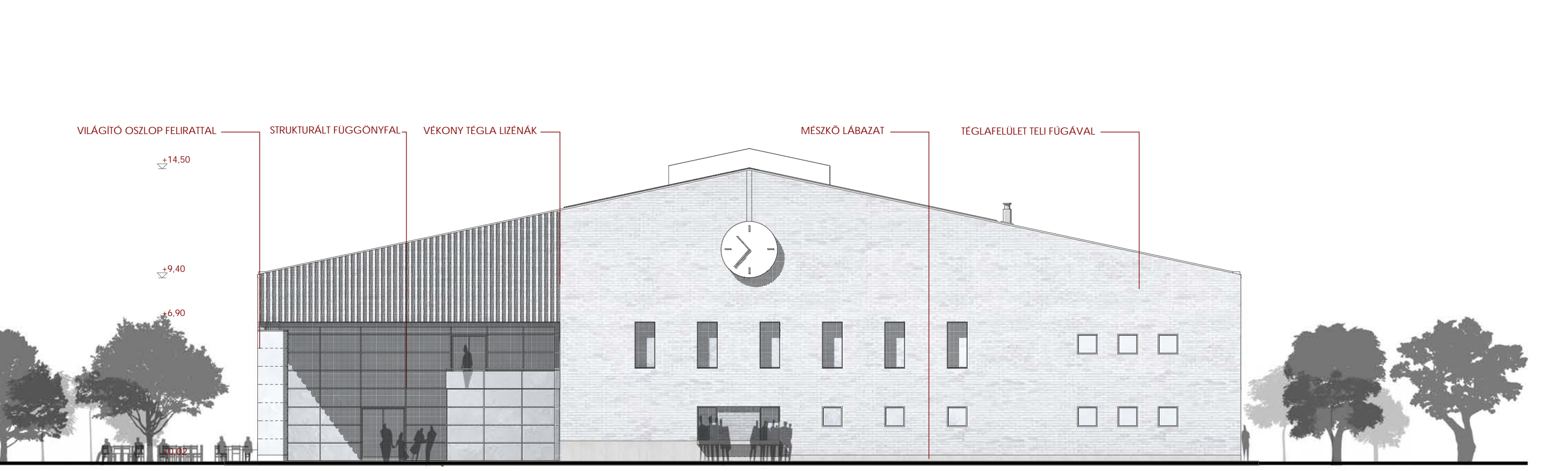
C - C METSZET M 1:200



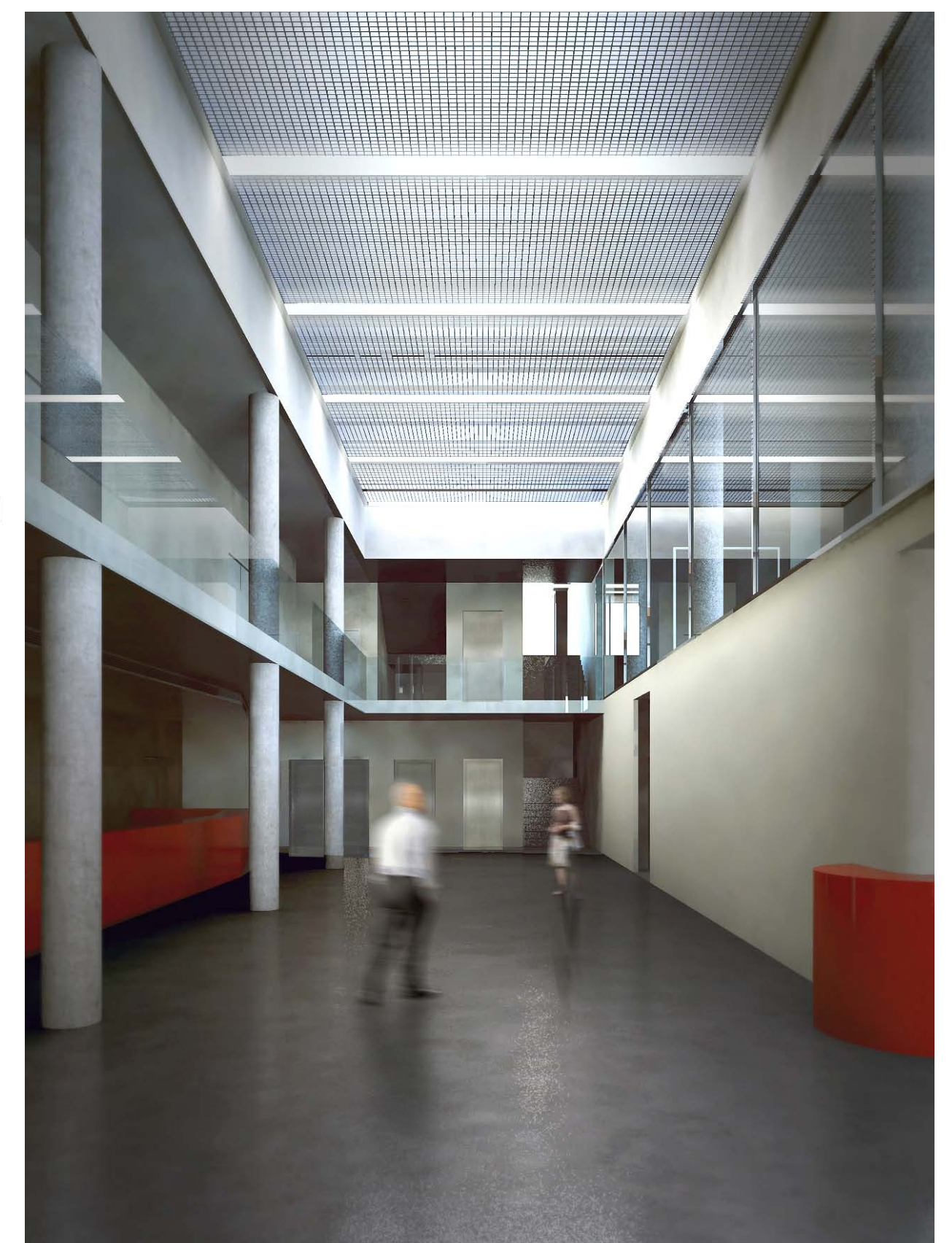
II. EMELETI ALAPRAJZ M 1:200

II. EMELETI HELYSÉGEK		Helyiségnév		Terület (m <sup>2</sup> )		Helyiségnév		Terület (m <sup>2</sup> )	
9	ÜZEMELTETÉSI HELYSÉGEK	KAZÁNHAZ	29	2.03.	SZELELŐZŐ-GÉPHÁZ ÉS HŐKÖZPONT	103	2.05.	KÖZLEKEDŐ	14
		GÉPESZETI KÖZLEKEDŐ	3	2.04.	LEPCŐ	(6)	9 ÜZEMELTETÉSI HELYSÉGEK ÖSSZESEN:		143
							ÖSSZESEN:		143

ÉSZAKI HOMLOKZAT M 1:200



DÉLI HOMLOKZAT M 1:200



ELŐCSARNOK Belső látványképe