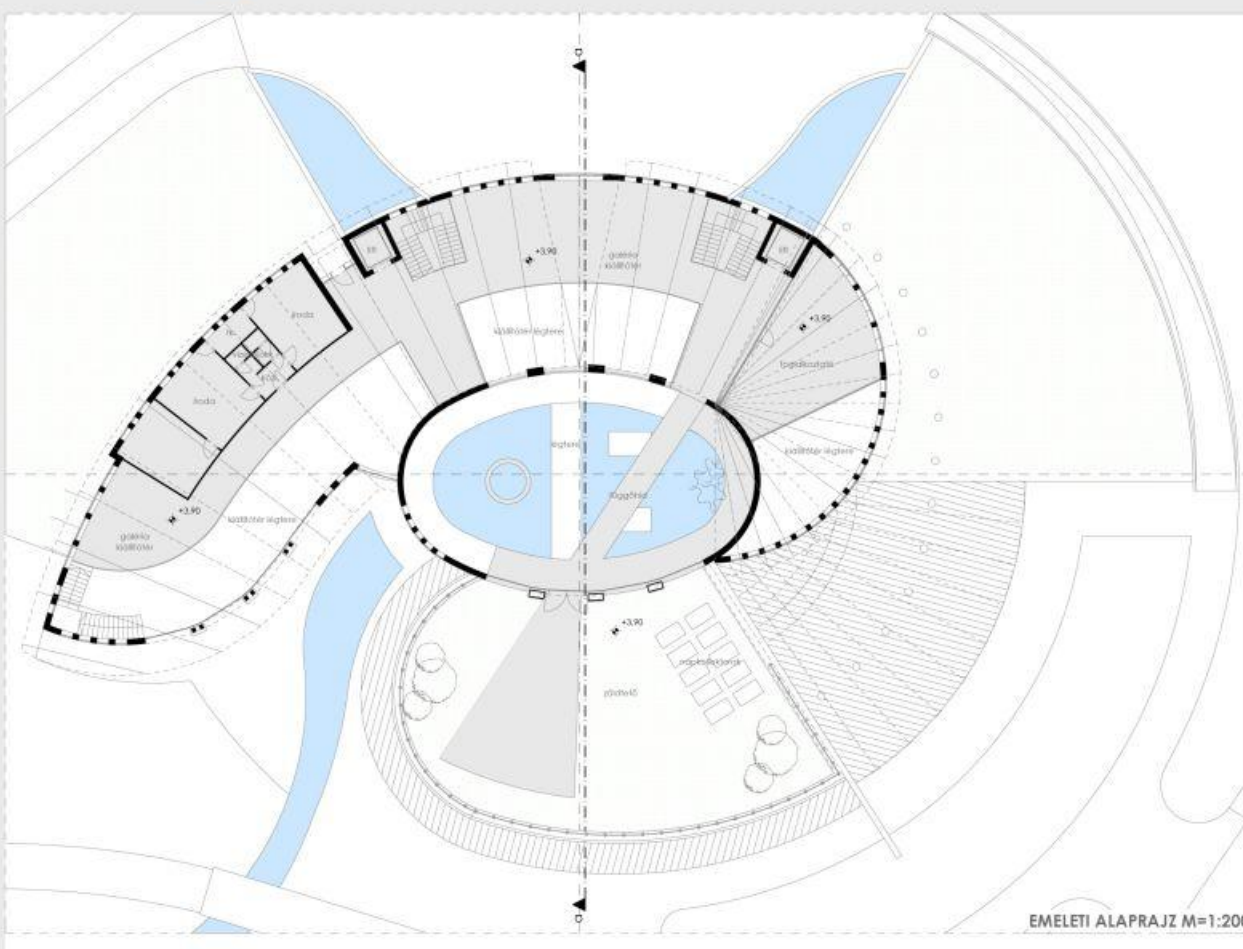


FÖLDSZINTI ALAPRAJZ M=1:200

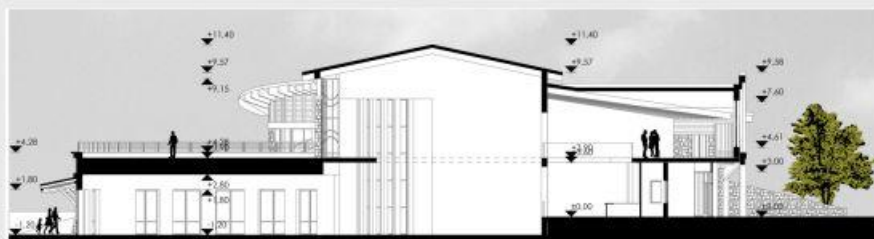


EMELETI ALAPRAJZ M=1:200



Az Ökoturisztikai látogatóközpont

Az Ökoturisztikai látogatóközpont kiemelt funkciója a Miskolctapolca, de általánosságban véve hazánk sajátosságának is számító „Víz” fontosságának és sokszínűségének bemutatása. A koncepció részeként a víz meghatározó elem az épület fogadó üvezetében, valamint a mögötte-mellette elhelyezkedő zöldfelületekhez kapcsolódva egyaránt, az épületben, a „Vizek házában” pedig szintén rendkívül változatos formában és vizuális megjelenítésben kerül sor a víz, mint életünk sokszínű nélkülözhetetlen kísérőjének bemutatására. A létesítményben a különféle bemutatótereken túl helyet kapnak a látogató központ üzemeltetéséhez szükséges egyéb helyiségek, kiegészítő funkciók. Az ökológikus gondolkodás jegyében az épület látogatóinak ajánlott főmegközeléssel, vagy egyéb nem környezetszennyező utazási móddal (kerékpár, gyalogos közlekedés, stb.) érkezni a helyszínre, amit a létesítmény üzemeltetői kedvezményes belépőjeggyel honorálhatnak. A hagyományos úton gépjárművel, autóbusszal érkezők részére a látogató központ közelében jelentős kapacitású, a létesítmény vonzáskörzetét is kiszolgáló személygépkocsi és autóbussz parkoló létesül, ahonnan a látogatók gyalogosan juthatnak el a főbejárat előtti fogadóterezhez. A mozgáskorlátozottak megkülönböztetett figyelemben részesülnek és a számukra a főbejárat közelében kialakított parkolóból közelíthetik meg a létesítményt.



A-A METSZET M=1:200

