

Budaörs- Fecskeház
MIXXII pályázat

Bujdosó Ildikó
Kovács Barbara
Kohout Dávid
mester: Szabó Levente

MŰLEÍRÁS

különbség az átlagos társasházaktól

- lakók limitált időre költöznek be
- bizonytalanság a továbblépéssel kapcsolatban
- különösen fontos az alacsony üzemeltetési költség
- 5-8 évente változó lakóközösség

keretek - amik biztonságot adnak

- szociális keret: önkormányzat
- társadalmi keret: lakóközösség
- fizikai keretek: építészet, kertépítészet

koncepció

- 2 ütemben építhető
- minimális helyigénnyel maximális lakásszám
- 15+8 lakás
- 19 kis lakás 35 nm, 4 nagy lakás 67 nm
- parkolók fedett-nyitott állással
- fedett-nyitott közlekedők, lépcsőház
- azonos méretű kislakások, variálható belső kialakítás

beépítés

- telek oldalhatáraival párhuzamos
- a beépítési vonalra helyezett (a+av) tömegek
- megközelítés autóval: Puskás Tivadar utca felől és a meglévő támfalgarázsok felől
- megközelítés gyalogosan: mindkét utcaszintről

struktúra

- az egymás mellé sorolt lakásokat fedett-nyitott közlekedő öleli körbe
- tömegek végein függőleges közlekedés
- lakások teljes hosszában terasz
- épületek alatt fedett-nyitott kocsibeálló
- épületek közötti tér szabadon használható és átjárást biztosít a két utca között

megjelenés

- vakolt felületek, teraszok bélete és a lakások padlóburkolata parafa
- fedett-nyitott közlekedőkön rm acél keretre feszített sodronyháló, földszinten nyitható-zárható

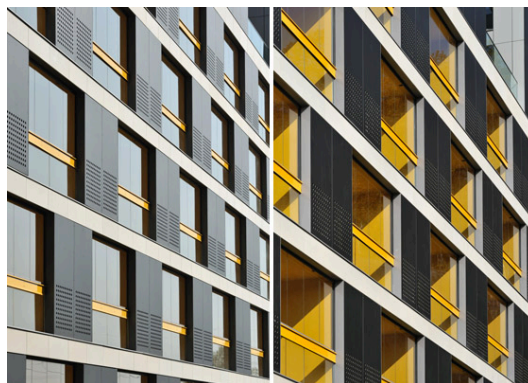
Budapest, 2012.11.22.

ELŐTANULMÁNYOK

tömeg
alacsony intenzív (Svájc)



tömbös (Ljubljana)



lemezes (Ljubljana)



energiatudatosság (Párizs)



„bélelt” terasz - meleg anyagok



áttört homlokzati anyag- lég, és fényáteresztő

