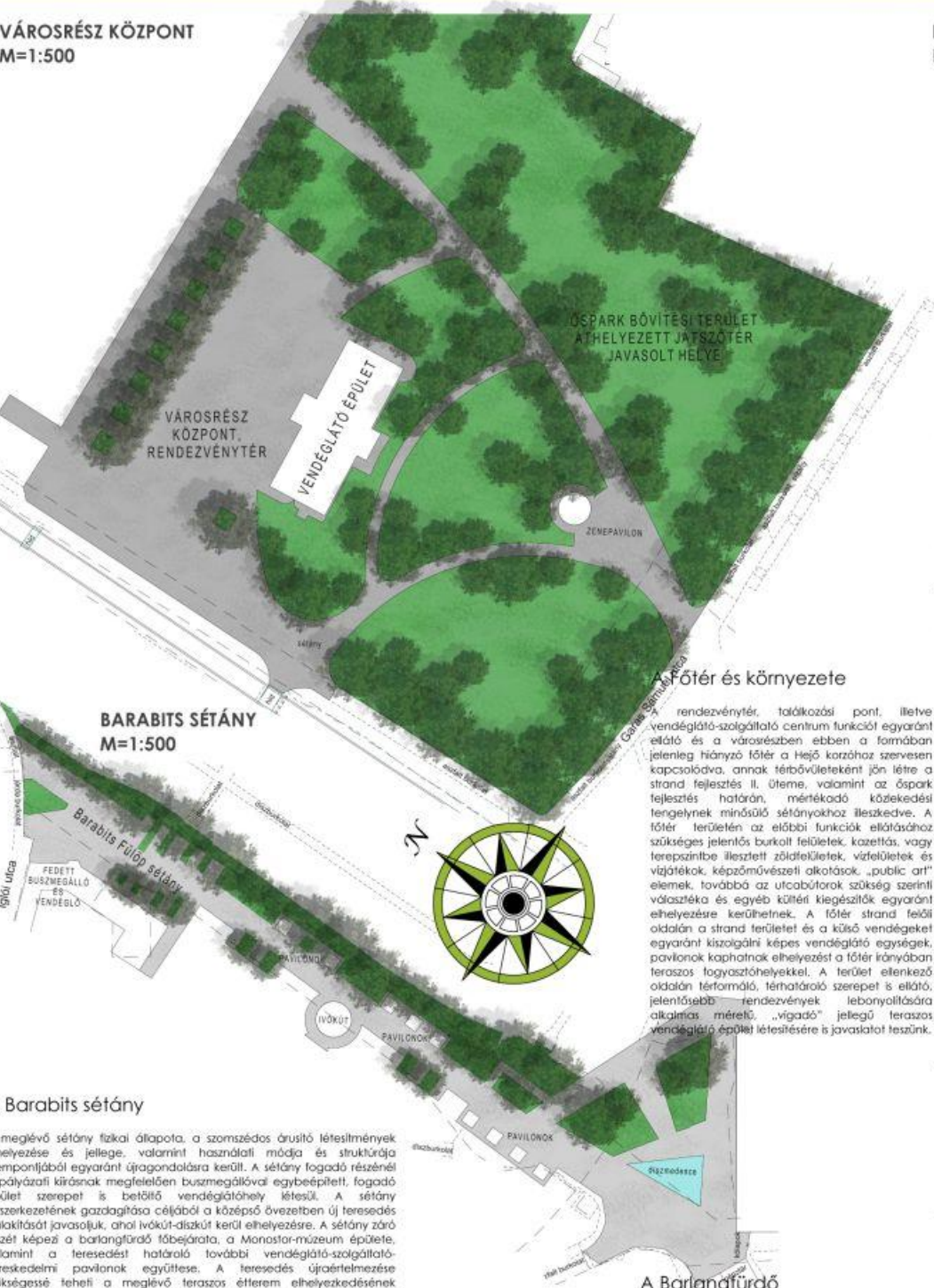


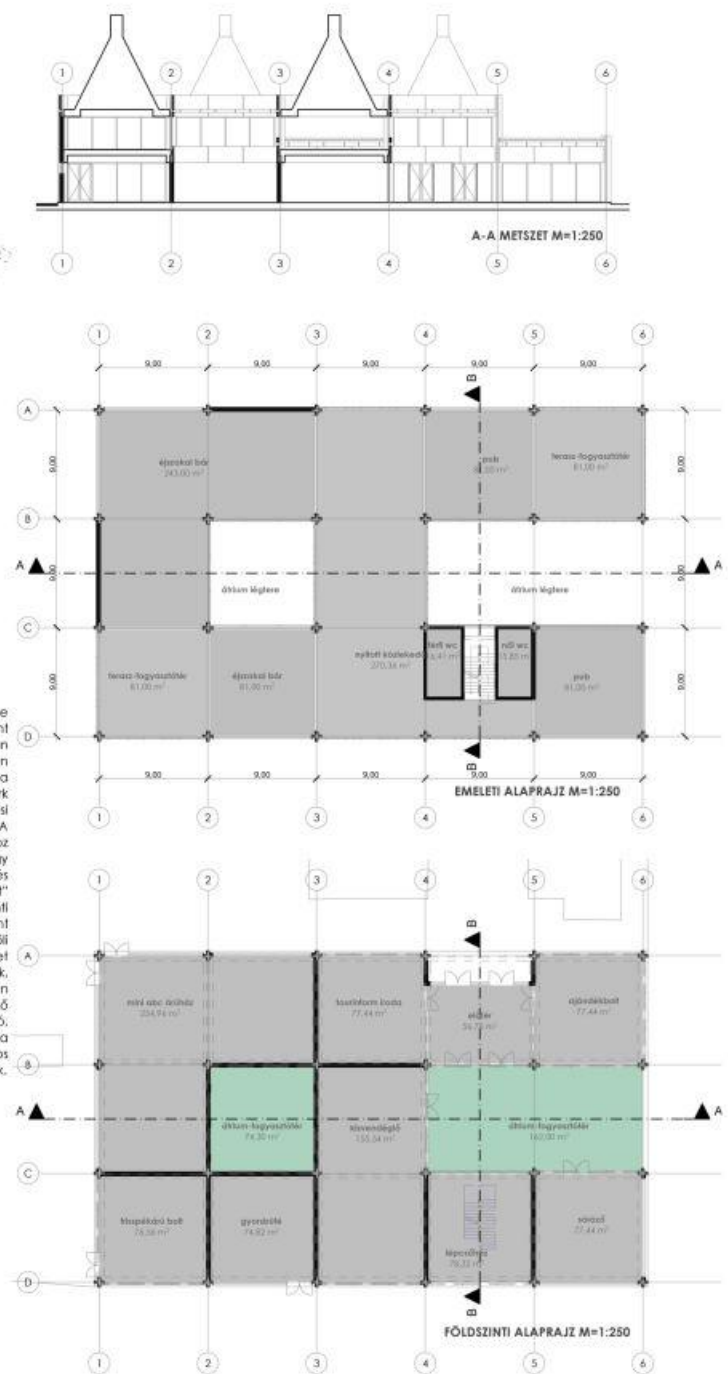


MISKOLCTAPOLCA TURISZTIKAI FEJLESZTÉSE

VÁROSRESZ KÖZPONT
M=1:500



IFJÚSÁGI CENTRUM ÉS ÜZLETHÁZ -
REGI FÜRDŐ FOGADÓÉPÜLETE M=1:250



A Barabits sétány

A meglévő sétány fizikai alapja, a szomszédos árusító létesítmények elhelyezése és jellege, valamint használati módja és struktúrája szempontjából egyaránt újrarendelést igényel. A sétány fogadó részénél a pályázati kiírásnak megfelelően buszmegállóval egybeépített, fogadó épület szerepet is betöltő vendéglátóhely létesül. A sétány tényleges szerkezetének gazdagítása céljából a középső övezetben új teresedés kialakítását javasoljuk, ahol ivókút-díszkút kerül elhelyezésre. A sétány záró részét képező a barlangfürdő főbejárata, a Múzeum-múzeum épülete, valamint a teresdedést határoló további vendéglátó-szolgáltató-kereskedelmi pavilonok együttlése. A teresdedés újrendelése szükséges lehet a meglévő teresdedes építmény elhelyezkedésének felülvizsgálatát és részleges korrekcióját, figyelembe véve a sétányt lezáró új múzeum épület láthatóságának biztosítását. A sétány mentén új árusító pavilonok elhelyezésére tettünk javaslatot, a zöldfelülettel határos szakaszokon pedig újra fogalmazandók az utcabútorok, valamint a sétányt határoló zöld növényzet és az egyéni kültetések struktúrája.

A Főter és környezete

rendezvényter, találkozási pont, illetve vendéglátó-szolgáltató centrum funkciót egyaránt ellátó és a városrészben ebben a formában jelenleg hiányzó főter a Hejő közönség szervesen kapcsolódva, annak térböveléteként jön létre a strand fejlesztés II. üteme, valamint az óspark fejlesztés határán, mértékadó közlekedési tengelynek minősülő sétányokhoz illeszkedve. A főter területén az előbbi funkciók ellátásához szükséges jelentős burkolt felületek, kazettás, vagy terepszíntbe illesztett zöldfelületek, vízfelületek és vízjátékok, képzőművészeti alkotások, „public art” elemek, továbbá az utcabútorok szükség szerinti változása és egyéb kültéri kiegészítők egyaránt elhelyezésre kerülhetnek. A főter strand felőli oldalán a strand területét és a külső vendégeket egyaránt kiszolgáló képes vendéglátó egységek, pavilonok kaphatnak elhelyezést a főter irányában teraszos fogyasztóterekkel, tértartó szerepet is ellátó, jelentősebb rendezvények lebonyolítására alkalmas méretű, „vígadó” jellegű teraszos vendéglátó épület létesítésére is javaslatot teszünk.

A Barlangfürdő

A tervezési programban foglaltaknak megfelelően felülvizsgáltuk, azonban jelenlegi helyén megtarthatónak ítéltük a barlangfürdő emblematikusnak minősülő meglévő főbejárata. A szükséges külső téri beavatkozásokat végrehajtottuk, és a kültéri medencék gyógyászati jellegéhez és intimitás igényéhez igazodva a szomszédos régészeti bemutatóhelyet úgy alakítottuk ki, hogy a barlangfürdő szabadterei része felül elsősorban zöldfelületek érvényesüljenek. A barlangfürdő főépület földszintjén megvalósítottuk az étterem bővítését a meglévő konyhaüzem területének felhasználásával, és az épület visszafogott mértékű, oldalirányú bővítésével oldjuk meg a konyhaüzem megújítását. A gyógyászati célú szolgáltatások bővítése céljából végrehajtottuk továbbá a javasolt emeletépítést, igazodva az épület meglévő formavilágához és anyaghasználatához.

BARLANGFÜRDŐ BŐVÍTÉSE
M=1:200

