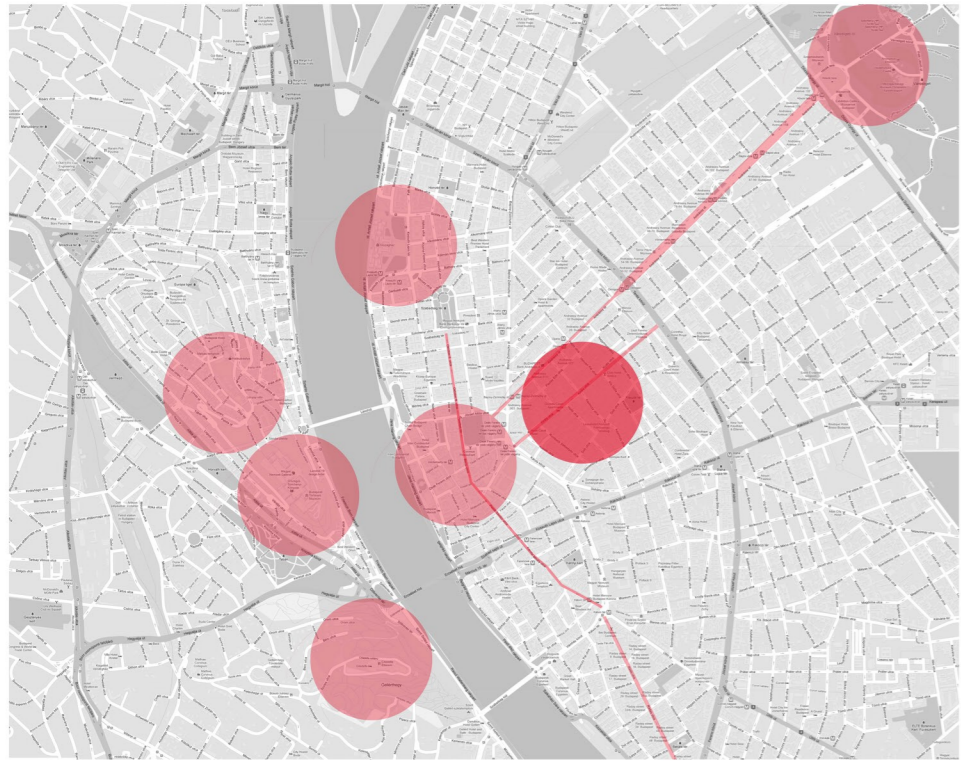


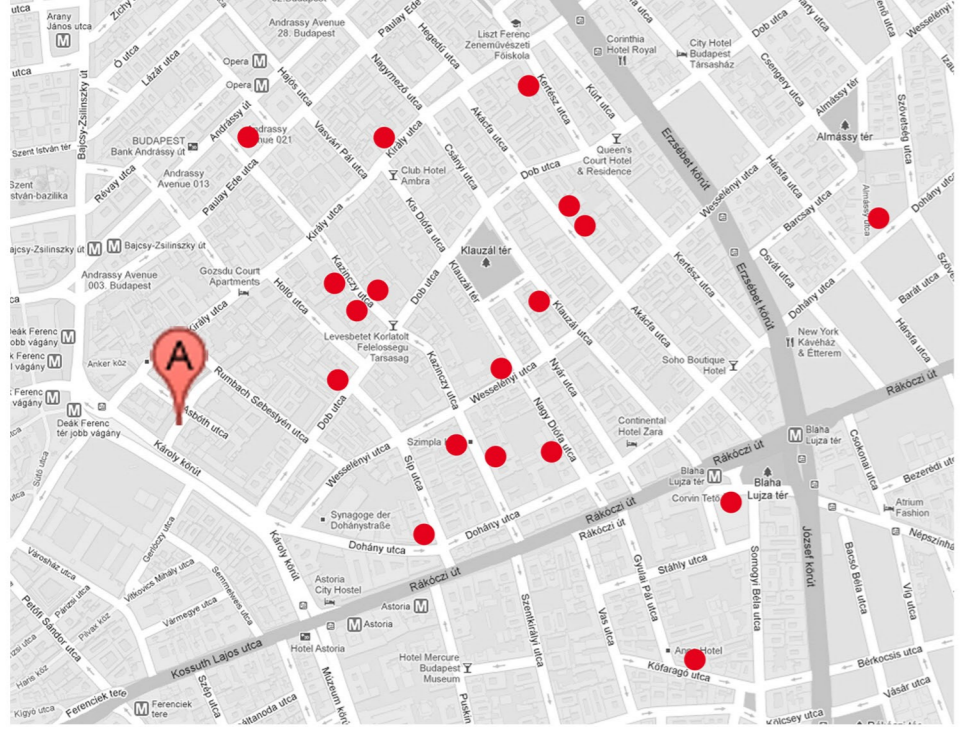
01

ERJ6DF MADÁCH IMRE TÉR



TURISTAHÁLÓZAT

A turista látványosságok csupán megtekintése helyett az új terület barangolására ösztönöz.



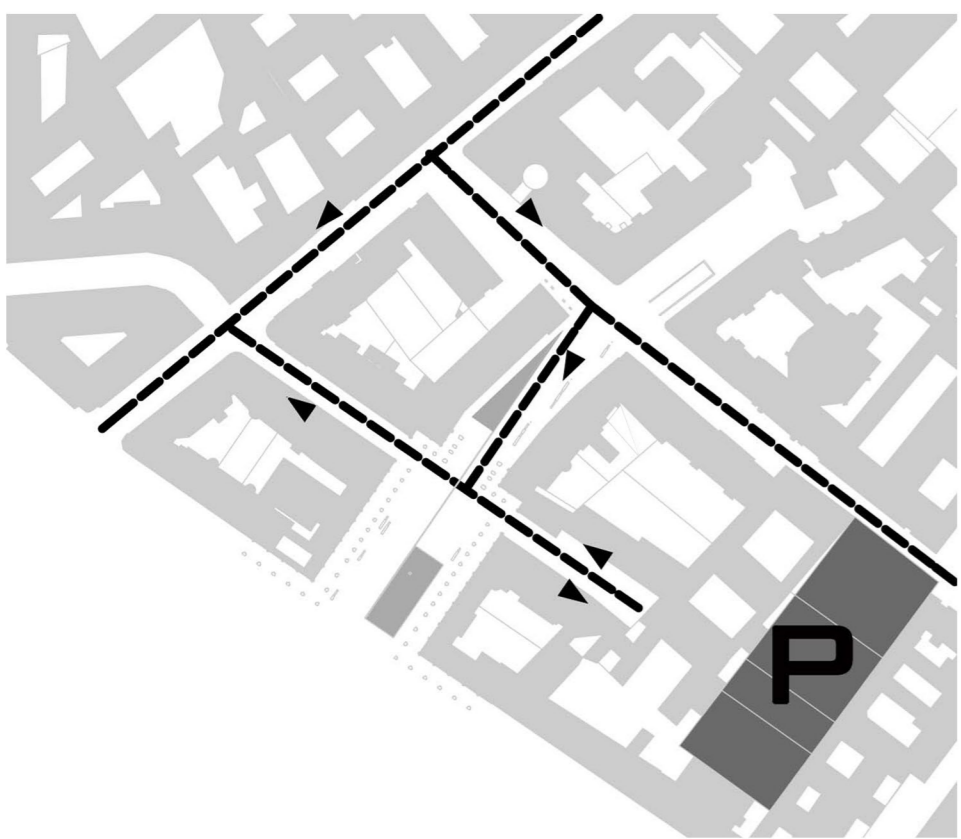
“UNIQUE RETRO TOUR”

A terület romkocsmtúrák kiindulópontjaként szolgálhat



FÉNYCSÍK

Éjszaka a burkolatban lévő színes fénycsík beirányítja az embereket a belső területekre.



PARKOLÁS

Javasoljuk a Rumbach Sebestyén utcában található üres telkekre mélygarázs létesítését.



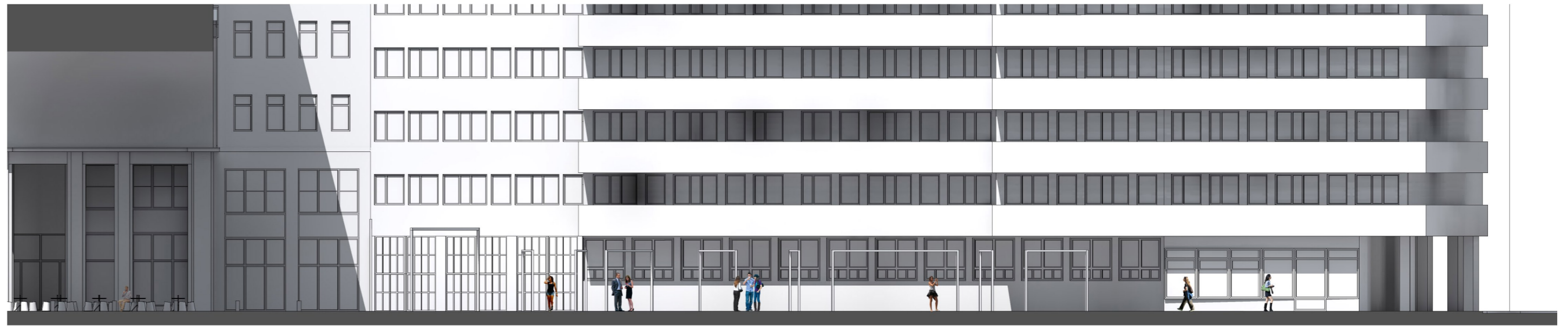
- Iroda
- Közösségi
- Lakó
- Kapocs

KONTEXTUS 1:1000

METSZET 1:200
Madách Imre tér



METSZET 1:200
Madách Imre utca



MADÁCH IMRE TÉRI LÁTVÁNY



KAPOCS

A belvárosi szövetbe ékelődött karakteres Madách épületegyüttes egyedülálló téri világot hoz létre. A Károly körút vonalán haladva bukkan elő a zárt-sorú beépítésű épületek közt. Erre a nagyvonalú kialakításra, és a téri adottságokra igyekszik reagálni a koncepciónk.

A Madách Imre térre nagy felületű monolitikus elemet helyeztünk el reagálva a diadalív monumentalitására. Ebből az alakzathoz egy burkolat csik vezet át a tér középtengelyén, kapcsolatot teremtve a diadalív két oldala közt. Követve ezt a vonalat feltárul a Madách irodaház által rejtett sétáló utca látványa is.

A Madách Imre utcában a burkolat sávhoz háromszög alaprajzú térrész csatlakozik megtörve a Madách házak szigorú szimmetriáját.

A tér többcélságát elsődlegesnek tartottuk, így kevés állandó utcabútor helyezettünk el, teret adva különböző rendezvényeknek, mint a Zsidó Nyári Fesztivál. A színház előtti részt szabadon hagyva helyet biztosítunk, hogy a színházi élet is kiléphessen a térre.

Ebből a célból a téren lévő autósforgalmat megszüntettük, átadva a terepet a gyalogos használatnak, de szervíz utat biztosítunk. A Rumbach Sebestyén és Madách Imre utcában forgalomcsillapított harmincas övezet alakítunk ki.