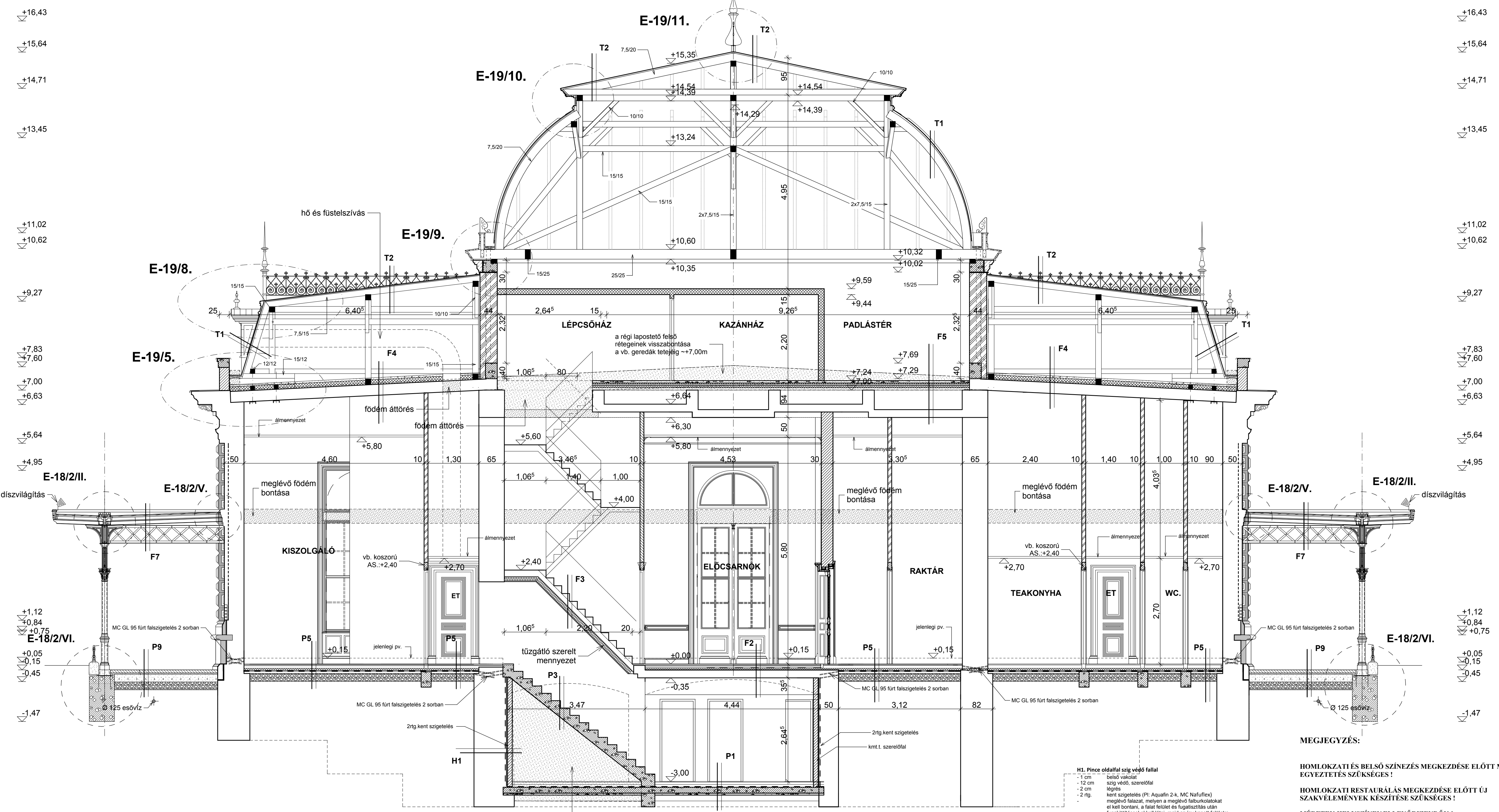


**B-B METSZET**  
**M=1:50**



**MEGJEGYZÉS:**

**HOMLOKZATI ÉS BELSŐ SZÉZÉS MEGKEZDÉSE ELŐTT MŰEMLEKI EGYEZTETÉS SZÜKSÉGES!**

**HOMLOKZATI RESTAURÁLÁS MEGKEZDÉSE ELŐTT ÚJ SZAKVÉLEMÉNYEK KÉSZÍTÉSE SZÜKSÉGES!**

**MÉRETEK HELYSZÍNEN ELLENŐRIZENDŐ!**

**RÉTEGRENDEK:**

- P1. Pincepadló hidegurkolatnál** (meglévő padlórétegre bontása 40 cm vtg-ban)
  - 0,8 cm gres lapburkolat
  - 0,6 cm Flexibilis burkolatragasztó
  - 0,5 cm LB Knauf onterülő aljazatiagyantól felületkezelés
  - 1 rg. aljzatheton
  - 7 cm PE fólia technológiai szigetelés
  - 1 rg. AUSTROTHERM AT-L 100
  - 5 cm expandált polisztirohob hőszigetelés
  - 2 rg. vasalt aljzatheton, alapestekbe befogtatva szerelvény
  - 15 cm kavicsszemes gres lapburkolat
  - 1 rg. TERFIL-F talajtextil
  - 7 cm termelt talaj
- P2. Pincepadló csm. hidegurkolatnál** (meglévő padlórétegre bontása 40 cm vtg-ban)
  - 0,8 cm csúszásmentes gres lapburkolat
  - 0,6 cm Flexibilis burkolatragasztó
  - 0,5 cm LB Knauf onterülő aljazatiagyantól felületkezelés
  - 1 rg. aljzatheton
  - 7 cm PE fólia technológiai szigetelés
  - 1 rg. AUSTROTHERM AT-L 100
  - 5 cm expandált polisztirohob hőszigetelés
  - 2 rg. vasalt aljzatheton, alapestekbe befogtatva szerelvény
  - 15 cm kavicsszemes gres lapburkolat
  - 1 rg. TERFIL-F talajtextil
  - 7 cm termelt talaj
- P3. Pincelepcső burkolata** (meglévő padlórétegre bontása 40 cm vtg-ban)
  - 0,8 cm lépcsőburkoló gres lapburkolat (homlok és nűlszél járólapp elemekből)
  - 0,6 cm Flexibilis burkolatragasztó
  - 0,5 cm LB Knauf onterülő aljazatiagyantól felületkezelés
  - 1 rg. aljzatheton
  - 7 cm PE fólia technológiai szigetelés
  - 2 cm szaluzási ponttalanságot kiegyenlítő réteg felületkezelés
  - 1 rg. AUSTROTHERM ATN 100
  - 1 rg. PE fólia technológiai szigetelés
  - 5 cm expandált polisztirohob hőszigetelés
  - 2 rg. vasalt aljzatheton, alapestekbe befogtatva szerelvény
  - 15 cm kavicsszemes gres lapburkolat
  - 1 rg. TERFIL-F talajtextil
  - 7 cm termelt talaj
- P4. Pincepadló melegburkolatnál** (meglévő padlórétegre bontása 40 cm vtg-ban)
  - 0,8 cm habbaláttetés nagy kopásállóságú PVC burkolatragasztó
  - 0,5 cm LB Knauf onterülő aljazatiagyantól felületkezelés
  - 1 rg. aljzatheton
  - 7 cm PE fólia technológiai szigetelés
  - 2 rg. vasalt aljzatheton, alapestekbe befogtatva szerelvény
  - 15 cm kavicsszemes gres lapburkolat
  - 1 rg. TERFIL-F talajtextil
  - 7 cm termelt talaj
- P5. Földszinti padló hidegurkolatnál II.** (meglévő padlórétegre bontása 40 cm vtg-ban, 15 cm-es padlószint süllyesztés)
  - 0,9 cm gres lapburkolat
  - 0,6 cm Flexibilis burkolatragasztó
  - 0,5 cm LB Knauf onterülő aljazatiagyantól felületkezelés
  - 1 rg. aljzatheton
  - 7 cm PE fólia technológiai szigetelés
  - 1 rg. AUSTROTHERM ATN 100
  - 5 cm expandált polisztirohob hőszigetelés
  - 2 rg. vasalt aljzatheton, alapestekbe befogtatva szerelvény
  - 15 cm kavicsszemes gres lapburkolat
  - 1 rg. TERFIL-F talajtextil
  - 7 cm termelt talaj
- P6. Földszinti padló hidegurkolatnál II.** (representatív terek)
  - 2 cm mészró lapburkolat 45x45 cm lapmértéttel, diagonálban, bordóréttel rakva
  - 0,8 cm Flexibilis burkolatragasztó (Kólap burkolathoz)
  - 0,5 cm LB Knauf onterülő aljazatiagyantól felületkezelés
  - 1 rg. aljzatheton
  - 7 cm PE fólia technológiai szigetelés
  - 2 cm szaluzási ponttalanságot kiegyenlítő réteg felületkezelés
  - 1 rg. AUSTROTHERM ATN 100
  - 5 cm expandált polisztirohob hőszigetelés
  - 2 rg. vasalt aljzatheton, alapestekbe befogtatva szerelvény
  - 15 cm kavicsszemes gres lapburkolat
  - 1 rg. TERFIL-F talajtextil
  - 7 cm termelt talaj
- P7. Földszinti padló csm. hidegurkolatnál** (meglévő padlórétegre bontása 40 cm vtg-ban, 15 cm-es padlószint süllyesztés)
  - 0,9 cm csúszásmentes gres lapburkolat
  - 0,6 cm Flexibilis burkolatragasztó
  - 0,5 cm LB Knauf onterülő aljazatiagyantól felületkezelés
  - 1 rg. aljzatheton
  - 7 cm PE fólia technológiai szigetelés
  - 1 rg. AUSTROTHERM ATN 100
  - 5 cm expandált polisztirohob hőszigetelés
  - 2 rg. vasalt aljzatheton, alapestekbe befogtatva szerelvény
  - 15 cm kavicsszemes gres lapburkolat
  - 1 rg. TERFIL-F talajtextil
  - 7 cm termelt talaj
- P8. Portikus alatti kikocokkák térburkolat** (meglévő rétegre visszabontása 40 cm vtg-ban)
  - 10 cm bazalt kikocokkák MZ 0/5 zúzottkő fugázással
  - 2 cm Zúzottkő ágyazat
  - 20 cm C 8/10 osztály beton
  - 20 cm tömörített kavicságy
  - 1 rg. TERFIL-F talajtextil
  - 7 cm termelt talaj
- P9. Épület körüli térburkolat** (meglévő rétegre visszabontása 40 cm vtg-ban)
  - 8 cm Térkő burkolat (pl. Viacolor) zúzottkő fugázással
  - 3-5 cm Zúzottkő ágyazat
  - 20 cm C 8/10 osztály beton
  - 20 cm tömörített kavicságy
  - 1 rg. TERFIL-F talajtextil
  - 7 cm termelt talaj
- F1. Földszinti pince fölötti földem hidegurkolatnál I.** (meglévő rétegre visszabontása 40 cm vtg-ban, 15 cm-es padlószint süllyesztés)
  - 0,9 cm gres lapburkolat
  - 0,6 cm Flexibilis burkolatragasztó
  - 0,5 cm LB Knauf onterülő aljazatiagyantól felületkezelés
  - 1 rg. aljzatheton
  - 7 cm PE fólia technológiai szigetelés
  - 1 rg. AUSTROTHERM ATN 100
  - 5 cm expandált polisztirohob hőszigetelés
  - 2 rg. vasalt aljzatheton, alapestekbe befogtatva szerelvény
  - 15 cm kavicsszemes gres lapburkolat
  - 1 rg. TERFIL-F talajtextil
  - 7 cm termelt talaj
- F2. Földszinti pince fölötti földem hidegurkolatnál II.** (representatív terek)
  - 2 cm mészró lapburkolat 45x45 cm lapmértéttel, diagonálban, bordóréttel rakva
  - 0,8 cm Flexibilis burkolatragasztó (Kólap burkolathoz)
  - 0,5 cm LB Knauf onterülő aljazatiagyantól felületkezelés
  - 1 rg. aljzatheton
  - 7 cm PE fólia technológiai szigetelés
  - 1 rg. AUSTROTHERM ATN 100
  - 5 cm expandált polisztirohob hőszigetelés
  - 2 rg. vasalt aljzatheton, alapestekbe befogtatva szerelvény
  - 15 cm kavicsszemes gres lapburkolat
  - 1 rg. TERFIL-F talajtextil
  - 7 cm termelt talaj
- F3. Padlástérső alján készülő tűzgátó szerelt földem**
  - 10 cm 12,5 mm vtg Gipszkarton
  - 10 cm Széles hőszigetelés
  - 1 rg. PE fólia párazáró szigetelés
  - 2 rg. 12,5 mm vtg Gipszkarton
- F4. Oldalsó traktus záróföldem (lejtős földem)** (meglévő rétegre bontása 10 cm vtg-ban, kavics+bitumenes lemez-héjlekpézes)
  - 5 cm Acél lapozókereszt
  - 1 rg. Szigetelő védő beton
  - 1 rg. PE fólia technológiai szigetelés
  - 2x6 cm AUSTROTHERM THERMOPAN XPS-G BG30
  - lépésálló extrudált polisztirohob hőszigetelés
  - meglévő rétegre visszabontása földemigendégig meglévő előregyártott "G" gerendás
  - beton feltöltéses földem
  - gépezett tér
  - 1,5cm Sík gipszkarton almenyeyeztet tartószerkezettel
- F5. Középső traktus záróföldem (kazettás földem)** (meglévő rétegre bontása 70 cm vtg-ban, kavics+bitumenes lemez-héjlekpézes-héjtöltés)
  - 5 cm Szigetelő védő beton
  - 1 rg. AUSTROTHERM THERMOPAN XPS-G BG30
  - lépésálló extrudált polisztirohob hőszigetelés
  - meglévő rétegre visszabontása földemigendégig meglévő felbontás monolit v. kazettás földem
  - gépezett tér
  - 1,5cm Sík gipszkarton almenyeyeztet tartószerkezettel
- F6. Portikus feletti földem** (meglévő rétegre bontása 20 cm vtg-ban, kavics+bitumenes lemez-héjlekpézes-héjtöltés)
  - 1 rg. 1,5 mm vtg UV sugárzáscsökkentő műanyag lemez csapadékvíz elleni szigetelés mechanikai rögzítéssel, forró levegővel felületfolytonosítva (pl.: ALKORPLAN F 35176)
  - 1 rg. műanyag ffc elválasztó réteg (pl.: ALKORPLUS 81005)
  - 1 rg. alátétdeszkázat v. OSB lap
  - 15 cm légrés
  - meglévő acélgerendák közötti poroszívóg földem
- F7. Perontető**
  - 1 rg. 1,5 mm vtg UV sugárzáscsökkentő műanyag lemez csapadékvíz elleni szigetelés mechanikai rögzítéssel, forró levegővel felületfolytonosítva (pl.: ALKORPLAN F 35176)
  - 1 rg. gyökelt, profizozott alátétdeszkázat
  - 2,4 cm acél tartók
  - 1,8 cm gyáli, nyílt látású deszkaburkolat
- H1. Pince oldalfal síg védő falal**
  - 1 cm belső vakolat
  - 12 cm szig védő, szerelőfal
  - 2 cm légrés
  - 2 rg. kenti szigetelés (Pl: Aquafin 2-k, MC Nafuflex)
  - meglévő falazat, melyen a meglévő falburkolatokat el kell bontani, a falat felület és fugaszűrés után fugaköltéssel el kell látni, majd az így kapott felületre lehet felhordani a kenti szigetelést
  - Pince legfalal (80-100 cm)
  - termelt talaj
- H2. Pince oldalfal**
  - 2 cm belső vakolat
  - 2 rg. kenti szigetelés (Pl: Aquafin 2-k, MC Nafuflex)
  - meglévő falazat, melyen a meglévő falburkolatokat el kell bontani, a falat felület és fugaszűrés után fugaköltéssel el kell látni, majd az így kapott felületre lehet felhordani a kenti szigetelést
  - Pince legfalal (80-100 cm)
  - termelt talaj
- T1. Tetőrétegre terméshézes palafedésnél**
  - 3 rg. műemléki pala
  - 2,4 cm alátét deszkázat (teljes felületen)
  - 2,4 cm ellen lécozás, közte átszűkítőző légrés
  - 0,4 mm vtg PE pára- és légzáró fólia
  - 20cm tetőszervekzet
- T2. Tetőrétegre fémlemez fedésnél**
  - 1 rg. 0,75 mm elpantázott felületi antikolt titánzinc lemez (VM zink, Rheinzink) kettős állókörös fedés tömítet kivételben
  - 1 rg. Szelező alátétcsőnyög 8 mm vtg, alacsony páratartócsatlás ellenálló alátétfőlára kasírozva (pl: Tyvek PROCLAD)
  - 2,4 cm alátétdeszkázat
  - 2,4 cm ellen lécozás, közte átszűkítőző légrés
  - 2,4 cm 0,4 mm vtg PE pára- és légzáró fólia
  - 15 cm tetőszervekzet
- T3. Atkák bádogazás**
  - 1 rg. 0,8 mm eredeti felületi titánzinc lemez (VM zink, Rheinzink) típus elemekkel ellátott kivételben
  - 1 rg. Szelező alátétcsőnyög 8 mm vtg, alacsony páratartócsatlás ellenálló alátétfőlára kasírozva (pl: Tyvek PROCLAD)
  - 1,5 cm Szivetteltetés Pvc szigetelési hegesztve
  - 1 rg. alátét ffc
  - 2,4 cm alátétdeszkázat

**HADÓS ÉPÍTÉSIRODA KFT.**

ÉPÍTÉSZ TERVEZŐK: **Hajós Tibor** **E-185-0003/13** **okl. építészmérnök**

Építész: Hajós Tibor, Hajós Tibor és társai Kft. (E-185-0003/13) | Statisztika: Hajós Tibor és társai Kft. (E-185-0003/13) | Beszélőpartner: Hajós Tibor és társai Kft. (E-185-0003/13)

Építésvezető: Hajós Tibor és társai Kft. (E-185-0003/13) | Elektronikus gyengeáram: Hajós Tibor és társai Kft. (E-185-0003/13) | Tűzvédelem: Hajós Tibor és társai Kft. (E-185-0003/13)

Ezen tervdokumentáció a HAJÓS Építész Iroda KFT és a tervezők szerelmi tulajdona. Az 1999. évi LXXVI. 1.§-ának értelmében szerzői jogvédelem alatt áll. Teljes egészének vagy részleteinek bármilyen felhasználása a tervező hozzájárulása nélkül tilos. A jogosultat felhasználás kártérítési felelősséget eredményez.

tervező: **5893/2**

tervezés: **m 1:50**

tervezés: **2010. február**

tervezés: **E-7**

ÉPÍTŐTŐ: **GÓDOLLO VÁROS ÖNKORMÁNYZATA**

ÉPÍTÉS HELYE: **Góddólló, Állomások út 7.**

MUNKÁ MEGNEVEZÉSE: **Góddólló, Királyi város rekonstrukció**

RAJZ MEGNEVEZÉSE: **Építész Kivitel Terve**

RAJZ MEGNEVEZÉSE: **B-B metszet**