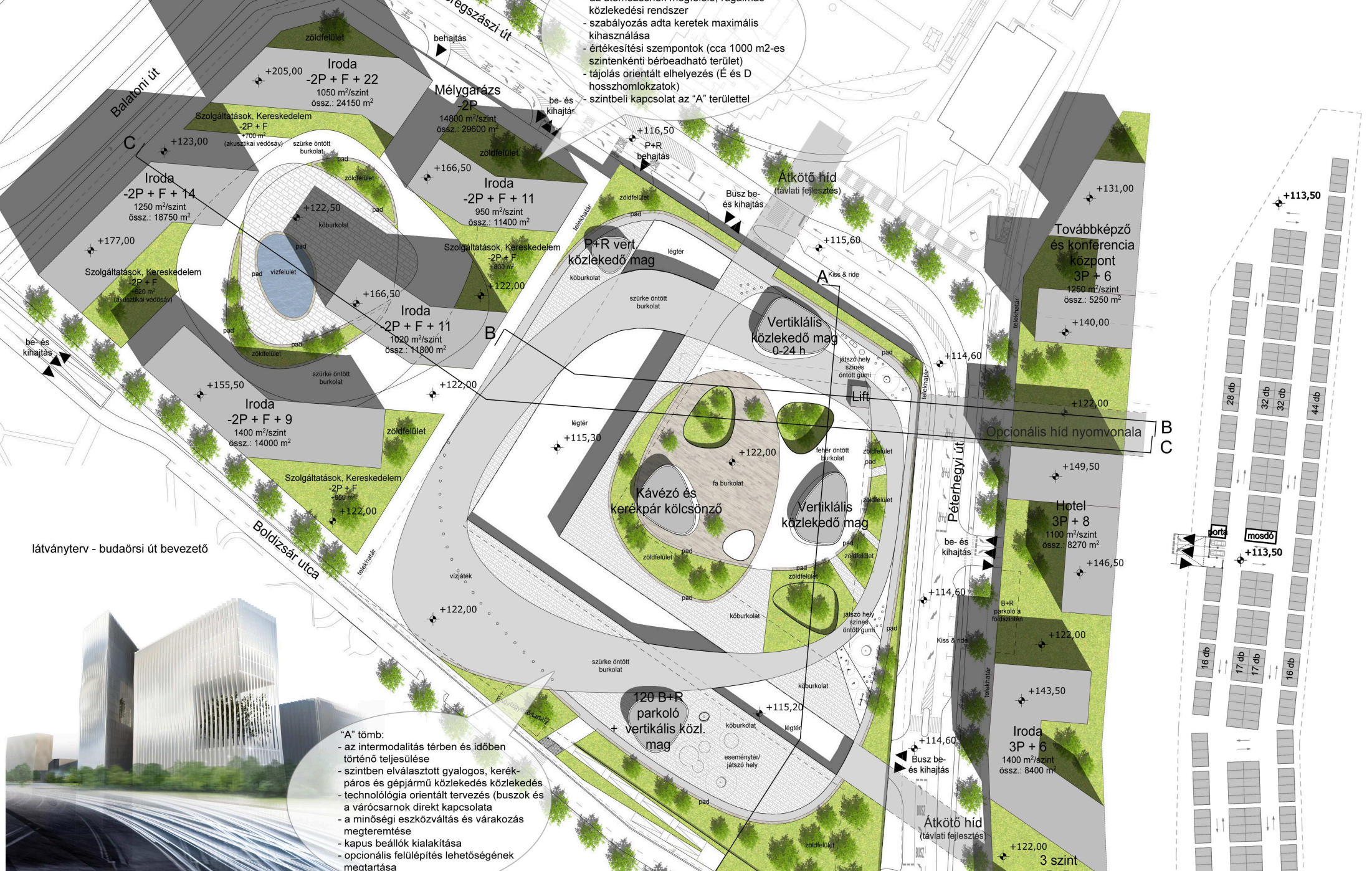


Helyszínrajz a második ütem szerint M=1:500

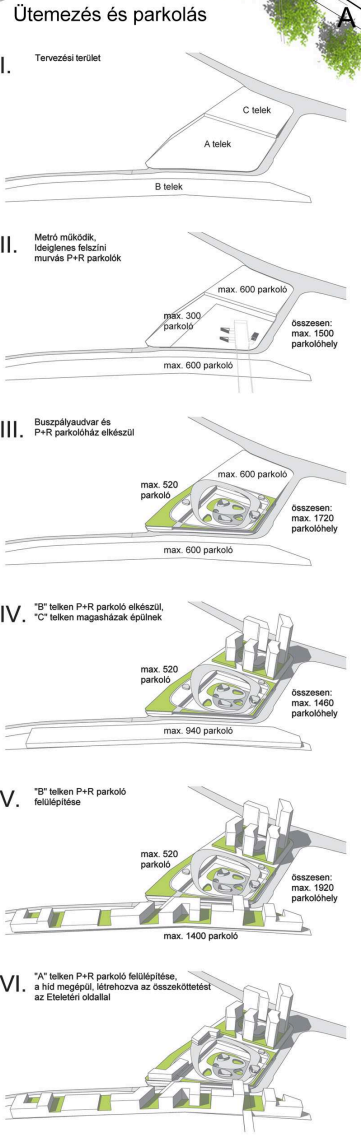
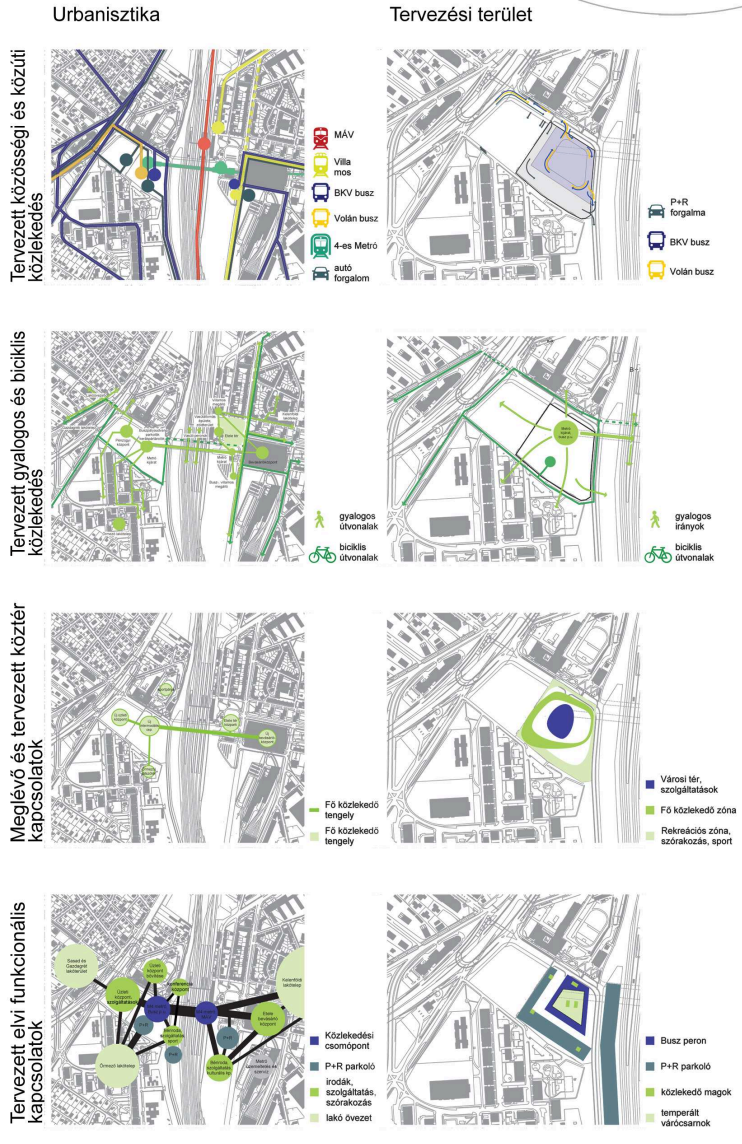
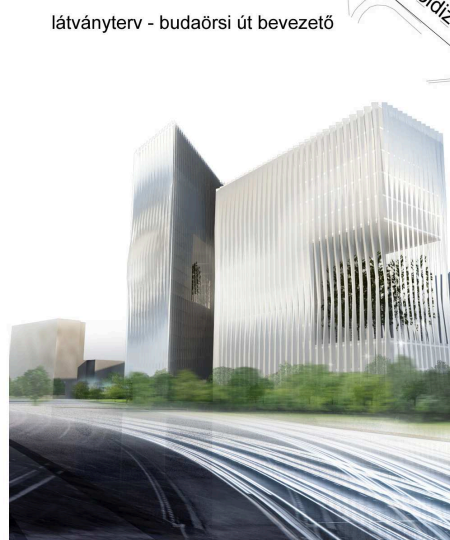
"B" helyszín térszíni parkolási javaslata az első ütemben



"C" tömb:
 - 5 ütemben történő megvalósítás
 - az ütemezésnek megfelelő, rugalmas közlekedési rendszer
 - szabályozás adta keretek maximális kihasználása
 - értékesítési szempontok (cca 1000 m²-es szintenkénti bérbeadható terület)
 - tájolás orientált elhelyezés (É és D hosszomlokatok)
 - szintbeli kapcsolat az "A" területtel

"A" tömb:
 - az intermodalitás térben és időben történő teljesülése
 - szintben elválasztott gyalogos, kerékpáros és gépjármű közlekedés közlekedés
 - technológia orientált tervezés (buszok és a várócsarnok direkt kapcsolata)
 - a minőségi eszközzárt és várakozás megteremtése
 - kapus beállók kialakítása
 - opcionális felülépítés lehetőségének megtartása

"B" tömb:
 - ütemezhetőség
 - az ütemezésnek megfelelő, rugalmas közlekedési rendszer
 - diverz funkciómix
 - értékesítési szempontok (cca 1000 m²-es szintenkénti bérbeadható terület)
 - P+R funkcióval történő bővíthetőség
 - ideális irodaszter és tájolás
 - szintbeli kapcsolat az "A" területtel



Elsődlegesen elérendő céljaink:

- bipoláris (Etele tér - Őrmező) városközpont
- funkcionálisan diverz városközpont
- ütemezhetőség, bővíthetőség
- közösségi közlekedés minőségi megfogalmazása és a technológiai elvárások teljesítése
- a közösségi közlekedés vonzóvá tétele mindenki számára
- optimumra törekvő, holisztikus megközelítés
- gazdasági, energetikai, társadalmi, környezeti fenntarthatóság
- terepviszonyok és környezeti adottságok kihasználása

