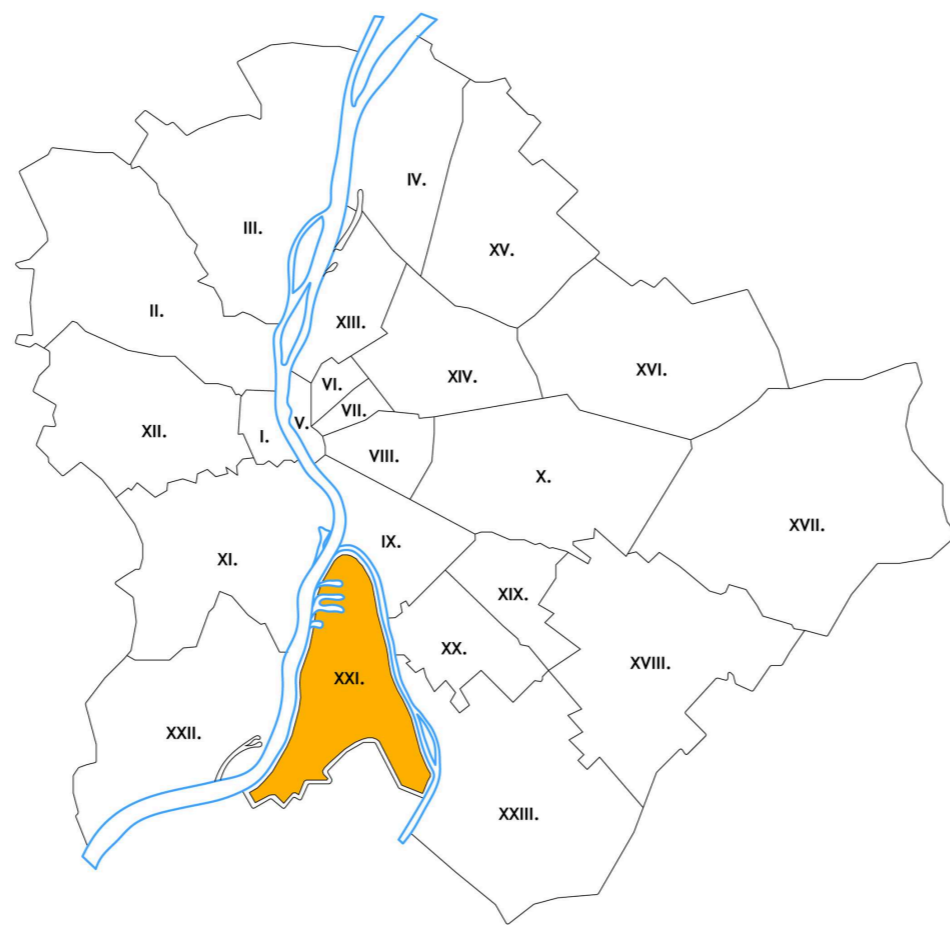


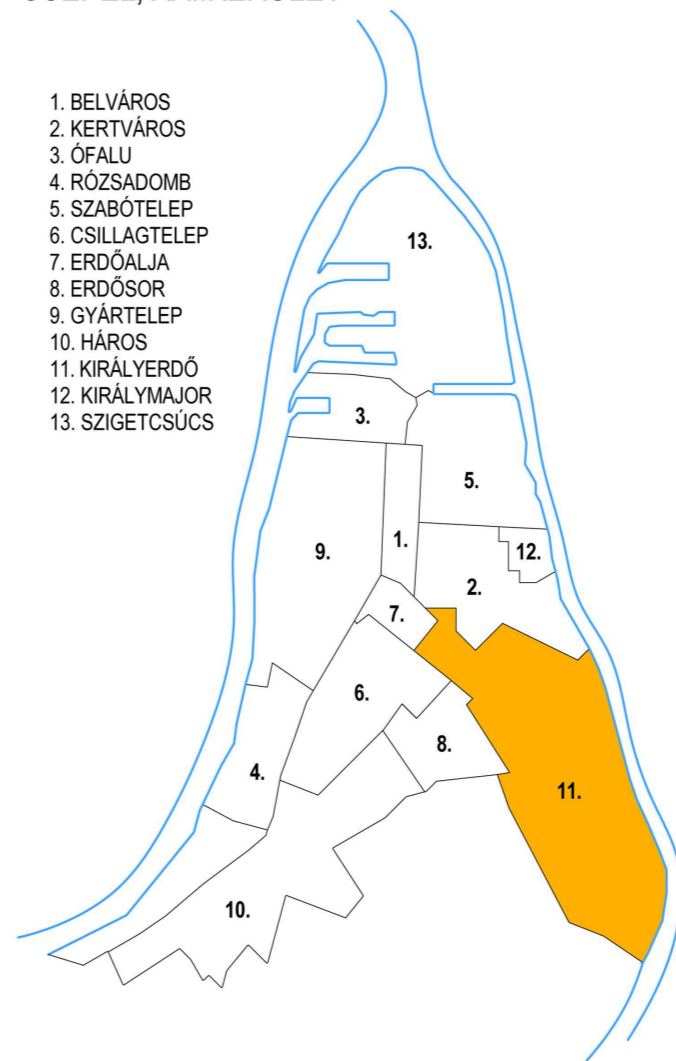


BUDAPEST

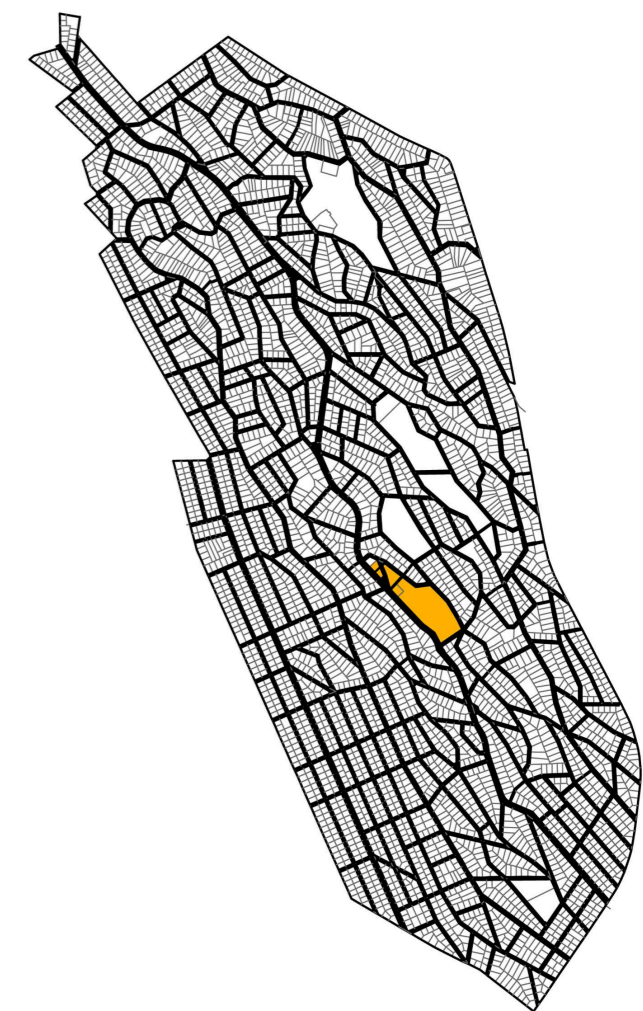


CSEPEL, XXI.KERÜLET

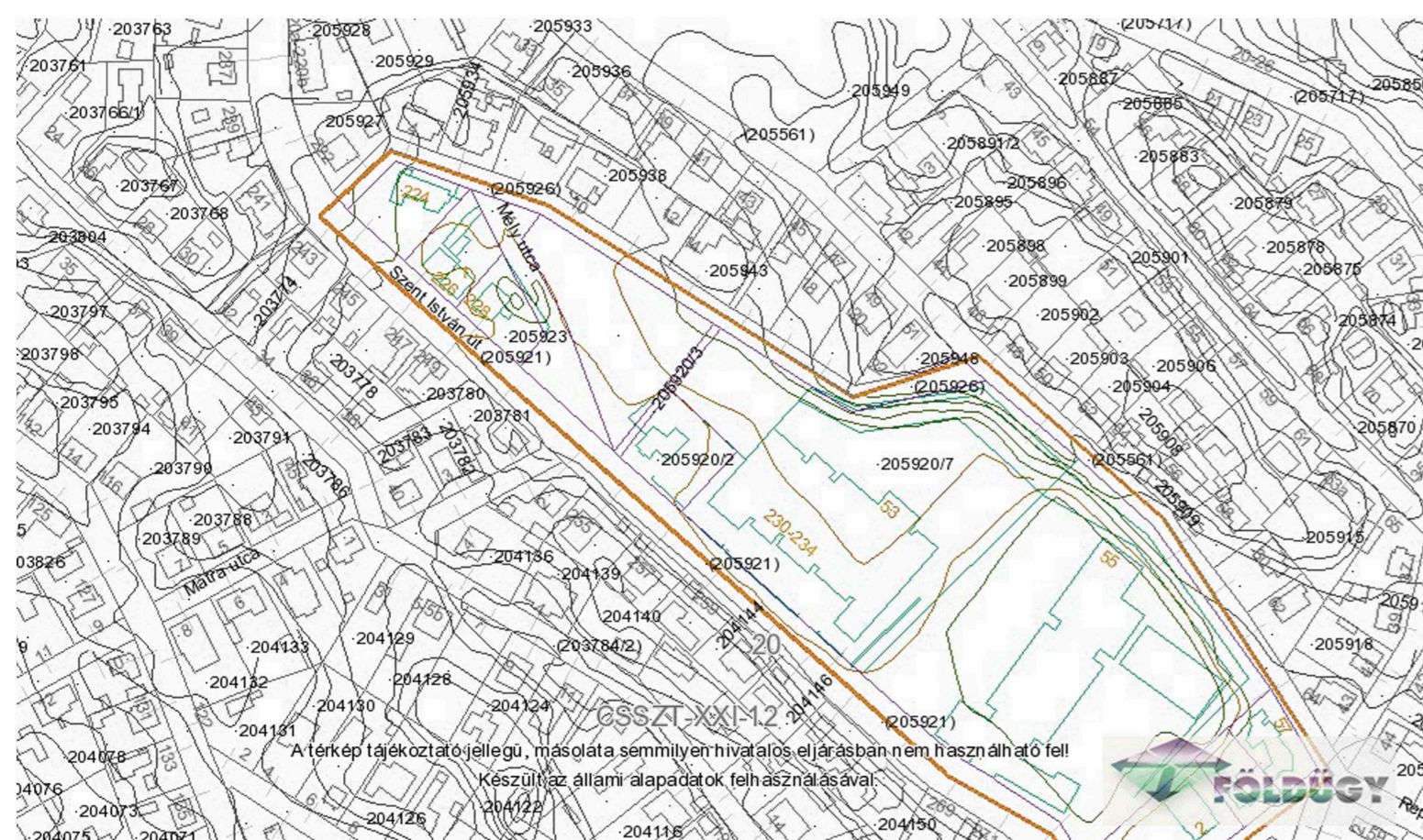
- 1. BELVÁROS
- 2. KERTVÁROS
- 3. ÓFALU
- 4. RÓZSADOMB
- 5. SZABÓTELEP
- 6. CSILLAGTELEP
- 7. ERDŐALJA
- 8. ERDŐSOR
- 9. GYÁRTELEP
- 10. HÁROS
- 11. KIRÁLYERDŐ
- 12. KIRÁLYMAJOR
- 13. SZIGETCSÜCS



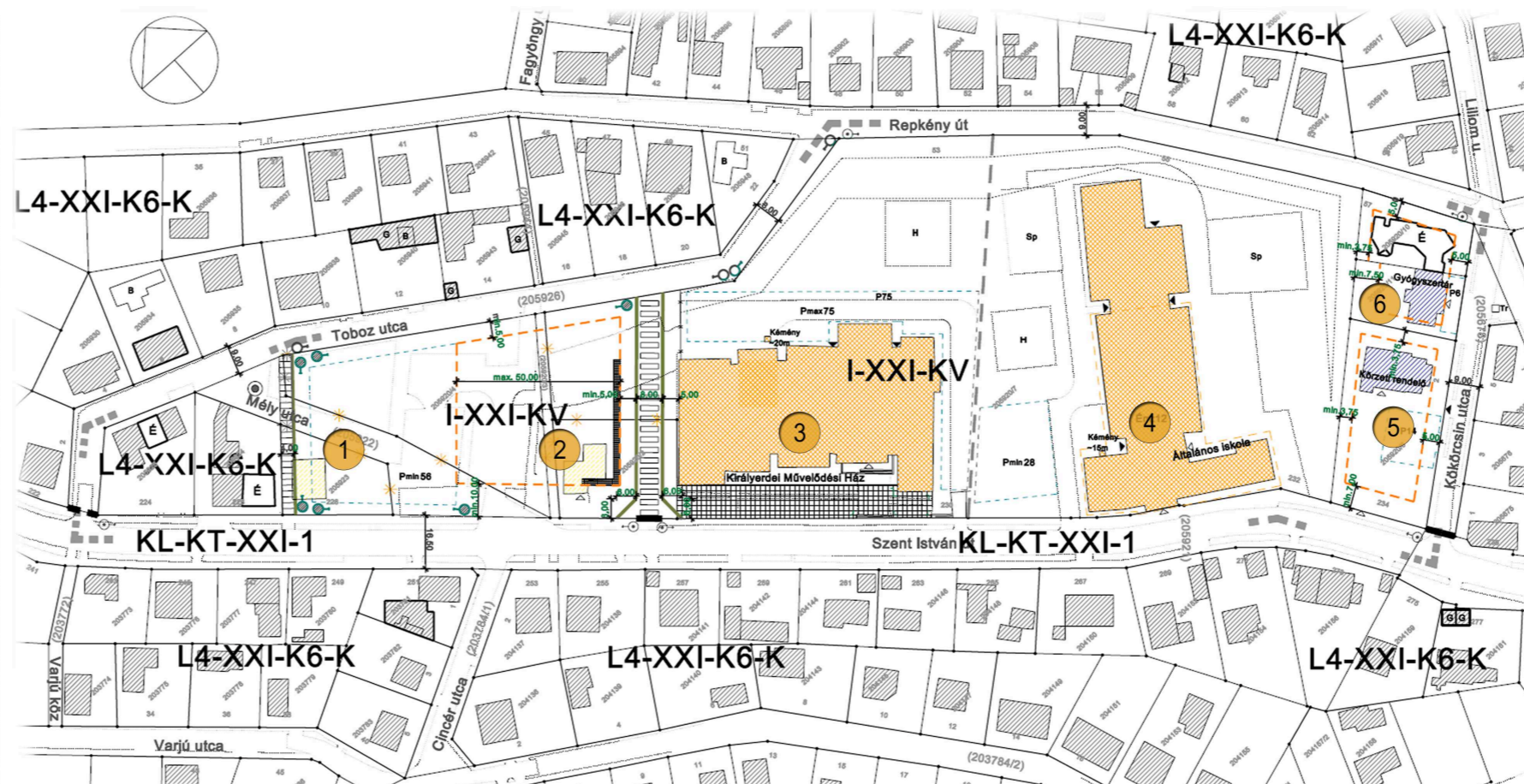
KIRÁLYERDŐ



RÉTEGVONALAS TÉRKÉP



KIRÁLYERDŐ INTÉZMÉNYKÖZPONT - SZABÁLYOZÁSI TERV



Budapest XXI. Kerület, Csepel Önkormányzata
612002 (11). 26. Kt. rendeltetés a
BUDAPEST, XXI. KER. CSEPEL, VÁROSRENDEZÉSI ÉS ÉPÍTÉSI SZABÁLYZATÁRÓL
„KIRÁLYERDŐ INTÉZMÉNYKÖZPONT”
§/N.§57

JELMAGYARÁZAT:

KÖTELEZŐ SZABÁLYOZÁSI ELEMEK:

- Tervezett szabályozási vonal
- Övezeti határvonal
- Övezeti jel
- Építési hely
- Új telekhatár
- Kötéselő építési vonal színterü belépésnél
- Szabályozási szélesség
- Kiegészítő szorult, meglévő fa sor
- Telepítendő fa sor
- En12 Az övezeten belüli megengedett építmény magasság
- En13 Telken belüli parkoló, férőhelyszám

ALAPTÉRKÉPI ELEMEK:

- Meglévő telekhatár, házszám
- Meglévő épület
- Alaprajzon nem szereplő meglévő garázsejt
- Alaprajzon szereplő, lebontott épület
- Építés alatt álló épület
- Úszagly
- Burkolati szegély

TÁJÉKOZTATÓ SZABÁLYOZÁSI ELEMEK:

- Tervezett terület határa
- Gyalogút elvezetése
- Vegyes forgalmú út
- Megszüntetett jel
- Telken kihasználható színterület előlész átadott része
- Bontandó épület
- Épület
- Magtartandó épület
- Gyalogos útszakaszon tev. lépcsősz. alk. (Diacút)
- Kereskedelmi létesítmények egy időben hasznosított jelölés
- Könyvtár- és leolvasóterem védelem érdekében javasolt feltetés
- Balatoni sportpálya
- Hosszúcsatorna burkolati átvezető

KERÜLET	CSEPEL ÖZVEZET	SZABÁLYOZÁSI TERV	AZ ÉPÍTÉSI TELEK					AZ ÉPÜLET		Egység
			Legnagyobb terület	Legnagyobb építményterület	Legnagyobb építmény magasság	Legnagyobb építmény mélység	Legnagyobb építmény szélesség	Legnagyobb építmény magasság	Legnagyobb építmény mélység	
I	XXI-KV	BZ	2000	18	48	20	1,3	-	4	1,3
L4	XXI-K6	K	400	11	30	15	0,7	-	4	1,3

K: Iskolák beépítésének besorolása
BZ: szabványos építési terület
(12): Építménymagasság a terep szintjéhez képest

Meglévő épület elől., oldal-, hátsó telekhatáron nyúló részén - a CSEPEL területén belül - csak olyan építmény építhető, amely nem emelkedik az adott építmény magasságát, mélységét meghaladóan.

200...
Dr. POLINSZKY TIBOR főépítész

Megjegyzés: ÉGVŐTT KEZELENDŐ A TÖBBSZÖR MÓDOSÍTOTT 612002 (11.26.) KT SZ. RENDELETTEL

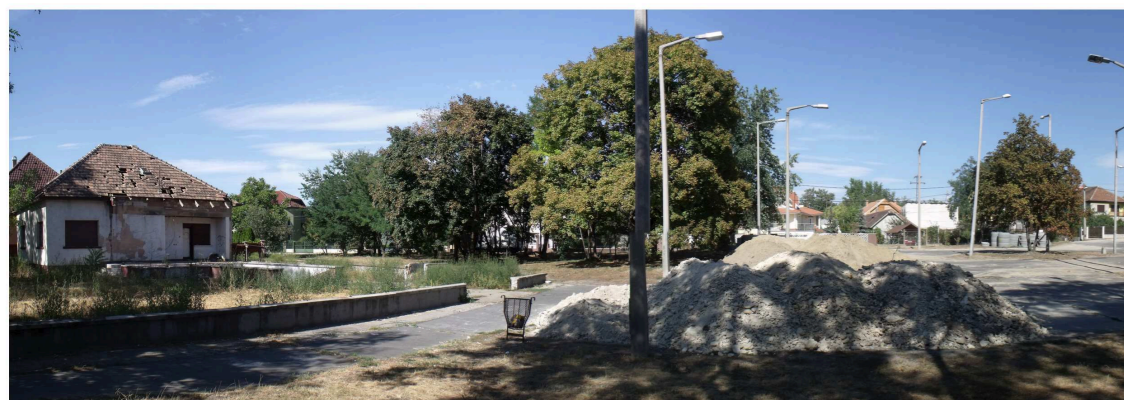
ÉPÍTÉS	ÉPÍTÉS	ÉPÍTÉS	ÉPÍTÉS	ÉPÍTÉS	ÉPÍTÉS	ÉPÍTÉS	ÉPÍTÉS	ÉPÍTÉS	ÉPÍTÉS
ÉPÍTÉS	ÉPÍTÉS	ÉPÍTÉS	ÉPÍTÉS	ÉPÍTÉS	ÉPÍTÉS	ÉPÍTÉS	ÉPÍTÉS	ÉPÍTÉS	ÉPÍTÉS

KÉSZÜLT AZ ÁLLAMI ALAPADATOK FELHASZNÁLÁSÁVAL
MÉRETEK A HELYSÉGEN ELLENŐRÖZENDŐK

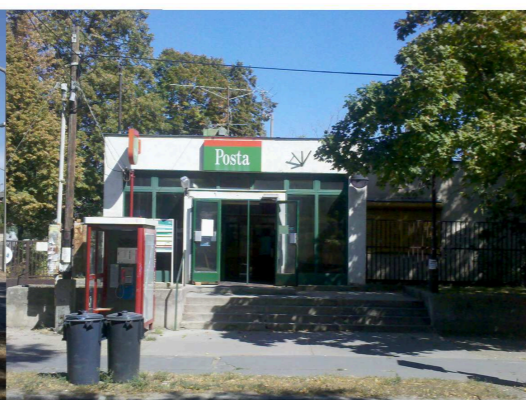
CSSTZ-XXI-12
M:1:1000

INTÉZMÉNYKÖZPONT ÉPÜLETÁLLOMÁNYA

1. ROMOS HÁZ



2. KIS POSTA



3. MŰVELŐDÉSI HÁZ



4. ÁLTALÁNOS ISKOLA



5. KÖRZETI ORVOSI RENDELŐ



6. GYÓGYSZERTÁR

