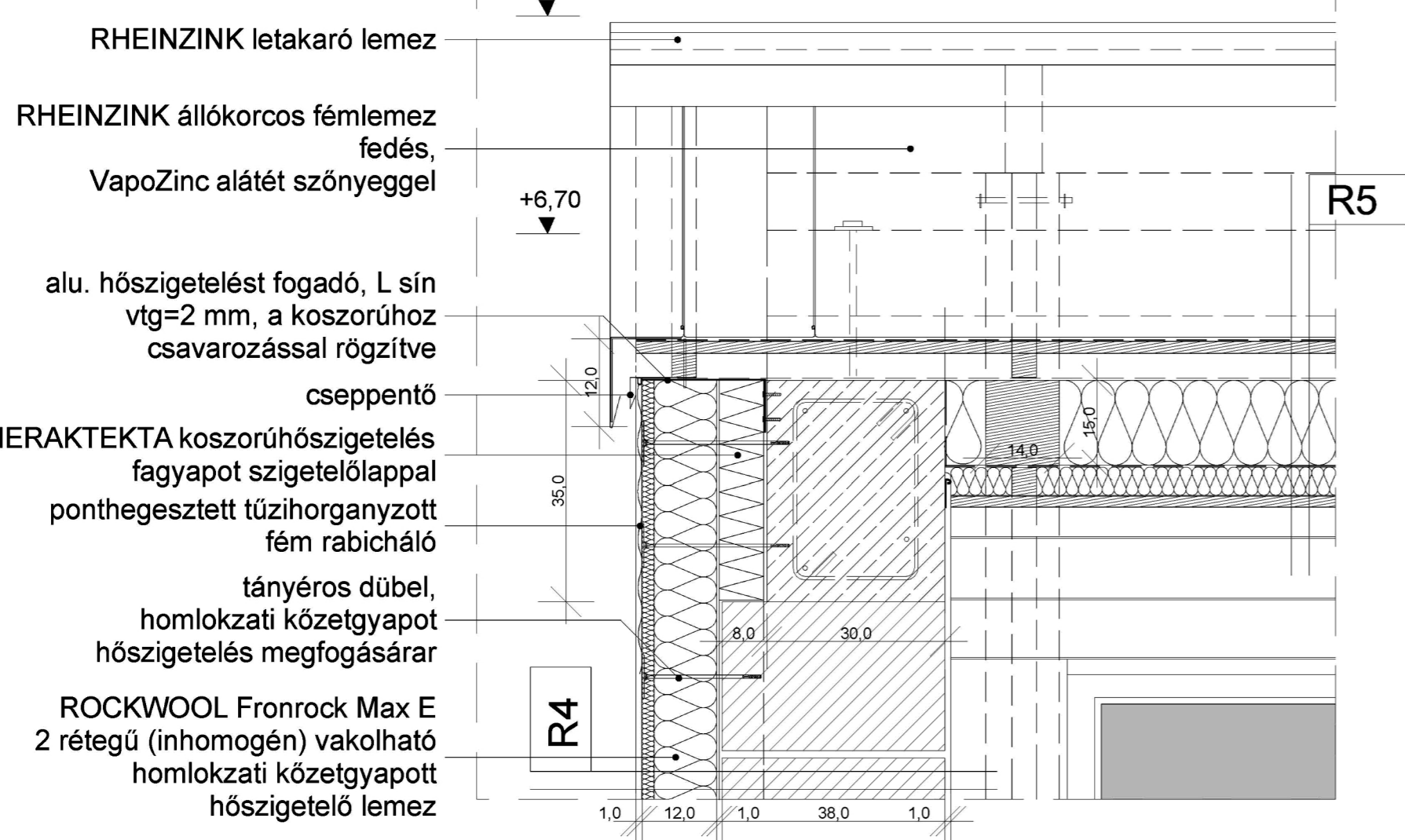
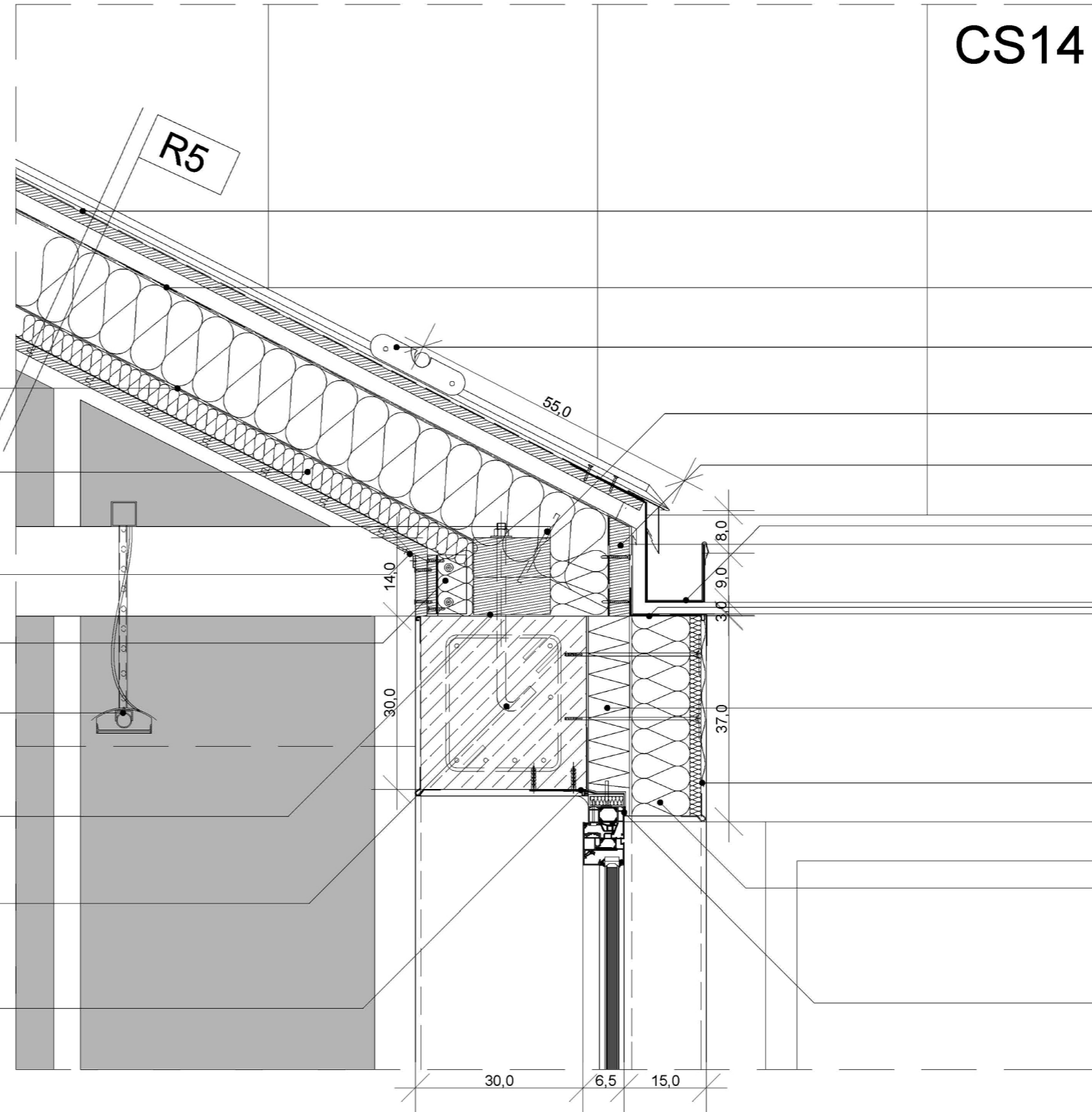
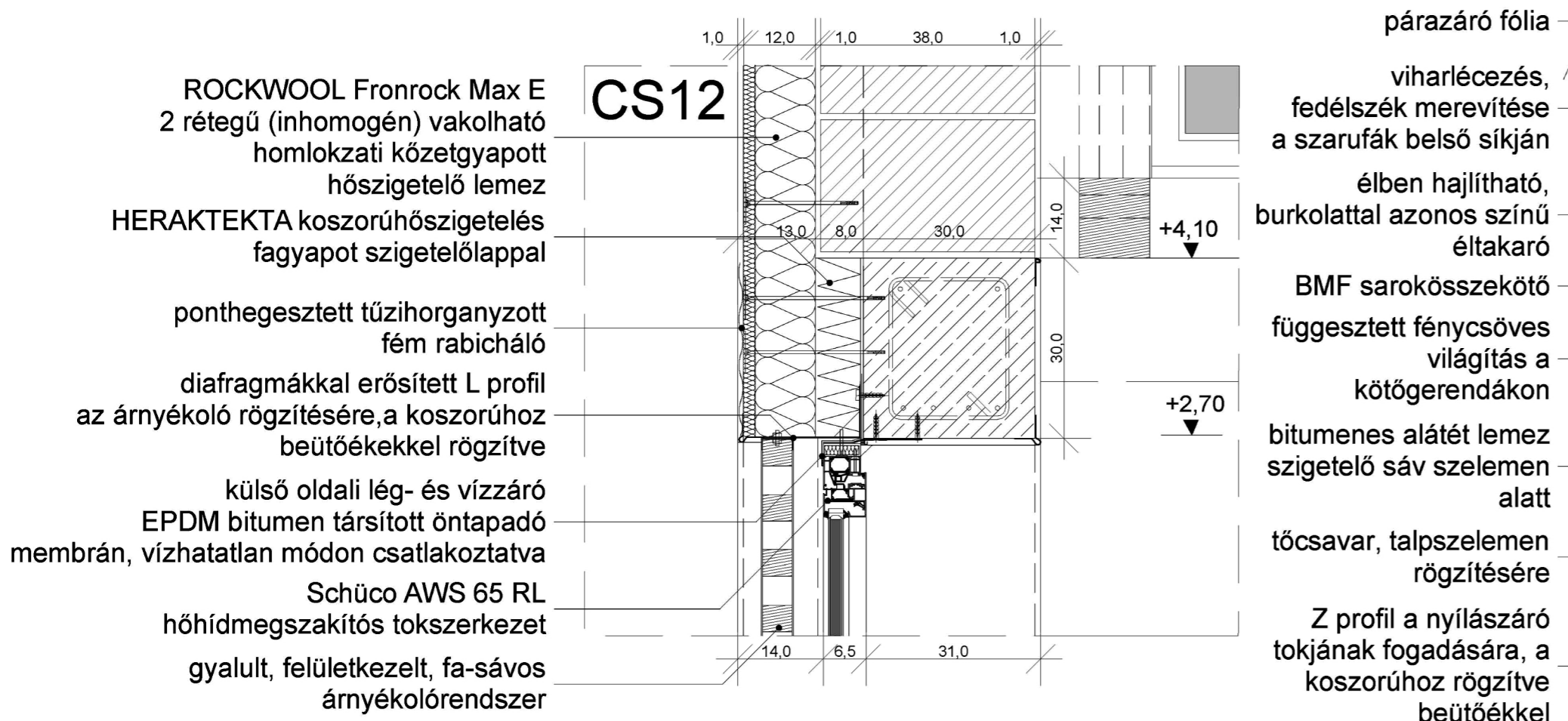


CS11



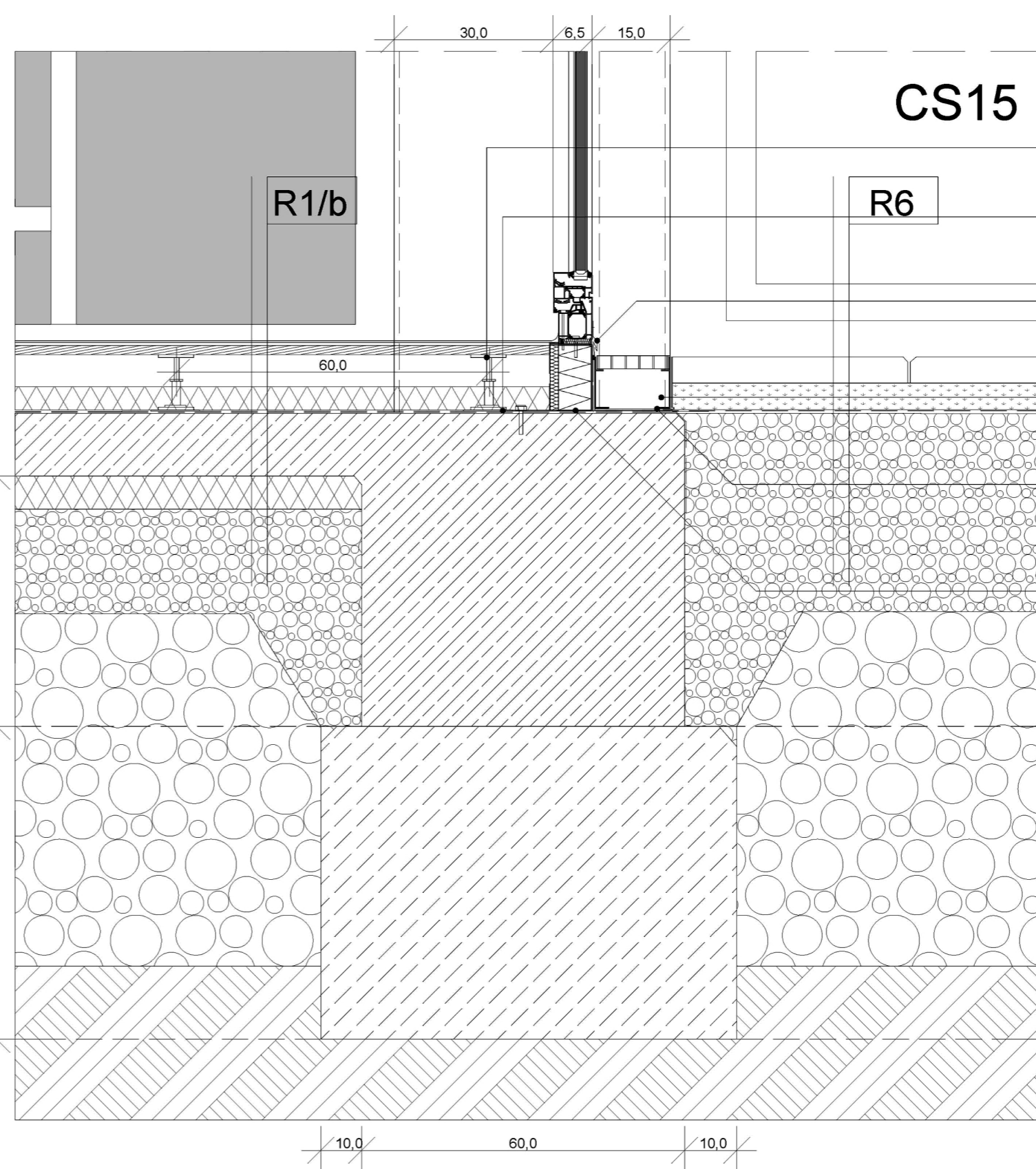
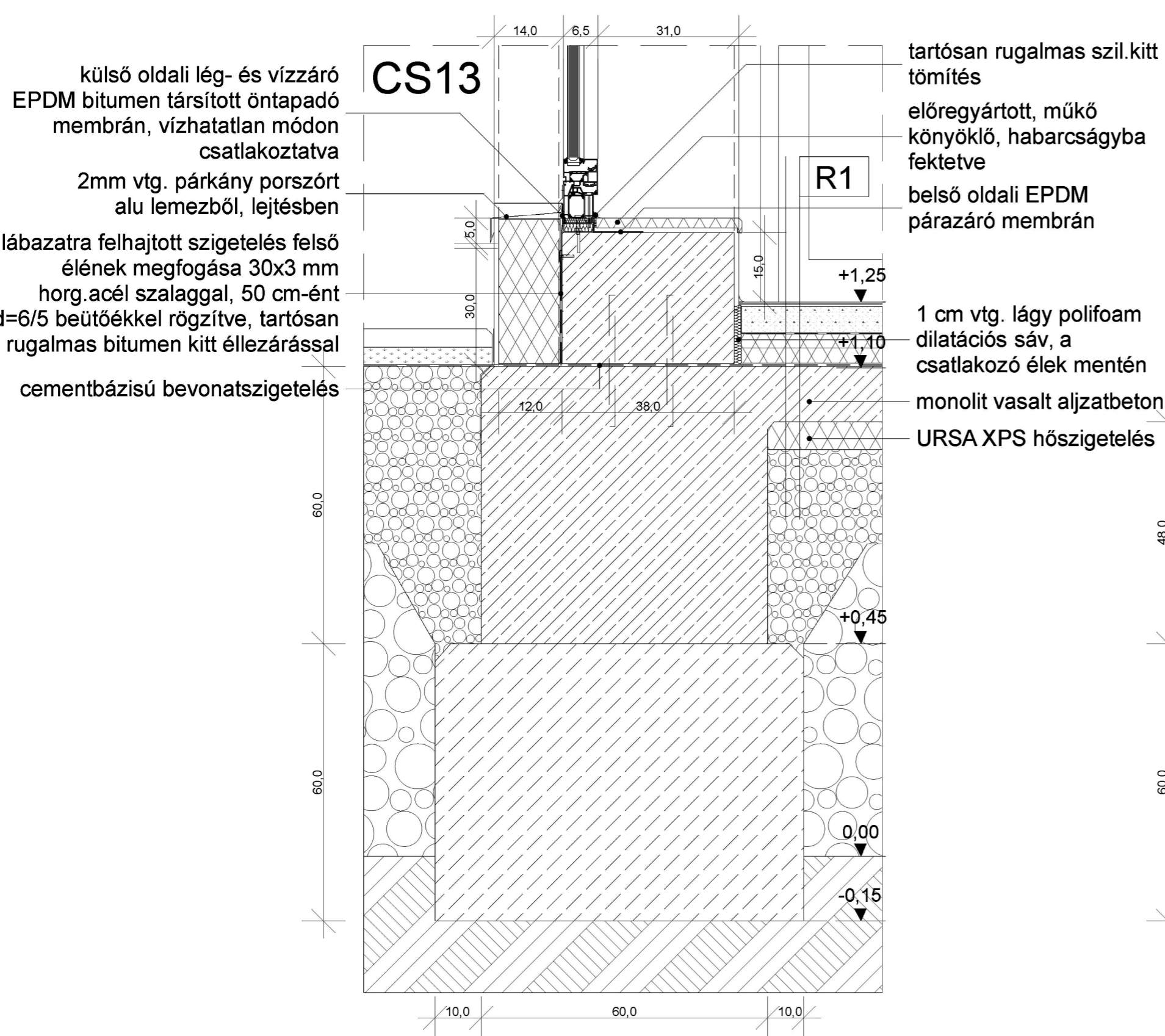
CS12



CS14

RHEINZINK állókorcos fémlemez fedés,
VapoZinc alátét szőnyeggel
EPDM vízzáró fólia
RHEINZINK-REES egy rudas hófogók rögzítése a korcokra szorított tartóbakokkal
ácskapocs, 8 mm-es, szarufák rögzítésére
betétfa a szarufákhoz rögzítve
négyzet alakú szelvényű ereszcsonna, lejtésben
alu. hőszigetelést fogadó, L sín vtg=2 mm, a betétfához csavarozással rögzítve
HERAKTEKTA koszorúhőszigetelés fagyapott szigetelőlappal
ponthegeesztett tűzihorganyzott fém rabicháló
ROCKWOOL Fronrock Max E 2 rétegű (inhomogén) vakolható homlokzati közetgyapott hőszigetelő lemez
külső oldali lég- és vízzáró EPDM bitumen társított öntapadó membrán, vízhatlan módon csatlakoztatva

CS13



CS15

MERO TYP álpadló rendszer, lábak 60x60 cm raszterben
szigetelés védelem, tömörített gumiörlemény lemez
porszórt alulemez, lábazati fedés, a nyílászáró szerkezethez csavarozással rögzítve
rozsdamentes, acél folyóca négyzetrács lefedéssel a homlokzati nyílászáró szerkezet mentén
10 mm vtg. préselt gumiörlemény lemez, mechanikai védőréteg
4 mm vtg. méretezett horganyzott, acél J profil vaktok, a nyílászáró szélességében, diafragmákkal erősítve, az aljzathoz mechanikailag rögzítve

RÉSZLET SKICCEK

