

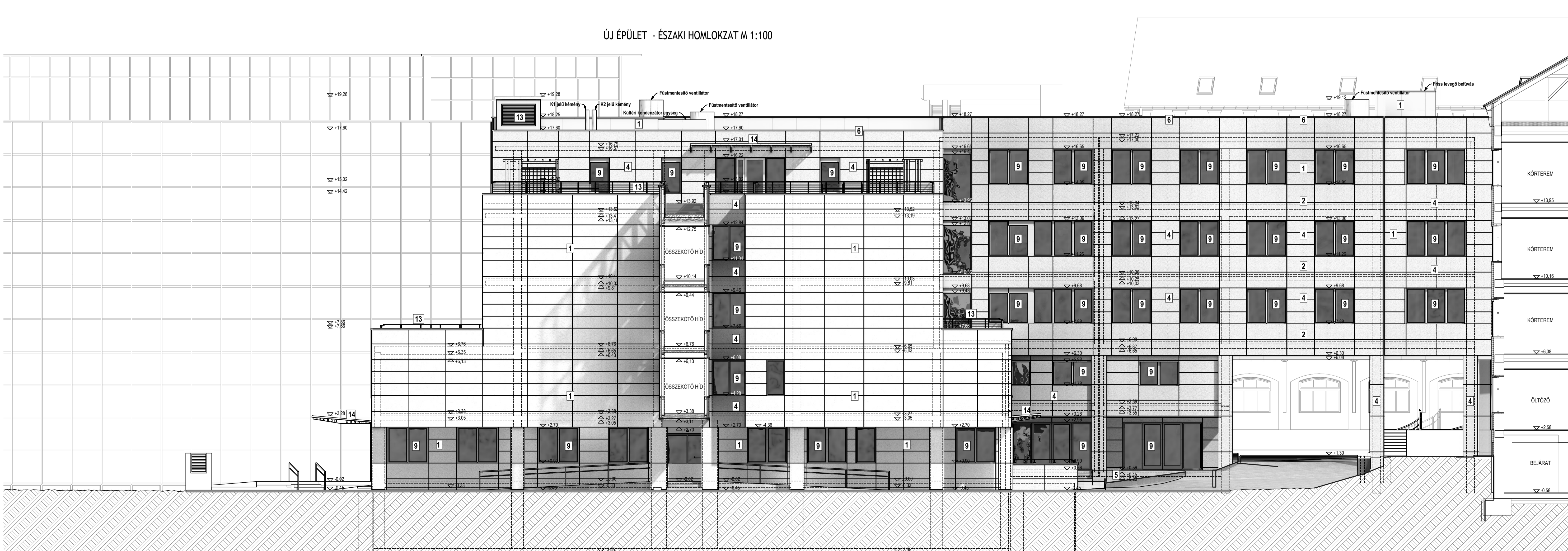
ÚJ ÉPÜLET - KELETI HOMLOKZAT M 1:100



HOMLOKZATKÉPZÉSEK:

- 1 Elemi homlokzatburkolat (tört fehér)
- 2 Finomszemcsés homlokzati vakolatrendszer (tört fehér)
- 3 Lábazati vakolatrendszer (szürke)
- 4 Elemi homlokzatburkolat (világos barna)
- 5 Ragasztott mészburkolat (mattszíjolt gazdagbányai mészkő)
- 6 RHEINZINK kétvörös falfeledés (szürke)
- 7 RHEINZINK fémlémez fedés (szürke)
- 8 RHEINZINK lefolyócsatorna (szürke)
- 9 WICONA WICLINE 60 alumínium nyílászáró (keret és szárny RAL 9006)
- 10 WICONA WICLINE 60 alumínium nyílászáró, műanyag árnyékoló szerkezettel (keret és szárny RAL 9006)
- 11 WICONA WICTEC 50 alumínium függönyfal, reflexív üveggel (bordák RAL 9006)
- 12 WICONA WICTEC 50 alumínium függönyfal, festett parapet üveggel (bordák RAL 9006)
- 13 mázolt egyedi acélszerkezetek: gépészeti zsalia, szellőzőrács, acél kapaszkodó, korlát (RAL 9006)
- 14 acélszerkezetű előtét mázolt egyedi acéltartók (RAL 9006), edzett üveg fedés
- 15 fehér műanyag nyílászáró
- 16 Gördülőszemcsés homlokzati vakolatrendszer (világos zöld)

ÚJ ÉPÜLET - ÉSZAKI HOMLOKZAT M 1:100



A létesítmény adatai:

Zala Megyei Kórház épületegyüttesének a TIOP 2.2.4/09/1 kódszámú "Strukturálozoztatást támogató infrastruktúrafejlesztése a fekvőbeteg szakellátásban" című pályázat révén megvalósítani kívánt fejlesztés

név	Zalaegerszeg, Zrínyi M. u. 1.	munkaszám	
A megnevezés		hírsz.	ZA-3-2010/24
név	Gyógyszerészeti és Egészségügyi Minőség- és Szervezetfejlesztési Intézet	hírsz.	3/1 hrsz.
cím	1125 Budapest, Diós árok 3.		

A tervezési adatai

Rajz megnevezés: TERVEZETT ÉPÜLETEK RAJZAI HOMLOKZATOK I.

Lépték:	M 1:100	rajzszám:	ÉE.10/M1
Tervfajta:	Építési engedélyezési tervdokumentáció módosítás	kelt.:	2010. július hó
PADLÓSZINT :	±0,00 = 155,80 mbf		

Tervezők	név	jogosultság	tervező szervezet	aláírás
építész vezetőtervező	Czigány István	E1-20-0022	ZALA ART Kft.	
építész társ tervező	László Ildikó	E 20-0071/08	Zalaki Bt.	
építész társ tervező	Vas László	E 20-0252	ZALA ART Kft.	
építész tervező munkatárs	Hanke Zsófia		ZALA ART Kft.	
építész tervező munkatárs	Tóth Balázs	E/2-20-0287	ZALA ART Kft.	
épületgépész vezetőtervező:	Németh Imre	G-1/20-0246	ISOPLAN 98 Bt.	
épületgépész tervező	Hári Ferenc	G-T/20-0316	ZALA ART Kft.	
épületgépész tervező	Salamon Péter		ZALA ART Kft.	
tartószerkezeti vezetőtervező	Szecsányi László	T-Sz/20-0102	STABIL Kft.	
tartószerkezeti tervező	Dobri Béla	T-T/20-0105	STABIL Kft.	
tartószerkezeti tervező	Dékány Endre	T-T/20-0099	STABIL Kft.	
tartószerkezeti tervező	Buzogány Ferenc	T-T/20-0589	ZALA ART Kft.	
villamos erőáramtervező	Boda István	V-T/20-0043	PANNONELEKTRO Kkt	
villamos gyengeáramú tervező	Farkas Ervin	V-T/20-0231	Zelka Rt.	
környezetvédelem	Somogyi Zoltán	F-1011/2007	GREEN SZÖLG. Kft.	
közmű tervező	Ferencz Attila	TV-T/20-0184	LINAKRON Kft.	
út-parkolótervező	Tóth János	K1d-1/20-0183	LINAKRON Kft.	
talajmechanika	Szigetvári Péter	T2-20-0515	Dunántúli Mélyfúró Kft.	
felvonó tervező	Balogh Gábor	AF-T01-8387	SCHINDLER Kft.	
kerttervező	Bubics Tamásné	K 20-0206	MEDIPLAN Kft.	
orvostechnológus	Ifj. Pólya Endre	EG-T-1-13-7358		
tűzvédelmi szakértő	Molnár Tamás			
geodézia	Padányi Zoltán	F-1011/2007	IBZOL 94 Bt.	
építész munkatársak:	Berta Csabane, Böcskey Gábor, Molnár Gábor, Papp Péter, Szabo Gábor, Vassó Ottó			

ZALA ART ÉPÍTÉSZ IRODA KFT
 8900 Zalaegerszeg, Kosztolányi D. út 12-14.
 tel: 92/596-063 fax: 92/596-064
 e-mail: zalaart@zalaart.hu

Ez a terv a fent megnevezett tervezők szellemi alkotása. A terv és az általa meghatározott létesítmény az 1999 évi LXVI. törvény értelmében szerzői jogvédelem alatt áll.
 This plan is an intellectual product, which is protected by copyright according to the concerning international and local laws. The plan may only be used for the purpose determined in the contract, for the purpose of realization of the project it is valid with the planner's original signature, it is not allowed to reproduce it without the written permission of the planner.
 A megvalósítás során a tervetől eltérni csak a fent nevezett tervezők hozzájárulásával szabad. A hozzájárulás nélkül végrehajtott eltérések mentesítik a tervezőt garanciális és szavatossági felelőssége alól.