

LÁTVÁNYKÉP



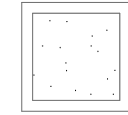
JELMAGYARÁZAT:



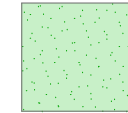
Tervezett lombos fa



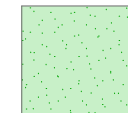
Tervezett fenyőfa



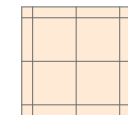
1m3-es virágtartó edényzet



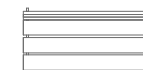
Intenzív zöldtető, gyepfelület



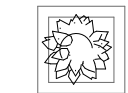
Kiemelt szegélyű növénykazetta



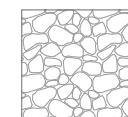
Semmelrock Pastella térköburkolat



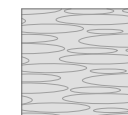
Telifa kerit pad 125x55x90cm



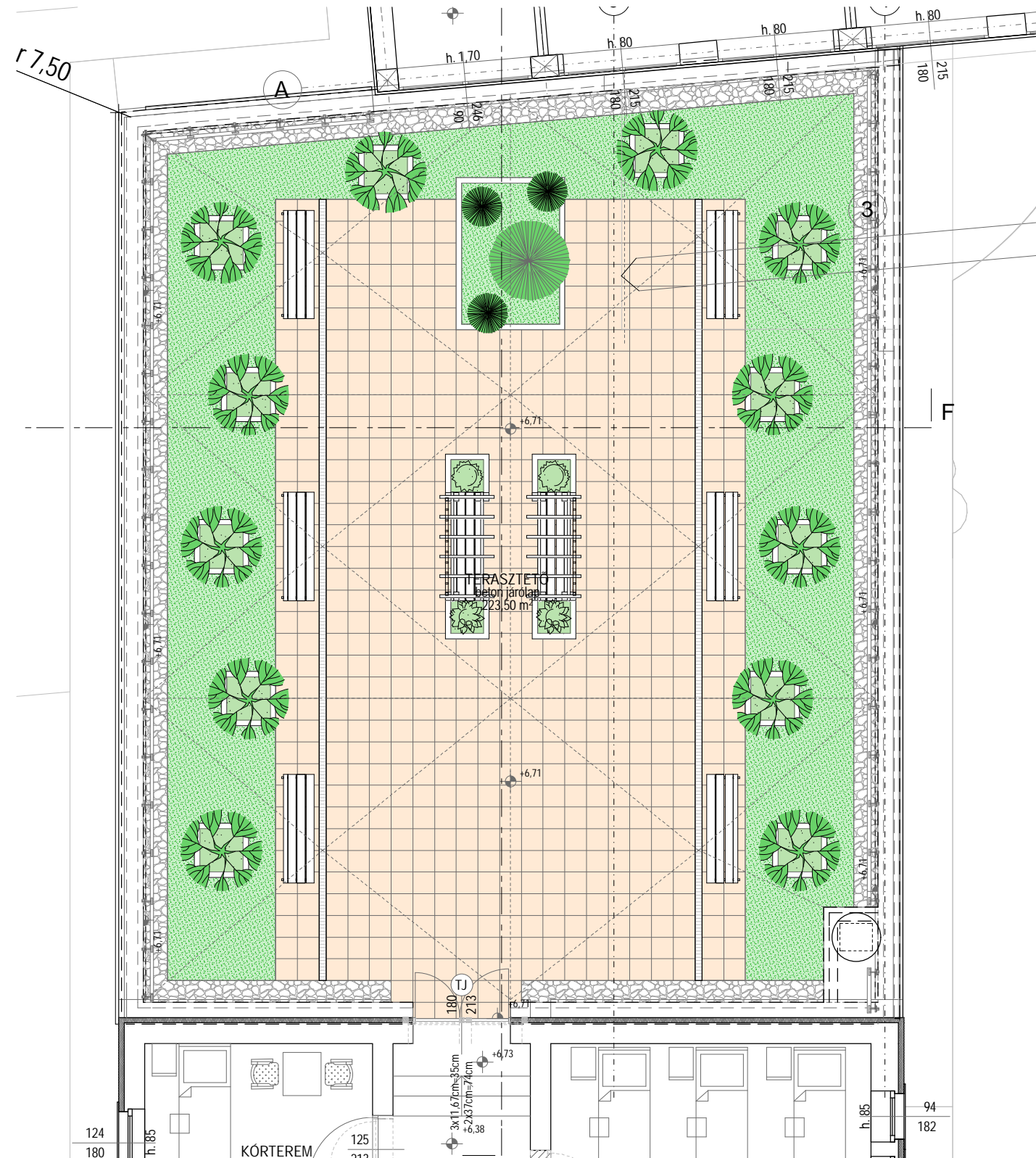
Telifa virágláda 80x80x60cm



• 32-64mm kulékavics szegélyezés



• 16-32mm mosott kavics leterhelő réteg



A létesítmény adatai:

név Zala Megyei Kórház épületegyüttesének a TIOP 2.2.4/09/1 kódszámú "Struktúraváltoztatást támogató infrastruktúrafejlesztése a fekvőbeteg szakellátásban" című pályázat révén megvalósítani kívánt fejlesztés			
cím	Zalaegerszeg, Zrínyi M. u. 1.	munkaszám	ZA-3-2010/24
A megbízó adatai			
név	Zala Megyei Önkormányzat	hrsz.:	3/1 hrsz.
cím	Zalaegerszeg, Kosztolányi D. út 10		
A tervrajz adatai			
Rajz megnevezés:	KERTÉPÍTÉSZETI TERVLAPOK KARDIOLÓGIAI OSZTÁLY TETŐKERT		
Lépték:	M 1:100	rajzszám:	K-1
Tervfajta:	Építési engedélyezési tervdokumentáció módosítás	kelt.:	2010. július hó
PADLÓSZINT : ±0,00 = 155,80 mBf			
Tervező	név	jogosultság	aláírás
kerttervező	Bubics Tamásné	K 20-0206 okl. táj- és kertépítész	
Ez a terv a fent megnevezett tervezők szellemi alkotása. A terv és az általa meghatározott létesítmény az 1999 évi LXXVI. törvény értelmében szerzői jogvédelem alatt áll.			

