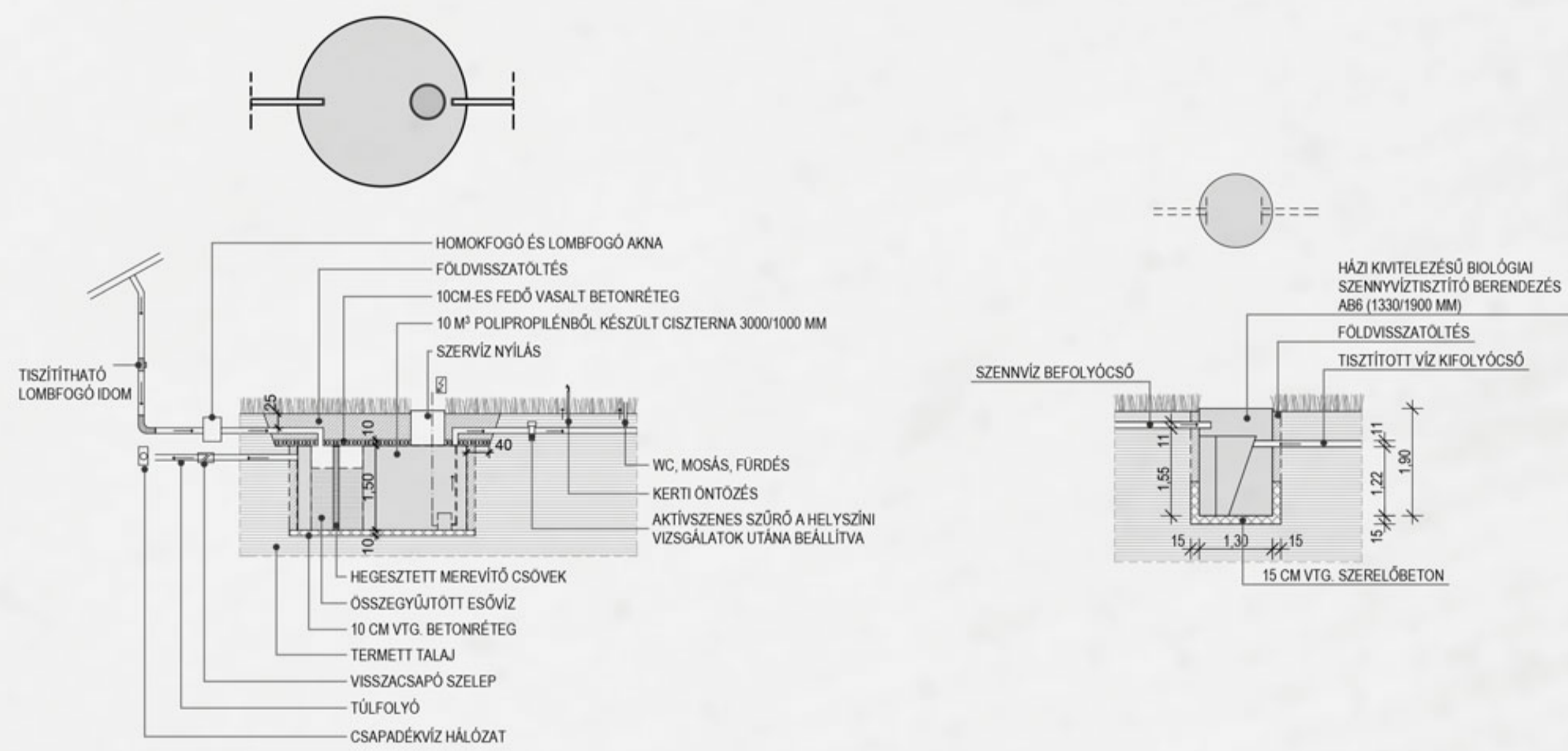
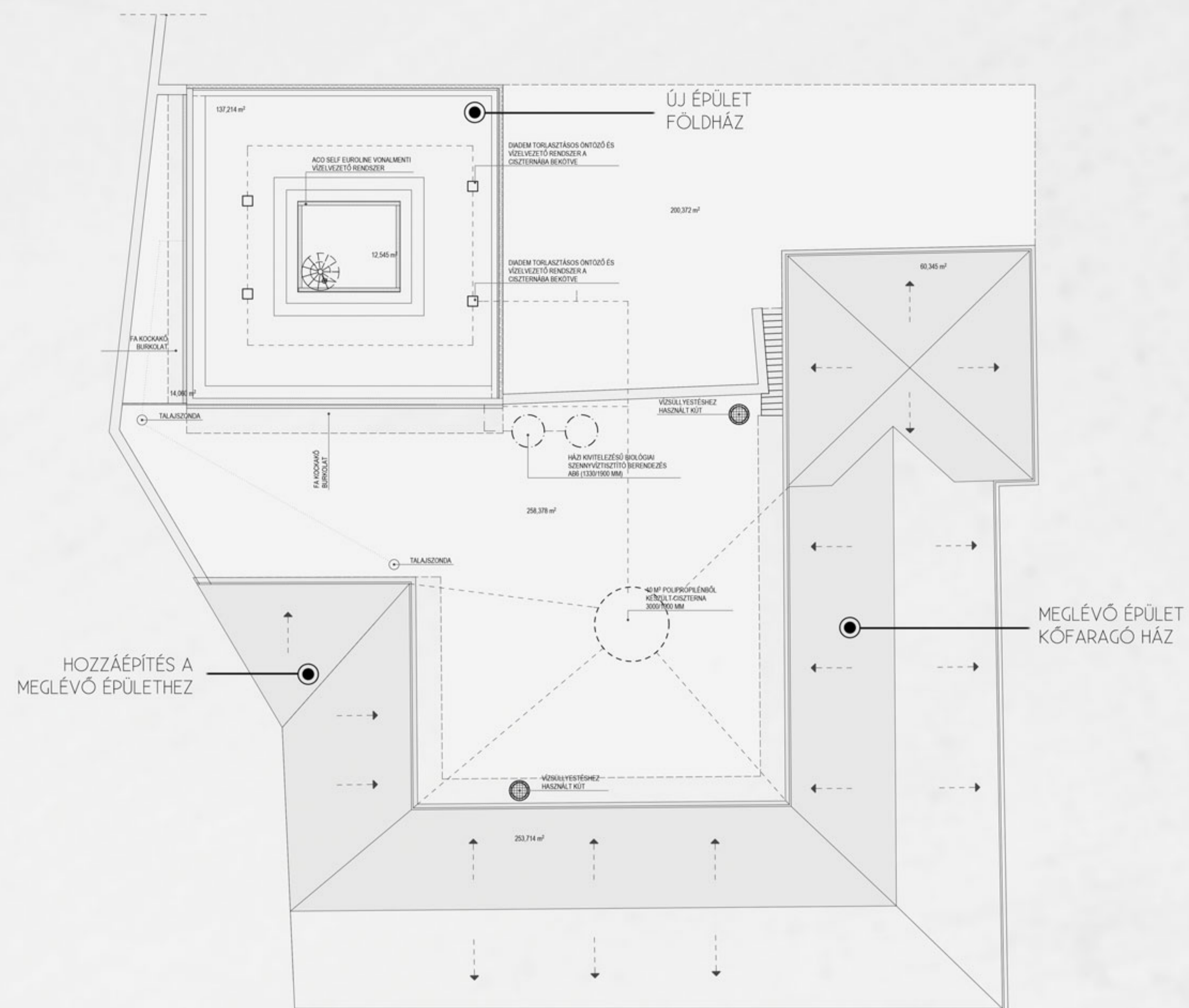


CISZTERNA _ BIOLÓGIAI SZENNYVÍZTISZTÍTÓ

KŐFARAGÓ HÁZ _ FÖLDHÁZ _ ALAPRAJZ _ M=1:100



1. ÉVENTE GYŰJTHETŐ CSAPADÉKMENNYISÉG SZÁMÍTÁSA

Tetőfelület:	650 m ²
Csapadékmennyiség:	451,27 mm/év
Gyűjthető éves csapadékmennyiség:	249326,675 liter

2. ÉVES CSAPADÉKVÍZ-SZÜKSÉGLET KISZÁMÍTÁSA

WC-öblítés (8.700 liter/fő/év) 5fő -	43500
Mosás (3.500 liter/fő/év) 4fő -	14000
Takarítás, tisztítás (800 liter/fő/év) 5fő -	4000
Öntözés (60 liter/m ² , csak az öntözendő felület) 680 m ² -	40800
Éves csapadékvíz-szükséglet összesen:	102300 liter

3. TARTÁLYMÉRET KISZÁMÍTÁSA

A szükséges tárolókapacitás:	10109 liter
Javasolt tartályméret:	11 m ³

A tölteőt figyelembe véve csak 10 m³-es tartályra van szükség, mert annak tetőfelületéről kevesebb viz gyűjthető össze a vegetáció és az ültetéközeg miatt.

