

+7,85

+3,35

+3,00

+2,40

+0,00

-0,22

-1,12

- 01 öntisztuló bevonat
- UV elleni védőréteg
- flexiskin poliuretán fólia fűjva
- ragasztó tapasz
- ragasztó tapaszba
- beleágyazott üvegszövet 8mm
- Austrotherm Eps*F Plusz homlokzati
- hőszigetelő lemez 22cm
- kvarchomokkal kevert műgyanta
- alapozás, párafélező réteg 4mm
- vasbeton falszerkezet 20cm
- beltéri vakolat 13mm
- beltéri festékréteg 2mm

- 04 öntisztuló bevonat
- UV elleni védőréteg
- flexiskin poliuretán fólia fűjva
- ragasztó tapasz
- ragasztó tapaszba
- beleágyazott üvegszövet 8mm
- Austrotherm Eps*W Plusz
- hőszigetelő lemez 28cm
- kvarchomokkal kevert műgyanta
- alapozás, párafélező réteg 4mm
- vasbeton zárófödém 20cm
- függesztett akusztikus
- gipszkarton álmennyezet 12,5mm

- 07 kerámia padlóburkolat 1cm
- flexibilis ragasztó réteg 0,3cm
- kenhető szigetelés 2 rtg.
- alapozó réteg 1 rtg.
- aljatbeton 6cm
- padlófűtés cső hőtükrös fóliára
- feketve ponthegeesztett
- acélhálához rögzítve
- technológiai szigetelés 1 rtg.
- lépésálló hangszigetelés 6cm
- vasbeton födém 20cm
- 20 cm-re függesztett gipszkarton
- álmennyezet 12,5mm

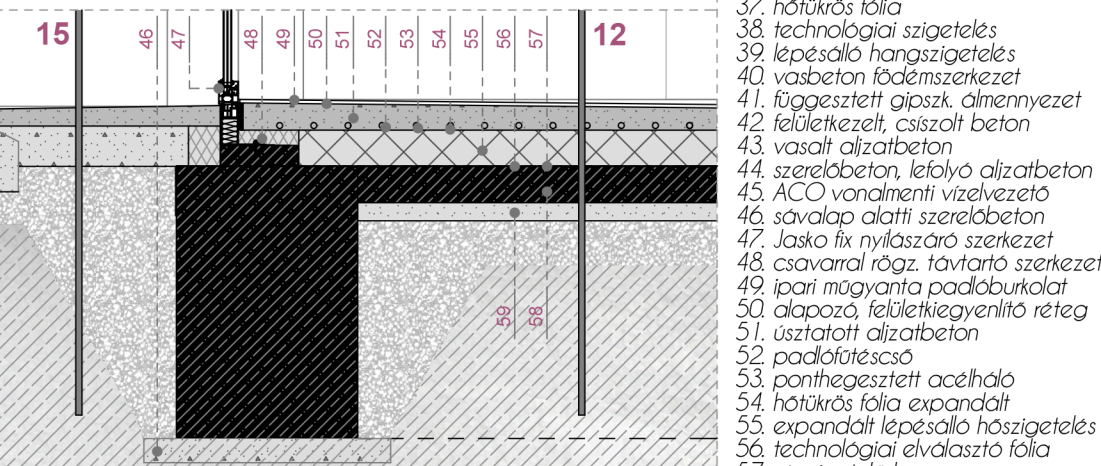
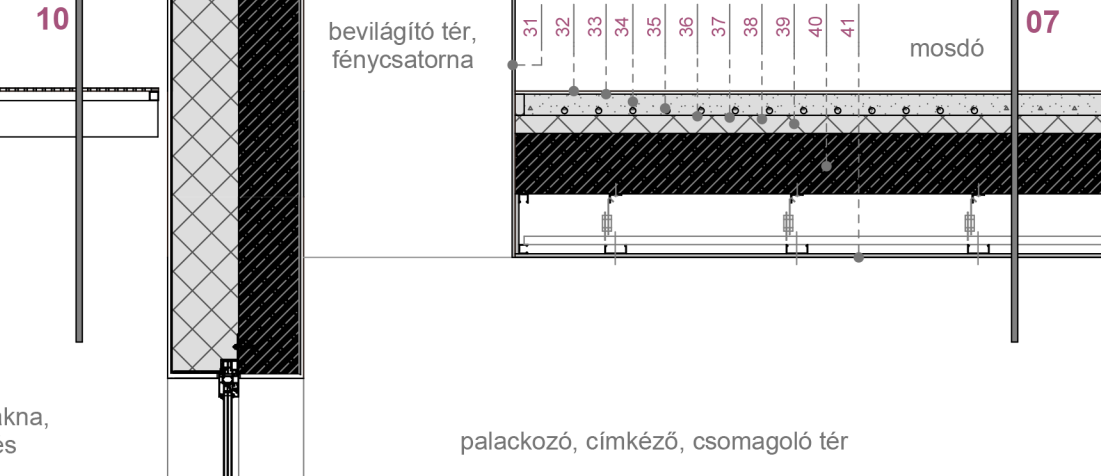
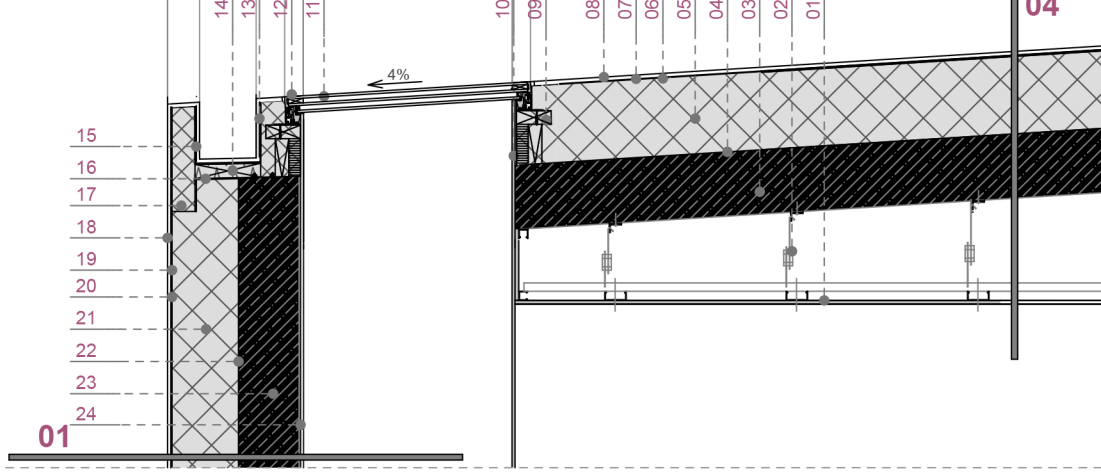
- 10 szőlőmag mintás lyukperforált
- corten lemez 80*150cm-es
- táblákban 10mm
- hossz és keresztirányú négyzet
- szelvényű zártszelvény 30x30mm
- kereszt irányú téglalap szelvényű
- zártszelvény 120x60mm

0,1 0,2 1 2m

- 12 ipari műgyanta padlóburkolat 1cm
- alapozó, felületkiegyenlítő réteg
- aljatbeton 8 cm
- padlófűtés cső hőtükrös fólián
- ponthegeesztett acélháló
- expandált lépésálló hőszig. 12cm
- technológiai elválasztó fólia 1rtg.
- vízszigetelő lemez
- vasalt aljatbeton 12cm
- szerelőbeton 6cm
- homokos kavics 15cm
- 15 felületkezelt beton 19-6cm
- talajnedvesség elleni szigetelés
- vasalt aljatbeton 12cm
- szerelőbeton 6cm
- homokos kavics 15cm

- 21. Austrotherm Eps*F Plusz hőszig.
- 22. kvarchomokkal kevert műgyanta
- 23. vasbeton falszerkezet
- 24. beltéri vakolat és festékréteg
- 25. menetes szár rögzítő szerkezet
- 26. vasbeton kibetonozás
- 27. stabilizált meglévő tufa fal
- 28. hossz és keresztirányú zártszelvény
- 29. keresztirányú téglalap zártszelvény
- 30. szőlőmag mintás lyukperforált
- corten lemez 80*150cm-es táblákban
- 31. beltéri savmart bevilágító üvegfal
- 32. kerámia padlóburkolat
- 33. kenhető szigetelés
- 34. aljatbeton
- 35. padlófűtés cső
- 36. ponthegeesztett acélháló

- 01. akusztikus gipszkarton álmennyezet
- 02. gipszkarton függesztő pálcá
- 03. vasbeton zárófödém
- 04. kvarchomokkal kevert műgyanta
- alapozás, párafélező réteg
- 05. Austrotherm Eps*W Plusz hőszig.
- 06. öntisztuló, UV elleni védőréteg
- 07. flexiskin poliuretán fólia fűjva
- 08. ragasztóba ágyazott üvegszövet
- 09. távtartó, rögzítő szerkezet
- 10. beltéri savmart üvegburkolat
- 11. síkban futó, fix bevilágító
- 12. nedvességre duzzadó kitöltés
- 13. sülly. esővíz elvezető csatorna
- 14. speciális aerogél hőszigetelés
- 15. flexiskinnel bevont csatorna
- 16. csatornatartó szerk. vb-hoz rögz.
- 17. aerogél merevítő-tartóhoz rögz.
- 18. öntisztuló, UV elleni védőréteg
- 19. flexiskin poliuretán fólia fűjva
- 20. tapaszba ágyazott üvegszövet



- 37. hőtükrös fólia
- 38. technológiai szigetelés
- 39. lépésálló hangszigetelés
- 40. vasbeton födém szerkezet
- 41. függesztett gipszk. álmennyezet
- 42. felületkezelt, csiszolt beton
- 43. vasalt aljatbeton
- 44. szerelőbeton, lefolyó aljatbeton
- 45. ACO vonalmenti vízvezető
- 46. sávalap alatti szerelőbeton
- 47. Jasko fix nyílászáró szerkezet
- 48. csavarral rögz. távtartó szerkezet
- 49. ipari műgyanta padlóburkolat
- 50. alapozó, felületkiegyenlítő réteg
- 51. usztatott aljatbeton
- 52. padlófűtés cső
- 53. ponthegeesztett acélháló
- 54. hőtükrös fólia expandált
- 55. expandált lépésálló hőszigetelés
- 56. technológiai elválasztó fólia
- 57. vízszigetelő lemez
- 58. vasalt aljatbeton
- 59. szerelőbeton