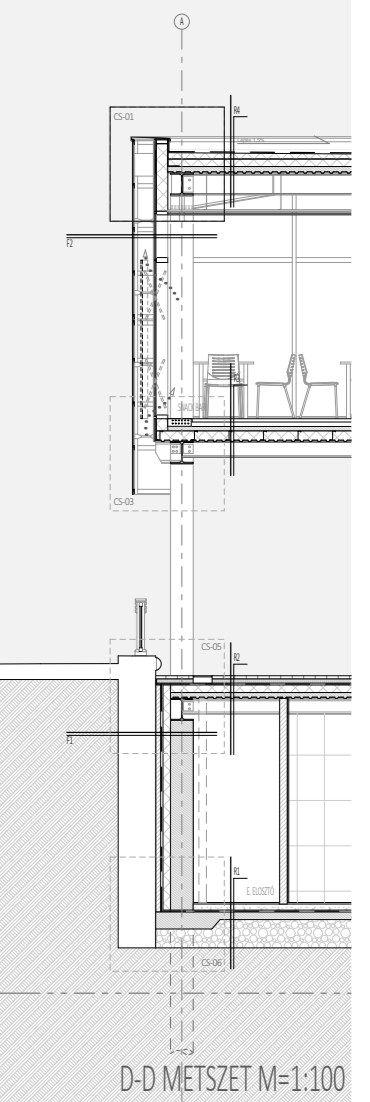


CS-01
ATTIKA
M=1:5

ANYAGHASZNÁLAT:

- EXPANDÁLT LEMEZ HOMLOKZATBURKOLAT
MARIANTECH 'HOLLYWOOD'
LEMEZVASTAGSÁG: 2 mm
NYITÁS: 85X250 mm
NYITOTT FELÜLET: 55%
- SCHÜCO FW 50+ FÜGGÖNYFAL
150X50 mm alumínium bordaváz
hőszigetelő üvegezés:
- 4 mm float üveg
- 16 mm légréteg - argon gázzal feltöltve
- 4 mm LOW-E üveg
U = 1,0 W/m²K

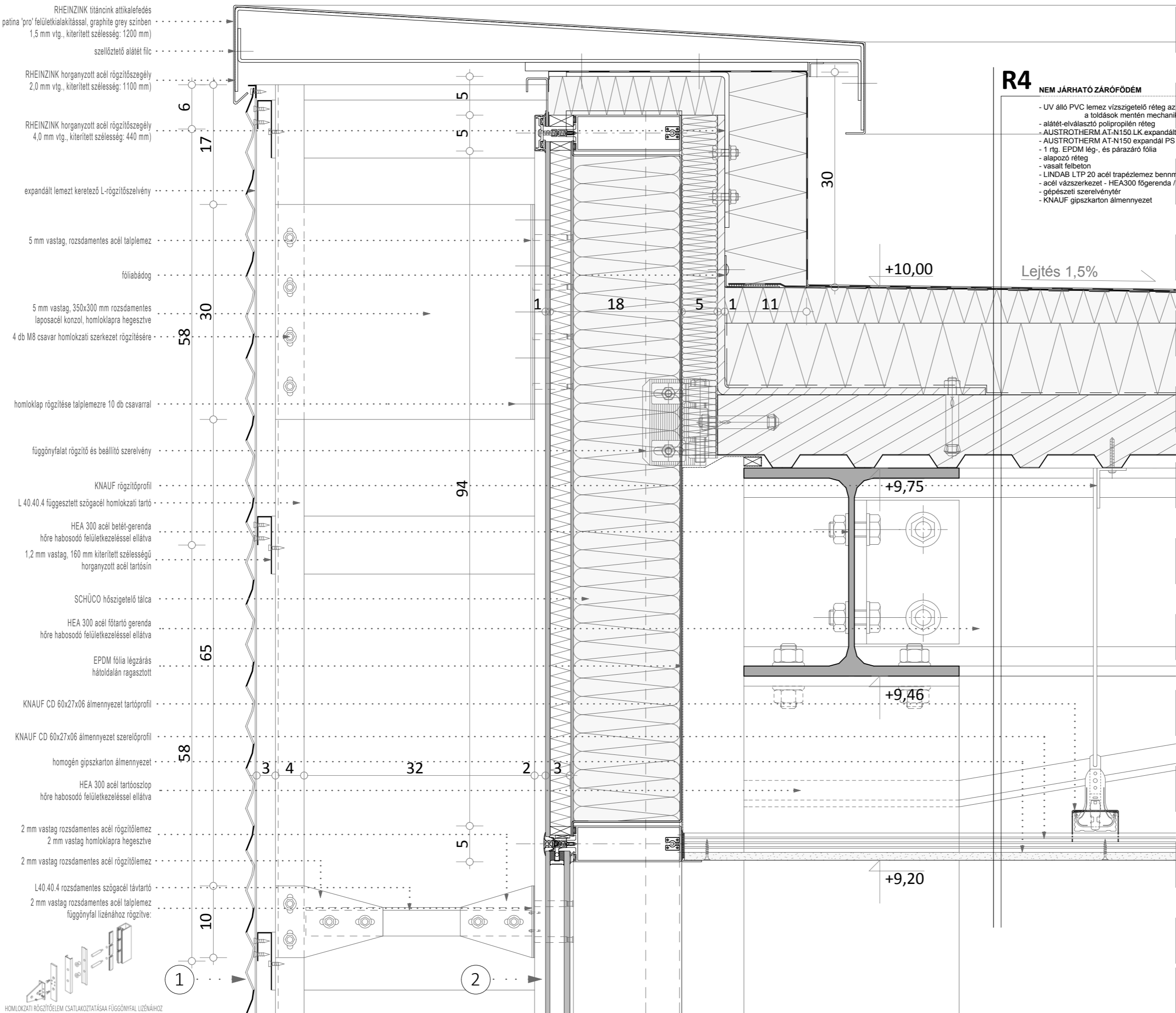


D-D METSZET M=1:100

R4

NEM JÁRHATÓ ZÁRÓFÖDÉM

- UV álló PVC lemez vízszigetelő réteg az aljzatszerkezethez a toldások mentén mechanikailag rögzítve
- alátét-elválasztó polipropilén réteg
- AUSTROTHERM AT-N150 LK expandált PS lejtésképző hőszig. 2-5 cm
- AUSTROTHERM AT-N150 expandált PS hőszig. 10 cm
- 1 rtg. EPDM lég-, és párazáró fólia
- alapozó réteg
- vasalt felbeton 4-8 cm
- LINDAB LTP 20 acél trapézlemez benmaradó zsaluzat
- acél vázszerkezet - HEA300 főgerenda / HEA 200 fiókgerenda 29 cm
- gépészeti szerelvénytér 22 cm
- KNAUF gipszkarton álmennyezet 4 cm



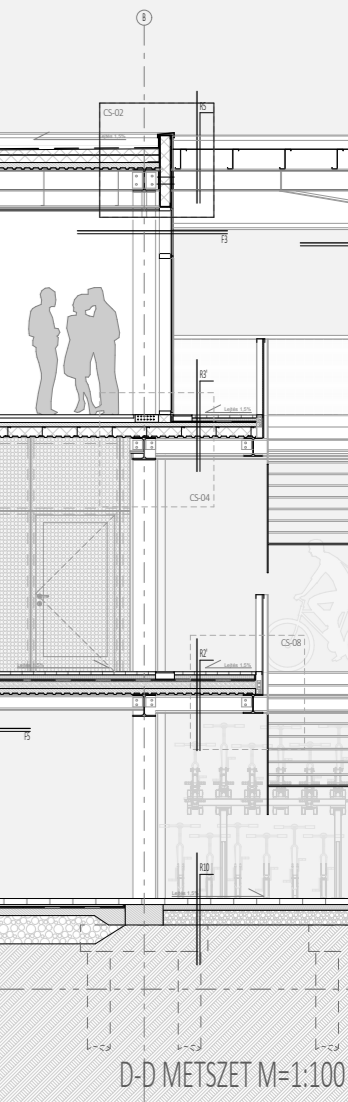
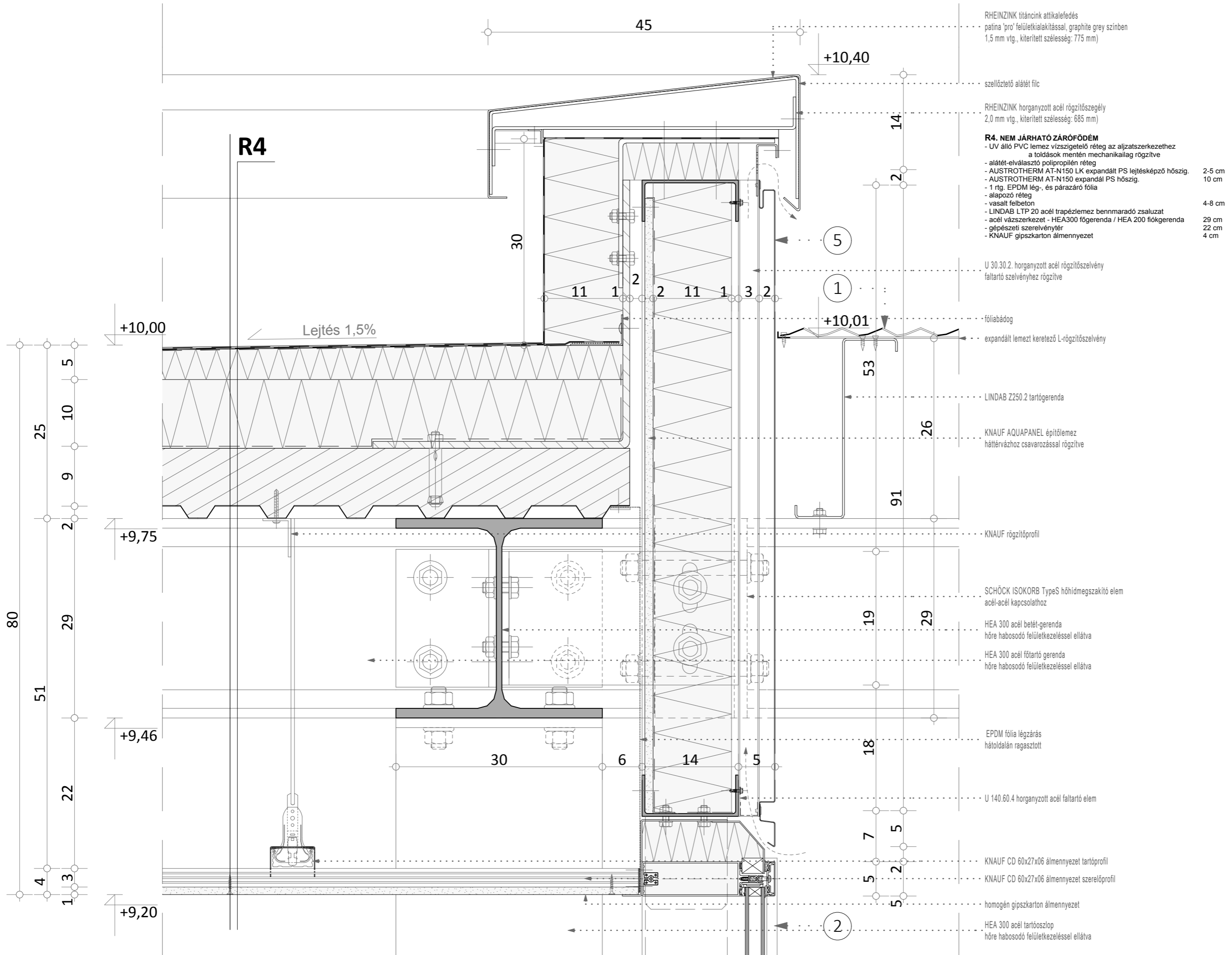
- RHEINZINK titánincink attikalefedés patina 'pro' felületkialakítással, graphite grey színben 1,5 mm vtg., kiterített szélesség: 1200 mm)
- szellőztető alátét filc
- RHEINZINK horganyzott acél rögzítőszegély 2,0 mm vtg., kiterített szélesség: 1100 mm)
- RHEINZINK horganyzott acél rögzítőszegély 4,0 mm vtg., kiterített szélesség: 440 mm)
- expandált lemezt keretező L-rögzítőszelvény
- 5 mm vastag, rozsdamentes acél talplemez
- fóliabádog
- 5 mm vastag, 350x300 mm rozsdamentes laposacél konzol, homloklapra hegesztve
- 4 db M8 csavar homlokzati szerkezet rögzítésére
- 58
- 30
- homloklap rögzítése talplemezre 10 db csavarral
- függönyfalat rögzítő és beállító szerelvény
- KNAUF rögzítőprofil
- L 40.40.4 függesztett szögacél homlokzati tartó
- HEA 300 acél betét-gerenda hőre habosodó felületkezeléssel ellátva
- 1,2 mm vastag, 160 mm kiterített szélességű horganyzott acél tartósín
- SCHÜCO hőszigetelő tálcá
- HEA 300 acél főtartó gerenda hőre habosodó felületkezeléssel ellátva
- EPDM fólia légzárás hátoldalán ragasztott
- KNAUF CD 60x27x06 álmennyezet tartóprofil
- KNAUF CD 60x27x06 álmennyezet szerelőprofil
- homogén gipszkarton álmennyezet
- HEA 300 acél tartóoszlop hőre habosodó felületkezeléssel ellátva
- 2 mm vastag rozsdamentes acél rögzítőlemez
- 2 mm vastag homloklapra hegesztve
- 2 mm vastag rozsdamentes acél rögzítőlemez
- L40.40.4 rozsdamentes szögacél távtartó
- 2 mm vastag rozsdamentes acél talplemez függönyfal lizénához rögzítve:

HOMLOKZATI RÖGZÍTŐELEM CSATLAKOZTATÁSA FÜGGÖNYFAL LIZÉNÁHOZ



ANYAGHASZNÁLAT:

- ① EXPANDÁLT LEMEZ HOMLOKZATBURKOLAT
 MARIANTECH 'HOLLYWOOD'
 LEMEZVASTAGSÁG: 2 mm
 NYITÁS: 85X250 mm
 NYITOTT FELÜLET: 55%
- ② SCHÜCO FW 50+ FÜGGŐNYFAL
 150X50 mm alumínium bordaváz
 hőszigetelő üvegezés:
 - 4 mm float üveg
 - 16 mm légrés - argon gázzal feltöltve
 - 4 mm LOW-E üveg
 U = 1,0 W/m²K
- ⑤ RHEINZINK SP-LINE HOMLOKZATBURKOLAT
 titáncink csap-homyos panel
 patina-pro felületkezeléssel, graphite grey színben
 Bulb Tite szorító-hasadó szegecsekkel rögzítve

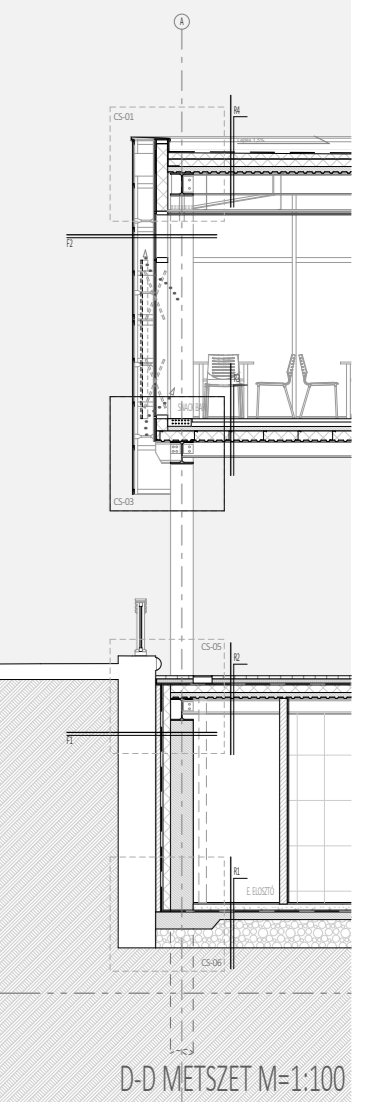
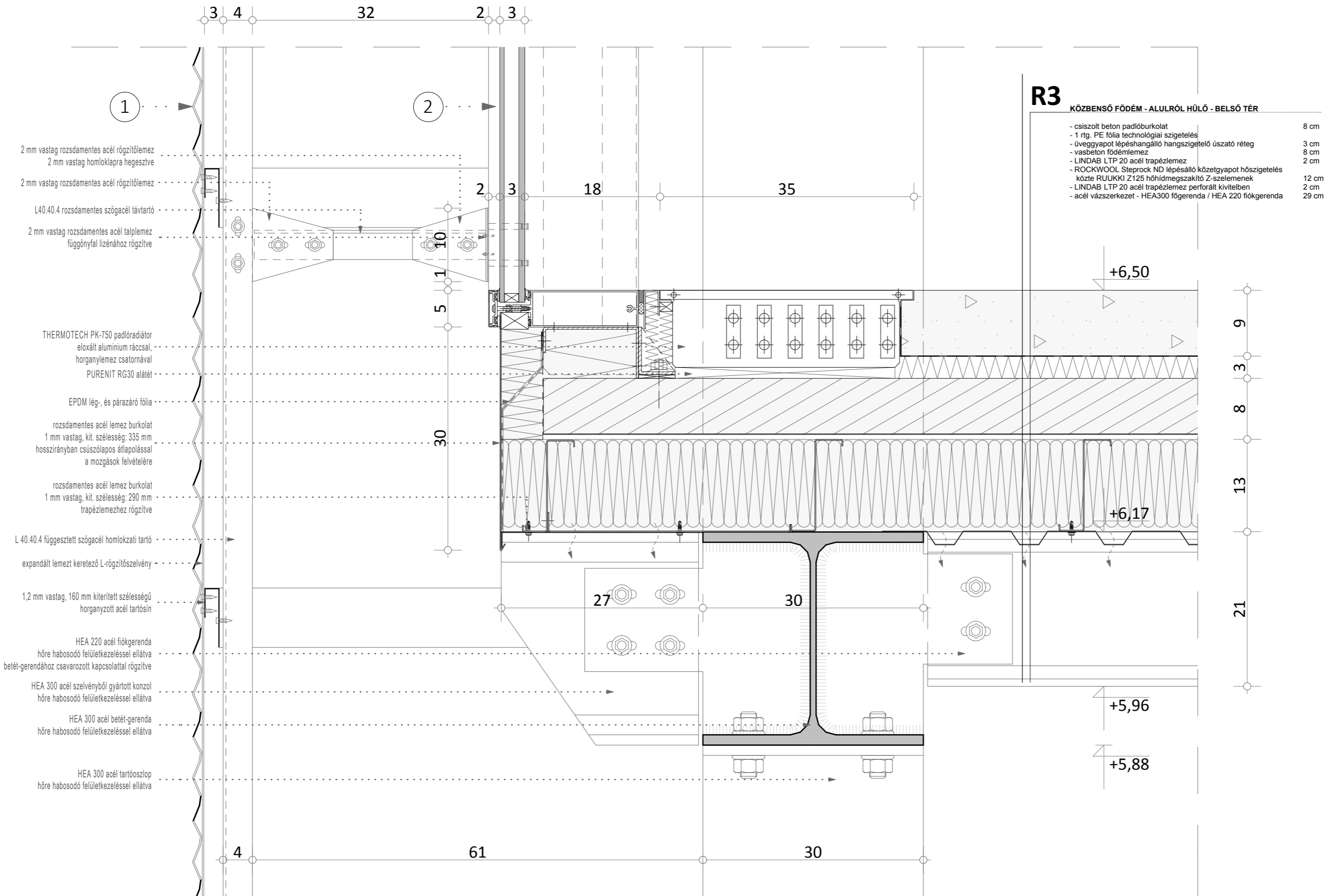


CS-03

ALULRÓL HŰLŐ FÖDÉM
 M=1:5

ANYAGHASZNÁLAT:

- EXPANDÁLT LEMEZ HOMLOKZATBURKOLAT
 MARIANTECH "HOLLYWOOD"
 LEMEZVASTAGSÁG: 2 mm
 NYITÁS: 85X250 mm
 NYITOTT FELÜLET: 55%
- SCHÜCO FW 50+ FÜGGÖNYFAL
 150X50 mm alumínium bordaváz
 hőszigetelő üvegezés:
 - 4 mm float üveg
 - 16 mm légrés - argon gázzal feltöltve
 - 4 mm LOW-E üveg
 U = 1,0 W/m²K



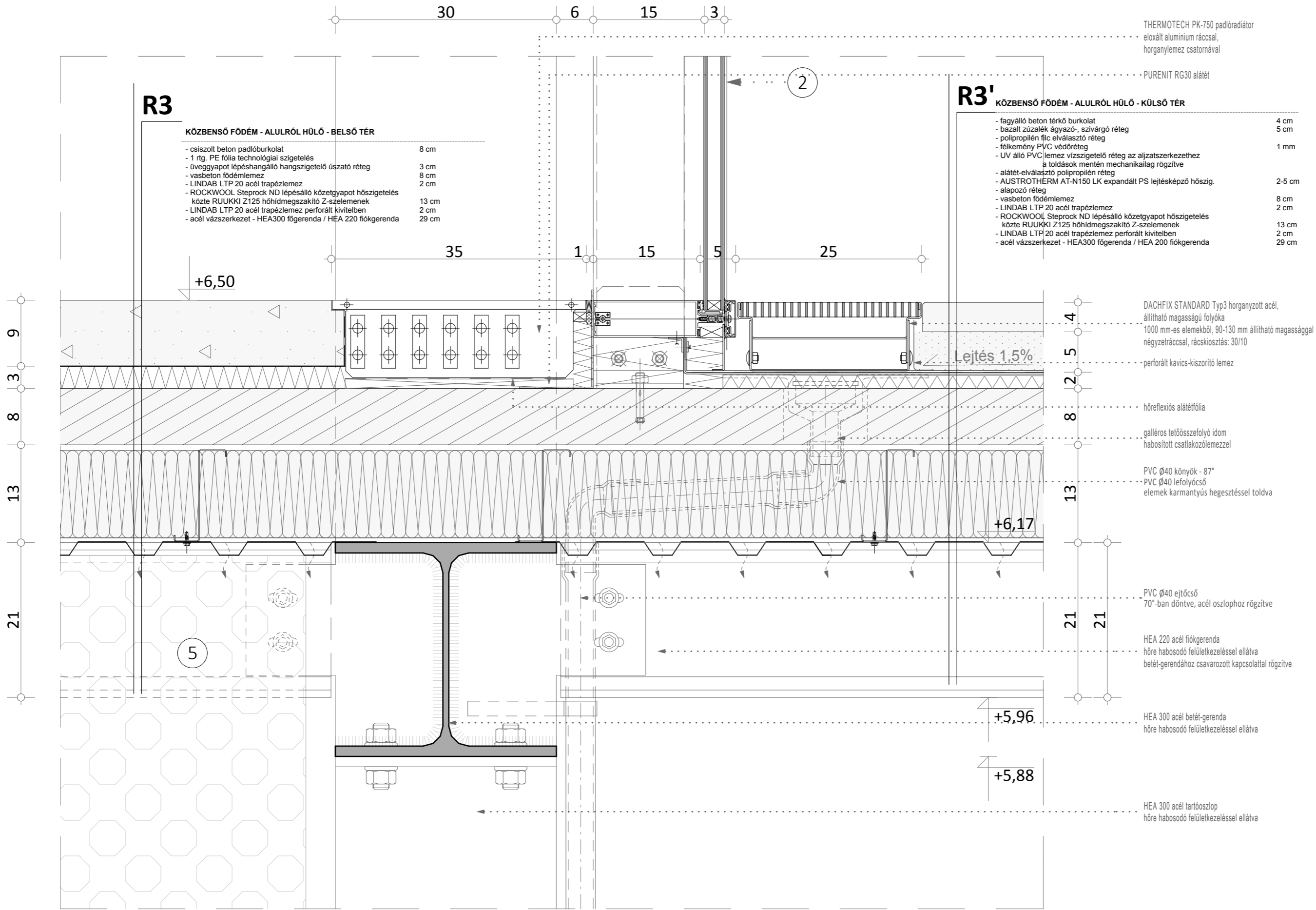
CS-04

ALULRÓL HÚLÓ F. - KÖZLEKEDŐ
M=1:5

ANYAGHASZNÁLAT:

- ② SCHÜCO FW 50+ FÜGGÖNYFAL
150X50 mm alumínium bordaváz
hőszigetelő üvegezés:
- 4 mm float üveg
- 16 mm légrés - argon gázzal feltöltve
- 4 mm LOW-E üveg
U = 1,0 W/m²K

- ⑤ RHEINZINK SP-LINE HOMLOKZATBURKOLAT
titánium csap-hornyos panel
patina-pro felületkezeléssel, graphite grey színben
Bulb Tite szorító-hasadó szegecsekkel rögzítve
PERFORÁLT KIVITELBEN



R3

- KÖZBENSŐ FÖDÉM - ALULRÓL HÚLÓ - BELSŐ TÉR**
- csiszolt beton padlóburkolat 8 cm
 - 1 réteg PE fólia technológiai szigetelés
 - üvegyapott lépéshangálló hangszigetelő úszató réteg 3 cm
 - vasbeton födémlemez 8 cm
 - LINDAB LTP 20 acél trapézlemez 2 cm
 - ROCKWOOL Steprock ND lépésálló kőzetgyapot hőszigetelés közte RUUKKI Z125 hőhíd megszakító Z-szelemek 13 cm
 - LINDAB LTP 20 acél trapézlemez perforált kivitelben 2 cm
 - acél vázszerkezet - HEA300 főgerenda / HEA 220 fiókgerenda 29 cm

R3'

- KÖZBENSŐ FÖDÉM - ALULRÓL HÚLÓ - KÜLSŐ TÉR**
- fagyálló beton térkő burkolat 4 cm
 - bazalt zúzalék ágyazó-, szivargó réteg 5 cm
 - polipropilén filc elválasztó réteg
 - félkemény PVC védőréteg 1 mm
 - UV álló PVC lemez vízszigetelő réteg az aljzatszerkezethez a toldások mentén mechanikailag rögzítve
 - alátét-elválasztó polipropilén réteg
 - AUSTROTHERM AT-N150 LK expandált PS lejtésképző hőszig. 2-5 cm
 - alapozó réteg
 - vasbeton födémlemez 8 cm
 - LINDAB LTP 20 acél trapézlemez 2 cm
 - ROCKWOOL Steprock ND lépésálló kőzetgyapot hőszigetelés közte RUUKKI Z125 hőhíd megszakító Z-szelemek 13 cm
 - LINDAB LTP 20 acél trapézlemez perforált kivitelben 2 cm
 - acél vázszerkezet - HEA300 főgerenda / HEA 200 fiókgerenda 29 cm

THERMOTECH PK-750 padlóradiátor
előxált alumínium ráccsal,
horganylemez csatornával

PURENIT RG30 alátét

DACHFIX STANDARD Typ3 horganyzott acél,
állítható magasságú folyóka
1000 mm-es elemekből, 90-130 mm állítható magassággal
négyzetráccsal, rácskiosztás: 30/10

perforált kavics-kiszorító lemez

hőreflexiós alátét fólia

galléros tetőösszefolyó idom
habosított csatlakozólemezzel

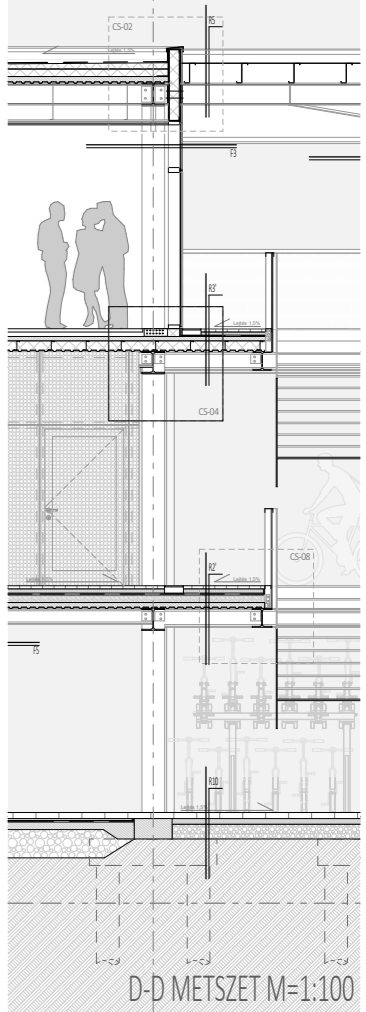
PVC Ø40 könyök - 87°
PVC Ø40 lefolyócső
elemek karmantyús hegesztéssel toldva

PVC Ø40 ejtőcső
70°-ban döntve, acél oszlophoz rögzítve

HEA 220 acél fiókgerenda
hőre habosodó felületkezeléssel ellátva
betét-gerendához csavarozott kapcsolattal rögzítve

HEA 300 acél betét-gerenda
hőre habosodó felületkezeléssel ellátva

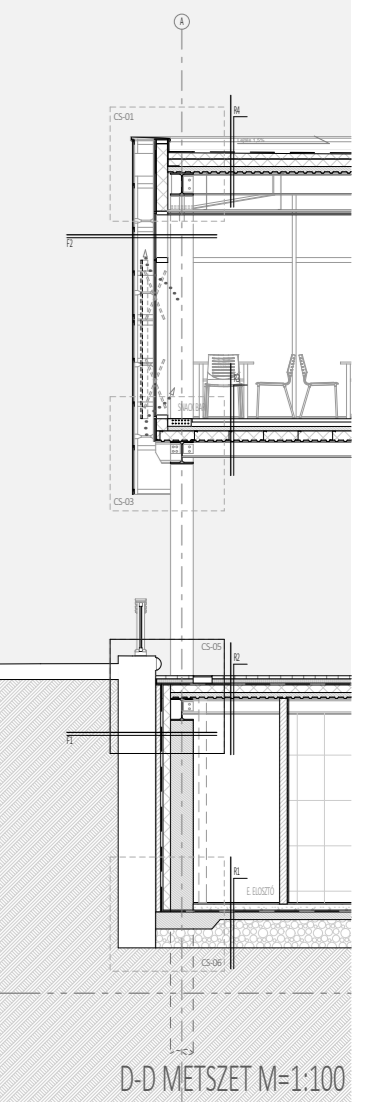
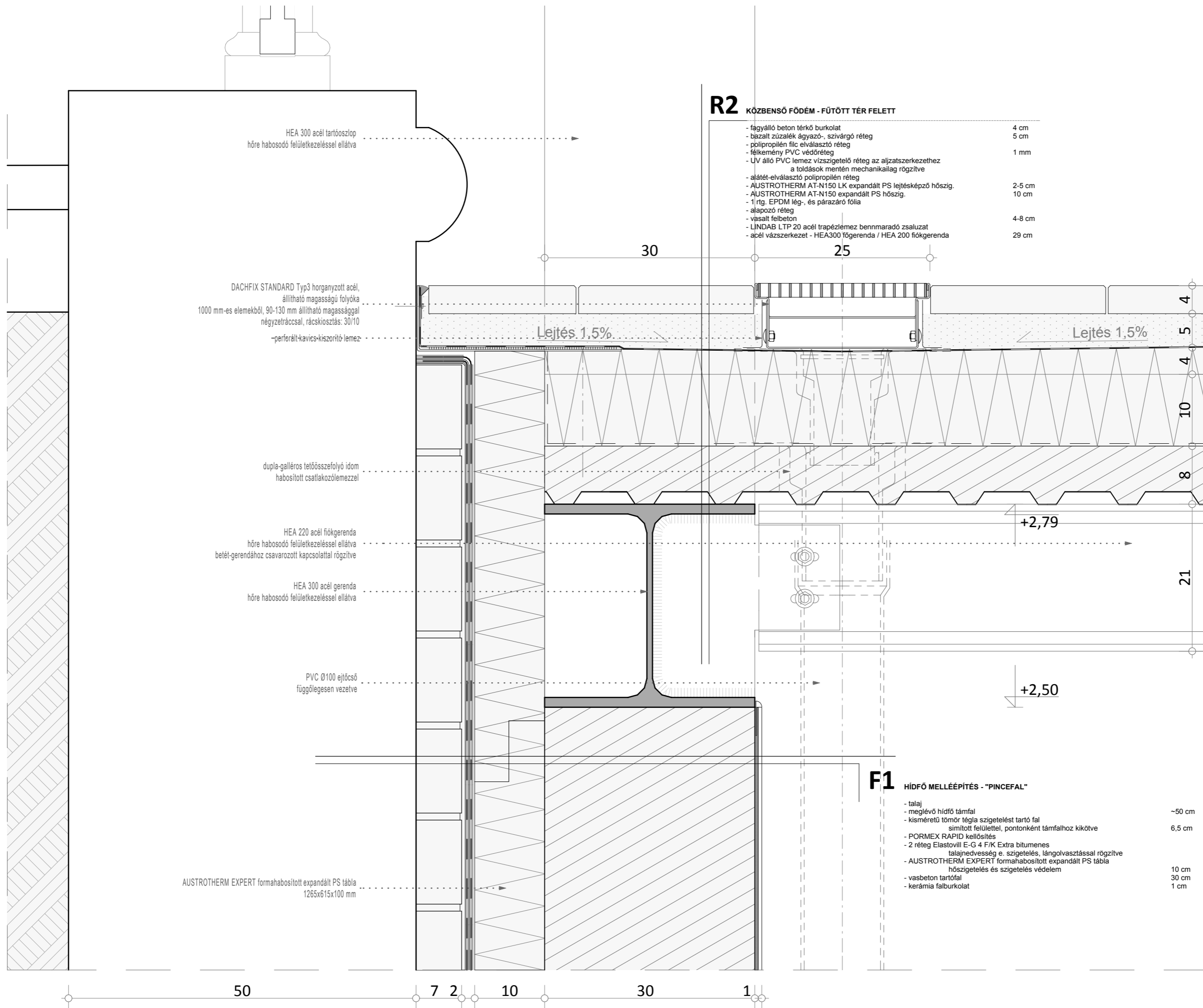
HEA 300 acél tartóoszlop
hőre habosodó felületkezeléssel ellátva



D-D METSZET M=1:100

CS-05
 HÍDFŐ MELLÉÉPÍTÉS - FÖDÉM
 M=1:5

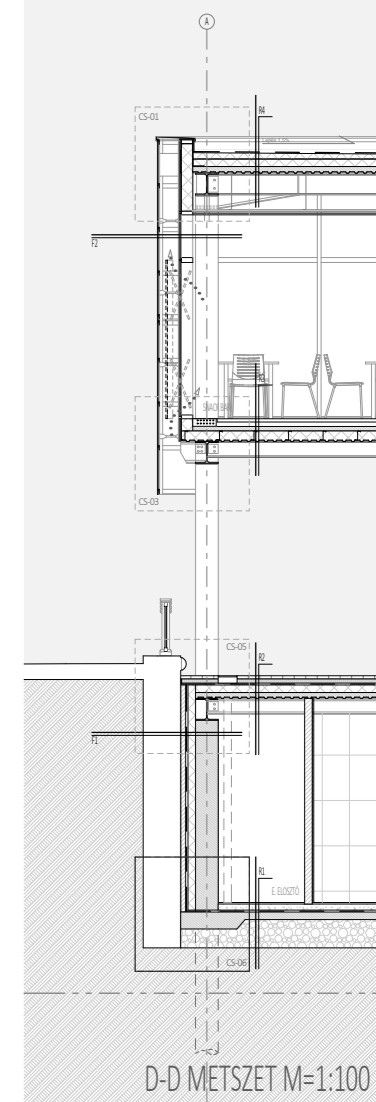
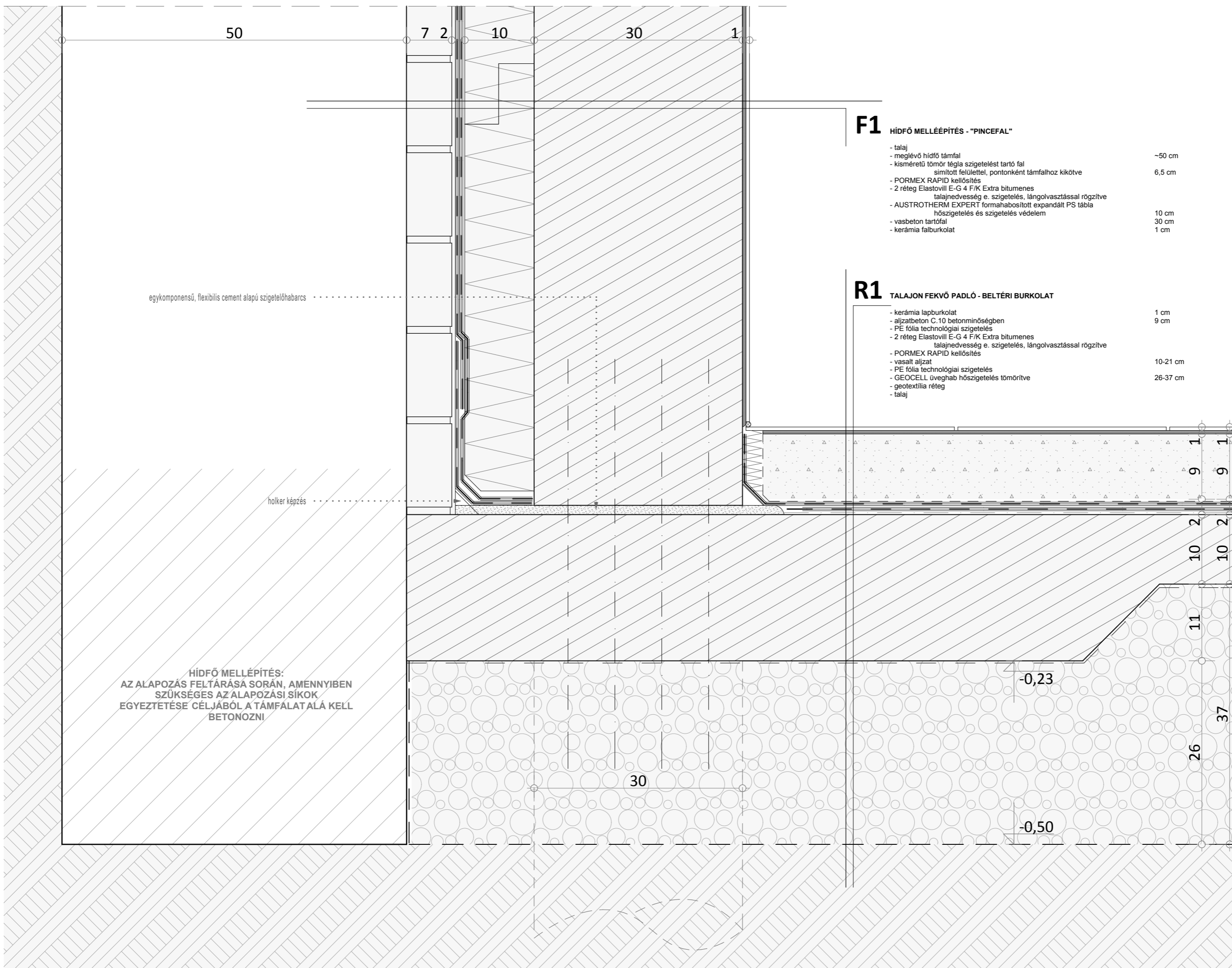
ANYAGHASZNÁLAT:



CS-06

HÍDFŐ MELLÉÉPÍTÉS - PADLÓ
 M=1:5

ANYAGHASZNÁLAT:



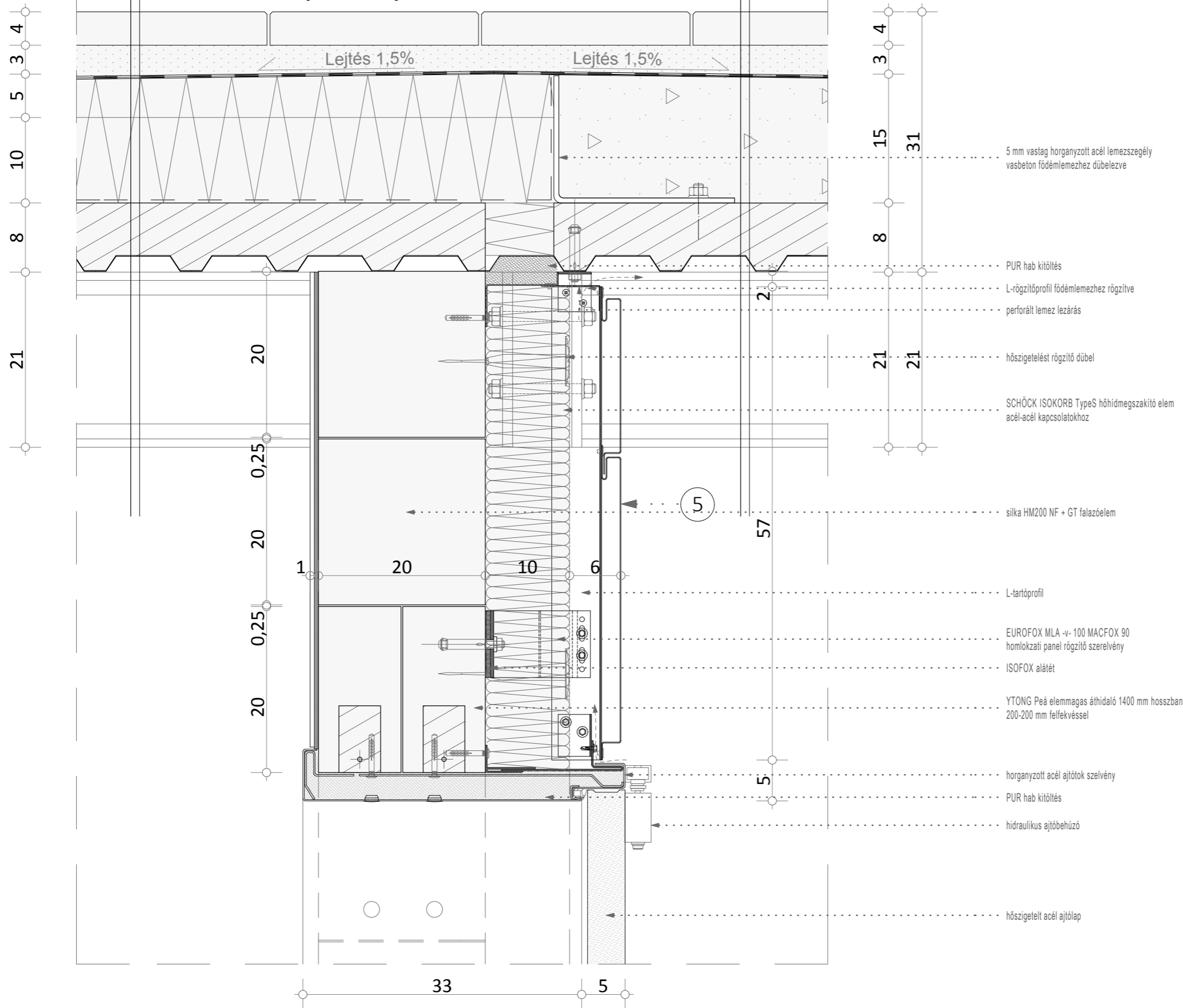
R2 KÖZBENSŐ FÖDÉM - FÜTÖTT TÉR FELETT

- fagyálló beton térkő burkolat 4 cm
- bazalt zúzalék ágyazó-, szivárgó réteg 5 cm
- polipropilén filc elválasztó réteg
- UV álló PVC lemez vízszigetelő réteg az aljzatszerkezethez a toldások mentén mechanikailag rögzítve
- alátét-elválasztó polipropilén réteg
- AUSTROTHERM AT-N150 LK expandált PS lejtésképző hőszig. 2-5 cm
- AUSTROTHERM AT-N150 expandált PS hőszig. 10 cm
- 1 rtg. EPDM lég-, és párazáró fólia
- alapozó réteg
- vasalt felbeton 4-8 cm
- LINDAB LTP 20 acél trapézlemez benmaradó zsaluzat
- acél vázszerkezet - HEA300 főgerenda / HEA 200 fiókgerenda 29 cm

R2'

KÖZBENSŐ FÖDÉM - FÜTETLEN TÉR FELETT

- fagyálló beton térkő burkolat 4 cm
- bazalt zúzalék ágyazó-, szivárgó réteg 5 cm
- polipropilén filc elválasztó réteg
- UV álló PVC lemez vízszigetelő réteg az aljzatszerkezethez a toldások mentén mechanikailag rögzítve
- alátét-elválasztó polipropilén réteg
- lejt beton C.10 betonminőségben 10-15 cm
- 1 rtg. EPDM lég-, és párazáró fólia
- alapozó réteg
- vasbeton födémlemez 8 cm
- LINDAB LTP 20 acél trapézlemez benmaradó zsaluzat
- acél vázszerkezet - HEA300 főgerenda / HEA 200 fiókgerenda 29 cm



5 mm vastag horganyzott acél lemezszegély vasbeton födémlemezhez dübelelve

PUR hab kitöltés
L-rögzítőprofil födémlemezhez rögzítve
perforált lemez lezárás

hőszigetelést rögzítő dübel

SCHÖCK ISOKORB TypeS hőhídmegevezítő elem acél-acél kapcsolatokhoz

silika HM200 NF + GT falazóelem

L-tartóprofil

EUROFOX MLA -v- 100 MACFOX 90 homlokzati panel rögzítő szerelvény

ISOFOX alátét

YTONG Peá elemmagas áthidaló 1400 mm hosszban 200-200 mm felfekvéssel

horganyzott acél ajtótok szelvény

PUR hab kitöltés

hidraulikus ajtóbehúzó

hőszigetelt acél ajtólap

VERTIKÁLIS KÖZTÉR // kerékpáros HUB
BUDAPEST_Margit-híd budai hídfő

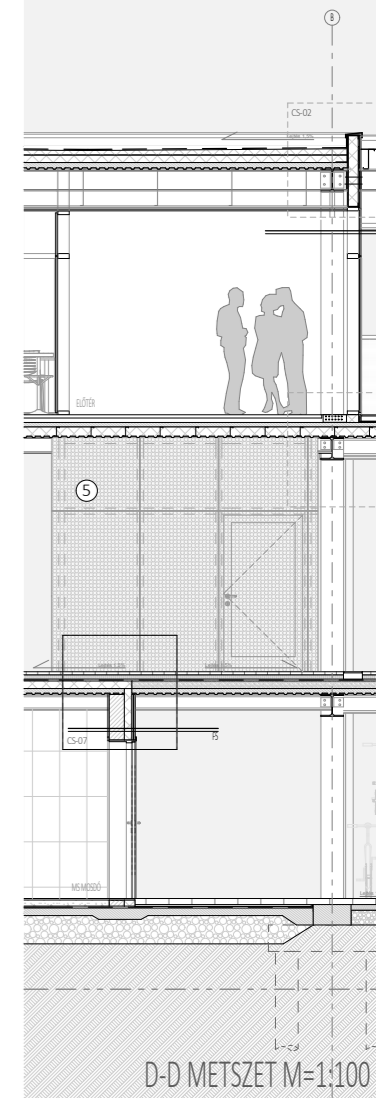
Papp András urbanista építész Msc
BME ÉSZK URBANISZTIKA TANSZÉK_diploma 2013

CS-07

KÜLSŐ HATÁROLÓ FAL + FÖDÉM
M=1:5

ANYAGHASZNÁLAT:

- 5 RHEINZINK SP-LINE HOMLOKZATBURKOLAT titán-cink csap-homyos panel patina-pro felületkezeléssel, graphite grey színben Bulb Tite szorító-hasadó szegecsekkel rögzítve PERFORÁLT KIVITELBEN



D-D METSZET M=1:100

