



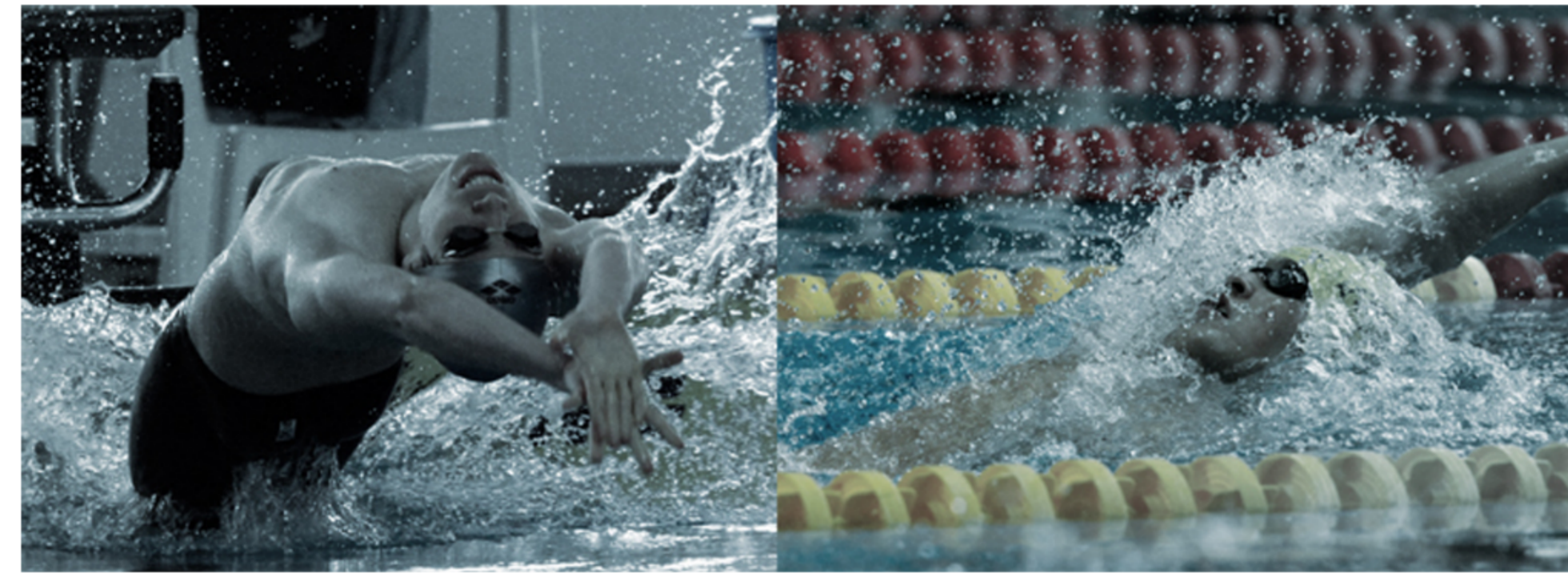
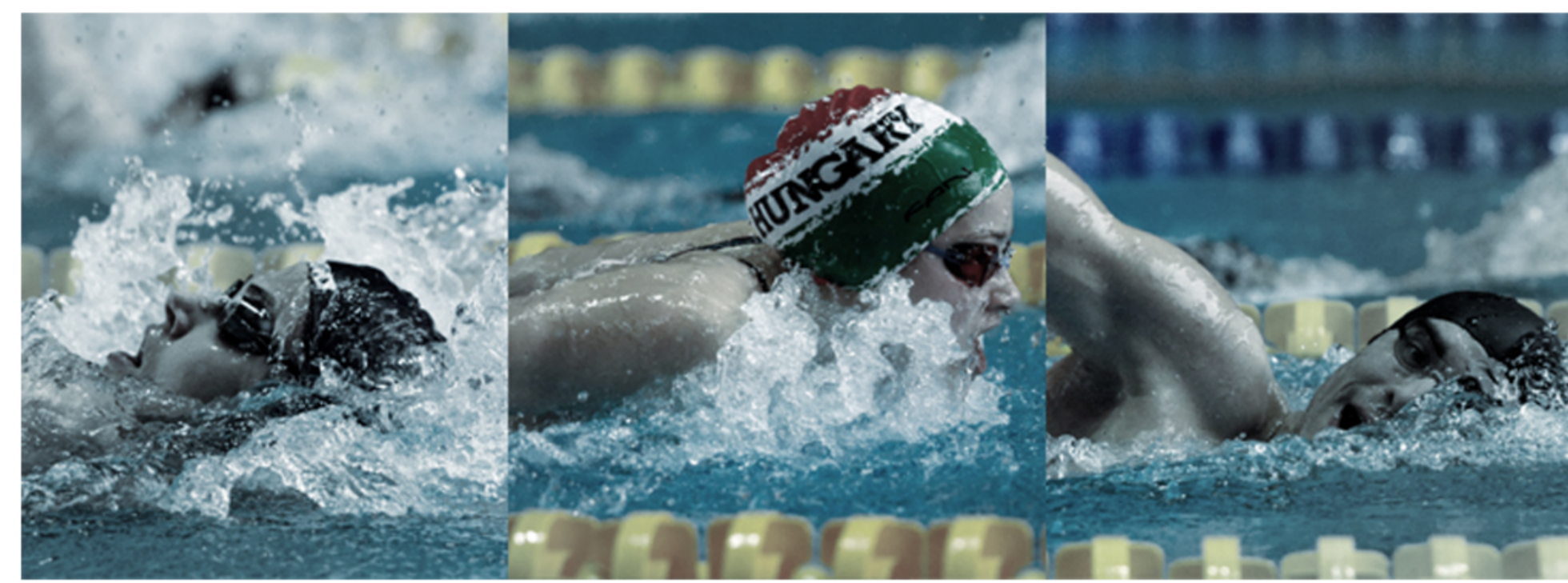
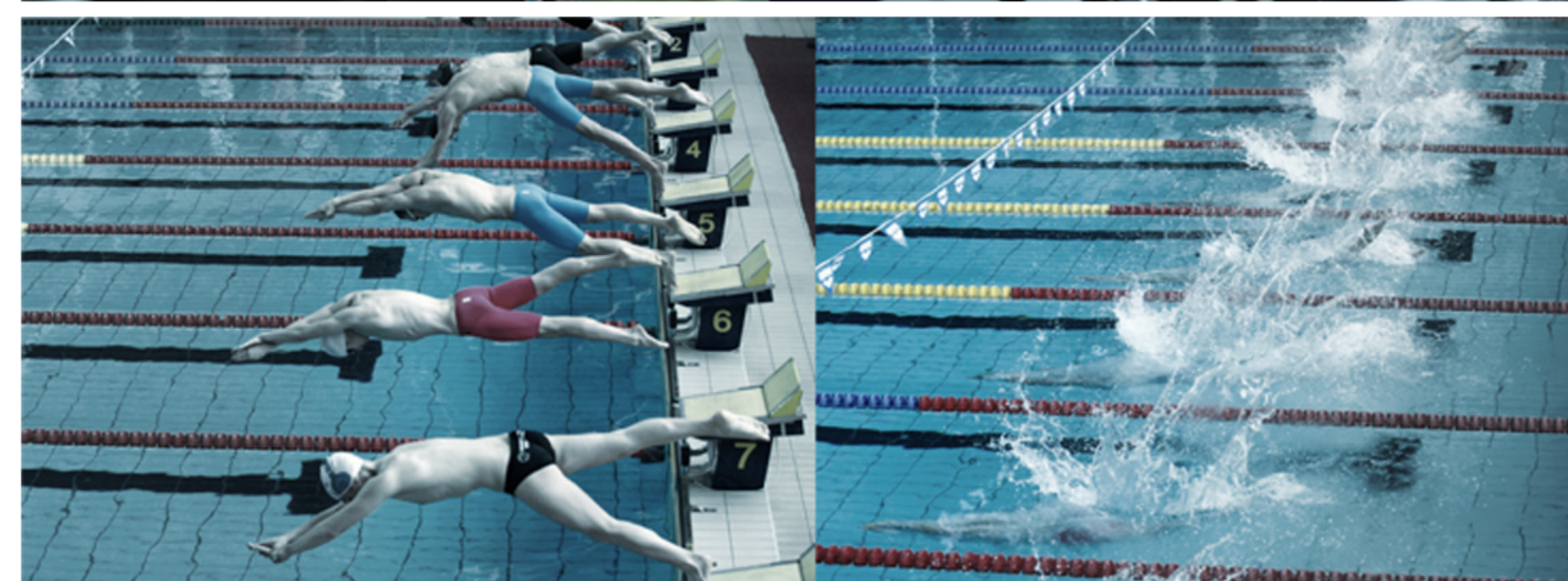
A HELYSZÍN



Dunavarsány

A Soroksári-Ráckevei Dunaág közelében, Budapest déli peremétől mintegy 12 km-re elhelyezkedő Dunavarsány közigazgatásilag a Közép-Magyarországi Régióhoz, azon belül Pest megyéhez, a Ráckevei kistérséghez, valamint a Budapesti agglomerációhoz tartozik. Területe 22,52 km², állandó lakosainak száma közel 8000 fő. A város két egymástól földrajzilag elkülönülő településrészből áll; a honfoglalás korában kialakult történelmi településrészből, Dunanagyvarsányból és a Budapest-Kelebia-Belgrád vasútvonal 1880-83 közötti megépítése után, a vasút mellé kiépült Dunakisvarsányból.

Dunavarsány földrajzi elhelyezkedése révén rendkívül jó közlekedési adottságokkal rendelkezik. Az Európai Unió regionális politikájában kijelölt transz-európai közlekedési folyosók közül a dunai nemzetközi víziút, a sugaras szerkezetű országos közút-, és vasúthálózat fókuszában található. A főváros is gyorsan elérhető a településen áthaladó 51. számú főközlekedési útnak és a Budapest-Kelebia villamosított vasúti fővonalnak köszönhetően. A távolsági autóbusszjárat Budapest Népligetig, míg a vonat Budapest Kőbánya-Kispest végállomásig közlekedik. A Dunavarsányi Olimpiai Központ a Ráckevei Duna-ággal közvetlen vízkapcsolattal rendelkező 5 hektáros területen fekvő, kiváló természeti adottsággal rendelkező versenysport- és szabadidő-komplexum. A zajmentes környezet és a vízparti természet harmonikus közelsége garanciát biztosít az itt készülő sportolók nyugodt felkészüléséhez.




Czene Attila
Darnyi Tamás
Littomeritzky Mária
Hajós Alfréd
Halmay Zoltán
Gyenge Valéria
Kovács Ágnes
Gyurta Dániel
Szabó József
Egerszegi Krisztina
Szőke Katalin
Novák Éva
Rózsa Norbert
Wladár Sándor
Székelly Éva
Csik Ferenc
Novák Ilona
Risztov Éva
Temes Judit

TÖMEGVÁZLATOK

