



### BEÉPÍTÉS

- Határhelyzet** A zöldfelületben gazdag, családi házas lakóövezet és nagyvárosi, sűrű beépítésű, kiszolgáló- és irodapületekkel teli városrészt találkozik.
- Funkciók** Lakó, adminisztratív (iroda-, üzletházak) és intézményi (oktatási és egészségügyi) funkciók egyaránt jelen vannak. Alapvetően szabadonálló, többszintes épületek jellemzők.
- Határvonál** A városi szövetet a vasúti töltés végje keresztüli, többszintes épületek lehatárolja, egyrészt védelmi teszi a lakóövezetet a forgalmas Hungária körúttól.
- Zárvány** A töltés és a Hungária krt. közé szorultva pusztuló lakóövezeti blokkok találhatók. A rossz állapotú többtázas házak helyét fokozatosan átveszik az új építésű irodapületek.

**JELMAGYARÁZAT**

0,0 < 10,0 m
10,0 < 15,0 m
15,0 < 20,0 m
20,0 < 25,0 m



### ZÖLDFELÜLET-TÉRMINŐSÉG

- Közhasználatú tér** városi terek, széles utcaszakaszok, köztérzónák előterei
- Közhasználatú zöldfelület** parkok, utcai zöldfelület, töltés, köztérzónák zöldfelületei
- Magánhasználatú zöldfelület** lakóövezeti magánudvarai, irodák udvarai, parkjai, zöldtetők
- Halott zónák** töltés, töltés menti utcák, régi villamos sínek, Báthory park, Korong utca jó téri és zöldfelületi adottságokkal rendelkeznek, de kihasználatlanok. Revitalizálni kell.
- Gyalogos passzázs** revitalizációs kísérlet, rendezett gyalogos forgalom, intermodalitás
- Biciklis közlekedés** problémás, balesetveszélyes

**JELMAGYARÁZAT**

Közhasználatú zöldfelület
Magánhasználatú zöldfelület
Közhasználatú terület tervezés



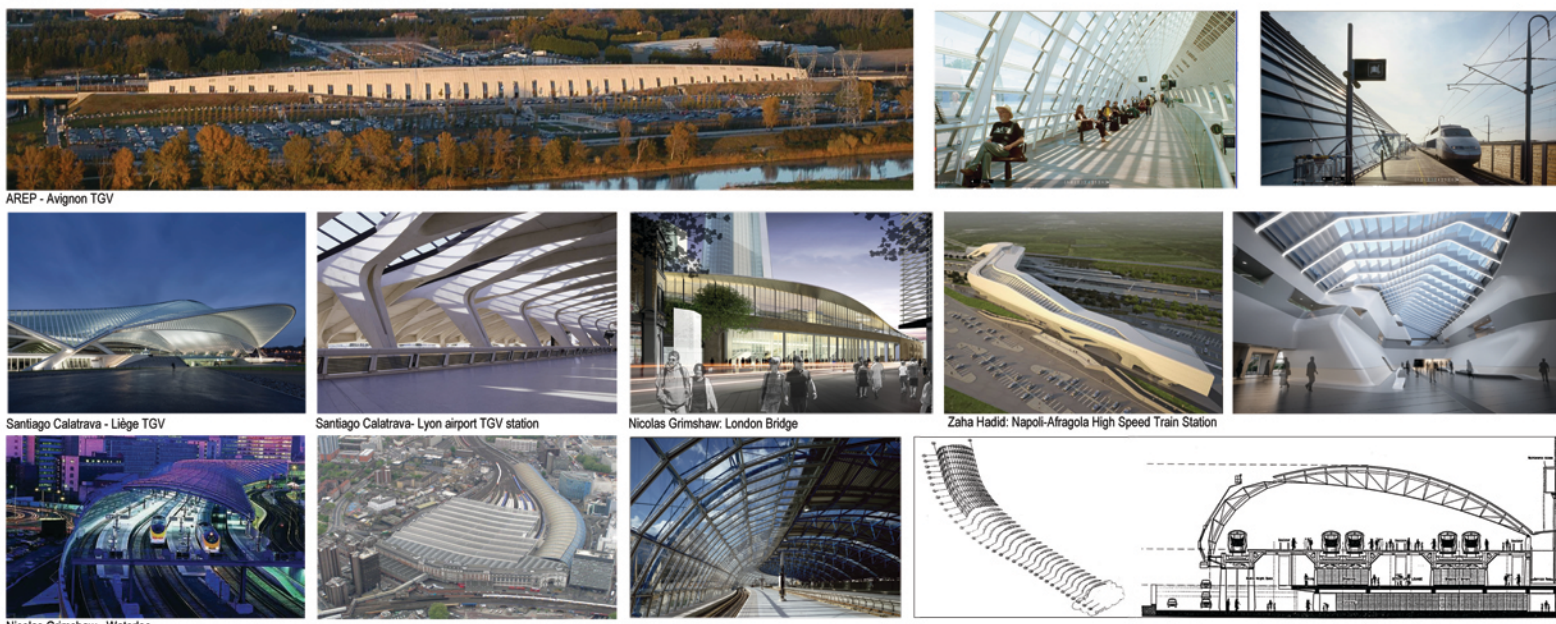
### HATÁSOK - IRÁNYOK

- Thököly út** Zuglói szíve városközpont program, kultúra, oktatás és egészségügyi intézményei (Vároki Ált. Nevelőintézet, Művelődési Központ, Zuglói Műv. Ház, Zeneiskola)
- Hungária körút** dinamikus sáv, gyors fejlődés, irodai-, üzleti funkciók (Ariana Corner, Pest megyei Bíróság, Siemens irodaház, Thököly irodaház)
- vasúti vasút** 100,100a,142-es országos vonal, Monor elővasút, FerihegyExpress
- vasúti töltés** éles határvonál, a lakóövezetet védi, a töltés menti utcák revitalizációja
- intermodalitás csomópont** (1, 1A villamos, 5, 7, 7E, 173, 173E busz, 72, 74 trolis), forgalmas megoldatlan tömegközlekedés-buszszáv, buszmegálló, autós és gyalogosközlekedés zavaros

**JELMAGYARÁZAT**

Zuglói szíve prog.
gyalogos forg.
Hungária körút
vasúti töltés

### KORTÁRS VASÚTÉPÍTÉSZETI PÉLDÁK



AREP - Avignon TGV

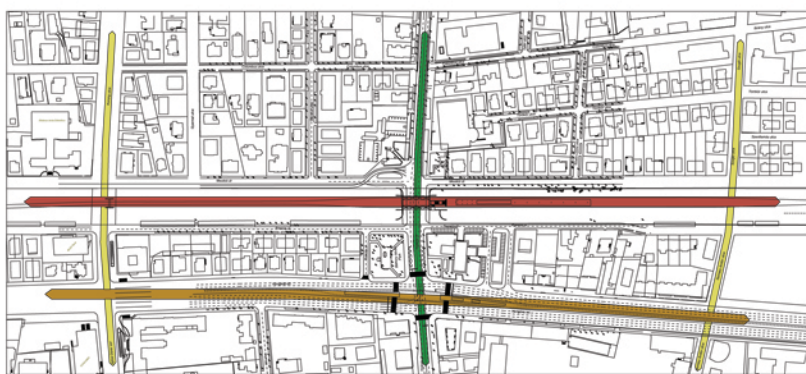
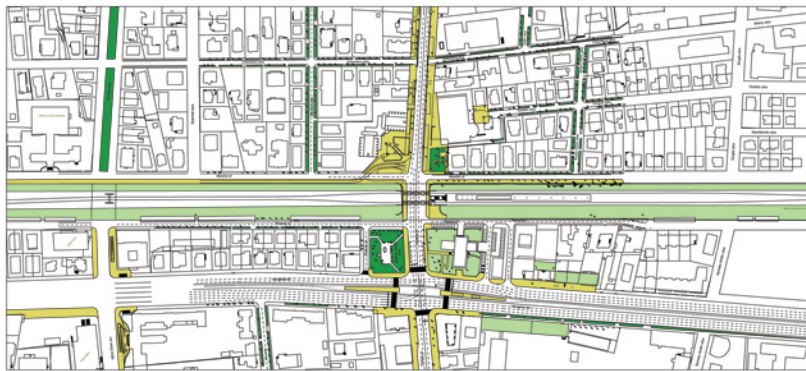
Santiago Calatrava - Liège TGV

Santiago Calatrava - Lyon airport TGV station

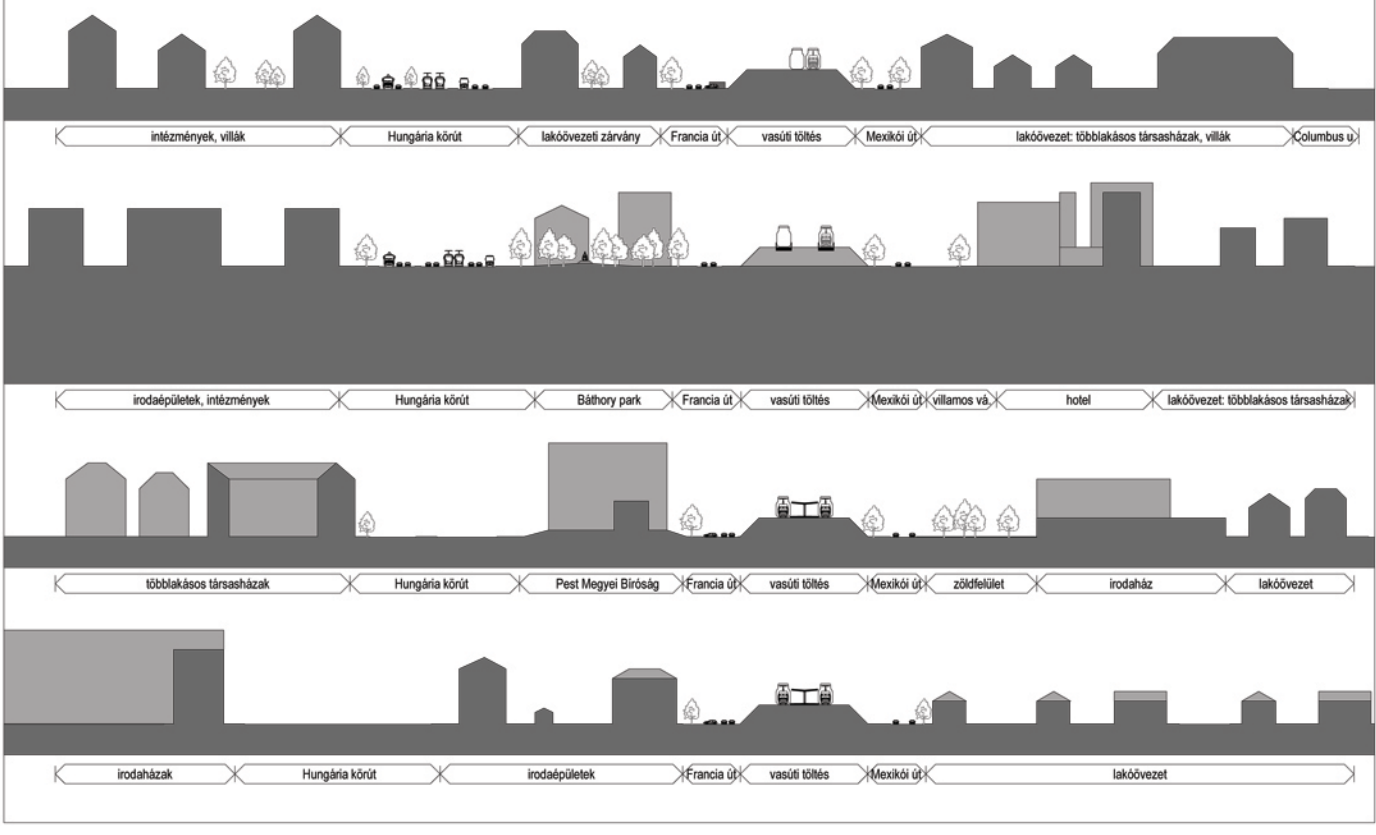
Nicolas Grimshaw - London Bridge

Zaha Hadid - Napoli-Afragola High Speed Train Station

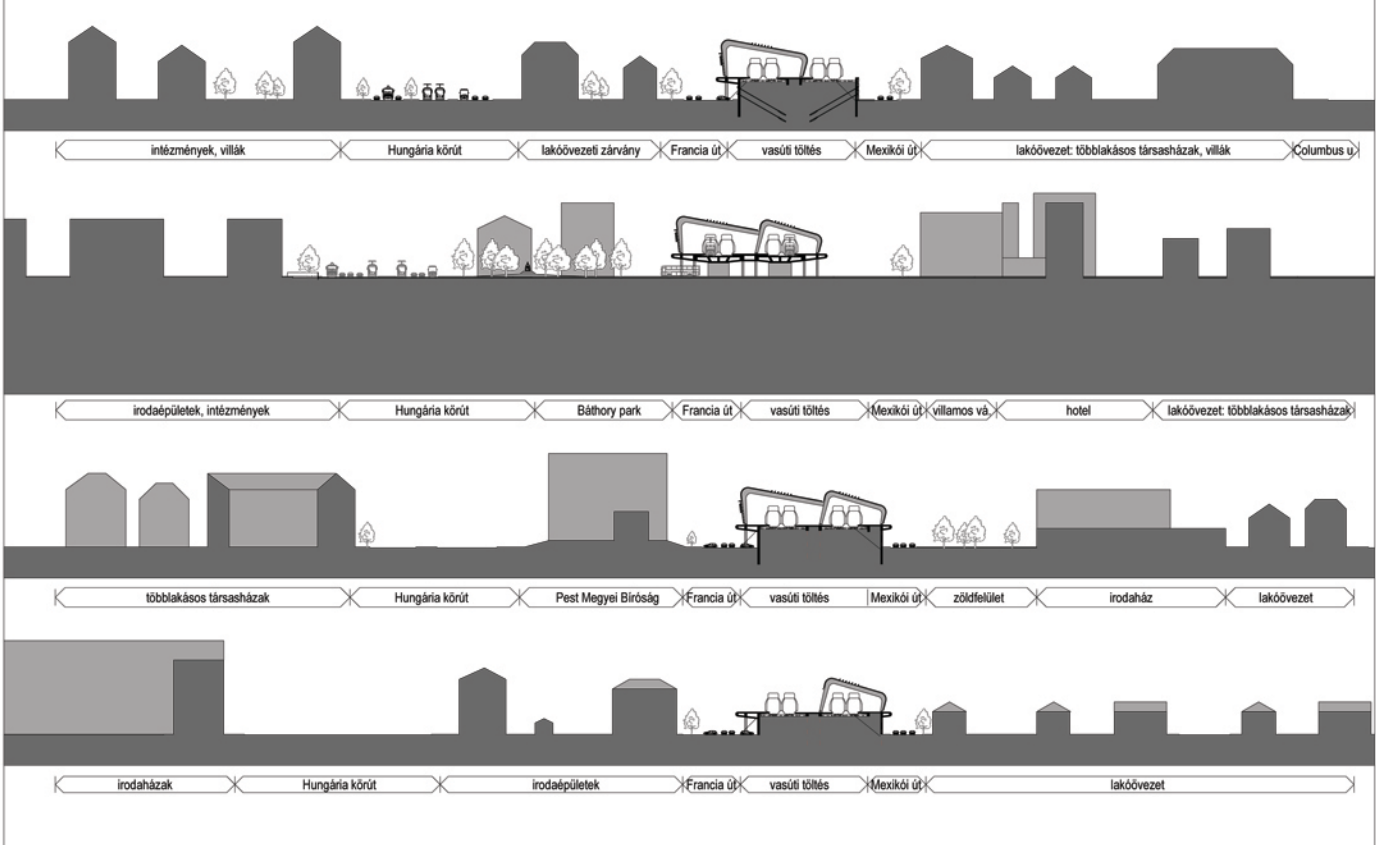
Nicolas Grimshaw - Waterloo



### JELENELGI TÉRMETSZETEK M=1:1000



### TERVEZETT TÉRMETSZETEK M=1:1000



### JELENELGI ÁLLAPOT

- Az állomás története** eredeti nevén Rákossávás vasút állomás, 1971-es átnevezés óta Budapest-Zuglói megállóhely épületek (1941-1947) kis utasforgalmú, nagyrészt teherforgalmat lebonyolító állomás volt, a töltés egy váróteremmel és teherforgalmat kiszolgáló (pl. mállázó) helyiségekkel ellátott kis léptékű felvételi épülettel
- 1960-ban az állomást új perontelével (vb. pillangótelével) bővítették, az eredeti felvételi épületet átalakították
- Azóta az állomáson nem történt átalakítás, sem felújítás

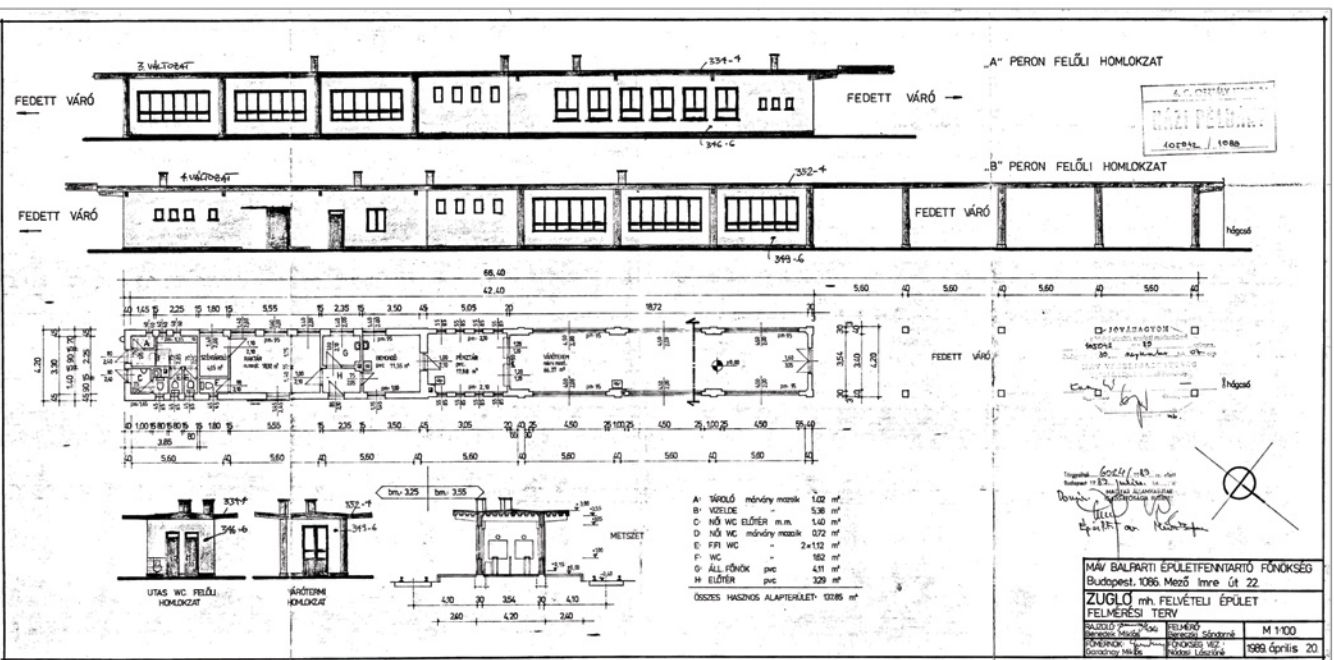
Az épület állapot jelentősen leromlott, a teherforgalom megszűnésével a felvételi épület nagy részét bezárták Jelenleg a váróterem és egy pénztárak és egy pékség működik a felvételi épületben. Wc nincs

A töltés aljában egy lakókocsiból faépítettként kintó kocsi, virágos, valamint 2 db. Tolói mobilvc működik

**Legfontosabb vasúti viszonylatok és tömegközlekedési kapcsolatok**  
100-as, 100A-as, 142-es országos vonal fontos megállóhelye  
vasúti célállomások: Záhony, Monor, Szóchok, Cegléd, Dabrecen, Nyíregyháza, Miskolc, Füzesabony, Kecskemét  
átbocsátási lehetőségek: 1, 1A villamos (Hungária krt. 1, 7, 7E, 173, 173E autóbusz (Thököly út), 72-es, 74-es trolibusz az 1-es (millenium) metro Mexikói út végállomása 1 km-re van

**A jelenlegi állomás problémái**  
Az állomást a Hungária körút fejlődése során épült magas épületek kitakarják, szinte észre sem lehet venni Budapest egyik legnagyobb forgalmat lebonyolító állomása (150-200 vonat/nap, kb. 27 000 fő le- és felszálló/nap)  
A felvételi épület leromlott állapota és az utcai forgalomtól való elszigetelése miatt nem igazán használják jó tömegközlekedési kapcsolatok, alapvetően átszálló utasforgalom van, nincs szükség váróteremre

Az állomás jelenléte a 7-es (173, 7E) buszra és az 1-es villamosra való átszállási lehetőség miatt vált fontossá A Metro4 állomás megépítésével az állomás jelentősége fokozódni fog, a FerEx vonalának kiépítésével pedig Magyarország és Budapest egyik kapujává válik



### JELENELGI FELVÉTELI ÉPÜLET, 1989-ES ÁTÉPÍTÉS TERVEI M=1:200

### JELENELGI HELYSZÍNRAJZ M=1:1000

