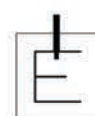
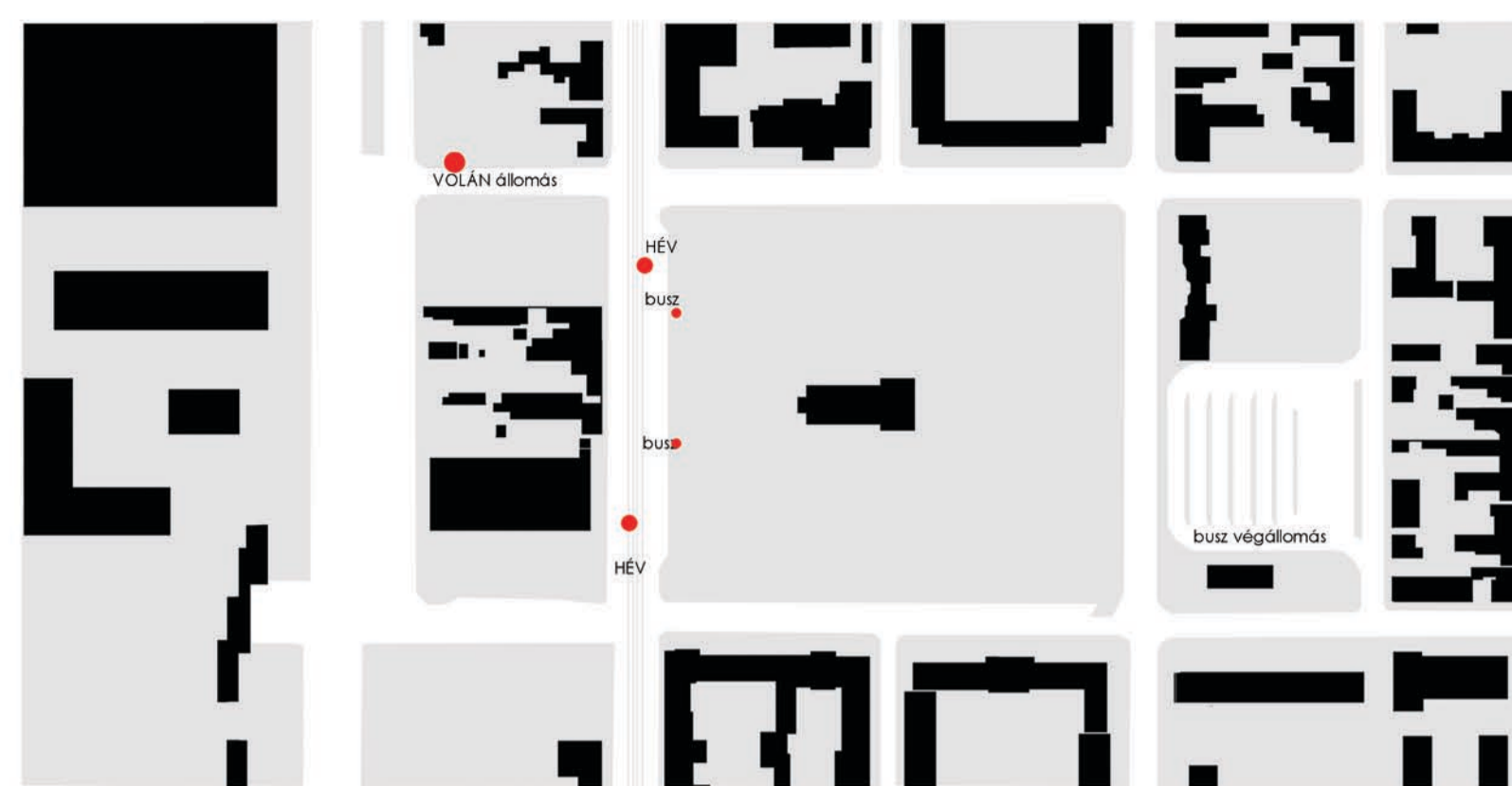


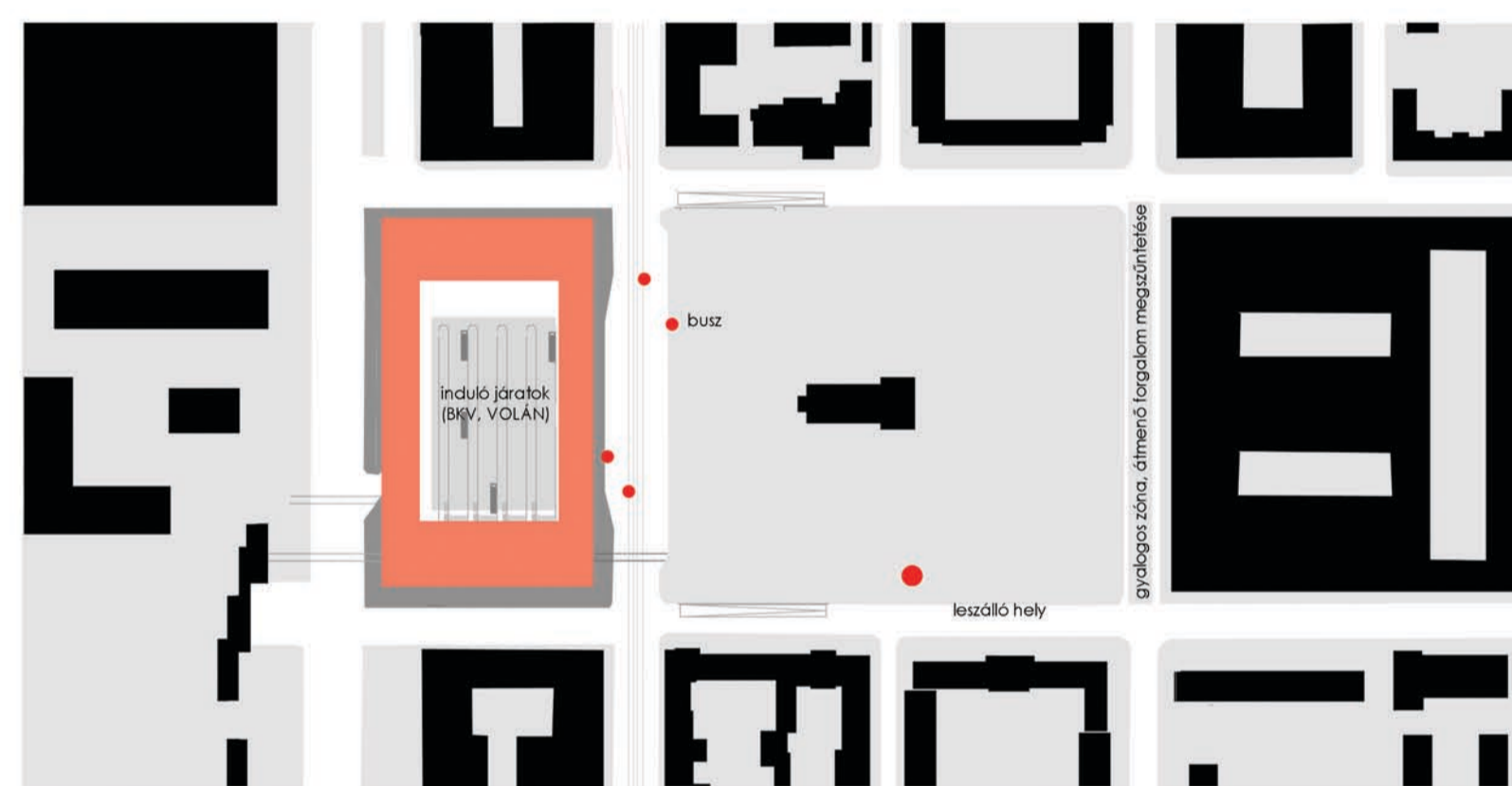
HELYSZÍNRAJZ M= 1:5000



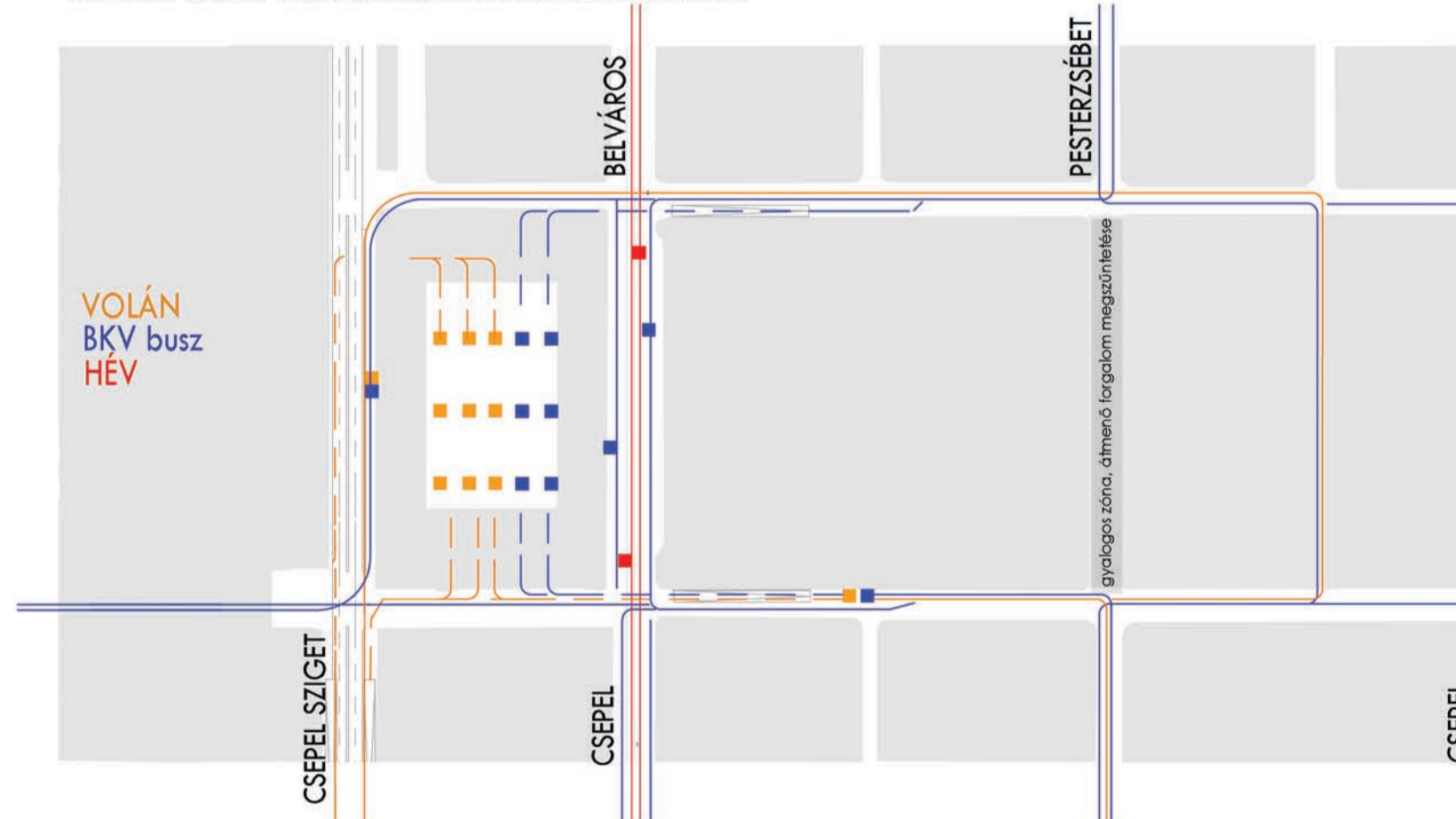
SZABÁLYOZÁSI TERV SZERINTI ÁTALAKULÁS



JELENEGI	közért, kocsmák, kávézó, optika, részeg, gyógyszerár, papírbolt, butik, Volán állomás	templom, posta, bíróság, rendőrség, önkormányzat, oktatási épületek	BKV busz állomás, állatker., gyorsírtér, ingatlaniroda, abc, butik, cukrászda
TERVEZET	KÖZLEKEDÉSI ÉS KERESKEDELMELI buszp.u., szolgáltatóház, vendéglátó, térelfedés-köztér	INTÉZMÉNYI ÉS ZÖLD kevés változás, apróbb kiegészítések, zöld felületek megújítása, a park rendezvényekre alkalmas télele	KULTURÁLIS múzeum, kiállítóter., rendezvény- és konferencia terem



KONCEPCIÓ A TÖMEGKÖZÉLKEDÉS RENDEZÉSÉRE



- az új forgalmi rend is a terület egyentartását szolgálja
- le- és felszállás szétválasztása
- a busz alulíron át keresztezi a HÉV síneket
- buszok lesüllyesztve az utca szintjéről átláthatóbb, segíti a tájékozódást, informálódást
- Volán és BKV két külön körön közlekedik
- felszíni megálló a területen csak áthaladó jártaoknak
- a sétálóút-cává alakult szakasza a Kossuth Lajos utcának lehet vegyes forgalmú

MŰKÖDÉS

-1. emelet



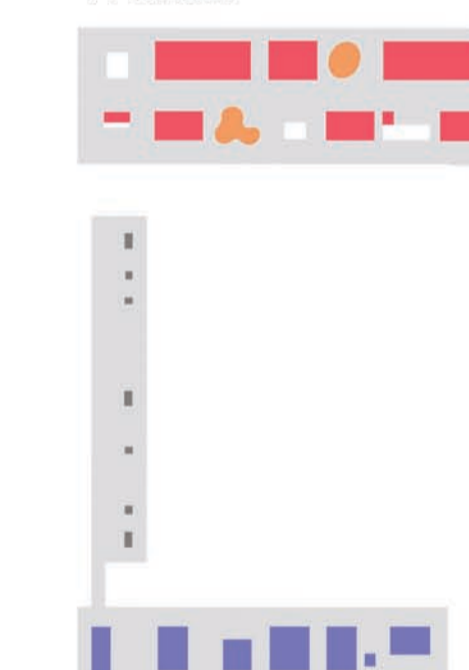
- piros: szupermarket
- kék: buszpályaudvar kiszolgáló épülete
- gépészeti helyiségek a gépkocsirámpa alatt
- induló járatok

földszint



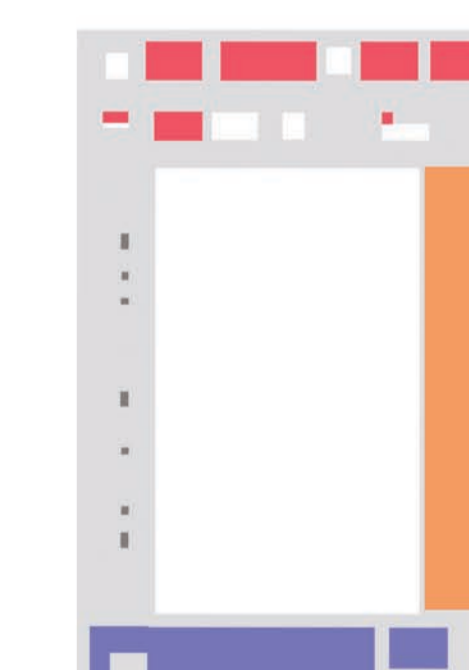
- piros: rövid tartózkodást igénylő (lőttöző, virágos, gyógyszertár), nehéz gépek használó (nyomtató, mosoda), és rendszeresen gépkocsival megközelítendő (tisztító, bank) szolgáltatások
- kék: buszpályaudvar utasforgalmi része
- egybefüggő gyalogos felület

1. emelet



- piros: hosszabb tartózkodás (kozmetika, fodrász, iroda jelleg (ingatlaniroda, netkávézó), üzlet (papír-írószer, optika)
- kék: vendéglátó egységek, a CSM előszobája, kapcsolódás a gyárterülethez a térhez
- bicikliparkoló

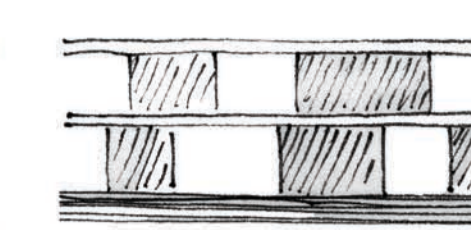
2. emelet



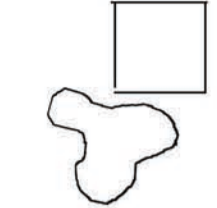
- piros: műhely és irodaterem igényű szolgáltatások (fényképezés, cipész, szabó, ötvös)
- kék: közösségi iroda
- körbejárható szint

- 'doboz' szolgáltatóház
- 'doboz' buszp.u., vendéglátó, iroda
- gyalogos felület
- járművek által használt
- gépészet
- zöldfelület

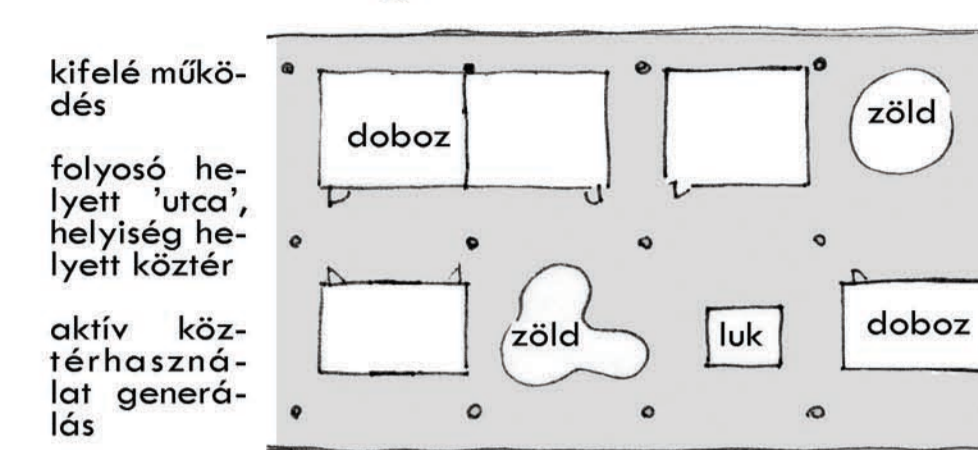
alapstruktúra fődémei között: DOBOZ VAGY ÁTTÖRÉS



ami szerkezet:



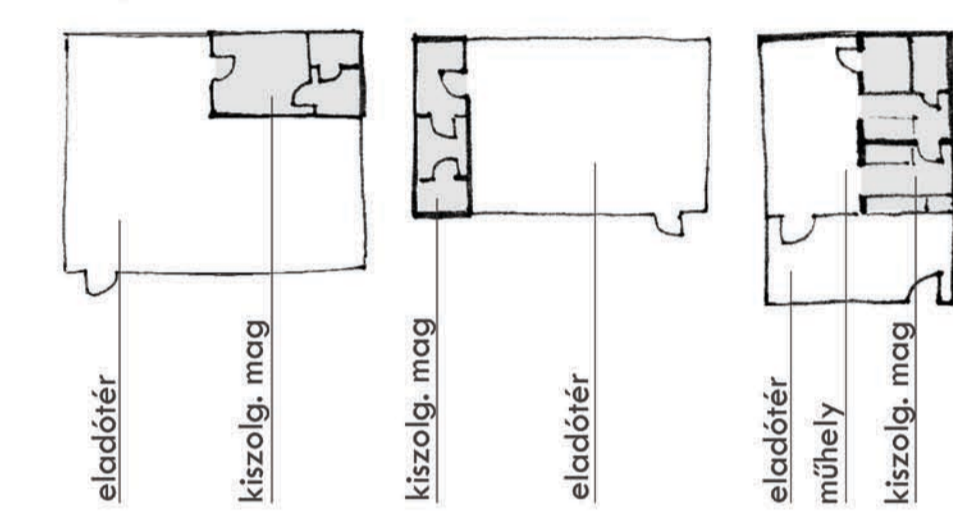
zöld:



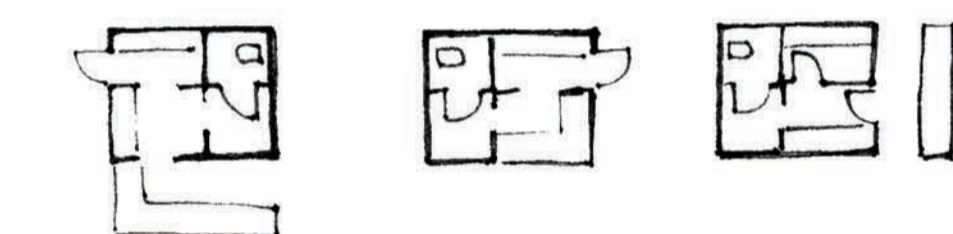
kifelé működés
folyosó helyett 'utca', helyiség helyett köztér
aktív közterhasználó generálás

funkciók elhelyezése dobozokban- alapelv: minél kevesebb eszköz, minél több variáció egy alapsémára- a „több lábbon állás” mentalitásának megidézése

szolgáltatóház dobozainak 3 típusa

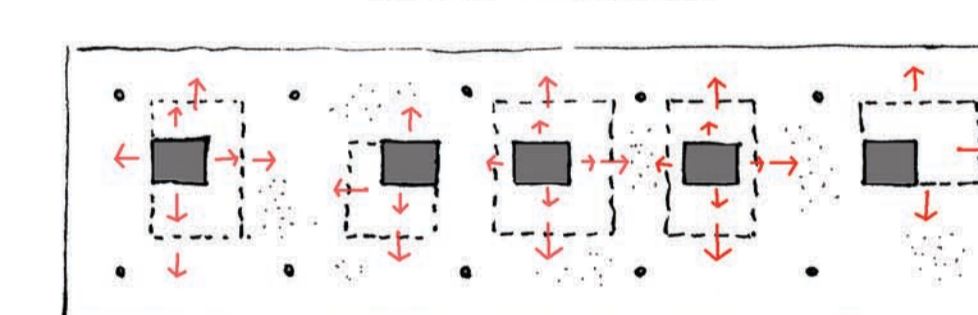


vendéglátó dobozok kiszolgáló magjai - egy alapegység variációja, elrendezés- és méretbeli variációk - wc, öltöző, raktár, előkészítő helyiség, pult



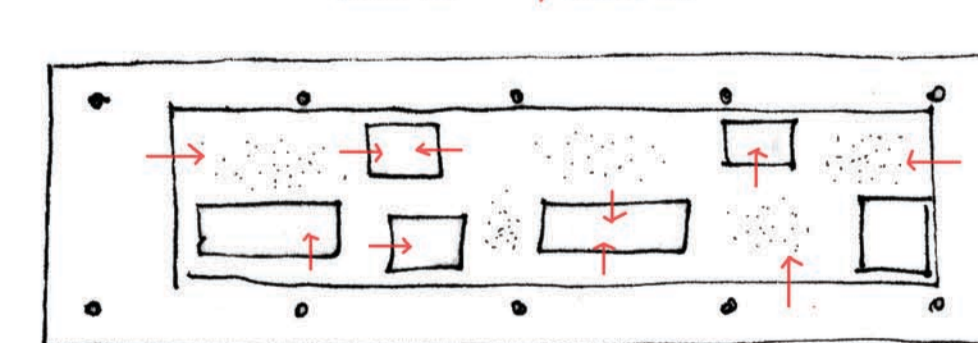
első emelt sajátos működési elve: az amúgy is kifelé működő dobozok falai feloldódnak, a kiszolgáló magok térbe kerülnek, a szint együtt működik

belső tér → külső tér



a második emelt irodateret az előzőnek inverze, míg a belső térben a terv szerkesztési és működési elveivel összhangban dobozok szóródnak el a térben, maguk köré szervezve a közösségi teret.

külső tér → belső tér

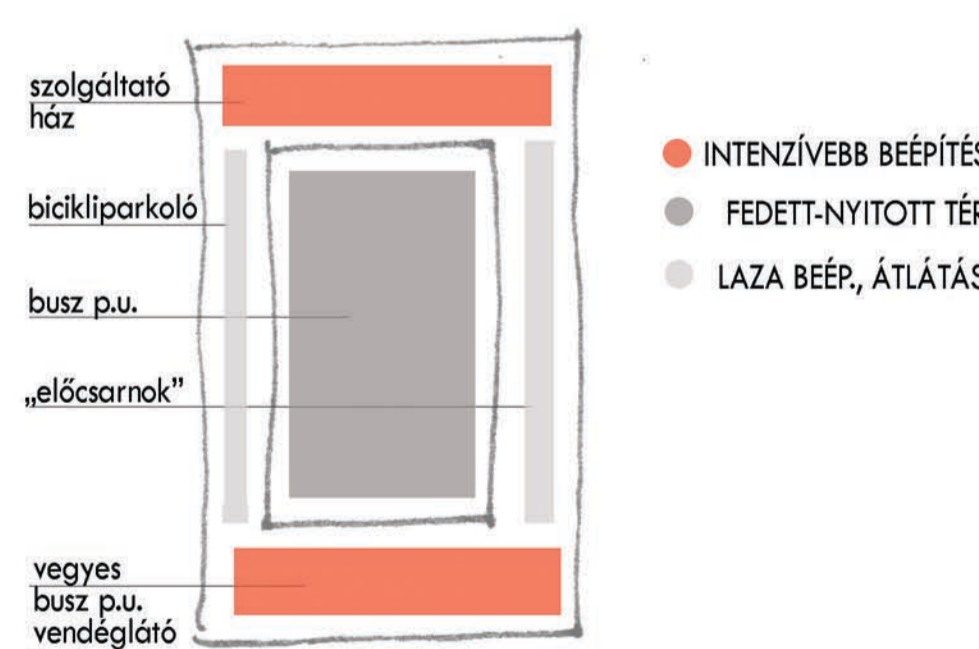
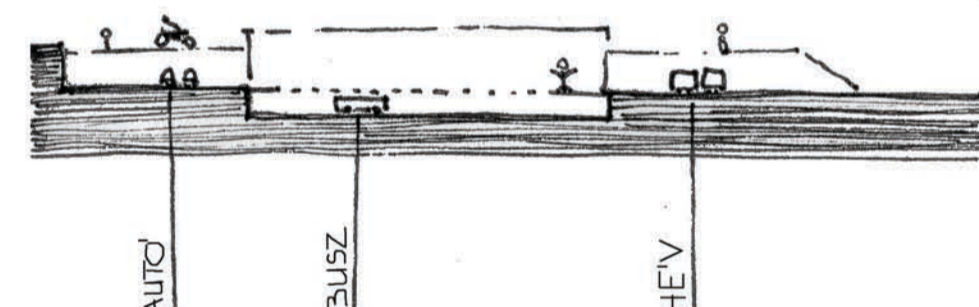


HÉV - maradjon az utca szintjén, lesüllyesztése költséges, sín szintje hozva

AUTÓ - Gerincút most lett kész (egyes szakaszai még építés alatt), maradjon szintben

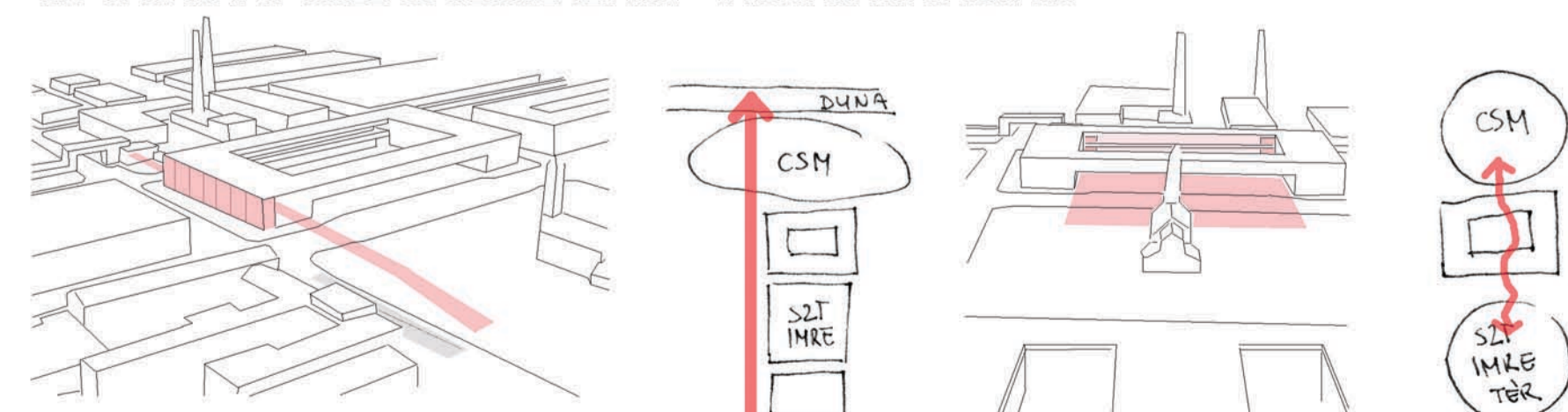
BUSZ - fő funkció, ebben a formában (pályaudvar) új, nagy forgalmi terhelés, lesüllyeszteni

GYALOGOS - legkevesebb kényszerpálya, közlekedés utcaszinten alternatív útvonalak
gyalogos/biciklis átjáró
gyalogos aluljáró



- INTENZÍVEBB BEÉPÍTÉS
- FEDETT-NYITOTT TÉR
- LAZA BEÉP., ÁTLÁTÁS

KAPCSOLATOK ÉS ÖSSZEFÜGGÉSEK 2 SZINTEN - VÁROSI LÉPTÉK ÉS LOKÁLIS



lehetséges gyalogos útvonalra való felvezetés a kerületközpont és a Duna között - feltételezi a Csepel Művek revitalizációját, K-ny irányú tengely a kerület meghatározóan E-D irányú mozgásaiban, „sorompó”

a gyárterület vizuális integrálása, építkezés a CSM ipari hangulatából és a Szent Imre tér zöldjéből, indirekt kapcsolat a tér 4 fallal történő határolása helyett