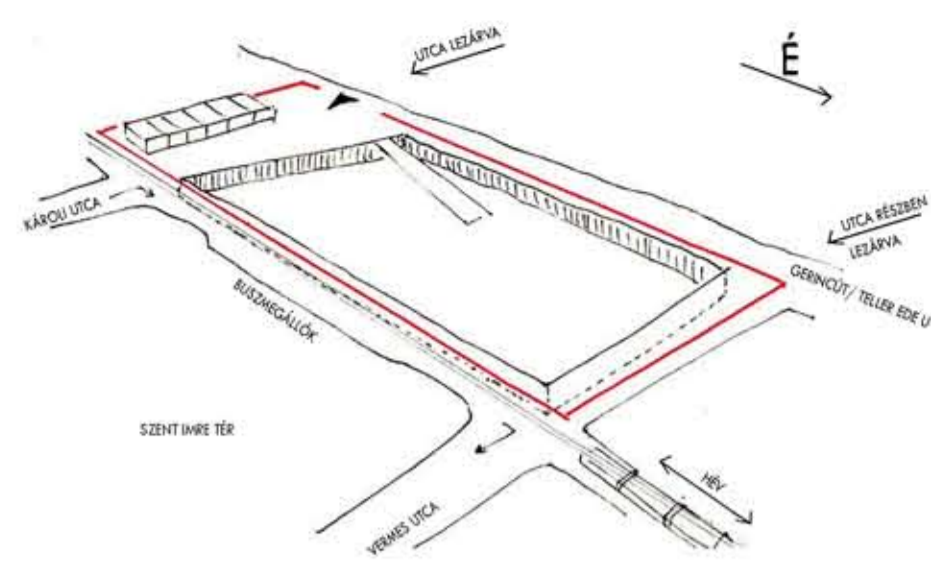


KIVITELEZÉSI FÁZISÁBRÁK

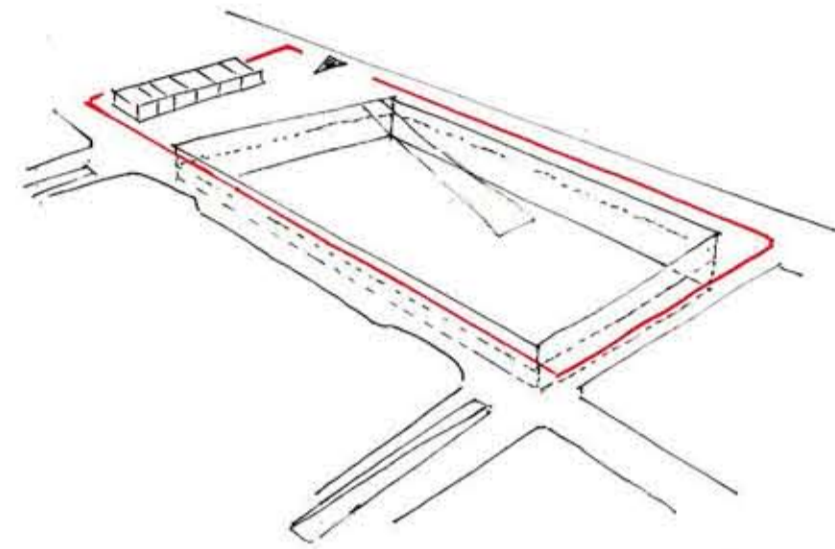
1.) FÖLDMUNKA I

- FÖLDKIEMLÉS -1. SZINTIG
- SZÁDFAL MEGTÁMASZTÁS
- IGÉNYES RÁMPA
- PÁRHUZAMOSAN RÉSZFA-LAZÁS
- SZÜKSÉGES KÖZTERÜLET (KÁROLI UTCA) ÉS A SZOM-SZÉD TELEK BEVONÁSA AZ ORG. HELYSZÍNBE
- VOLÁN MEGÁLLÓ ÁTLYE-ZESE
- BKV PÜ. MARAD A HELYÉN
- 1. UTCA (KÁROLI) TELJES LE-ZÁRÁSA



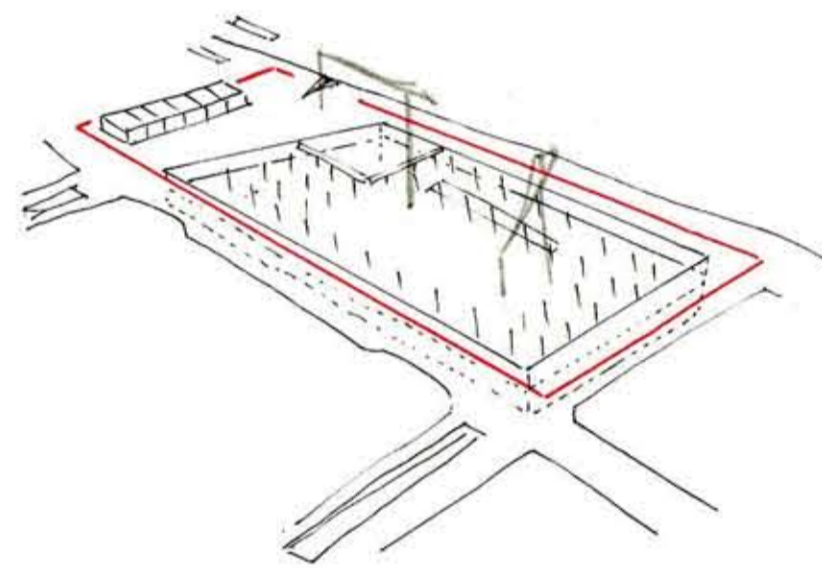
2.) FÖLDMUNKA II

- FÖLDKIEMLÉS -11,00 MÉ-TERIG
- ALAPTEST BETONOZÁS
- IDŐIGÉNYES RÁMPA MEG-HOSSZABBÍTÁSA
- LE/FELHAJTÓ RÁMPÁK
- BUSZOK ELTERELÉSE
- HÉV HELYETT PÖTLÖBUSZ



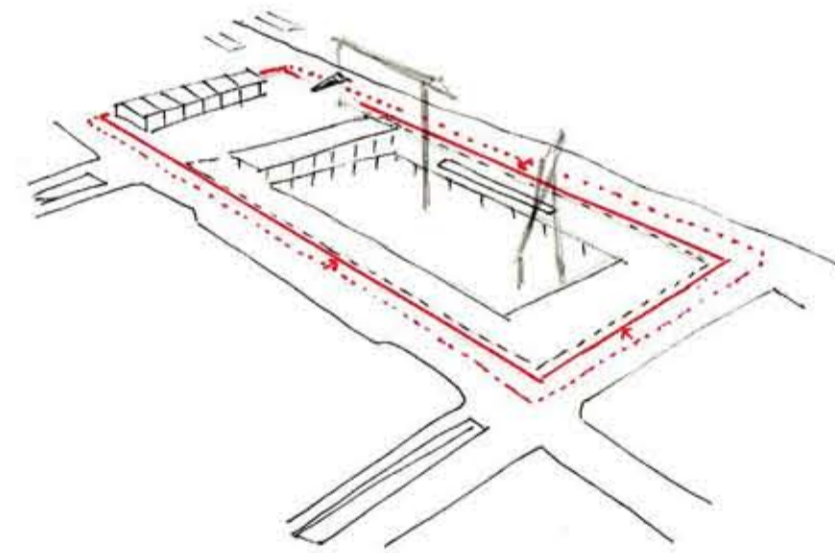
3.) SZERKEZETÉPÍTÉS I

- 2. EMLETTI FÖDÉM KÉSZ TORONYDARUK
- 1. VB PINCFAL ÉS ALUL-LÁ-RÓK KAPCSOLATA
- OSZLOPOK -1. SZINTEN
- MÉLYGARZS LEHAJTÓ RÁMPA
- FSZ-I FÖDÉM BEEMELÉSE
- HÉV ÉS BUSZKÖZLEKÉDÉS (RÉSZBEN) VISSZAÁLLÍTHATÓ



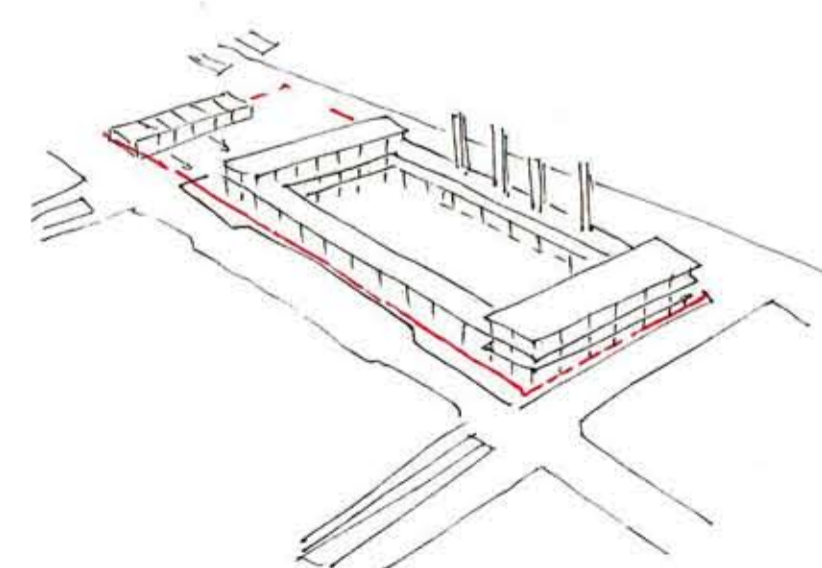
4.) SZERKEZETÉPÍTÉS II

- KERÍTÉS BELJEBB HELYEZHE-TŐ
- FELMÉNŐ SZERKEZETEK ÉPÍ-TÉSE TORONYDARUVAL
- FÖLDPÉLSZÍN ALATTI SZIN-TEK- GÉPÉSZETI MUNKÁK
- FELSZABADULÓ KÖZTERÜ-LETEK

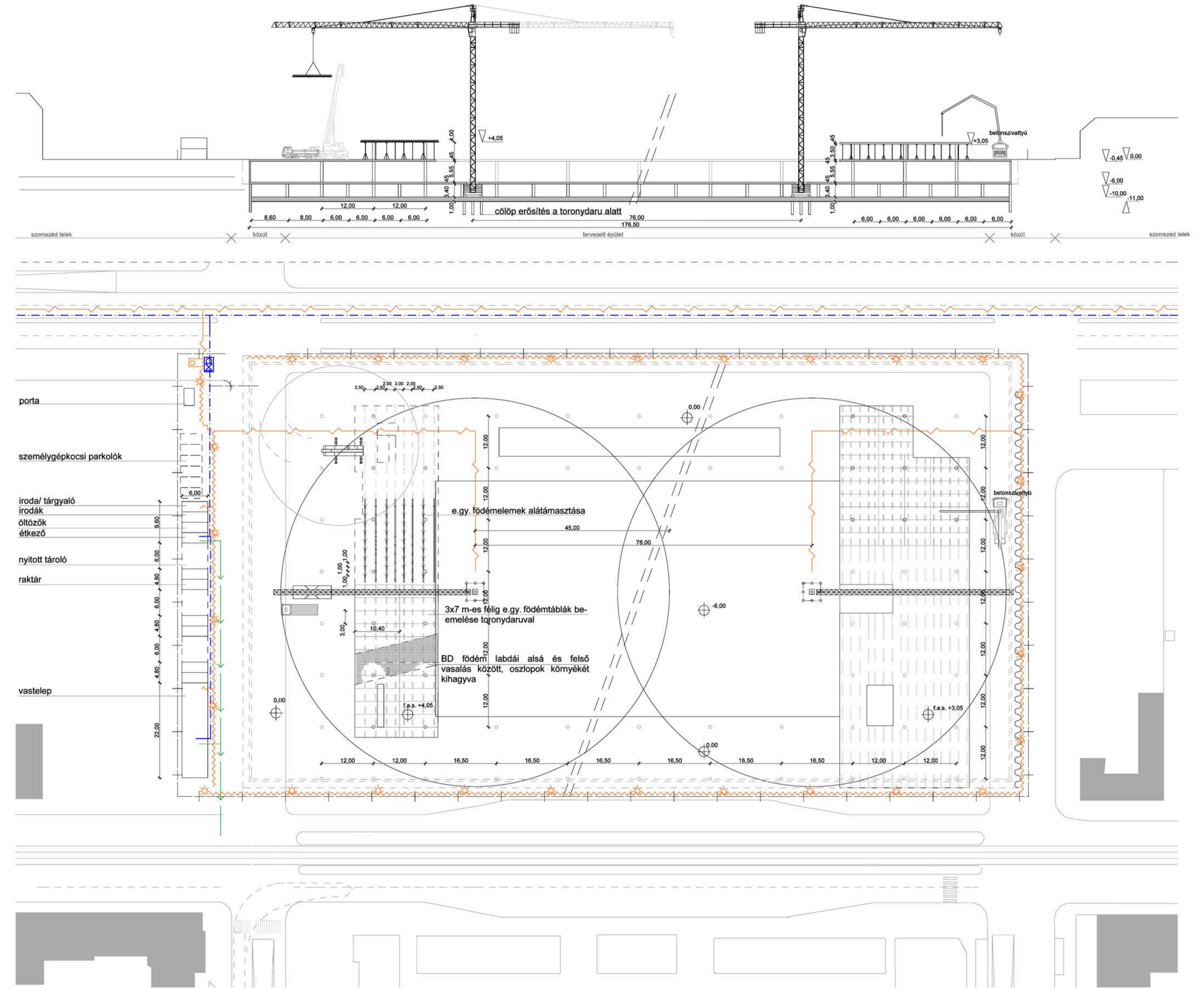


5.) „KITÖLTÉS”

- TORONYDARU BONTÁSA
- KITÖLTŐ SZERKEZETEK (DO-BOZOK) BÉPÍTÉSE AUTÓDA-RURÓL
- LEVONULÁS A SZOMSZÉD TELEKRŐL
- JÁRDÁ- ÉS ÚTBURKOLATOK RENDEZÉSE
- FELSZABADULÓ KÖZTERÜ-LETEK
- VERMÉS UTCA MEGNYITÁ-SA

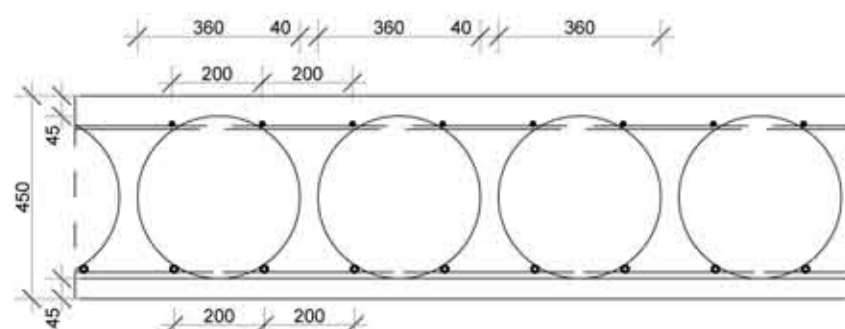


SZERKEZETÉPÍTÉS\_ALAPRAJZ ÉS METSZET M=1:500



TARTÓSZERKEZET

45 cm-es BubbleDeck födém alsó és felső hálósavasással, az oszlopok nyírási vasalásánál a labdákat kihagyva 'A' típusú félig előre gyártott formában, alsó beton kéreggel, veglegesen helyszínen betonozva

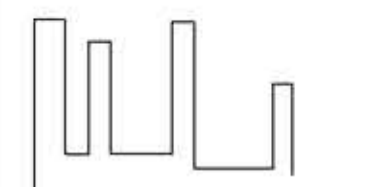


60-75 cm átmérőjű vasbeton pillérek, a szerkezeti dilatáció tengelyében osztott keresztmetszettel

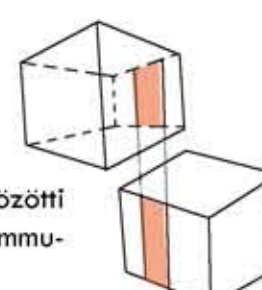


GÉPÉSZET

szellőzőknak összegyűjtése egy gépészeti falba- gyárkémény analógia



dobozok közötti függőleges kommunikáció



ANYAGHASZNÁLAT

ipari hangulatból építkező anyaghasználat: vasbeton tartószerkezet- látszóbeton felületek, cor-ten fegyveretű panelek, üveg, terpesztett acél lemez korlát, fém almenyезet, zöld

