

ADOTTSÁGOK, EREDETI ÁLLAPOT

- zárt sorú - additívan átalakult régi egység
- lehasznált, romos épületállomány - funkcionálisan igény van rájuk
- hiszen nagyon kedvelt és "kihásonlított" terület → központi szerepet kap a község életében
- **rehabilitációra van szükség**
- vonzerő, találkozási pont, kiköpcsölődés, strandterület, szabadteri színpad

KONCEPCIÓ, SZEMPONTOK

- történeltség vizsgálat → régi fürdőház épülete - egységesség
- árvízvédelem fontossága - használhatóság
- támfalrendszer, mint erős karakter megtartása - adottság
- támfal, mint koncepcionális elem
- pavilonos elrendezés

TÖMEGALKALÍTÁS

- hátrahúzás - ébbsődés - strandterület
- funkciók felül helyezkednek el
- 2 fő pótlás/funkció megtartása - fő megközelítési irányok
- csónakház épület marad - színpad, nézőtér funkcionálisan marad
- ezen tömegek összefogása - pavilonos elrendezés, felszakadás
- átjárhatóság, átláthatóság biztosítása

- egységes utcakép, beépítési vonal folytatás
- szintkülönbség kiegyenlítése, tereppé simul
- EuroVelo nemzetközi kerékpárút az úttestről épület mellé kerül
- kerékpáros funkció az épületben is

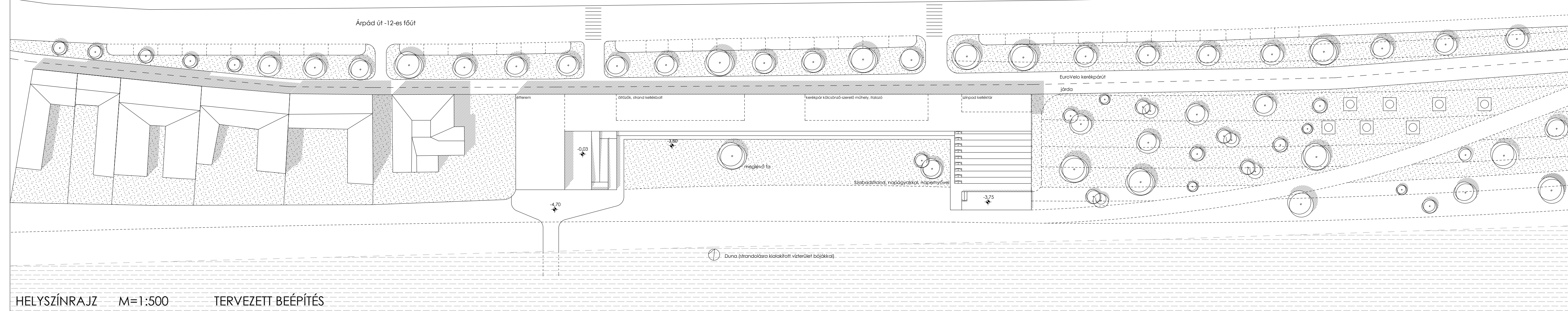
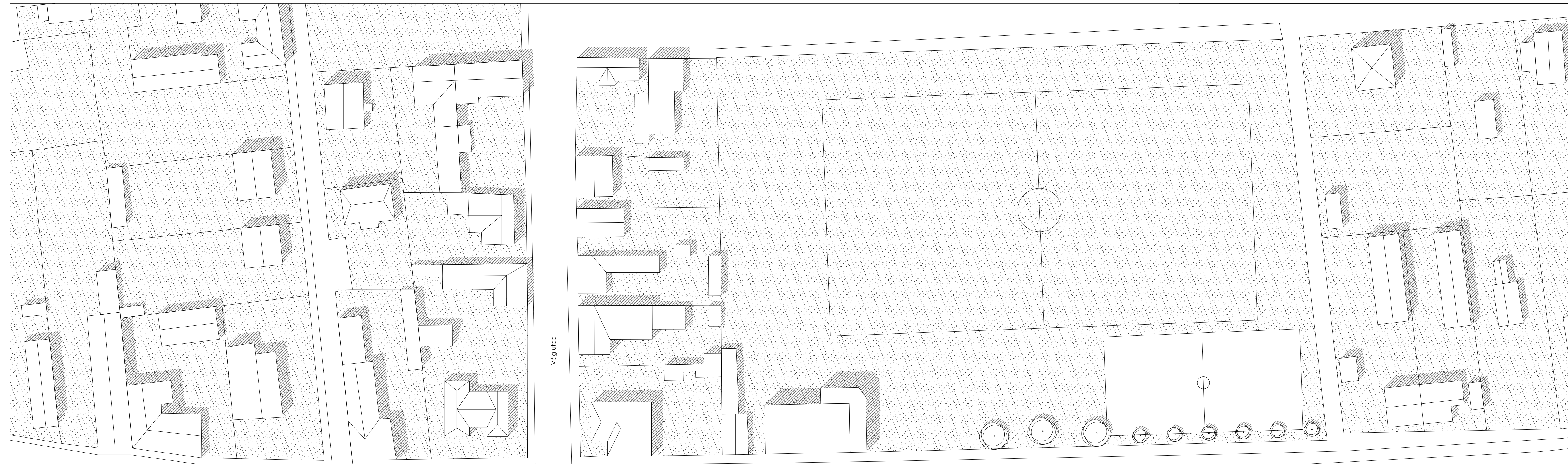
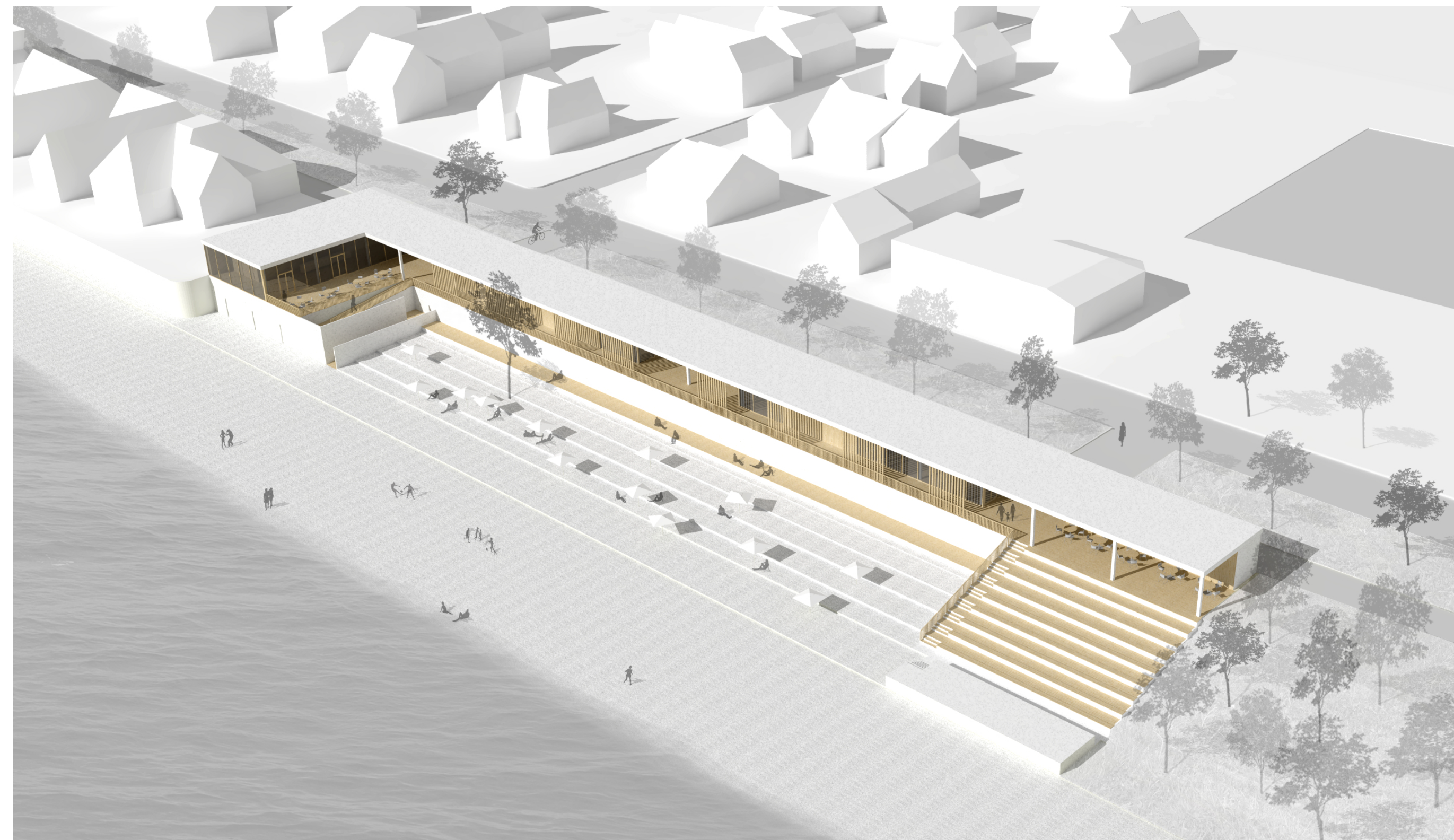
- strand szint
- csónakház - támfal - nézőtér
- nézőtér - lépcsőzítés - terepbe illesztés - átmenet biztosítása
- illeszkedés mindkét oldalról
- támfal, mint koncepcionális elem - jellemző települési karakter
- kapcsolat a Dunával, fürdő "bőr"

ANYAGHASZNÁLAT, HOMLOKZAT

- egységes utcakép megtartása - építési szabályzat
- igényes homlokzatburkolat
- felül szinten fa "bélés" - strand felé fordulás hangsúlyozása
- lamellásor - könnyedség, árnyékhatás
- légtelenség
- könnyed megjelenés - támfal oldása

Téma bemutatás

A diplomatervezés témája a Dunakanyarban található Verőce település Duna-parti strand szakaszának az újragondolása. A térség életében meghatározó szerepet bír a Duna: meghatározza a települések szerkezetét, klímáját, az ott élők mindennapjait, az ide látogatóknak kiköpcsölődési, sportolási pihenési lehetőségeket biztosít, a központi funkcióit től be a települések életében. Ami a tervezési helyszínen található jelenlegi épületállományról elmondható: leromlott, sok helyen romos, vizes állapotban van, nem alkot egységes képet. A terület nemcsak a fürdőzni vágyók igényeit elégíti ki, hanem a társadalmi élet központja is. A tervezési helyszín Verőce egyik kedvelt találkozási pontja, központja, ami nagyon rossz állapotban van. Jelenkor igényeit tekintve pedig szükség lenne ezen terület rehabilitációjára. Számos lakos szívesen használja a strand területét. Napközben a fürdőzők, csónakázók, a háttérben vonuló bicikli úton haladók és megállók ricsójától hangos a település ezen része, este pedig mindenki szívesen elfogyaszt egy hűsítőt a Duna parton, nézve a csillagokat, és hallgatva a Duna lassú hőmpölygését. Hétfévenként a területen található szabadteri színpad vonzza a látogatókat jól szervezett komoly és könnyű zenei előadásáival, felolvasó estjeivel, táncos bemutatóival, előadásival. Ezért óriási igény lenne ezen település rész rehabilitációjára. Hogy a tömegesen ide látogatók igényeit, minden napszakban és évszakban kielégítse az itt található épületgyűjtés. Ezért a diplomatervezés célja, hogy Verőcén egy vonzó, a jelenlegi megnövekedett igényeket és a turista forgalmat kielégítő Duna-part szakasz jöjjön létre, ami illeszkedik a település szerkezetét meghatározó Duna-parti támfalrendszerhez.



HELYSZÍNRAJZ M=1:500 TERVEZETT BEÉPÍTÉS

